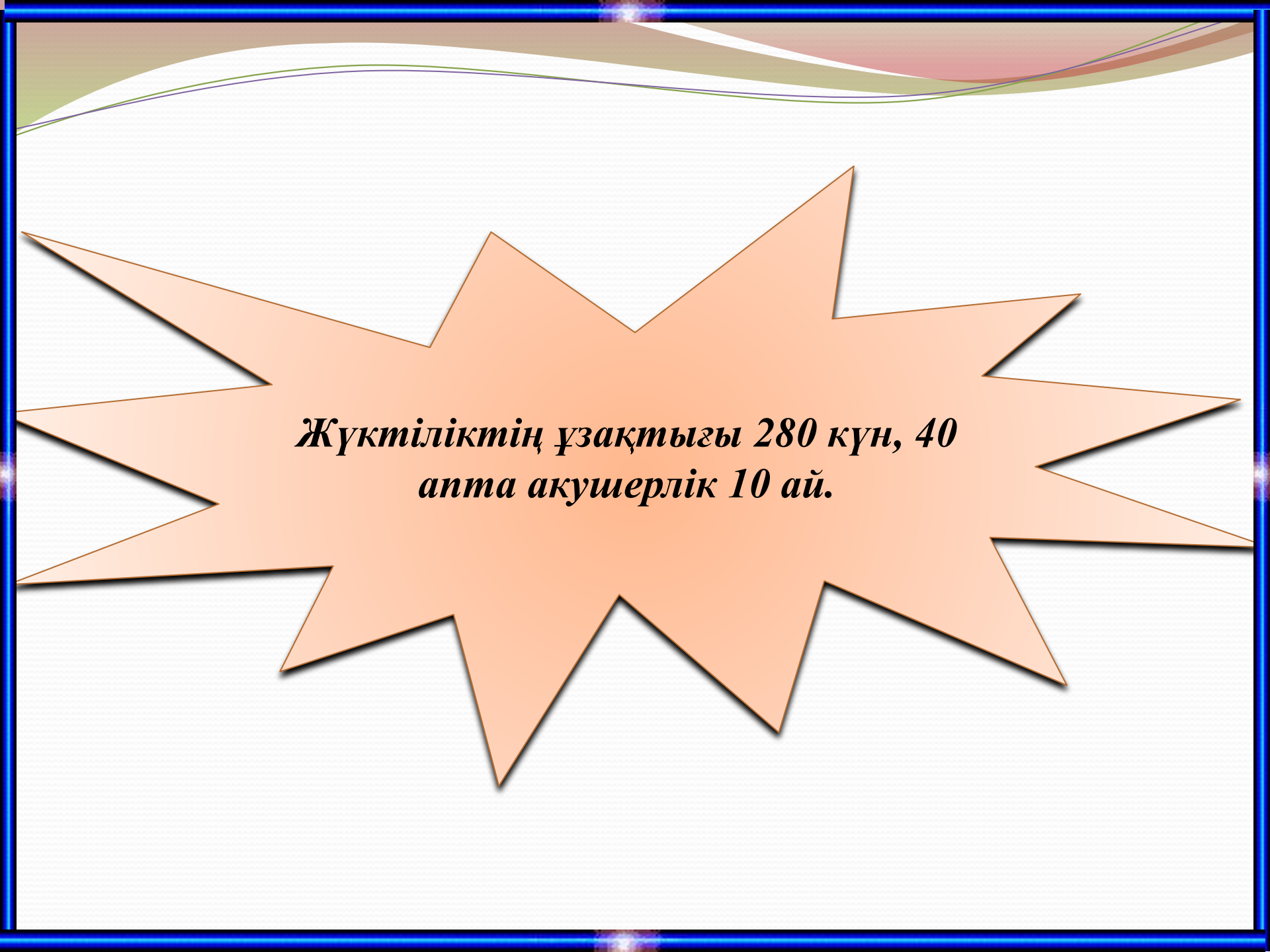




Жүктілікті анықтау





*Жүктіліктің ұзақтығы 280 күн, 40
апта акушерлік 10 ай.*

Жүктіліктің 3 топ белгілері бар.

Болжау

*Мүмкіндік
белгілері*

*Анық
белгілер*

Болжау белгілері

Бүкіл ағзаның жүктілікке жауабы: Әлсіздік, уайымшыл, тітіркенгіш, жүрек айну, иіске немесе дәмге жеріктік. Және бетке дақтардың (пигментные пятна) пайда болуы.

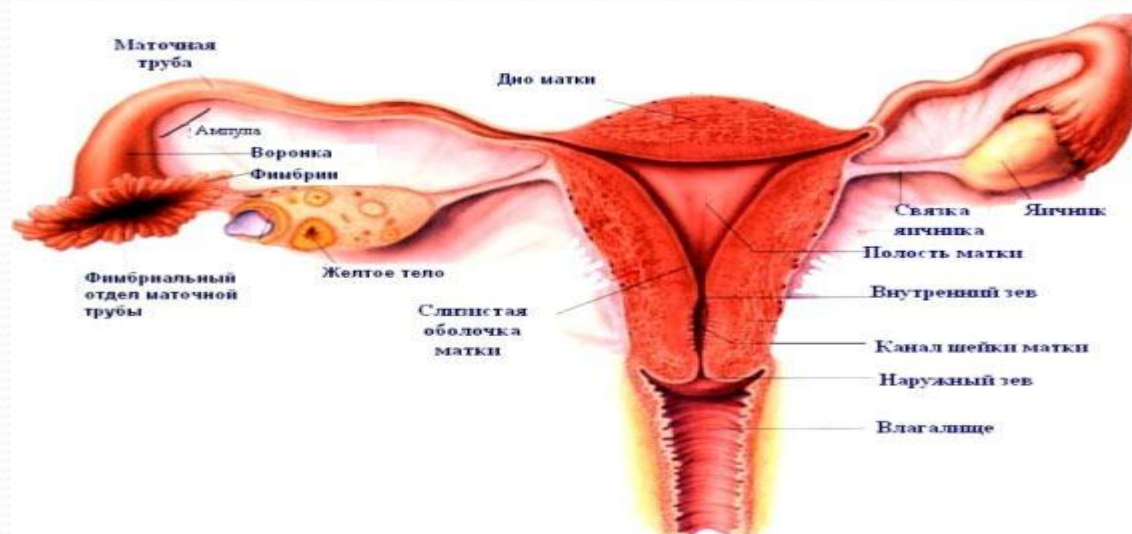


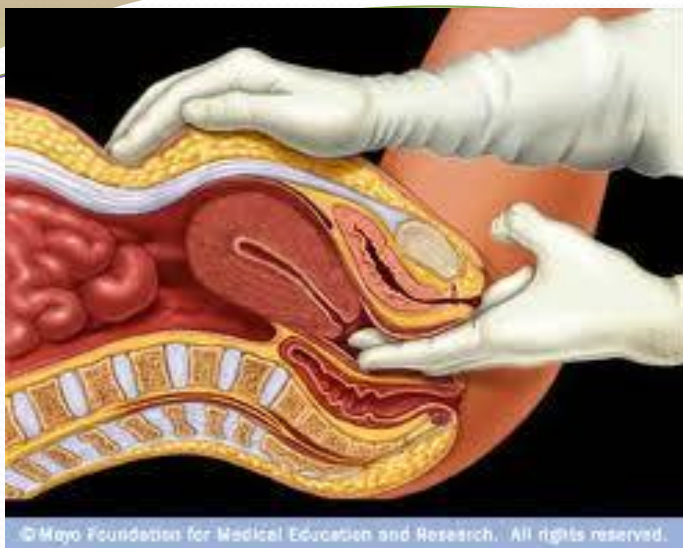
fortina.baby.ru



Мүмкіндік белгілері

Бұл жыныс мүшелерінің жүктілікке жауабы:
Етеккір тоқтайды, жатыр мойнының
гипертрофиясы және көгеруы мүмкін. Жатыр
бұлшық етінің қабатының ұлғаюы.





Пискачек белгісі: яғни жатыр ассиметриясы. Мұнда жатыр пішінінің өзгеруі. Ұрықтың орналасуына байланысты жатыр бір жағына қарай үлкейеді.

Гегара белгісі: мұнда жатыр ауқымы өте жұмсақ, қынап арқылы қарағанда 2 қол саусақтары жақындаған сияқты.

Синегиров белгісі: Мұнда жұмсақ жатыр қол тигізгенде қол асты қатая бастайды.



Анық белгілері

Бұл нәрестеден пайда болатын белгілер:

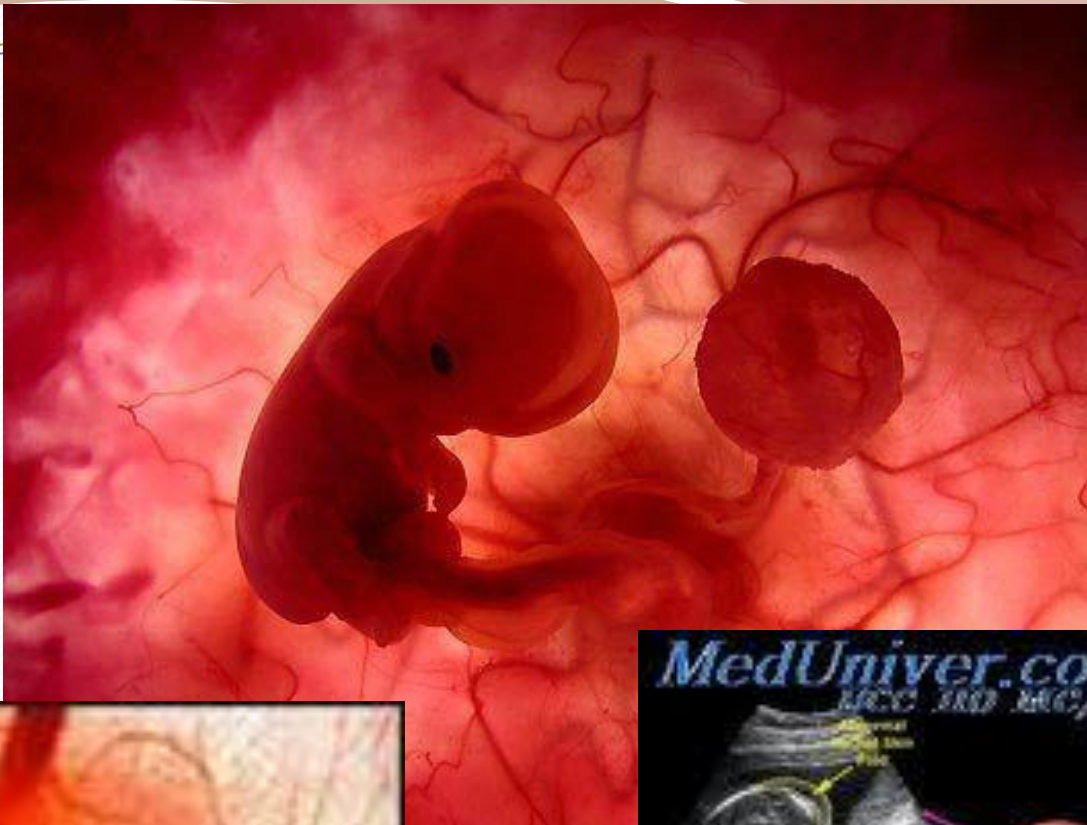
- 1.Нәрестенің қимылы.
- 2.Нәрестенің жүрек соғысы.
- 3.Нәрестені басып көру.



Нәрестенің қимылы.

Алғаш босанатын әйел нәресте қимылын 20 аптада сезе бастайды. Қайта босанатын әйел 18 аптада сезе бастайды. Нәрестенің жүрек соғысын 10 аптада сезе бастайды. Ал біз дәрігерлер 20 аптада сезе бастаймыз. Нәрестенің жүрек соғысын стетоскоп пен тыңдаймыз. Допплер зерттеу әдісін плацента мен нәрестенің арасындағы қан жетіспеушілігін анықтау үшін қолданамыз.





Нәрестені басып көру.

Нәресте мүшелерінің орналасуы нәресте басының және аяқ қолдарының денесіне қатынасы. Басы денесіне иілген қолдары айқасқан, аяқтары шат буындарынан иілген.

Басып қарағанда жатысын, позиция түрін, келуін анықтай аламыз.



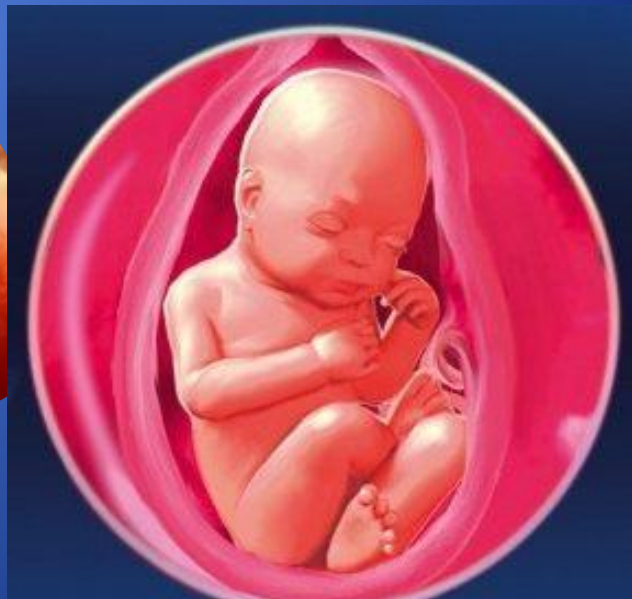
Нәресте жатысы.

Ол нәрестенің тік өсінің анасының тік өсіне қатынасы.

1)Тігінен – нәресте өсі ана өсіне паралель ораласуы.

2)Көлденең – нәресте өсі анасының өсіне перпендекуляр болып орналасуы.

3)Қызаш – сүйір бүйір болып орналасуы.



Нәресте позициясы дегеніміз. Нәресте арқасының анасының оң немесе сол жағына қатынасы.

1 позиция - Сол жағына қарау

2 позиция - Оң жағына қарау

Позиция түрі – нәресте арқасының алдыға немесе артқы қабырғасына қатынасы.

Нәрестенің келуі.

Ол нәрестенің ірі бөлігінің кіші жамбастың жазықтығына қатынасы. Келуі баспен немесе аяқпен. Нәресте жатысы позиция және позиция түрін Леопольд немесе сыртқы акушерлік әдіспен анықтаймыз.

1. Екі қолдың алақандарының қырларын жатыр түбіне қоямыз. Ол жерде жатыр түбінің биіктігін. Нәрестенің ірілігін анықтаймыз.
2. Алақандарды ақырын жатырдың 2 жағына қоямыз және жатысын позициясын анықтаймыз.
3. 4 саусақты үлкен саусақтан ажыратып қасаға үстіне қойып нәрестенің келуін анықтаймыз. Баспен келсе қатты қозғалмалы болады. Жамбаспен келсе жұмсақ үлкен қозғалмайды.
4. 3 әдіске қосымша 2 жағына қоямыз. Нәрестенің келуін және кіреберіс жазықтығын анықтаймыз.

