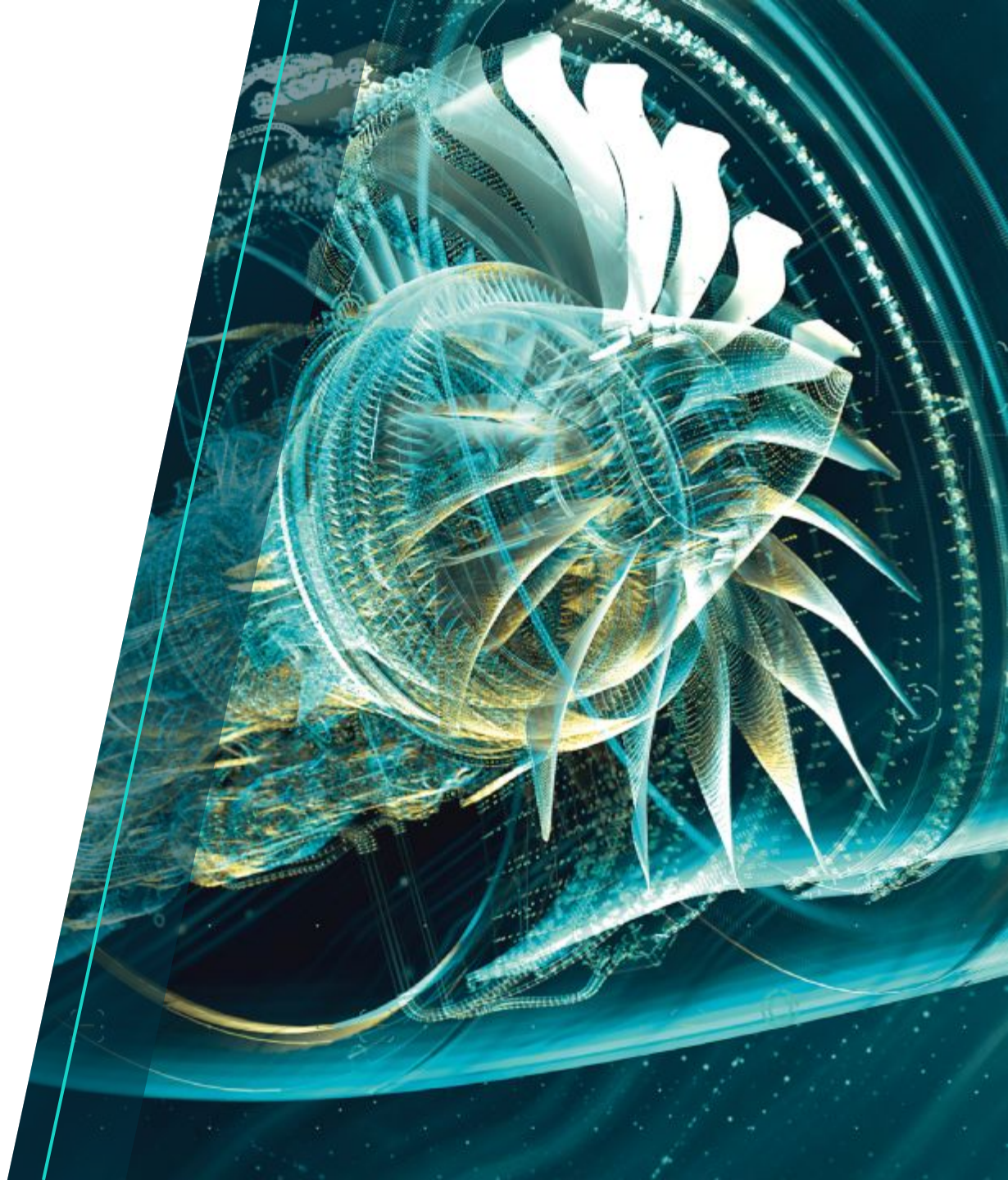




ПРОДУКТЫ И РЕШЕНИЯ



Акционерное общество

Информация о предприятии

АО «Калугаприбор» было основано в 1957 году, как Завод пирометрических приборов. С 1960 года и до настоящего времени специализируется на производстве аппаратуры связи и защиты информации.

АО «Калугаприбор» - одно из ведущих предприятий Российской Федерации по производству технических средств и систем связи, защищенных информационно-телекоммуникационных сетей и различного телекоммуникационного оборудования. Предприятие входит в состав «Концерна «Автоматика» Государственной корпорации «Ростех».

Основной продукцией предприятия является аппаратура аппаратно-программных технических средств и предназначена для установки на стационарных и подвижных объектах, эксплуатируется в России и за ее пределами.



КАЛУГАПРИБОР



Учрежденческо-производственные АТС

УПАТС «Протон-КА» это универсальный программно-аппаратный комплекс для организации и развития мультисервисных узлов коммутации и доступа на базе технологий коммутации пакетов (IP) и каналов (TDM).

«Протон-КА» может применяться для среднего и крупного бизнеса, на ведомственных и корпоративных сетях связи для построения:

- транзитных, конечных и оконечно-транзитных узлов автоматической связи с функциями СОРМ;
- мультисервисного узла доступа MSAN для подключения к Softswitch;
- конверторов сигнализации, сигнальных шлюзов и медиашлюзов (конвертирование любых поддерживаемых сигнализаций);
- систем оперативно-диспетчерской связи;



СИСТЕМЫ ТРАНКИНГОВОЙ СВЯЗИ СТАНДАРТА TETRA

«Калугаприбор» осуществляет производство инфраструктурного оборудования сетей подвижной радиосвязи стандарта **TETRA** – базовых станций и коммутационного оборудования.

СОСТАВ СИСТЕМЫ TETRA:

- Центр коммутации и управления (ЦКУ)
- Узловая базовая станция БС - 430/470 у
- Возимая радиостанция стандарта TETRA СармаТ-3900
- Носимая радиостанция стандарта СармаТ 9040



МЕДИЦИНСКАЯ ТЕХНИКА

АО «Калугаприбор» представляет линейки ультразвуковых систем **РуСкан 50**, **РуСкан 60**, **РуСкан 70**, которые отличает современный дизайн, высокая функциональность и простота в работе.

Сканеры линейки **РуСкан** - универсальные аппараты высокого и экспертного классов, обеспечивающие высокое качество ультразвуковых исследований: светодиодные LED мониторы с широким углом обзора, сенсорные панели управления и новейшие технологии визуализации и пост-обработки изображений.





ТЕЛЕКОММУНИКАЦИОННЫЕ ШКАФЫ

Предприятие производит широкую линейку телекоммуникационных шкафов для установки оборудования по стандарту евромеханика 19" (размерами от 12U до 42U).

Шкафы оборудованы дверьми на потайных петлях в различных исполнениях, шинами заземления, регулируемые по высоте опорами для компенсации неровностей пола и пр.

Дополнительно шкафы могут комплектоваться: опечатывающими устройствами, кронштейнами для поддержки оборудования, кабельными органайзерами, гребенками, вентиляционной панелью с терморегулятором, панелью освещения, выдвижными и стационарными полками



КАЛУГАПРИБОР

Акционерное общество «Калугаприбор»

Услуги в рамках кооперации

АО «Калугаприбор» выполняет заказы на изготовление современной радиоэлектронной аппаратуры и средств телекоммуникаций и оказывает услуги по проведению работ в области защиты информации и противодействия иностранным техническим разведкам.

Предприятие производит принимает заказы на:

- сборку электронных модулей на автоматизированной высокотехнологичной линии поверхностного монтажа;
- проведение операций ремонта электронных модулей;
- изготовление различных типов кабельных соединений для электронной аппаратуры;
- механообработку, в том числе изготовление штампованных ГИСК и вырубку сложных контуров;
- литьё под давлением термопластичных пластмасс;
- изготовление оснастки, инструмента, литьевых и пресс-форм, штампов, различных приспособлений любой группы сложности;
- обработку в закалённом материале сложных профилей формообразующих поверхностей на электроэрозионном оборудовании;
- нанесение различных гальванических покрытий на алюминиевые и стальные поверхности;
- нанесение экранирующих покрытий



Акционерное общество «Калугаприбор»

Услуги в рамках кооперации

Специальная научно-техническая служба предприятия осуществляет:

- Проведение работ по выявлению электронных устройств, предназначенных для негласного получения информации, в технических средствах.
- Проведение специальных исследований технических средств обработки информации:
 - ✓ выявление технических каналов утечки информации за счет побочных электромагнитных излучений и наводок;
 - ✓ выявление технических каналов утечки речевой информации за счет акустоэлектрических
- Проведение исследований функциональных свойств технических средств защиты информации на соответствие требованиям нормативных документов ФСБ России.
- Аттестацию объектов информатизации и выделенных помещений в соответствии с требованиями ФСТЭК России.



организаций в технических
КАЛУГАПРИБОР

Акционерное общество «Калугаприбор»

Услуги в рамках кооперации

АО «Калугаприбор» имеет аккредитованный в Системе «Военэлектронсерт» испытательный технический центр (ИТЦ), который выполняет работы по углубленному входному контролю, различным испытаниям, в том числе сертификационным, электронной компонентной базы импортного и отечественного производства, а также по испытаниям образцов вооружения, военной и специальной техники.

ИТЦ производит испытания ЭКБ, аппаратуры и оборудования:

- климатические испытания;
- испытания на стойкость к механическим воздействиям;
- испытания конструкции (определение резонансных частот);
- испытания на воздействие пониженного и повышенного атмосферного давления;
- испытания на способность к пайке и термостабильность при пайке;
- испытания на надежность;
- испытания на чувствительность к разряду статического электричества;
- параметрический и функциональный контроль параметров ЭКБ импортного и отечественного производства;
- испытания выводов ЭКБ;
- неразрушающий контроль ЭКБ с использованием акустической микроскопии.



КАЛУГАПРИБОР

воздействие соляного



[www.kalugapribo](http://www.kalugapribo.ru)
[r.ru](http://www.kalugapribo.ru)

**СПАСИБО
ЗА ВНИМАНИЕ!**

