

Как изменилась Россия за 100 лет



1913

Уровень жизни населения

2013



22 000 руб. Средняя зарплата рабочих промышленности, в современных рублях*



1,5 трлн



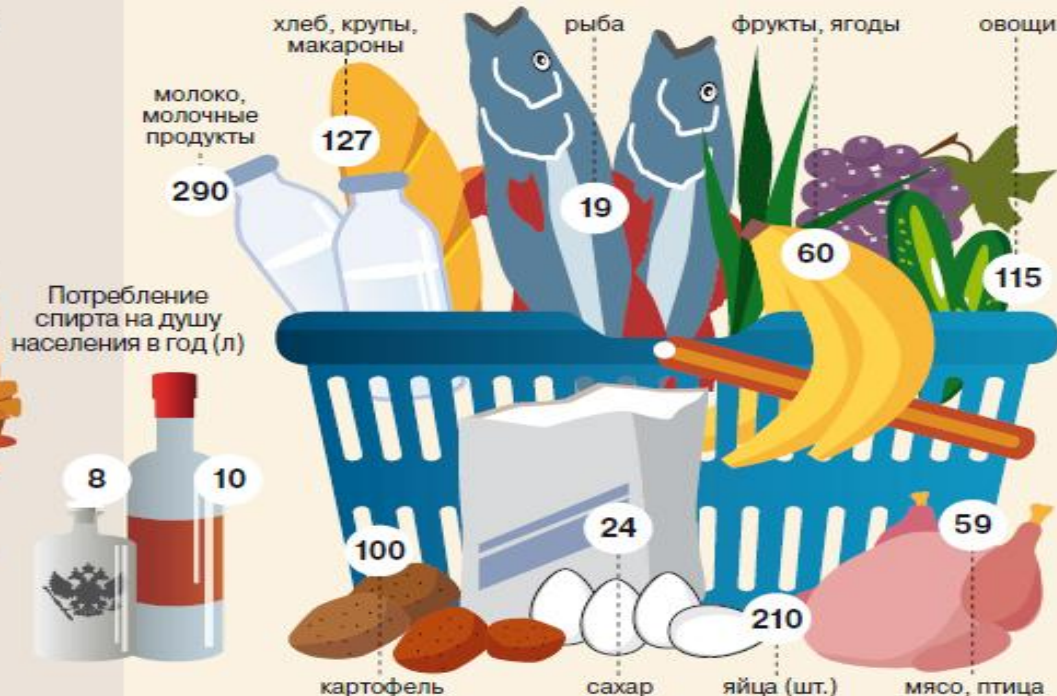
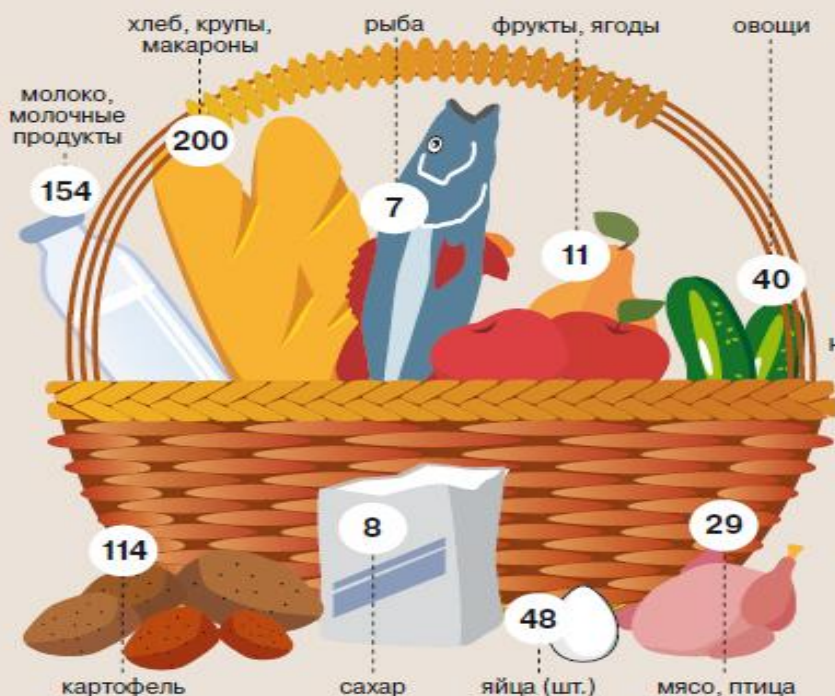
Сумма банковских вкладов граждан, в современных рублях*



14,4 трлн



Потребление продуктов на душу населения в год (кг)



1913 Средние цены на продукты в Москве, в современных рублях* 2013



* Показатели 1913 г. были пересчитаны в современные рубли: тогда 1 руб. приравнивался к 0,774235 г чистого золота и сегодня по курсу ЦБ стоил бы около 1000 руб.

Источники: Статистико-документальный справочник «Россия 1913», Росстат, ЦБ, ВОЗ, закон «О потребительской корзине в целом по РФ», расчеты «АиФ».

123 700



Школы



45 746



8 902 621

Количество учеников

13 713 000

72

Вузы



Вузы

1046*

123 532

Количество студентов

6 073 900

Юрист, врач,
педагог

Самые популярные
специальности

Экономист, специалист по
управлению персоналом



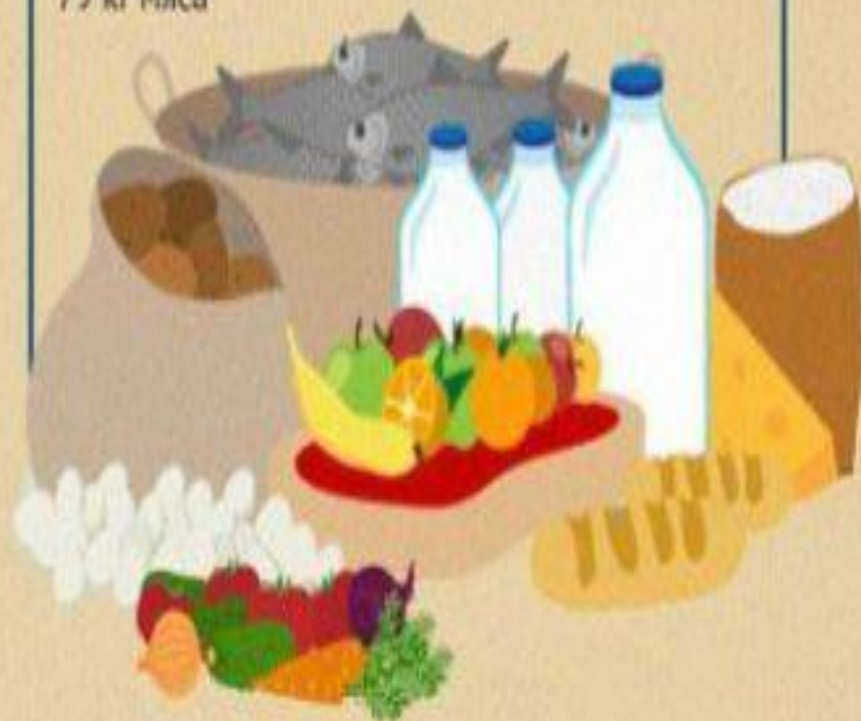
* последние данные
** прогноз

Потребление продуктов на душу населения в год

200 кг хлеба	154 кг молочных продуктов
114 кг картофеля	6,7 кг рыбы
11 кг фруктов	5 десятков яиц
40 кг овощей	8,1 кг сахара
29 кг мяса	



101 кг хлеба	262 кг молочных продуктов
66 кг картофеля	21 кг рыбы
70 кг фруктов	22 десятка яиц
96 кг овощей	33 кг сахара
79 кг мяса	



Образование



Продолжительность обучения в школе



Труд и отдых

Рабочая неделя



Нормальная продолжительность рабочего дня



1913

Император Николай II

Форма правления:

Монархия

Форма государственного устройства:

Империя

Парламент:

- нижняя палата

Государственная дума (4 созыв)



- верхняя палата

Государственный совет

2013

Президент Владимир Путин

Форма правления:

Республика

Форма государственного устройства:

Федерация

Парламент:

- нижняя палата

Государственная дума (6 созыв)



- верхняя палата

Совет Федерации

Бюджет

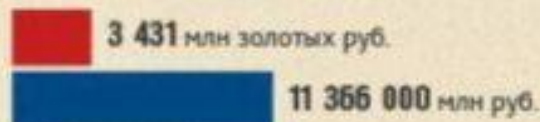


Золотой рубль*

Рубль

* 1 золотой рубль, по подсчетам историков, равняется приблизительно 1 тысяче нынешних рублей; таким образом, чтобы сравнить масштабы сумм, вы можете умножить цифру в золотых рублях на 1000 – и получить ее примерный современный эквивалент

Доходы



Государственный долг



Доллар США

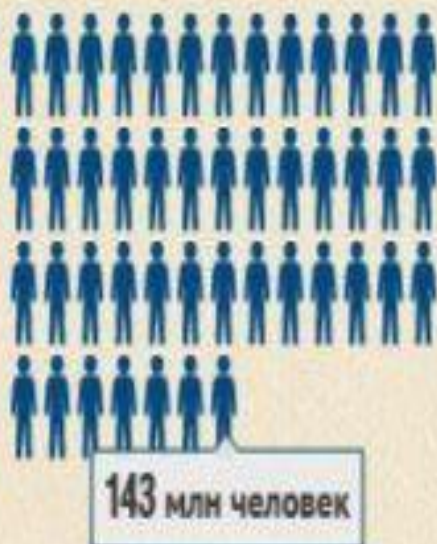


Добыча нефти (за год)



Сбор зерновых (за год)

Население



Соотношение мужского / женского населения



Городское/сельское население

