

Класс Сосальщнки (Trematoda)

ТИП ПЛОСКИЕ ЧЕРВИ



КЛАСС РЕСНИЧНЫЕ ЧЕРВИ

КЛАСС СОСАЛЬЩИКИ

КЛАСС ЛЕНТОЧНЫЕ ЧЕРВИ



Планария



Печеночный сосальщик



Свиной цепень

Парадоксальный сосальщик



Печёночная двуустка

Кровяная двуустка

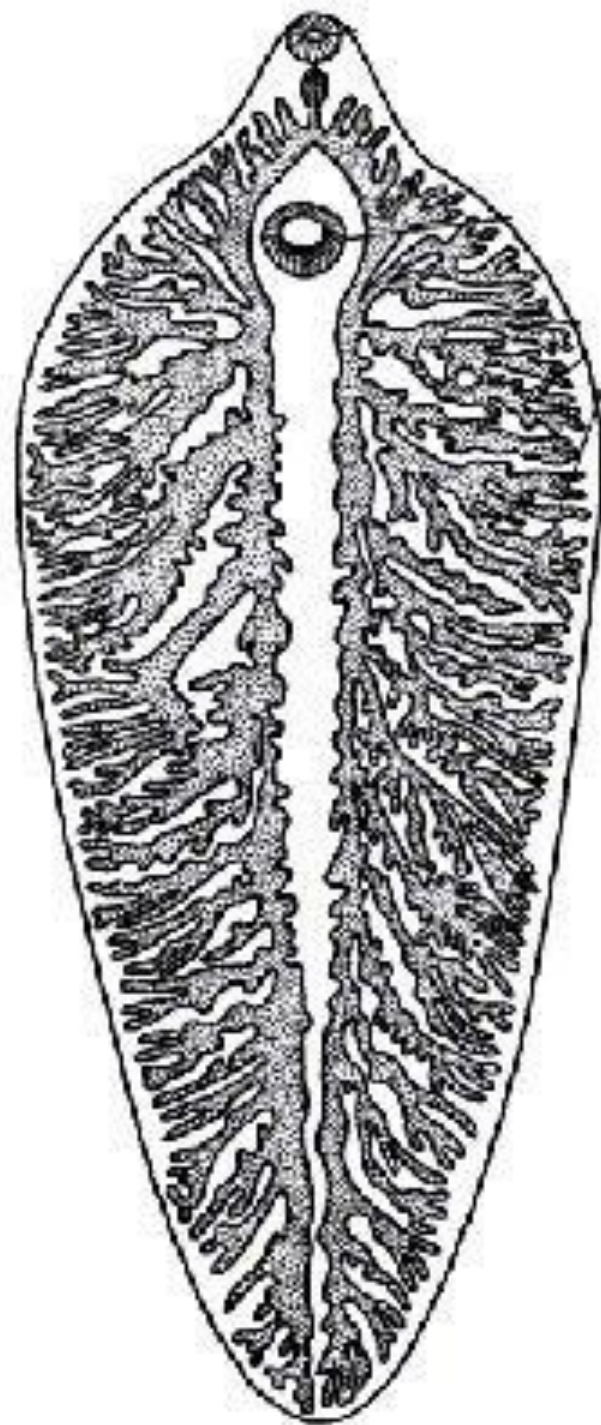
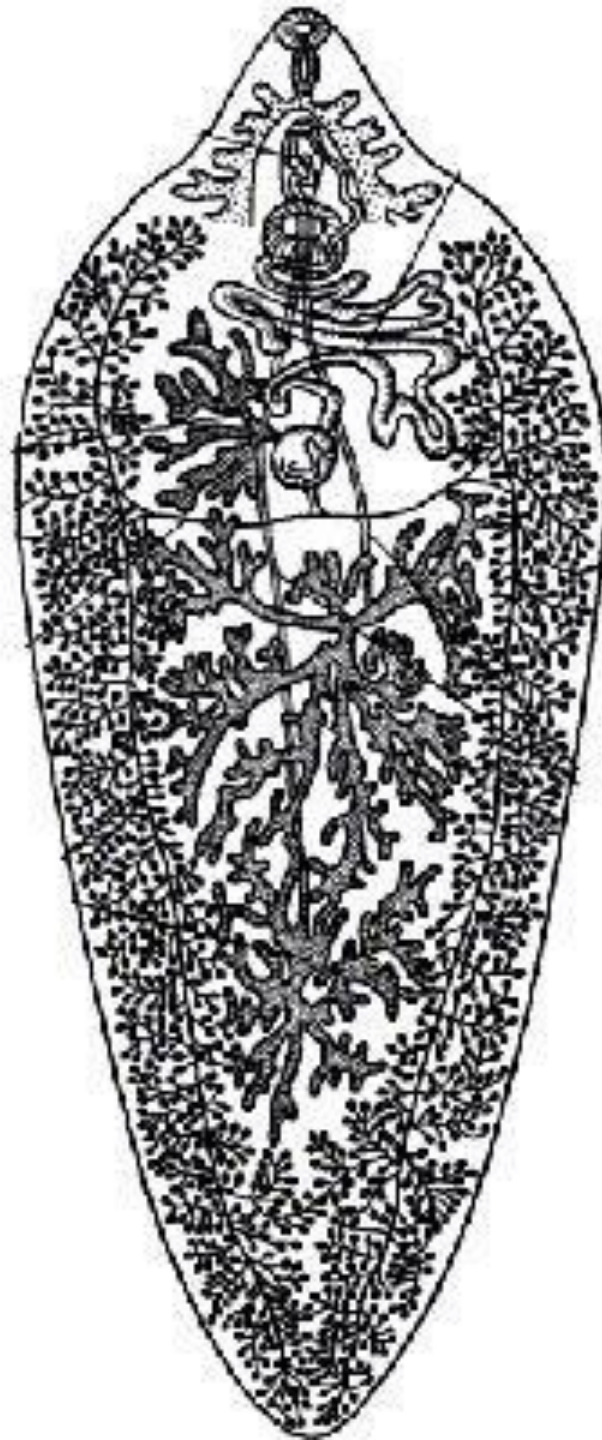


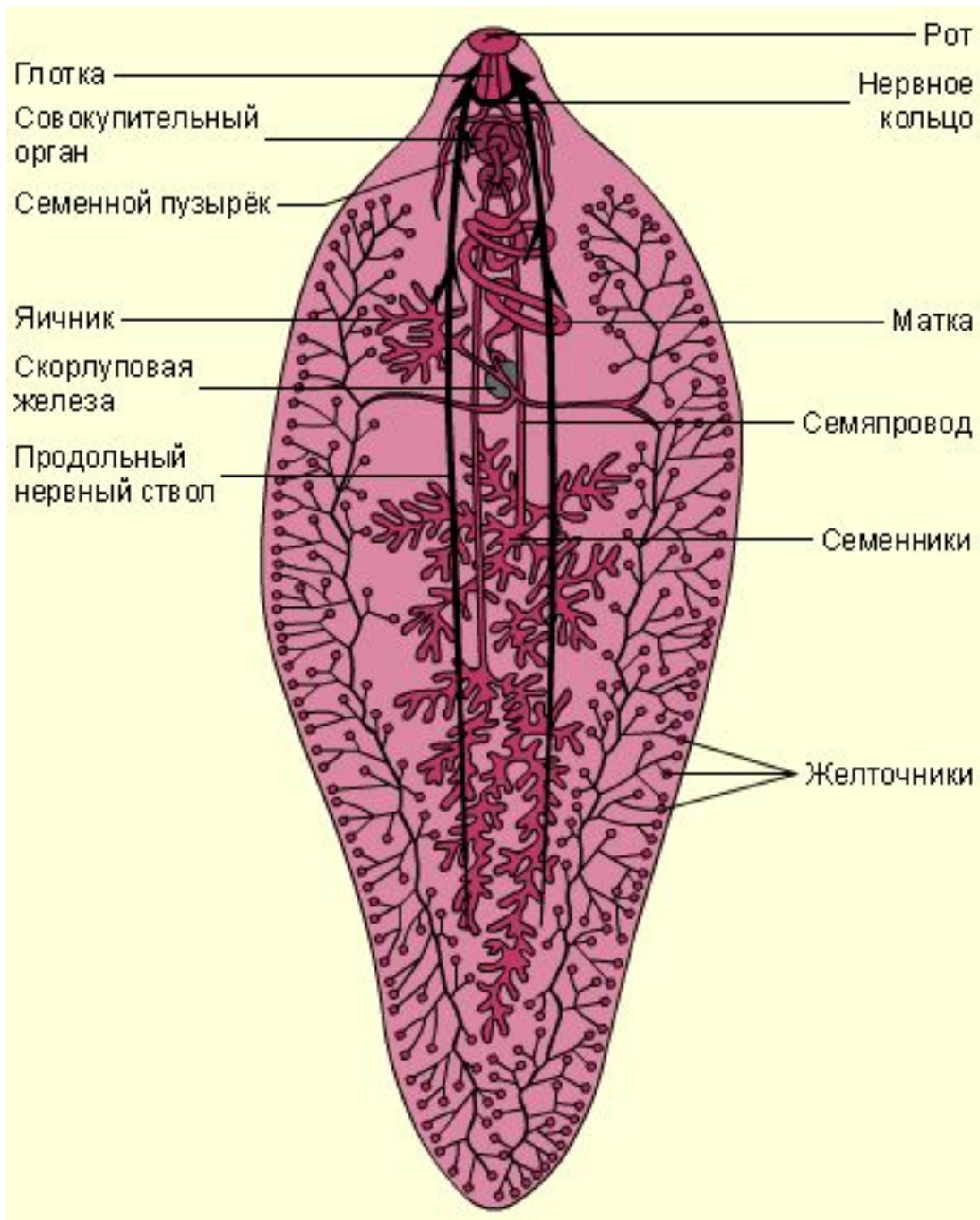
Печеночный сосальщик

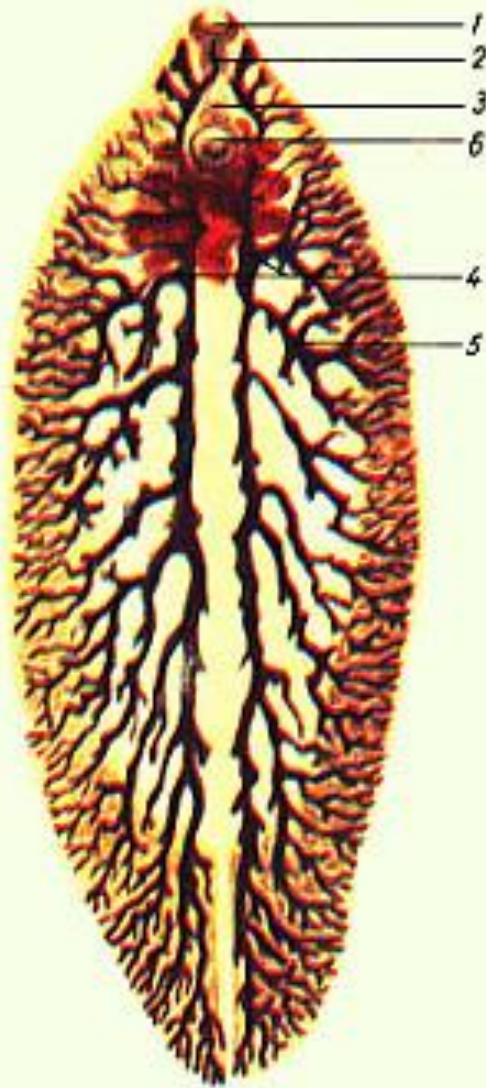




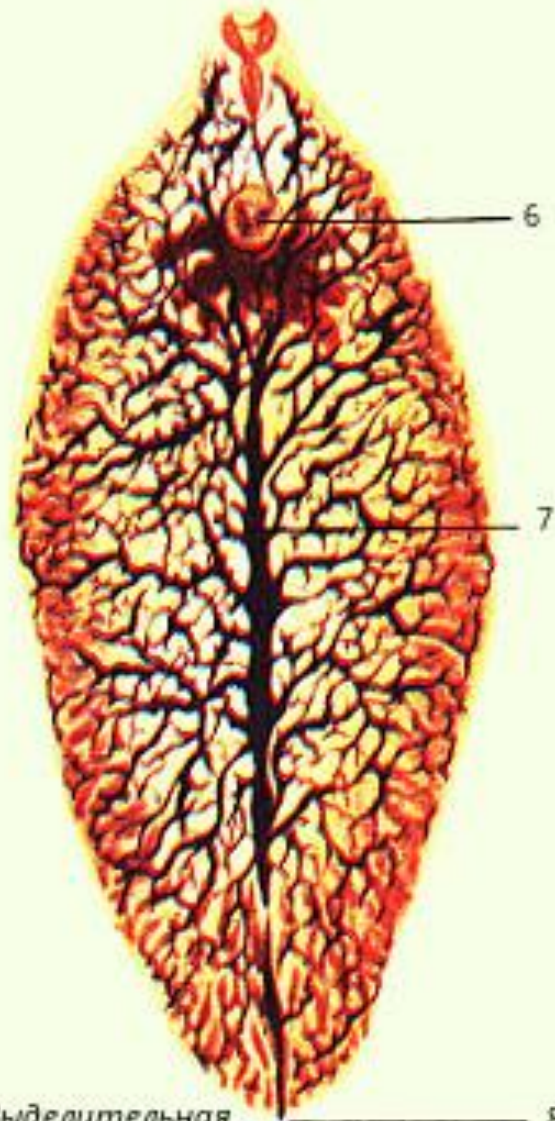
Пищеварительная система







Пищеварительная
и нервная системы

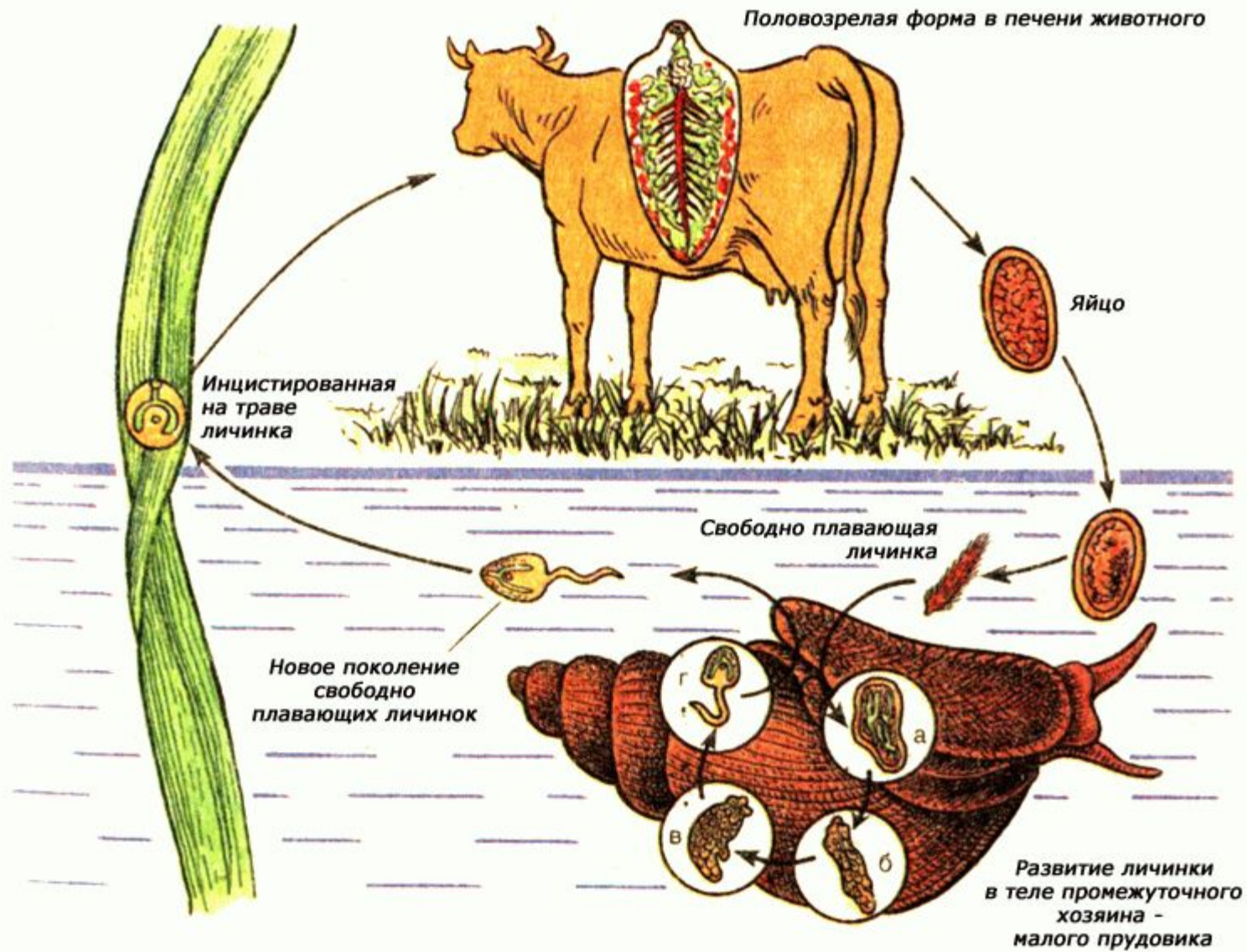


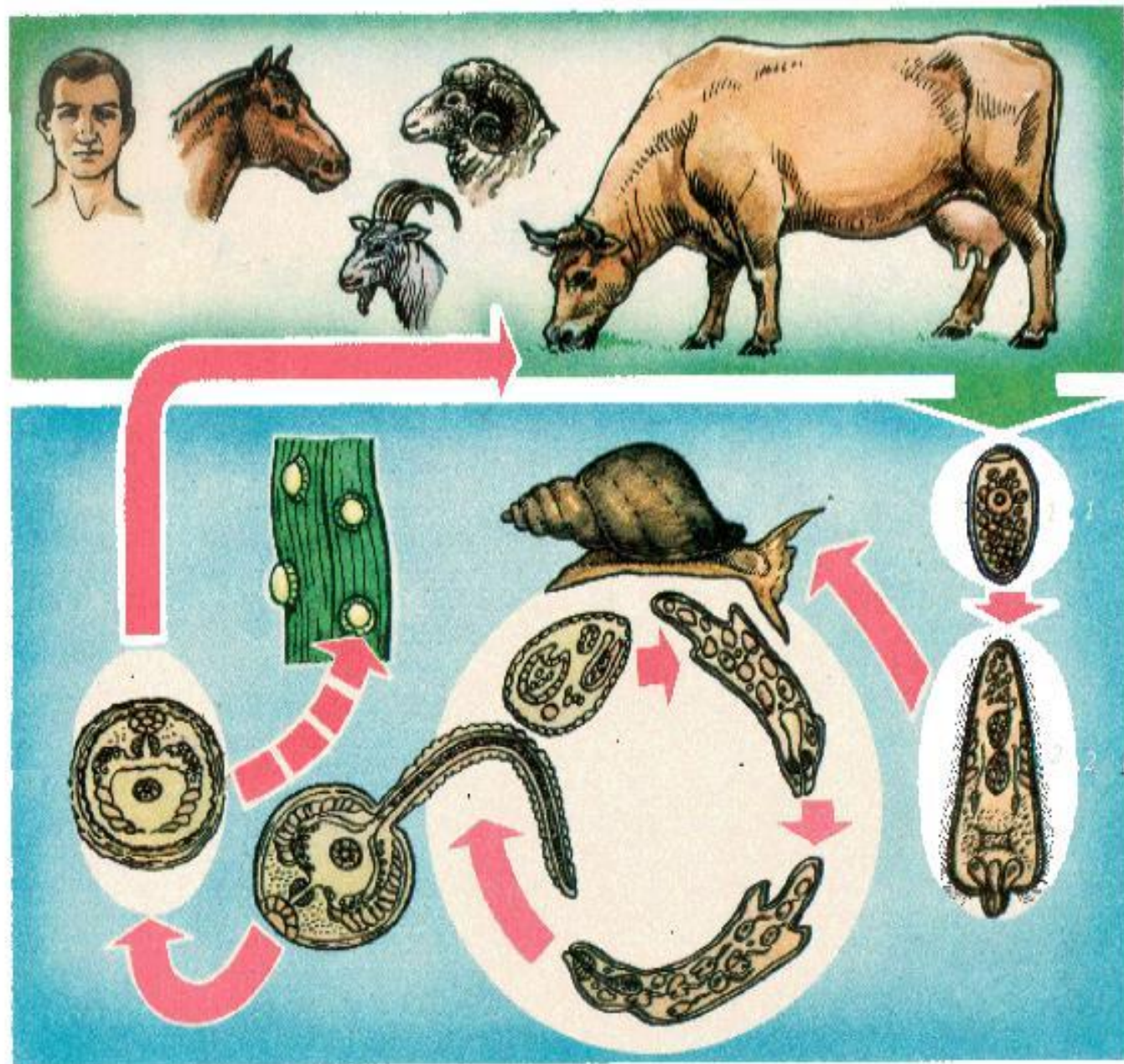
Выделительная
система

Печеночный сосальщик (*Fasciola hepatica*)

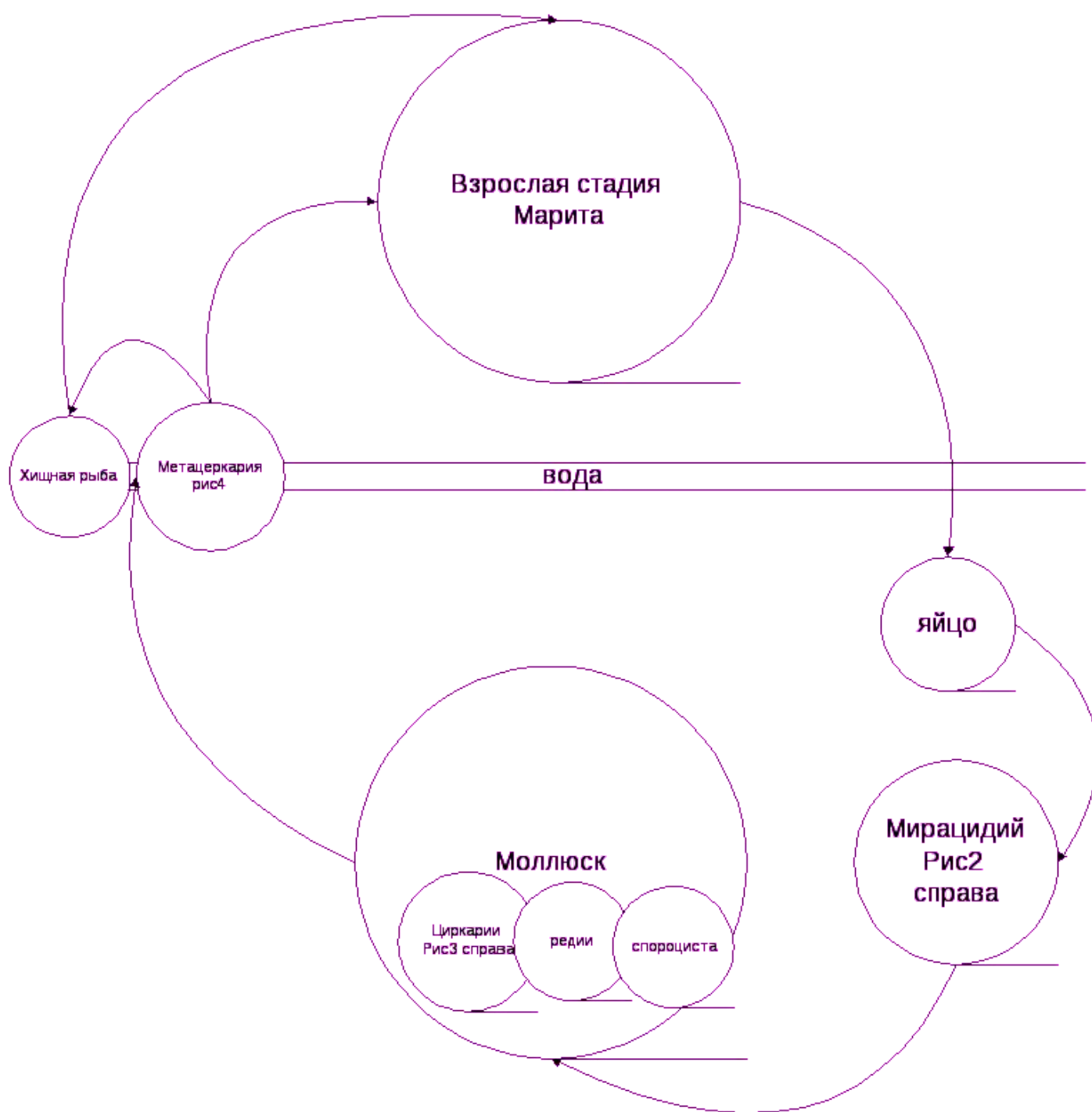
рис. с натуры Г.И. Килькинова

1-ротовая присоска и ротовое отверстие, 2-глотка, 3-пищевод,
4 - главные ветви кишечника, 5 - боковые ветви кишечника,
6 - брюшная присоска, 7 - главный выделительный ствол,
8 - выделительное отверстие





1 - яйцо; 2 - мирацидий, 3 - спороциста; 4 - два поколения церкии, 5 - церкария; 6 - адолескарія



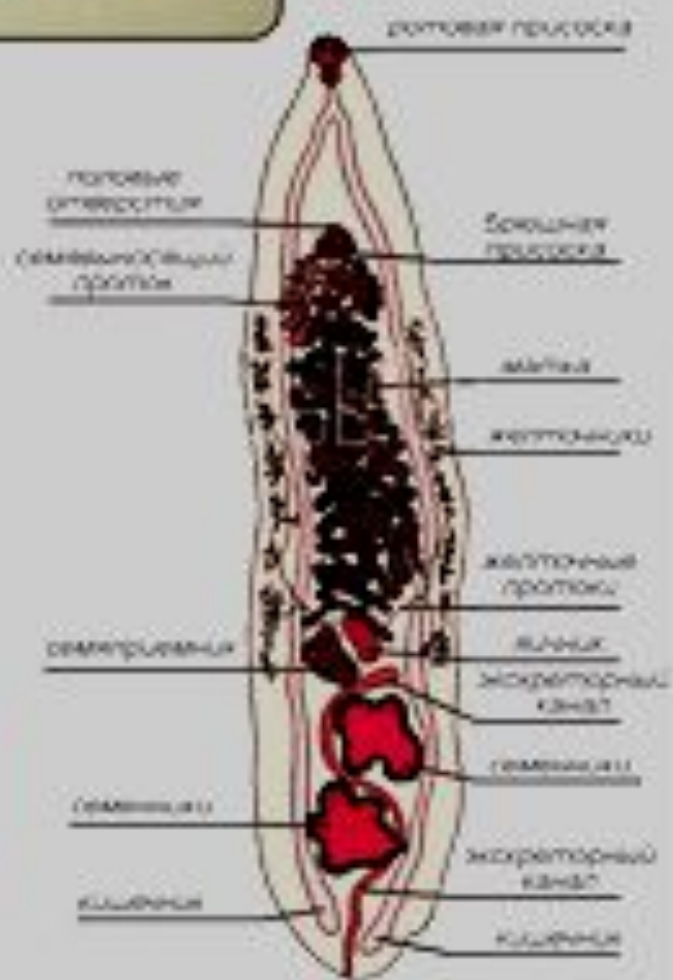
Кошачья двуустка



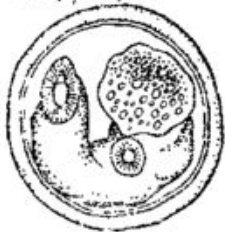
Описторх или кошачья двуустка (*Opisthorchis felinus*)

Размеры:

Взрослая особь — 1 см
Яйцо — 26–30 мкм

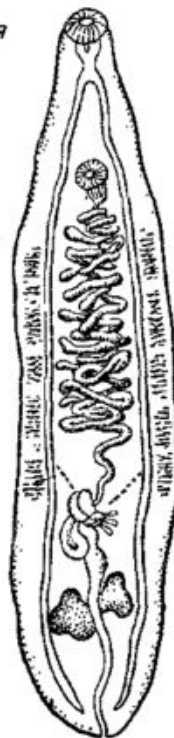


Метацеркария

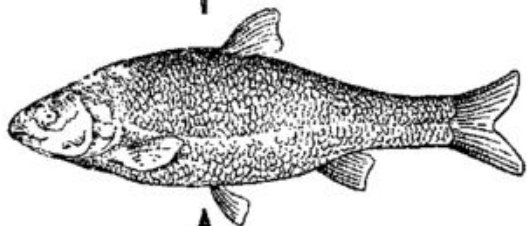


Через рыбу заражается человек и плотоядные животные

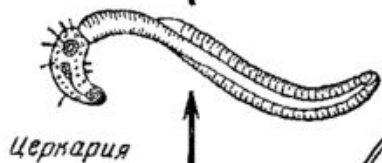
У человека и плотоядных животных *O. felipeus* паразитируют в стадии половой зрелости



в рыбе церкария теряет хвост и окружается оболочкой, превращаясь в метацеркарию

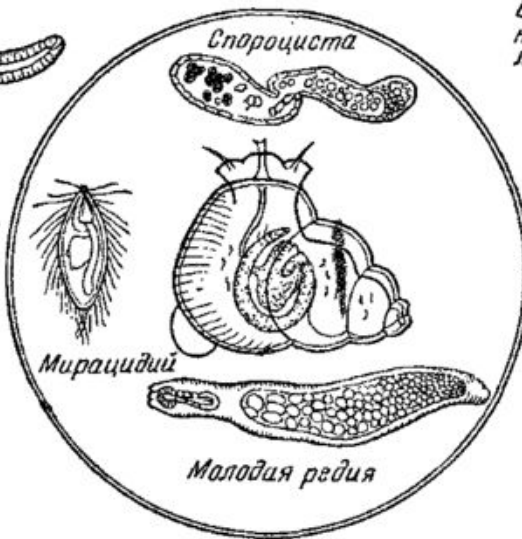


С калом definitivoного хозяина выделяются яйца *O. felipeus*



Церкария

Из улитки выходит в воду личинка-церкария, проникающая в воду

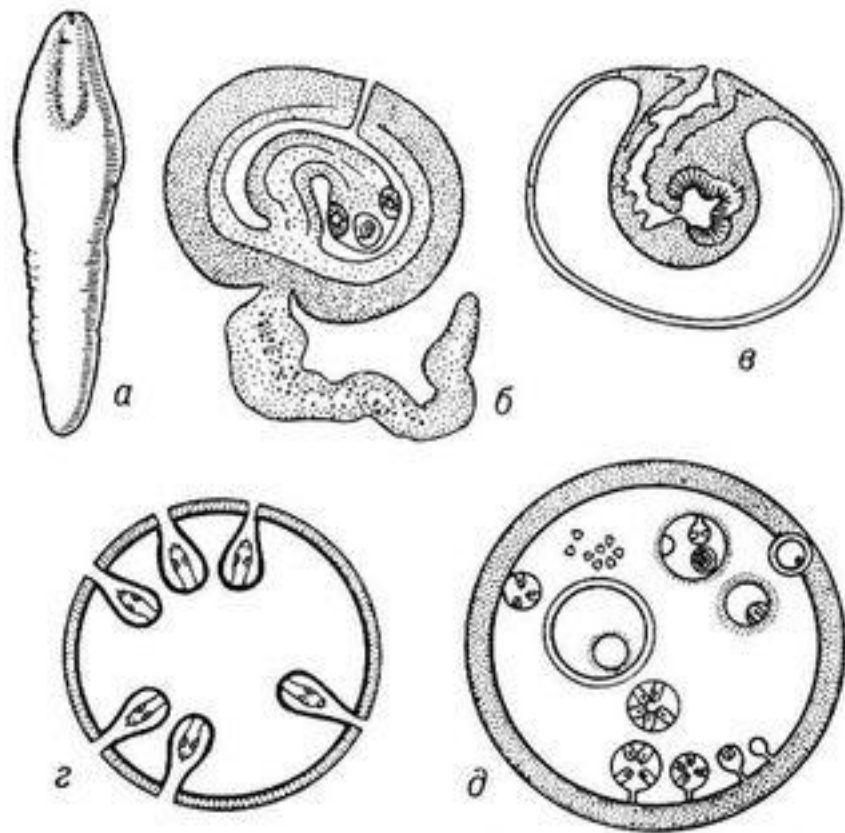
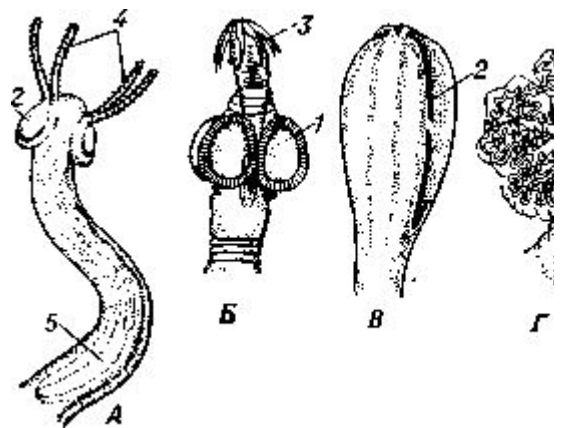


Спороциста

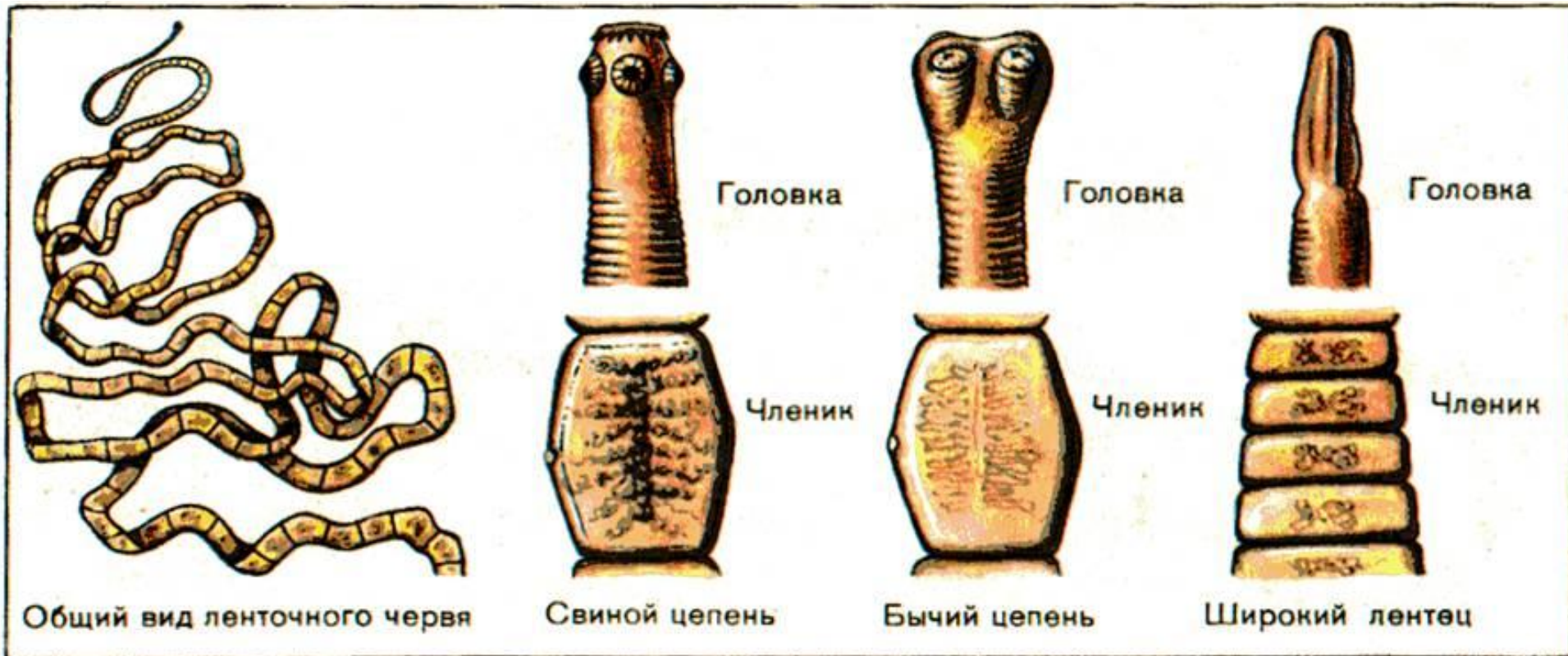
Мирацидий

Молодая редия

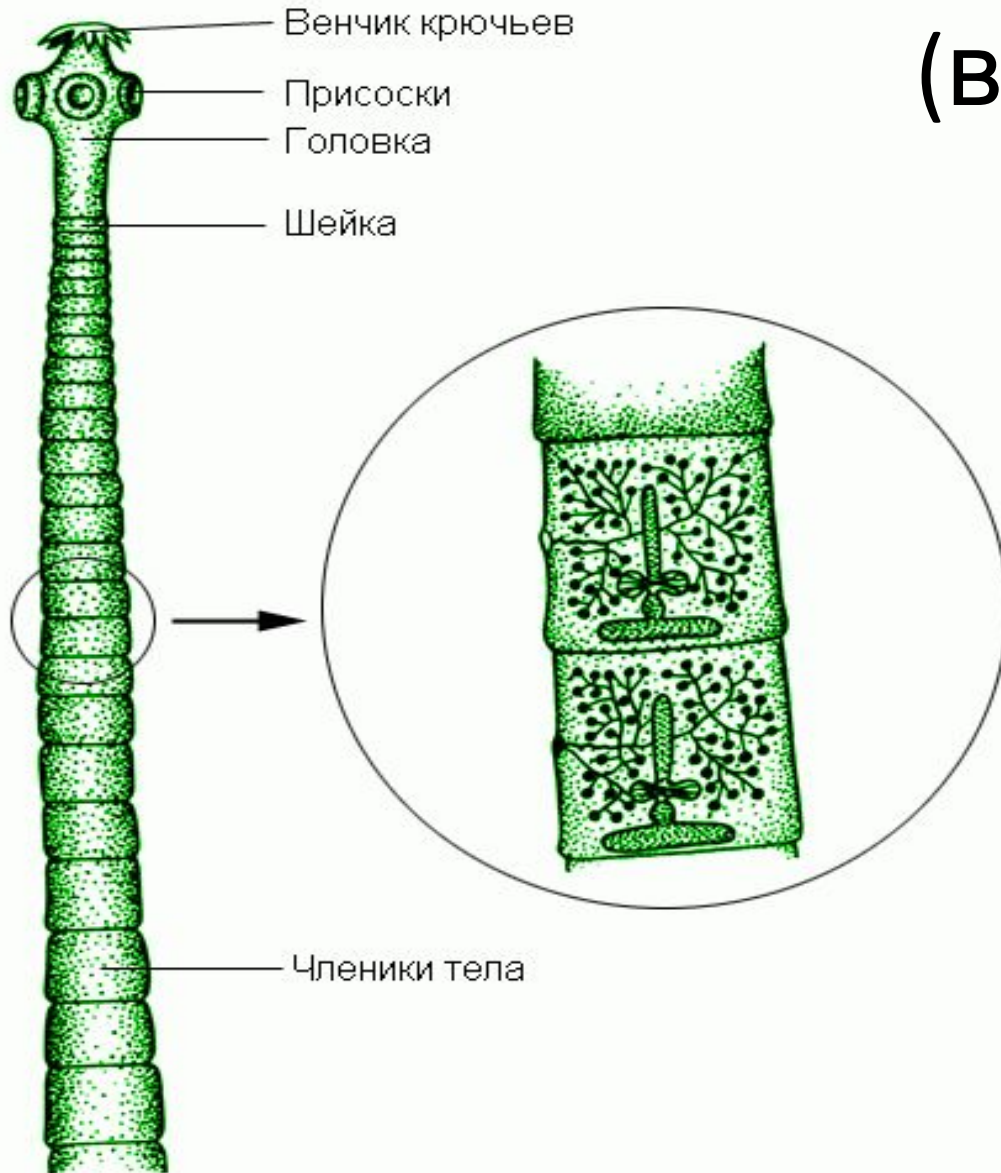
В улитке *Bithynia leachi* из яйца выходит личинка мирацидий, развивающаяся в спороцисту



Ленточные черви (Cestoda)

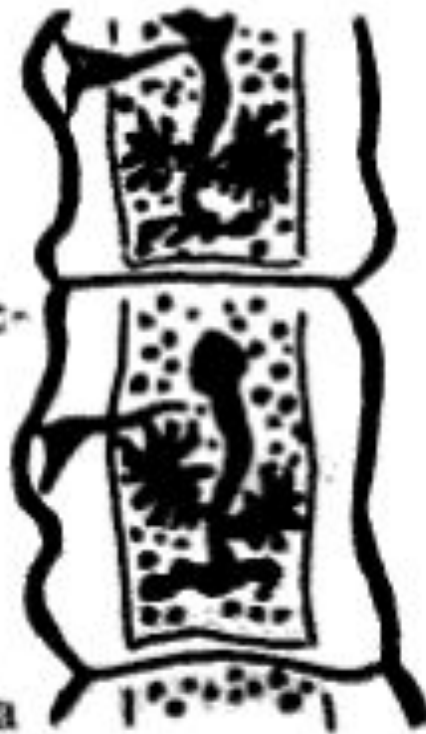


Бычий (вооруженный) цепень

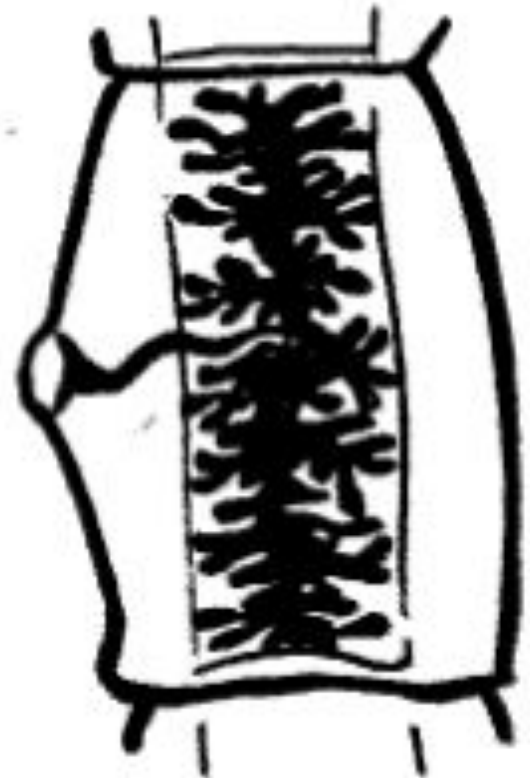


Бычий цепень

Головка
с присосками



Органы размно-
жения в членике



Зрелый членик
с маткой, наполнен-
ной яйцами

Цикл развития бычьего цепня

