

Понять

различия

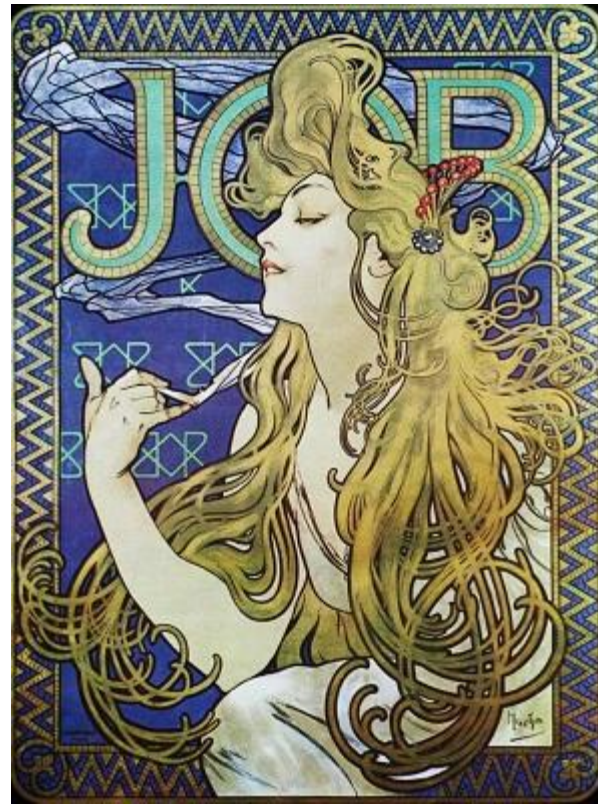
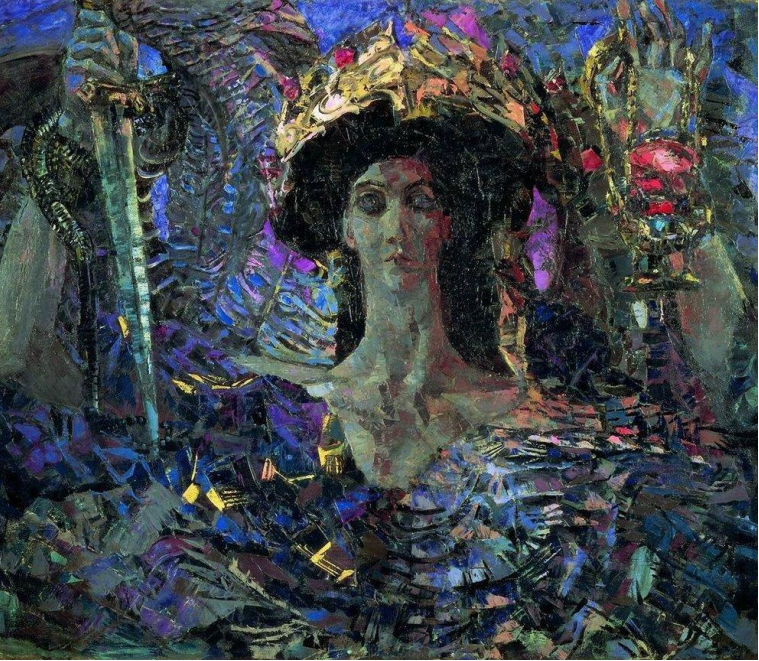
Это разные понятия:

- Модерн
- Модернизм

Модерн — это *стиль в искусстве*, который впитал в себя философию символизма (женские образы, подчас мистичность, обращение к природе, темы неизведанного и недоступного науке), но проявился *больше всего в архитектуре и декоративно-прикладном искусстве*.

Что его отличает? Очень сильная и яркая роль линии, растительные орнаменты, линия всегда плавная, изгибающаяся, энергичная, асимметричная. Много стилизованных орнаментов и декора в виде растительных форм или насекомых, ящериц, птиц. Яркий декор в такой стилистике всегда присущ архитектуре и декоративно-прикладному искусству.





Модернизм же — это по сути понятие-обобщение, которое включает в себя *события и разные направления в искусстве с конца 19 века вплоть до середины 20-го*. Хотя и на эту тему **исследователи спорят**.

Все **-измы** — это модернистские (то есть современные по меркам того времени!) направления в искусстве. *Импрессионизм, экспрессионизм, фовизм, кубизм, дадаизм, сюрреализм*. Иногда понятие “модернизма” сужают, и рассматривают как **самое начало, зарождение авангардизма в искусстве**.

В любом случае, **модернизм — это НЕ конкретный стиль в искусстве с четкими признаками** в архитектуре, декоративном искусстве и живописи, как, например, модерн.

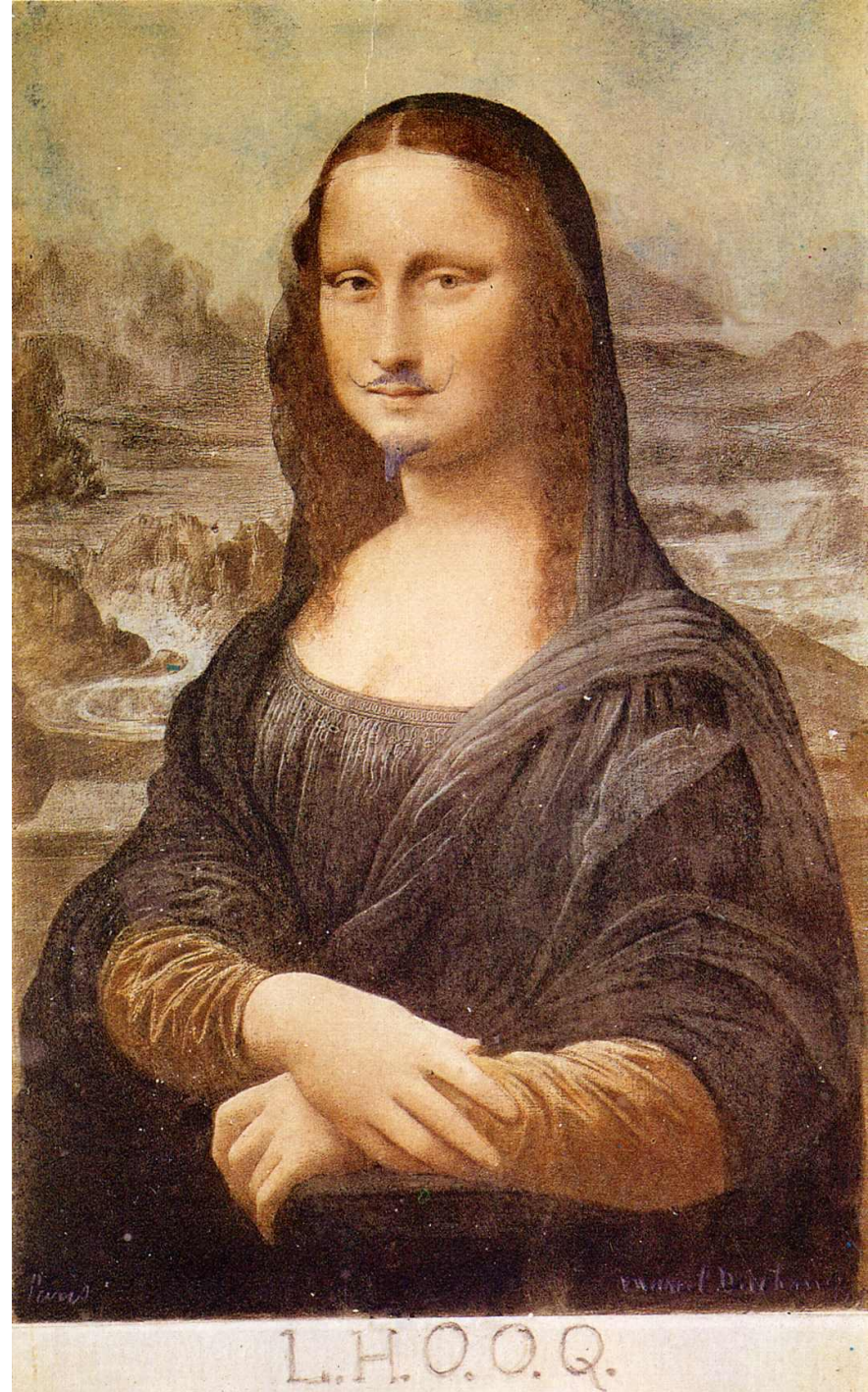
Это широкое и даже многозначное понятие, характеризующее отказ от старого, подчас вызывающий бросок в новое. **Противопоставление современного старому**, которое происходило тогда по всем фронтам в культуре вслед за изменениями социальной действительности.

Это разные понятия:

- Дадаизм
- Дада
- Китч

Дадаизм, или дада —
временное авангардистское
течение, которое зародилось
во время Первой мировой
войны в нейтральной
Швейцарии
и распространилось по всей
Европе. Существовал
примерно с 1916 по 1922 годы.
Со временем
французский дадаизм слился
с сюрреализмом, немецкий —
с экспрессионизмом.

Работы Марселя Дюшана



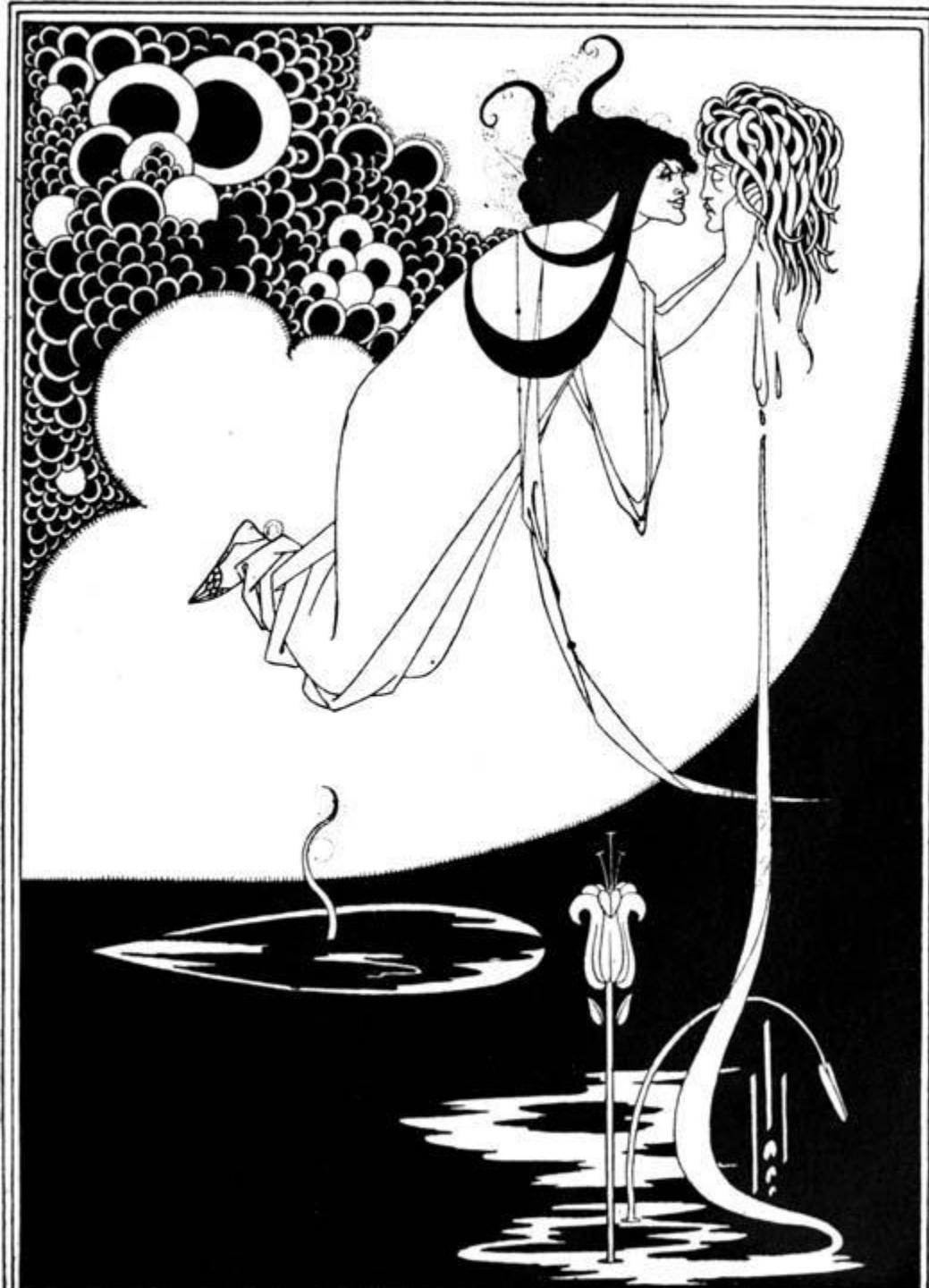
Китч - низкопробная массовая продукция, отличающаяся обычной формой и примитивным содержанием, рассчитанная на невзыскательный вкус и моду.



Это разные понятия:

- Модерн
- Примитивизм
- Наивное искусство

Для стиля модерн характерно стремление к внешней декоративности. Как украшения использовались растительные мотивы, однако, очень преобразованные так, что трудно их узнать. Главная роль отводилась красивым плавным линиям, которые поодиночке и целыми пучками покрывали поверхности. Изогнутые стебли, извивающиеся водоросли, ирисы и всевозможные экзотические тропические цветы изображены словно бы увядающими. Иногда среди растительных мотивов помещены грациозные женские фигуры, крылатые феи и другие существа



Примитивизм — стиль живописи, зародившийся в XIX веке. Включает в себя обдуманное упрощение картины, которое делает её формы примитивными, как творчество ребёнка или рисунки первобытных времён

