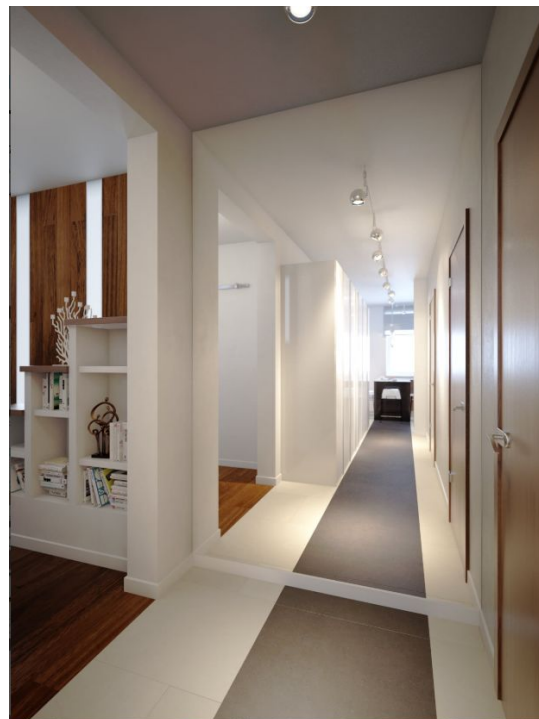
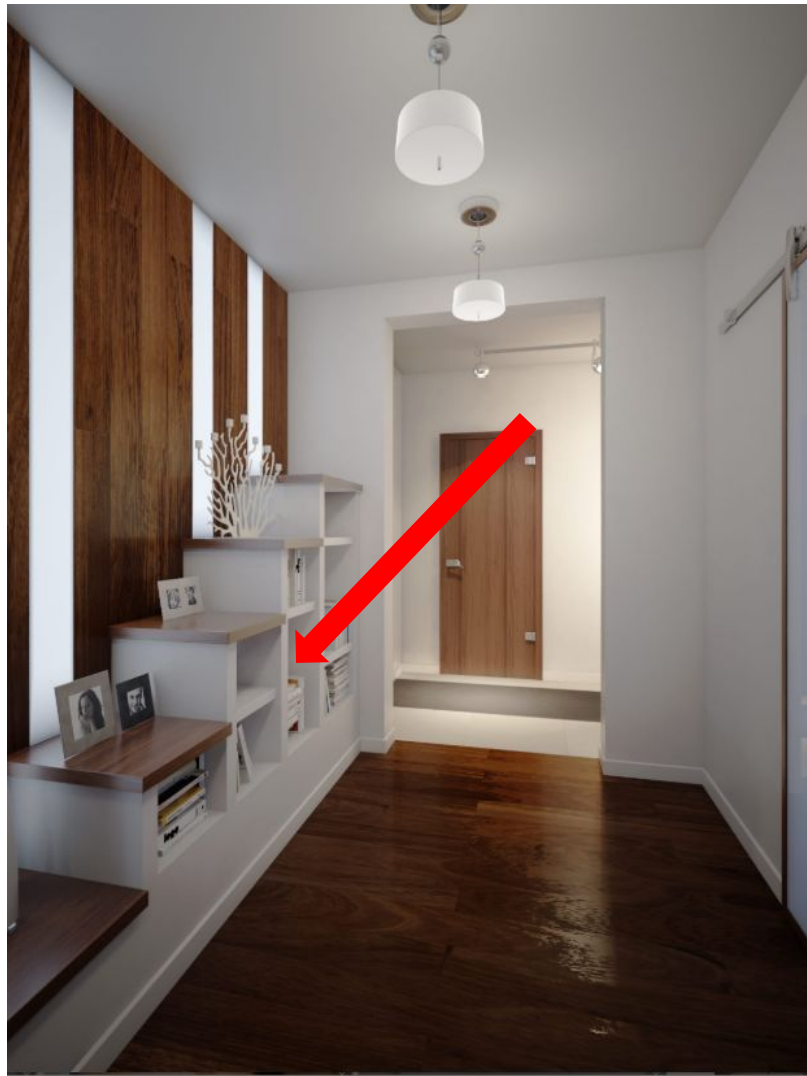


# Коридор

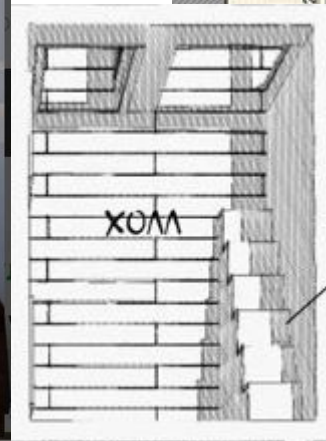
- Коридор и кухня должны ощущаться как единое пространство
- Объединение напольным покрытием
- Шкаф на против СУ переходящий в холодильник (возможно встроенный). До потолка, возможно дверной проем в кухню следует убрать
- Слева от входной двери, зеркало с мебелью



# Холл



- Холл как продолжение гостиной
- Очень нравится вариант с горкой

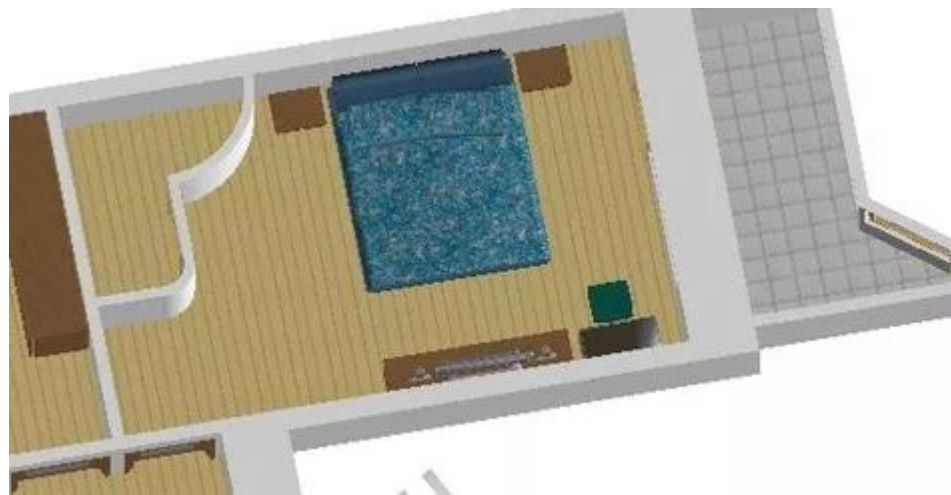
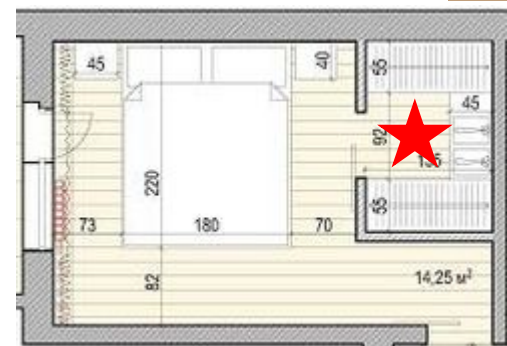
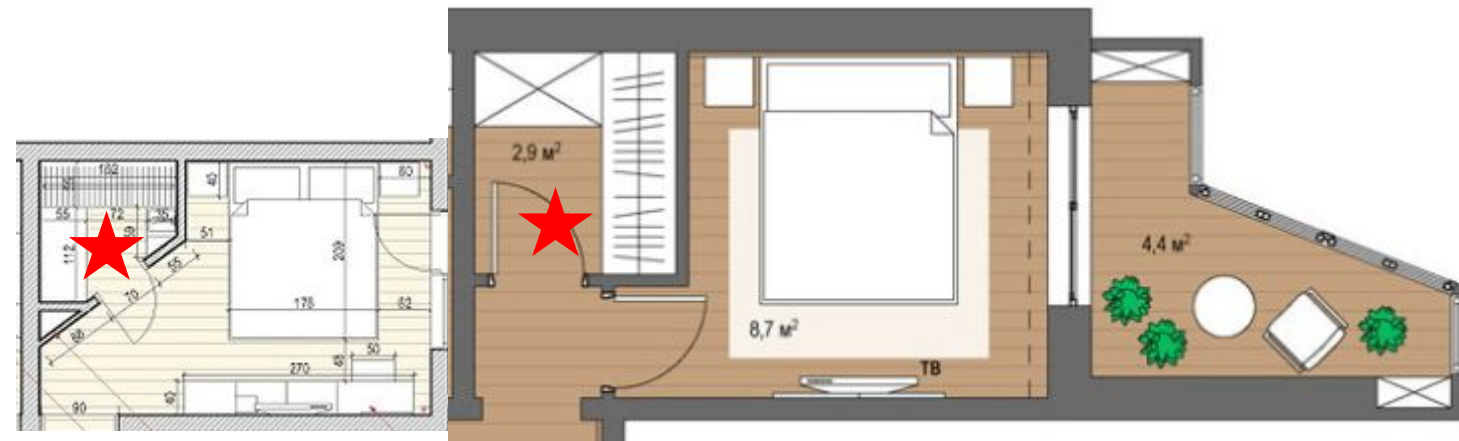


# Гостинная





# Спальня



# Кухня

