

Виды кровотечений и меры первой помощи.

научиться определять типы кровотечений

научиться оказывать первую помощь при
кровотечении

Я думаю, вы все знаете то, что каждый из нас
рождается с чувством

откликаться на чужую боль,

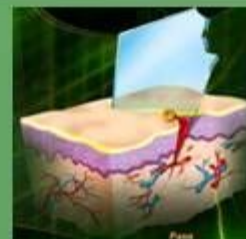
Конечно это чувство врожденное, данное нам
вместе с инстинктом, с душой

Если мы это чувство не употребляем
то оно слабеет и атрофируется.

Виды кровотечений

■ Капиллярное

- При небольших порезах; кровь медленно сочится из раны.



■ Венозное

- Кровь темно-вишневого цвета.
- Течет из раны потоком.



■ Артериальное

- Кровь ярко-алого цвета.
- Бьет из раны фонтаном.

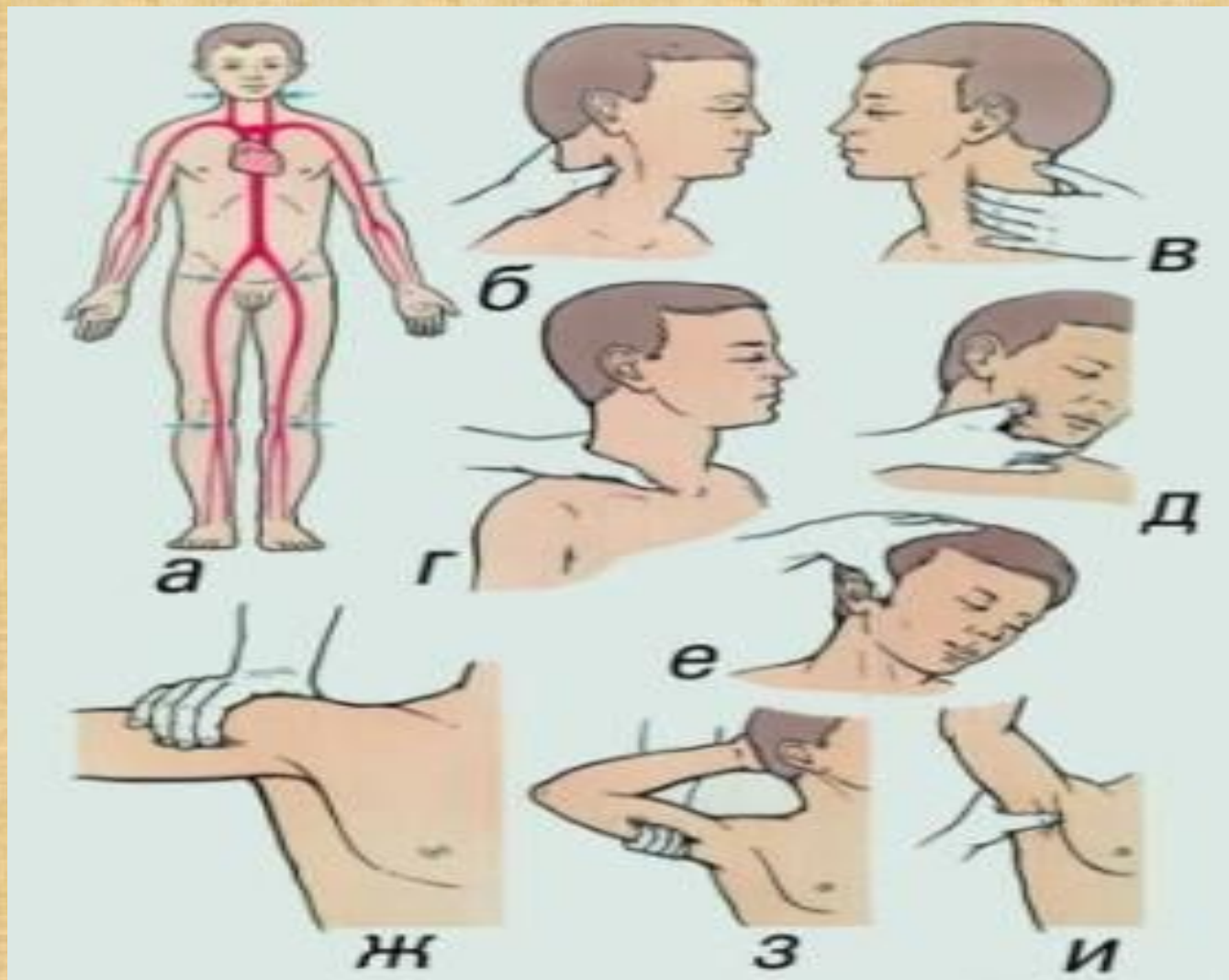


Первая помощь при артериальных кровотечениях

- Наложить стерильную повязку
- Наложить жгут (Вместо жгута можно использовать любые подручные предметы (ремень, платок))
- Дать обезболивающее
- Доставить в больницу



Метод временной остановки (пальцевое прижатие) артериального кровотока: а — схема расположения магистральных артерий и точек их прижатия (указаны стрелками); б, в — прижатие общей сонной артерии; г — прижатие подключичной артерии; д — прижатие наружной челюстной артерии; е — прижатие височной артерии; ж, з — прижатие плечевой артерии; и — прижатие подмышечной артерии.



Первая помощь при венозных кровотечениях



- Продезинфицировать кожу вокруг раны.
- Наложить стерильную, давящую повязку.
- Дать обезболивающее
- Доставить в больницу

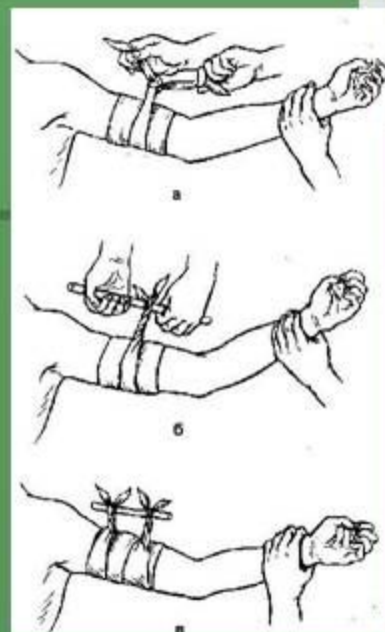
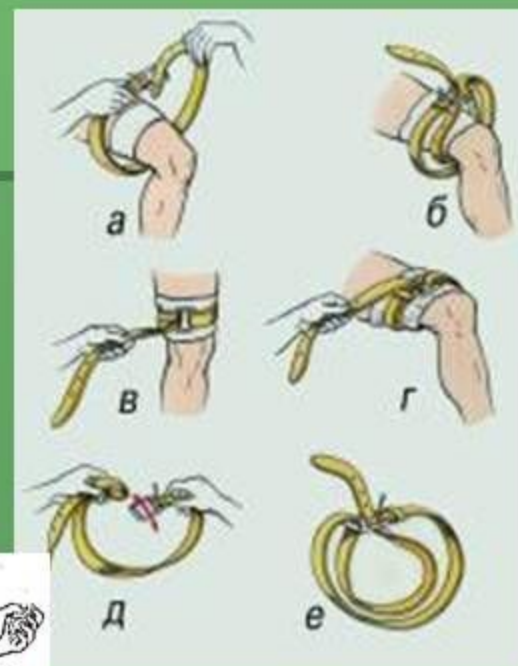
Правила наложения жгута

1. Жгут накладывается на ту часть конечности, скелет которой состоит из одной кости.

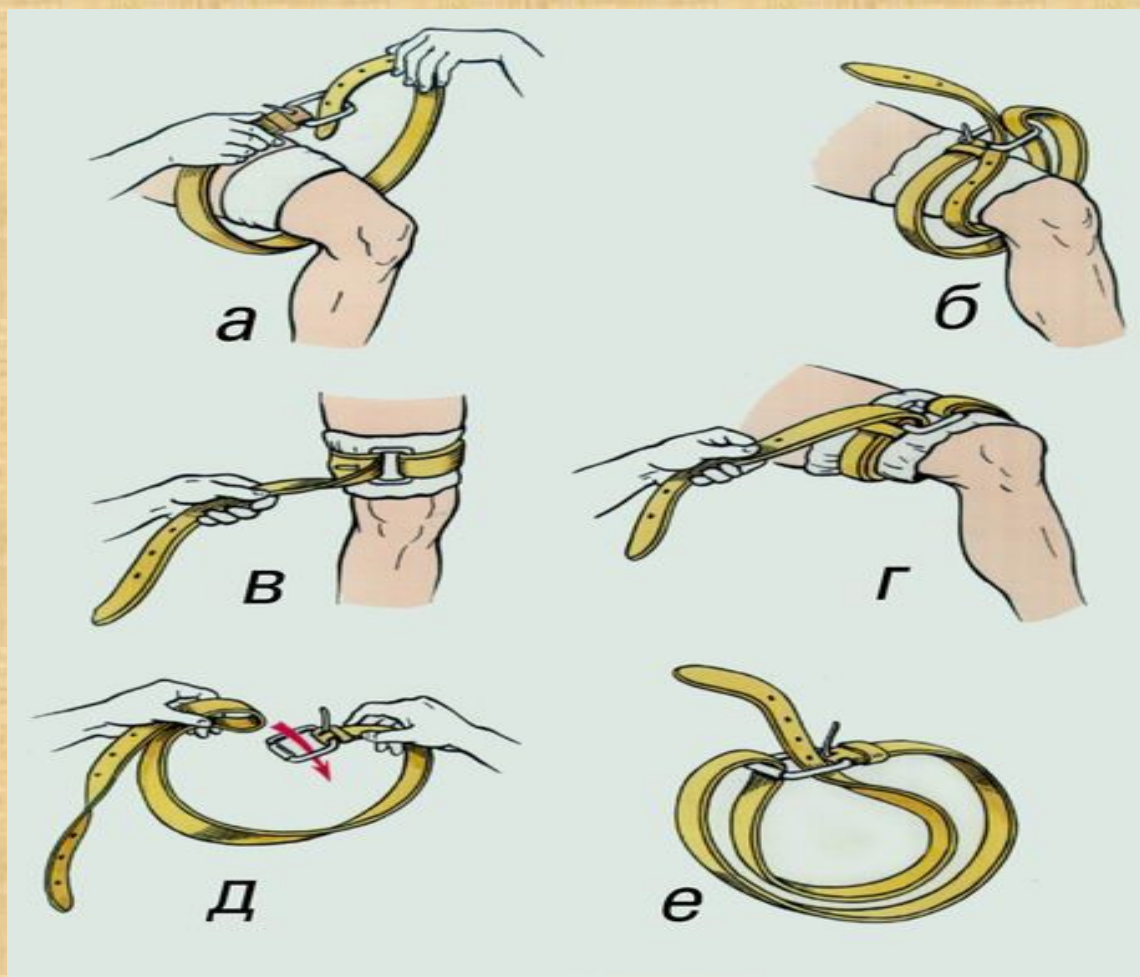


Правила наложения жгута

2. Под жгут обязательно подкладывается ткань.
3. Жгут накладывается виток на виток.
4. К жгуту прикладывается записка с указанием времени наложения жгута
5. Жгут **нельзя** закрывать. Его должен сразу увидеть врач.



Использование поясно-го ремня в качестве кровоостанавливающего жгута: а, б, в, г – этапы наложения жгута; д, е – подготовка двойной петли.



Методы остановки кровотечения из сосудов конечностей путем их форсированного сгибания

