

История развития психопатологии в зарубежных странах



Подготовила: студентка 2-ого курса
группы сурдо
РГПУ им. А.И. Герцена
Андрянова Елена Дмитриевна

Психопатология в XVIII в.



Филипп Пинель

- В начале XVIII в. благодаря развитию естественных наук и медицины стали появляться более правильные представления о психических расстройствах. Научная мысль продвигалась вперед, освобождая психопатологию от мистики. О психозе и слабоумии начали говорить как о болезни, требующей лечения.
- Важную роль в переломе во взглядах на природу психических расстройств, в отношении к психически больным сыграли прогрессивные идеи эпохи Великой французской революции. Она провозгласила свободу, равенство, братство и утвердила высокие принципы гуманизма.
- В этой революции важную роль сыграли врачи. Самым знаменитым в этом отношении был выдающийся врач Филипп Пинель, имя которого вошло в историю мировой психиатрии. Пинель прославился своим гуманным отношением к психически больным: он первым во Франции снял цепи с психически больных, превратил «сумасшедшие дома» в психиатрические лечебные учреждения, реорганизовал полутюремные убежища для психически больных в лечебные учреждения. В 1801 г. издает «Медико-философский трактат о душевных болезнях». Его примеру последовали вскоре и в других странах.



- Смена общественных формаций, победа капиталистического строя, более прогрессивного по сравнению с феодальным, приводят к тому, что в конце XVIII — начале XIX в. издаются первые труды по психопатологии. В Италии, Франции, Англии, Германии, Америке появляются выдающиеся психиатры — Ж. Эскироль, Д. Конолли, В. Маньян, В. Киаруджи, Б. Раш, Б. Морель, Р. Крафт-Эбинг, В. Гризингер, П. Кабанис и др. Публикуются работы с описанием острых и хронических психических расстройств у детей, где авторы пытаются изложить свое мнение на их этиологию и лечение.
- В это же время была опубликована методика психологического обследования интеллектуального уровня А. Бине.



Ж. Эскироль



В. Гризингер

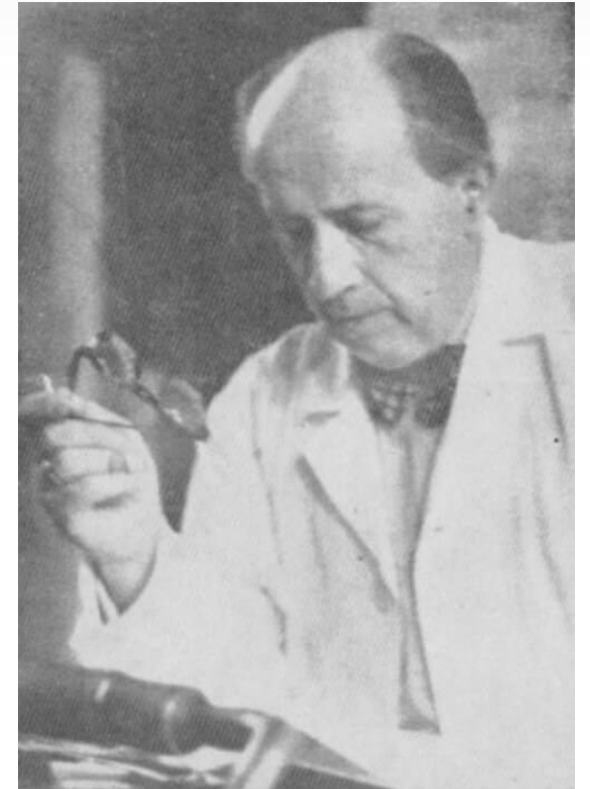


А. Бине

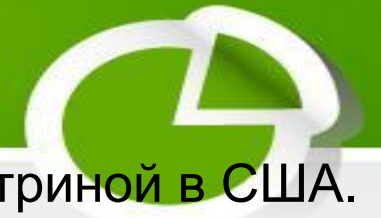
Психоморфологическое направление



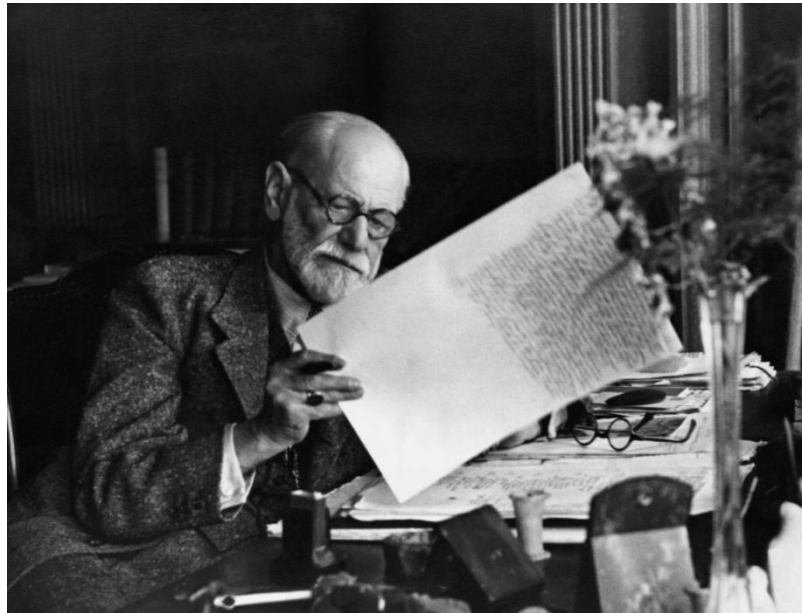
- *Психоморфологическое направление*, представителем которого является немецкий психиатр К- Клейст, опирается на грубо материалистические позиции и все сложные проявления психики в норме и патологии пытается связать со строго локализованными, анатомически и топографически ограниченными пунктами мозга. Игнорируя рефлекторный принцип И. П. Павлова, придерживаясь идеалистической точки зрения о спонтанности психической деятельности, представители этого направления утверждают, что в коре большого мозга существуют даже такие унаследованные психические центры, как «религиозное чувство», «мировоззрение», «общественное Я», «любовь к детям» и др.



Фрейдизм



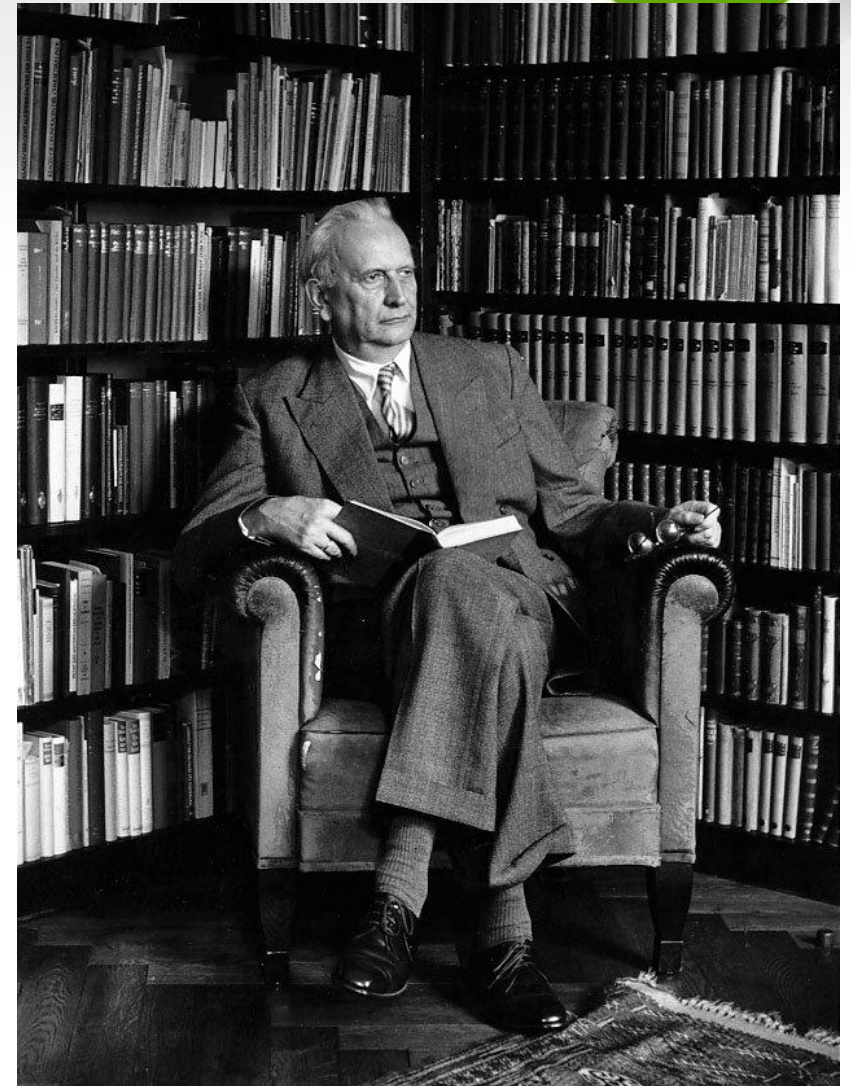
Фрейдизм является наиболее реакционным направлением, особенно модной доктриной в США. Нелепость и фантастичность фрейдизма, родоначальником которого является австрийский психиатр З. Фрейд, состоит в том, что, согласно этому учению, сознание и поступки человека обуславливаются не функциями коры большого мозга и средовыми факторами, а инстинктами, неосознанными влечениями, среди которых главную роль играет половое влечение. В 1893 г. З. Фрейд издал книгу «О истерии», где впервые развил свои идеи психоанализа. Вскоре появилось немало других его работ, в которых он сформулировал свою точку зрения на роль сексуальных переживаний в психической жизни человека. З. Фрейд, являясь сторонником реакционного идеализма Ф. Ницше и А. Шопенгауэра, занимался изучением проблем не только психопатологии, но и психологии, философии и биологии.



Феноменологическое направление



- Представители этого направления, наиболее ярким выразителем которого является К. Ясперс, считают, что психика в норме и патологии непознаваема. Основная задача психопатологии должна состоять не в изучении психических расстройств и выяснении механизма их возникновения с целью предупреждения и лечения, а лишь в описании феноменов психических болезней, описании того, как аномальный переживает то или иное патологическое состояние, т. е. в «вчувствовании» *этого* состояния. Агностицизм представителей этого направления состоит в том, что изучение функций мозга якобы не может приблизить нас к пониманию расстройств этих функций, поскольку, по их мнению, психическое непознаваемо.



Конституциональное направление



- В 20-х гг. XX века появились работы известных зарубежных психиатров: «Медицинская психология» Э. Кречмера и «Медицинская психология» П. Жане, являющие собой попытку систематизировать накопленные знания в патопсихологии.
- *Конституциональное направление*, выразителем которого является немецкий психиатр Э. Кречмер, утверждает, что особенности характера, психики в норме и патологии обусловлены особенностями строения тела, соматической конституцией как совокупностью унаследованных свойств. Полагая, что определенному типу телосложения соответствует определенный характер психического склада личности, Э. Кречмер разделил всех людей по телосложению на астеников и пикников, а по психическим особенностям — на шизоидов и циклоидов. И. П. Павлов, критикуя кречмеровское учение о конституции и темпераменте, подчеркнул, что делать выводы о психических особенностях личности на основании ее конституции нельзя.



Э.Кречмер



П.Жане