

Выпускная
бакалаврская работа
на тему

«Разработка системы
мобильной связи
оператора
«Мегафон» в г .
Светлоград
Ставропольского
края »

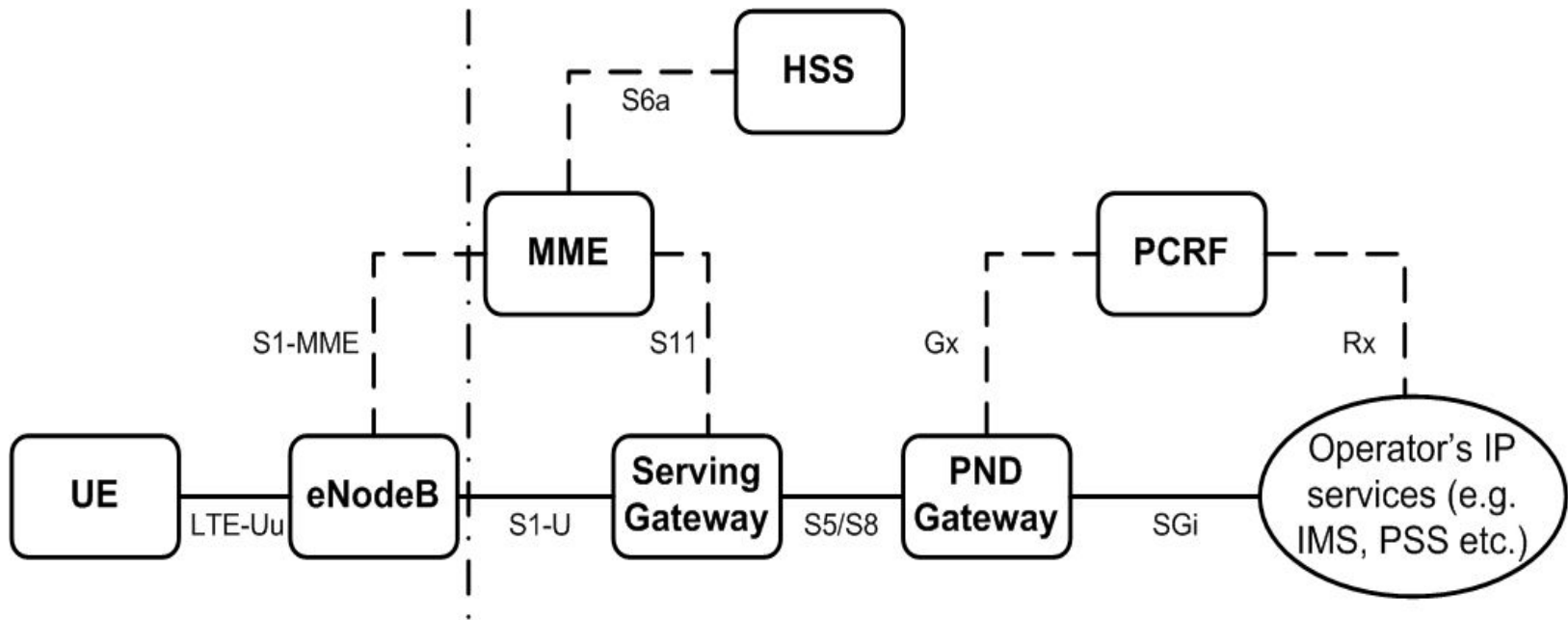
Выполнила студентка гр.
ЗИКС-152

Тимофеева Олеся
Владиславовна

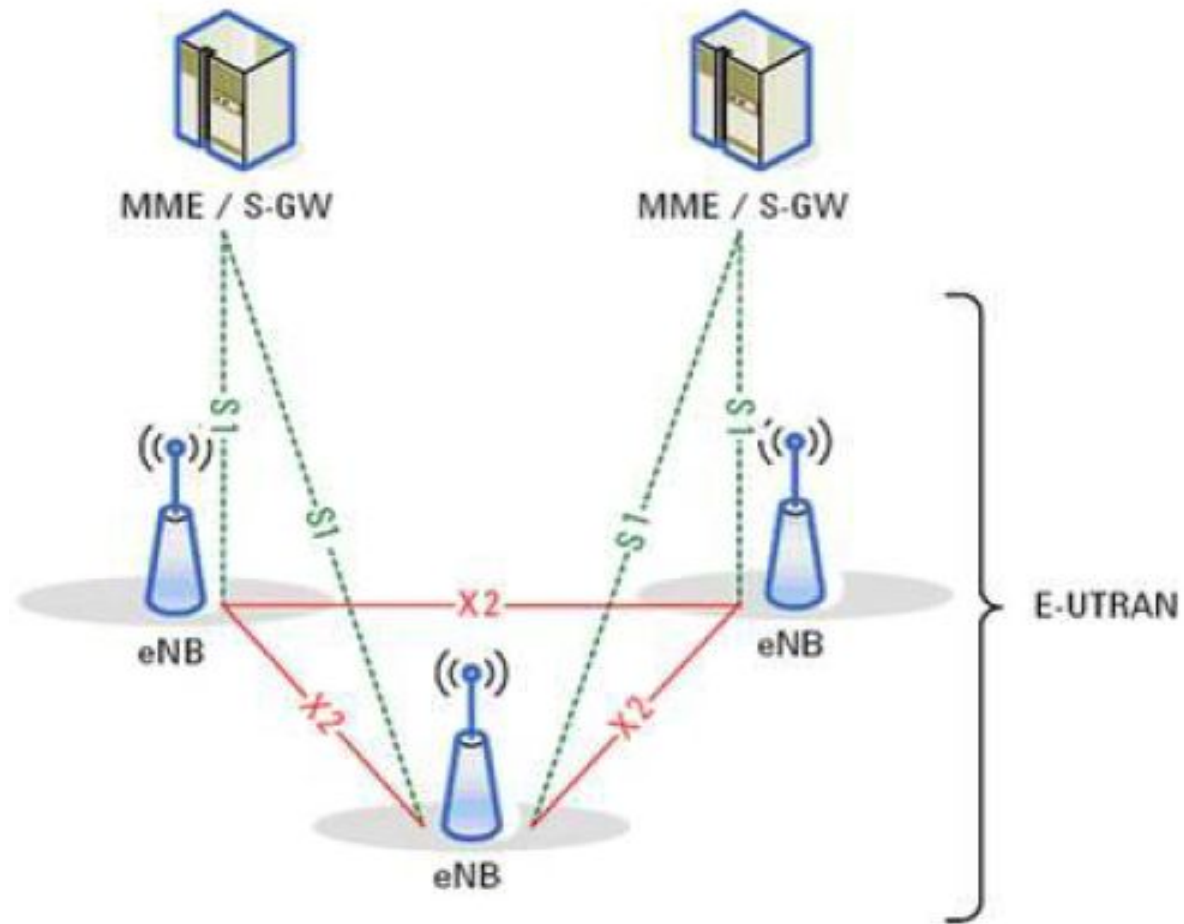
Территория планирования



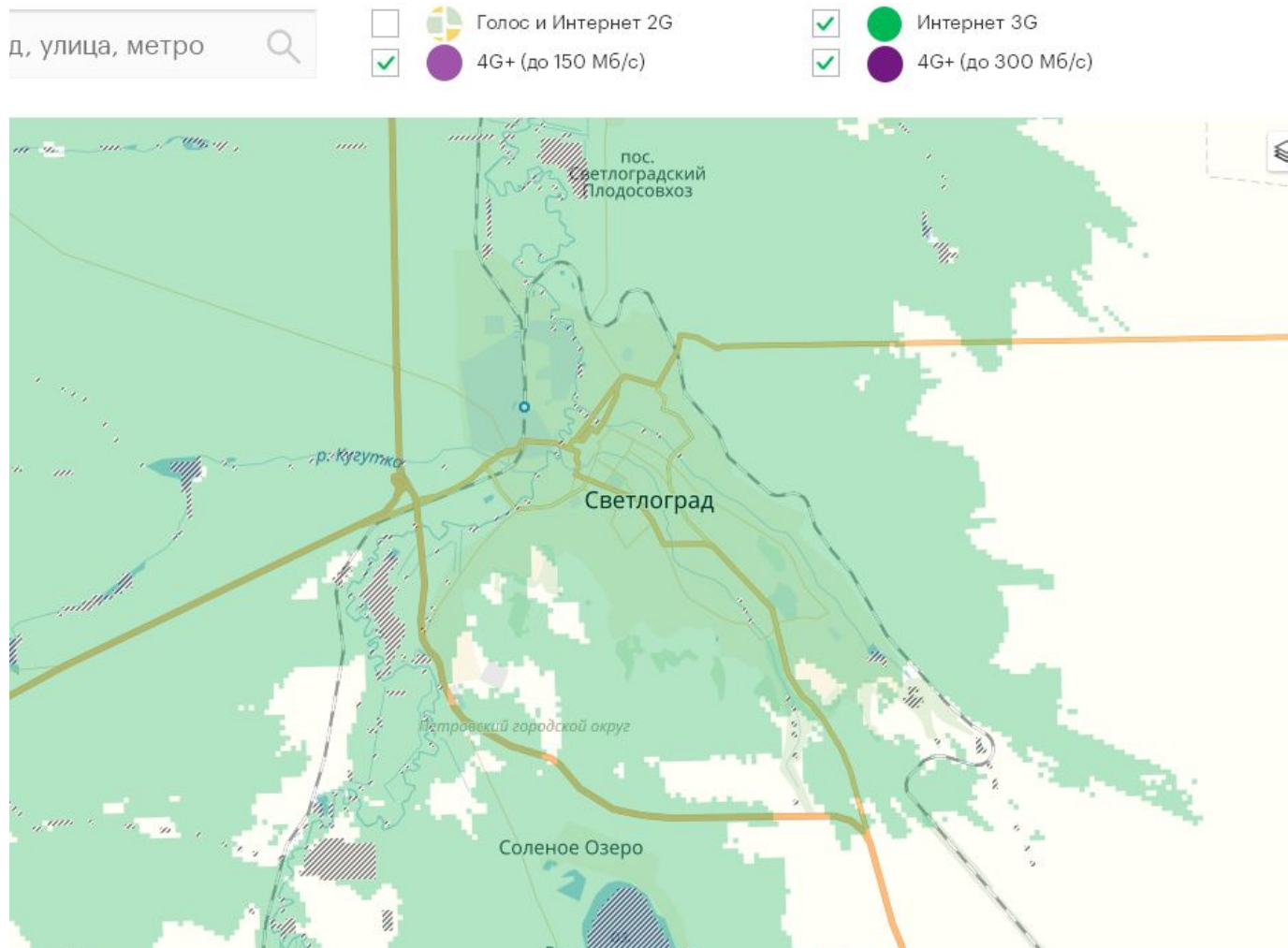
Архитектура сети стандарта LTE



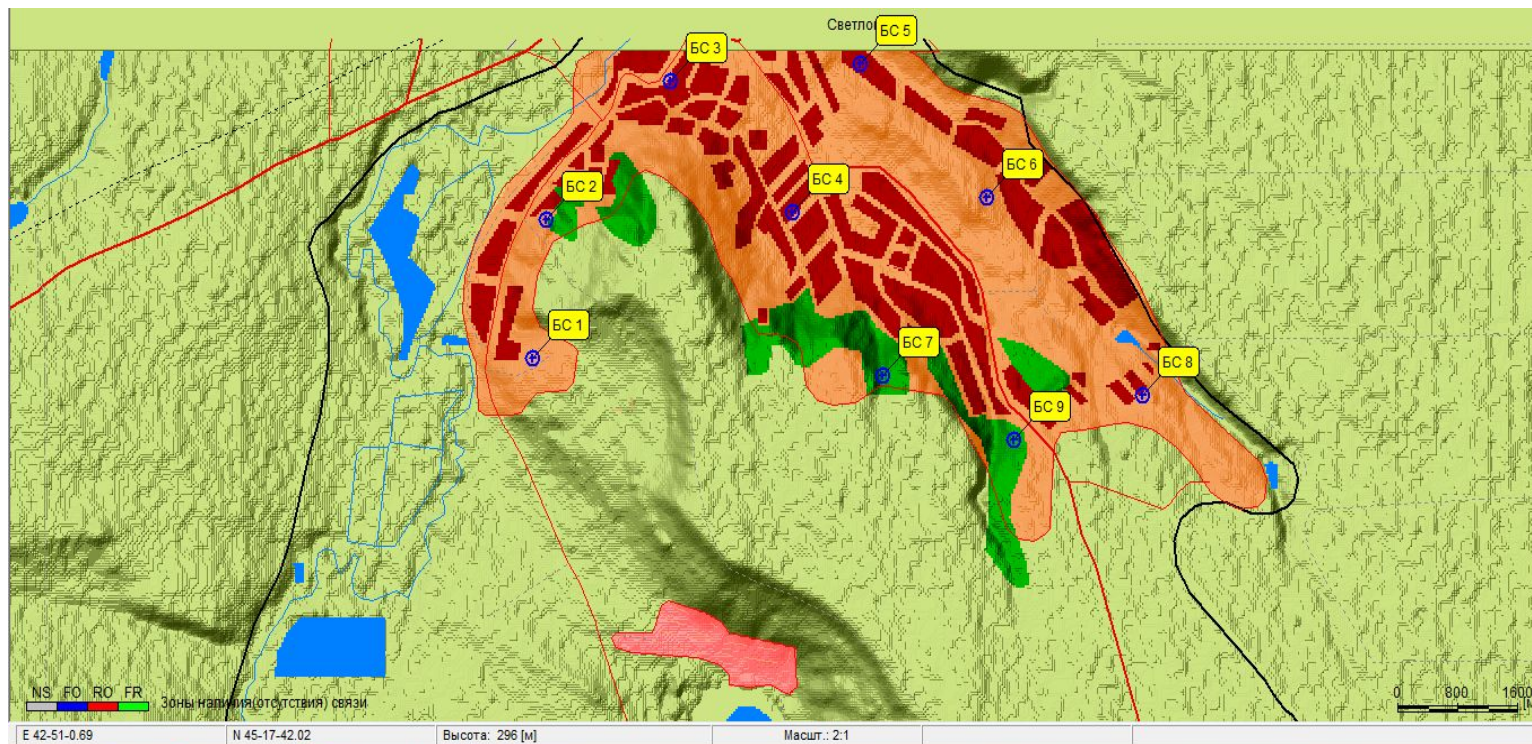
Архитектура радиосистемы LTE



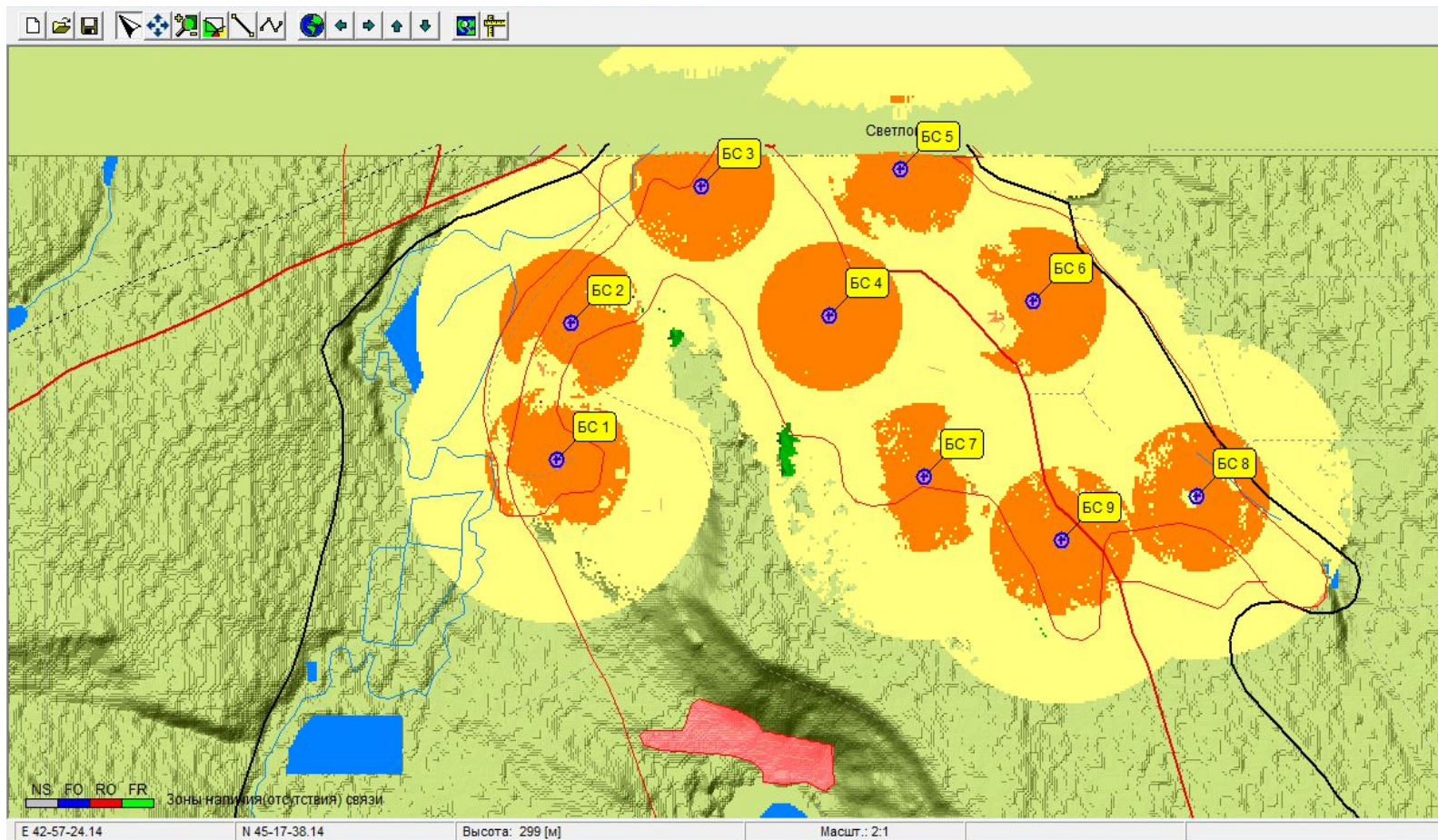
Территория покрытия мобильной связи оператора «Мегафон» в г.Светлоград Ставропольского края



План размещения базовых станций

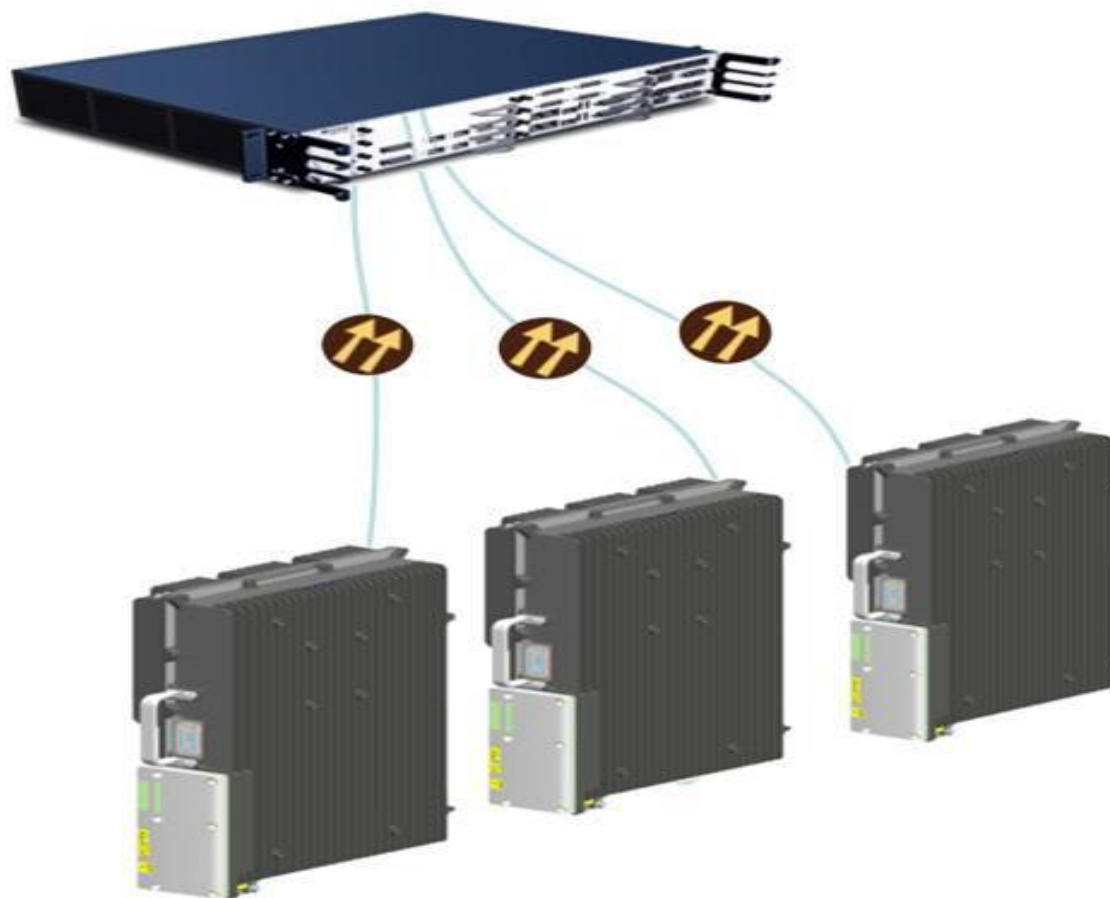


Зона покрытия базовых станций



Оборудование сети

BBU3900 и
DBI1200A



Оборудование сети

OptiX PTN
2000

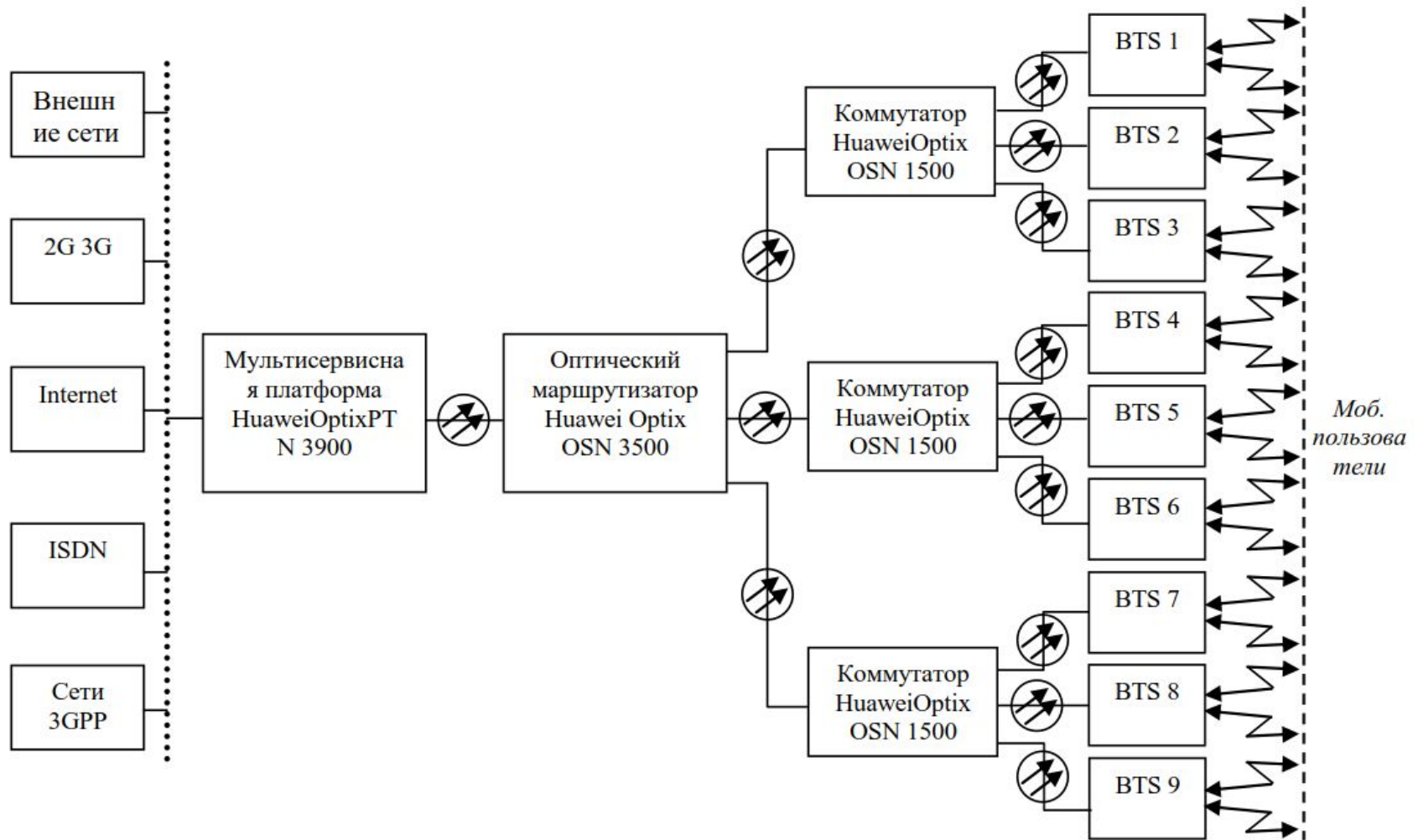


HuaweiOptix OSN 3500

HuaweiOptixOSN



Проектируемая схема организации системы



Технико-экономические показатели эффективности разработки

Параметр	Аналог	Новая сеть
Технические характеристики		
Стандарт	3G	4G
Технология	WCDMA, EDGE, UMTS	WiMAX, LTE
Скорость передачи данных, Мбит/сек	0,7	До 300
Экономические показатели		
Затраты на приобретение оборудования, тыс. руб.	–	2 352
Затраты на строительство и монтаж, тыс.руб	2 000	489
Эксплуатационные расходы, тыс. руб	3 100	2 641
Срок окупаемости, лет	-	1,4

Спасибо за внимание!