

ФГБОУ ВО «Курский государственный медицинский университет»
Министерства здравоохранения Российской Федерации
Факультет экономики и менеджмента
Кафедра экономики и менеджмента



**Совершенствование использования
внутреннего потенциала учреждения
здравоохранения
(на материалах ОБУЗ «Курская городская
больница № 6)**

Студентка: Дорохова В.А.
Научный руководитель: старший преподаватель кафедры экономики и
менеджмента, к.э.н. Власова О.В.

Курск - 2017 год

Цель бакалаврской работы

оценка использования внутреннего потенциала ОБУЗ «Курская городская больница № 6» и разработка направлений его совершенствования

Задачи исследования:

- рассмотреть теоретические аспекты исследования внутреннего потенциала учреждений здравоохранения;
- разработать концепцию исследования;
- дать характеристику ОБУЗ «Курская городская больница № 6»;
- проанализировать показатели использования финансовых ресурсов ОБУЗ «Курская городская больница № 6»;
- оценить кадровый потенциал ЛПУ;
- провести анализ основных фондов организации;
- разработать направления совершенствования внутреннего потенциала ОБУЗ «Курская городская больница № 6».

Объект исследования:
ОБУЗ «Курская городская
больница №6»



Предмет исследования:
внутренний потенциал ОБУЗ «Курская городская больница № 6»

Методы исследования:
статистические методы (метод средних величин, метод группировок), контент-анализ, сравнительный, графический и логический анализ

Информационная база исследования:
статистические и отчетные данные ОБУЗ «Курская городская больница № 6».

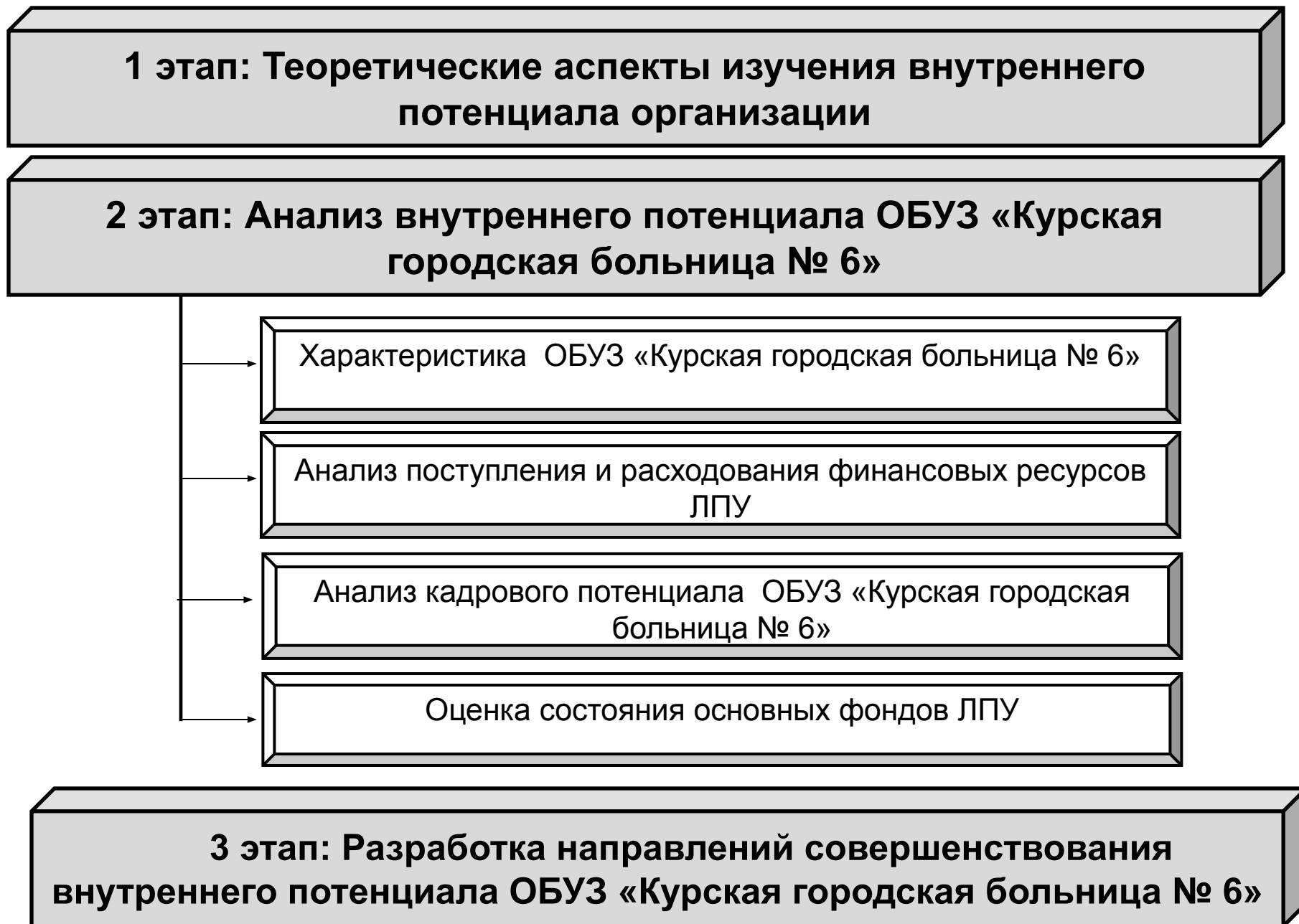


Рисунок 1 – Концепция исследования



Рисунок 2 – Организационная структура ОБУЗ «Курская городская больница № 6»

Таблица 1 – Структура посещений ОБУЗ «Курская городская больница № 6» за 2014-2016гг., тыс. руб.

Показатели посещений	2014		2015			2016			Средние значения		
	Кол-во ед.	Доля, %	Кол-во ед.	Доля, %	Тпр, %	Кол-во ед.	Доля, %	Тпр, %	Кол-во ед.	Доля, %	Тпр, %
Всего	449,1	100	499,4	100	11,2	475,6	100	-4,8	474,7	100	3,2
из них: с проф. и иными целями	124,2	27,7	161,9	32,4	30,4	133,6	28,1	-17,5	139,9	29,4	6,4
При оказании МП в неотложной форме	14,2	3,2	15,3	3,1	7,4	17,0	3,6	11,1	15,5	3,3	9,3
В связи с заболеваниями	310,6	69,2	322,1	64,5	3,7	325,1	68,3	0,9	319,3	67,3	2,3

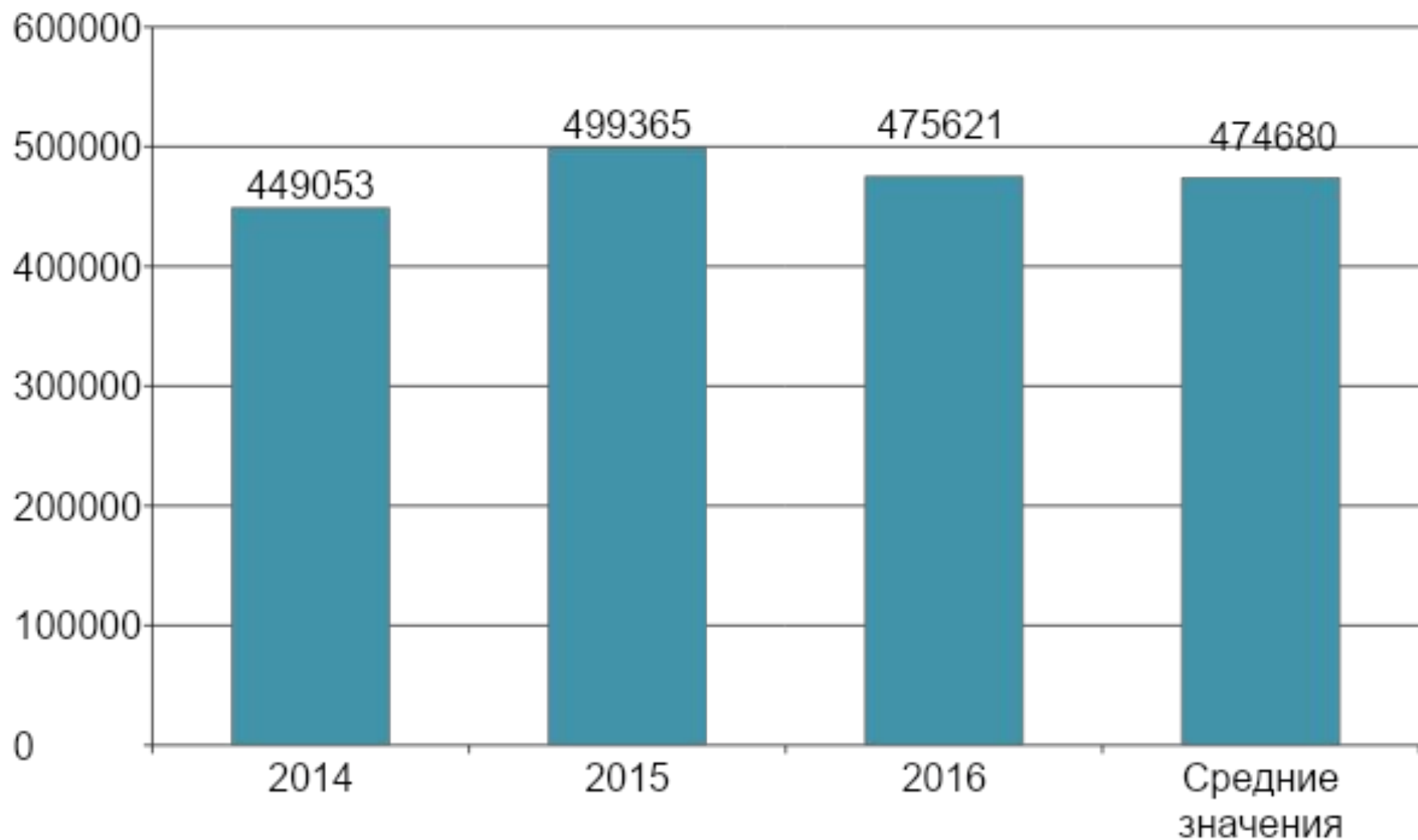


Рисунок 3 – Динамика посещений в ОБУЗ «Курская городская больница № 6» за 2014-2016гг., чел.

Таблица 2 – Объем, структура и динамика финансирования ОБУЗ «Курская городская больница № 6» с 2014-2016гг.

Источник и финансирования	2014		2015			2016			Средние значения		
	Тыс. руб.	Уд. вес, %	Тыс. руб.	Уд. вес, %	Тпр, %	Тыс. руб.	Уд. вес, %	Тпр, %	Тыс. руб.	Уд. вес, %	Тпр, %
Бюджет	8781	3,4	9761	3,5	11,2	11385	4,2	16,6	9975,3	3,7	13,9
ОМС	236019	92,2	248773	90,2	5,4	245186	90,8	-1,4	243326,2	91,0	2,0
Платные услуги	11166	4,4	17397	6,3	55,8	13542	5,0	-22,2	14035,1	5,3	16,8
Итого	255966	100	275931	100	7,8	270113	100	-2,1	267336,6	100	2,8

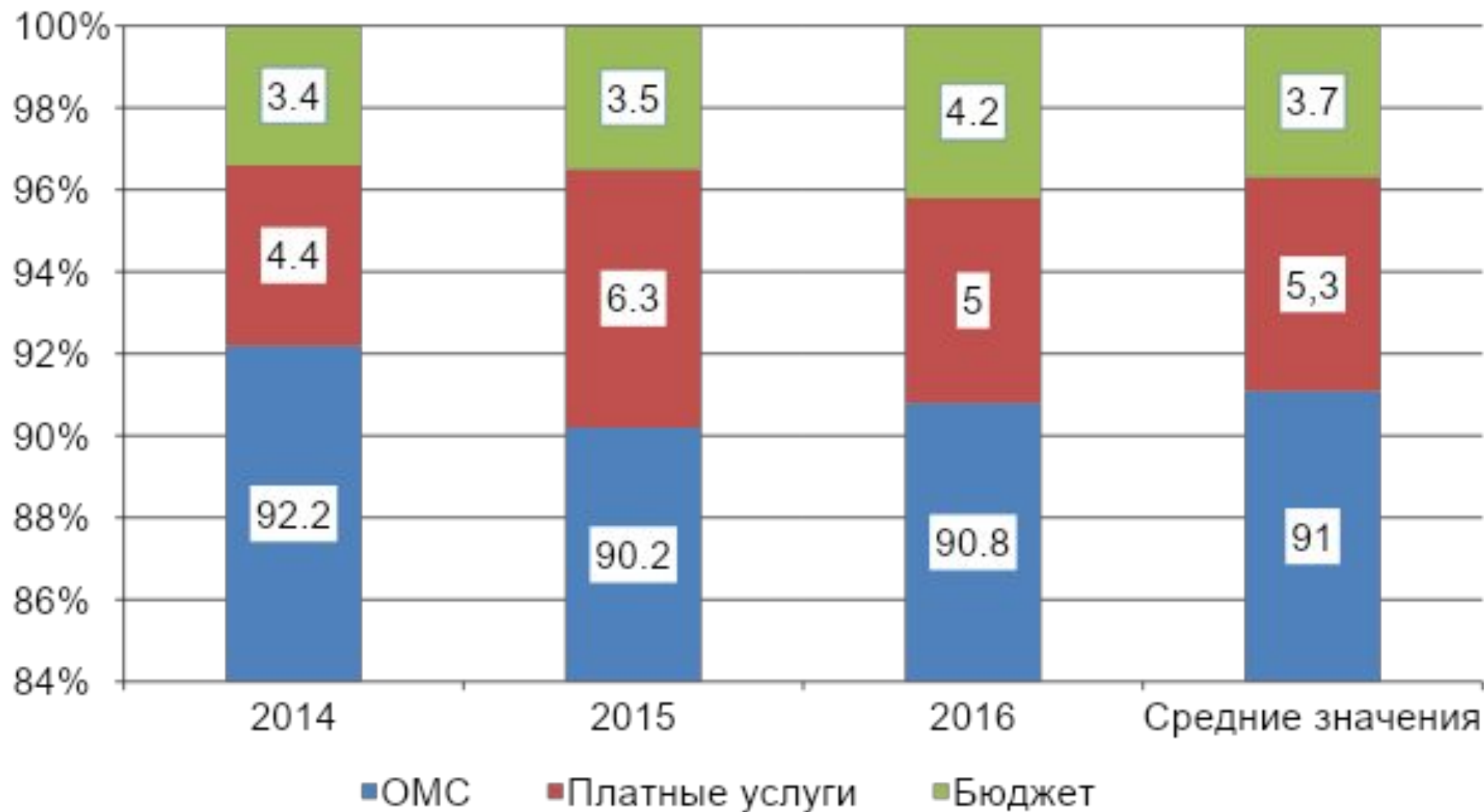


Рисунок 4 – Структура и динамика источников финансирования ОБУЗ «Курская городская больница № 6» за 2014-2016гг.



Рисунок 5 – Структура расходов ОБУЗ «Курская городская больница № 6» за 2014-2016 гг.

Таблица 3 – Динамика численности должностей персонала ОБУЗ «Курская городская больница № 6» за 2014-2016гг.

Показатели	2014		2015			2016			Средние значения		
	Кол-во шт. ед.	Доля, %	Кол-во шт. ед.	Доля, %	Тпр., %	Кол-во шт. ед.	Доля, %	Тпр., %	Кол-во шт. ед.	Доля, %	Тпр., %
ВМП	256,0	26,7	242,8	26,6	-5,2	241,0	26,5	-0,7	246,6	26,6	-2,9
СМП	402,0	41,9	376,3	41,2	-6,4	376,3	41,4	0,0	384,8	41,5	-3,2
ММП	161,0	16,8	157,3	17,2	-2,3	156,3	17,2	-0,6	158,2	17,1	-1,5
АУП	13,0	1,4	13,0	1,4	0,0	13,0	1,4	0,0	13,0	1,4	0,0
Прочие	126,5	13,2	123,3	13,5	-2,6	123,3	13,5	0,0	124,3	13,4	-1,3
Всего	958,5	100,0	912,5	100,0	-4,8	909,8	100,0	-0,3	926,9	100,0	-2,6

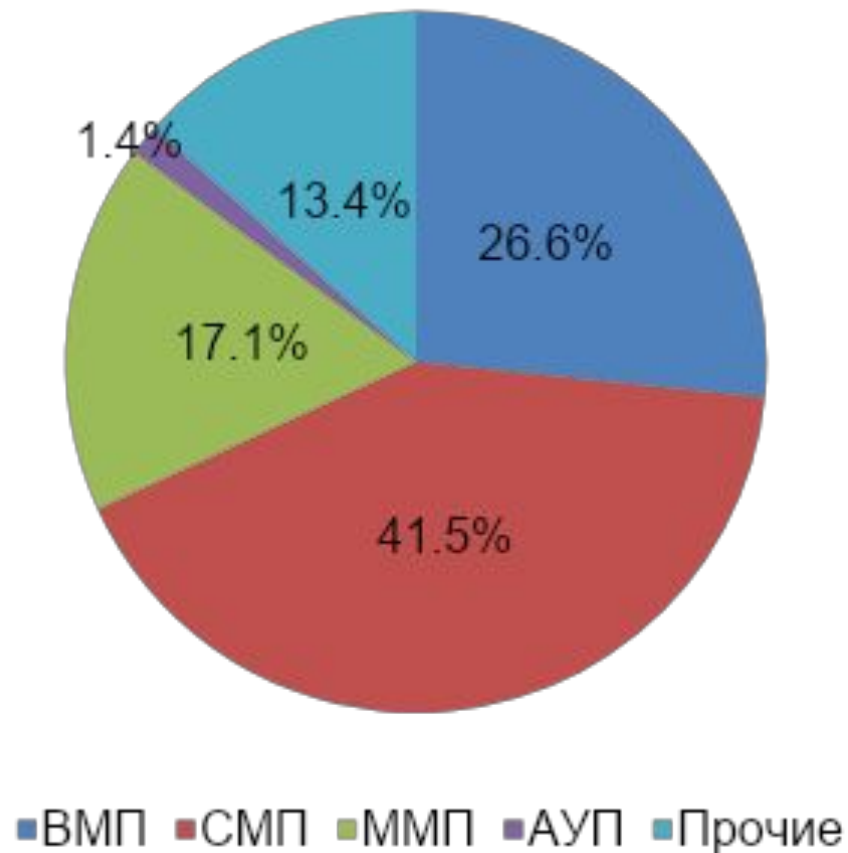


Рисунок 6 – Структура численности должностей персонала ОБУЗ «Курская городская больница № 6» за 2014-2016гг.

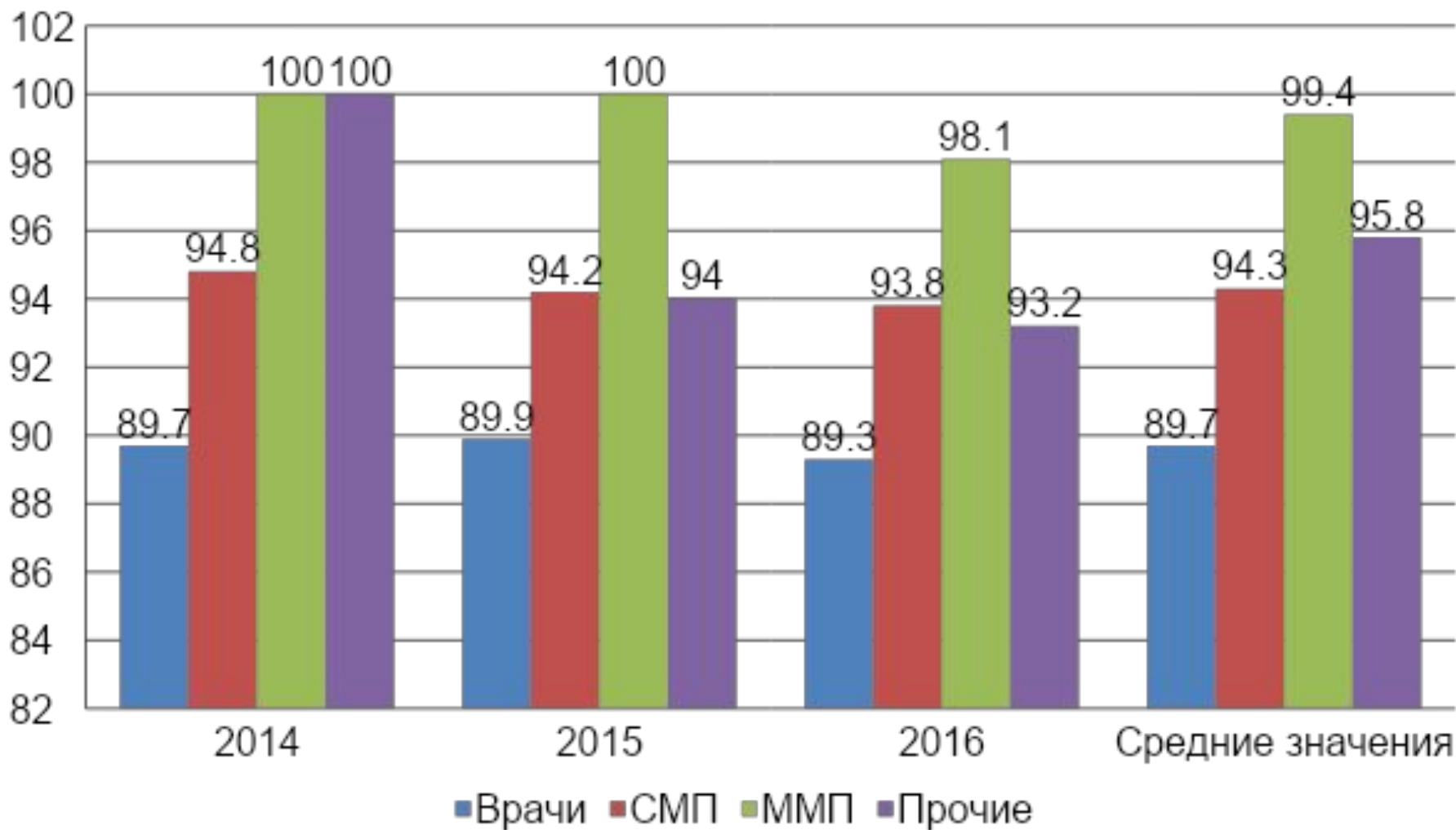


Рисунок 7 – Укомплектованность кадрами ОБУЗ «Курская городская больница № 6» за 2014-2016гг., %

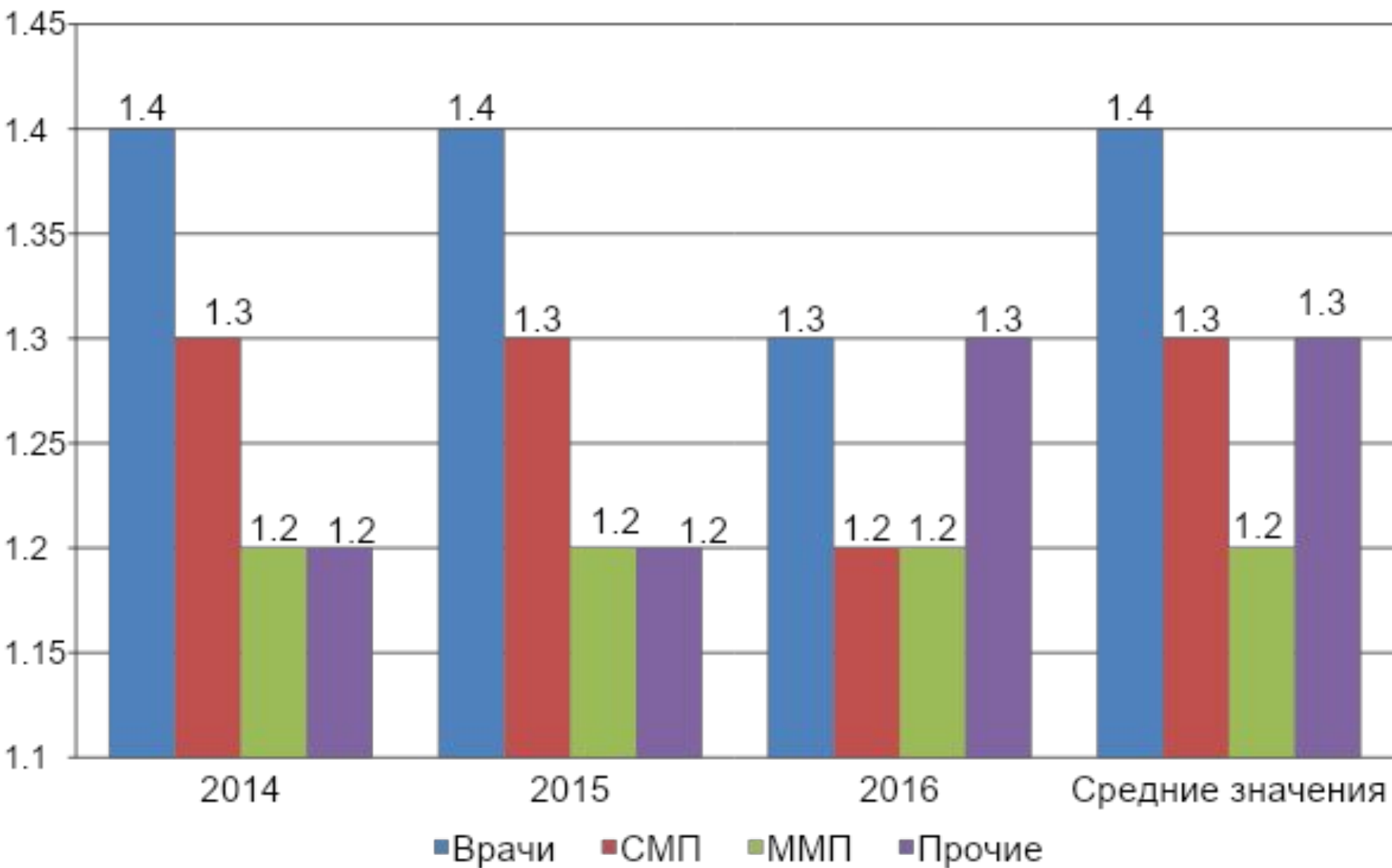


Рисунок 8 – Совместительство кадрами ОБУЗ «Курская городская больница № 6» за 2014-2016гг.

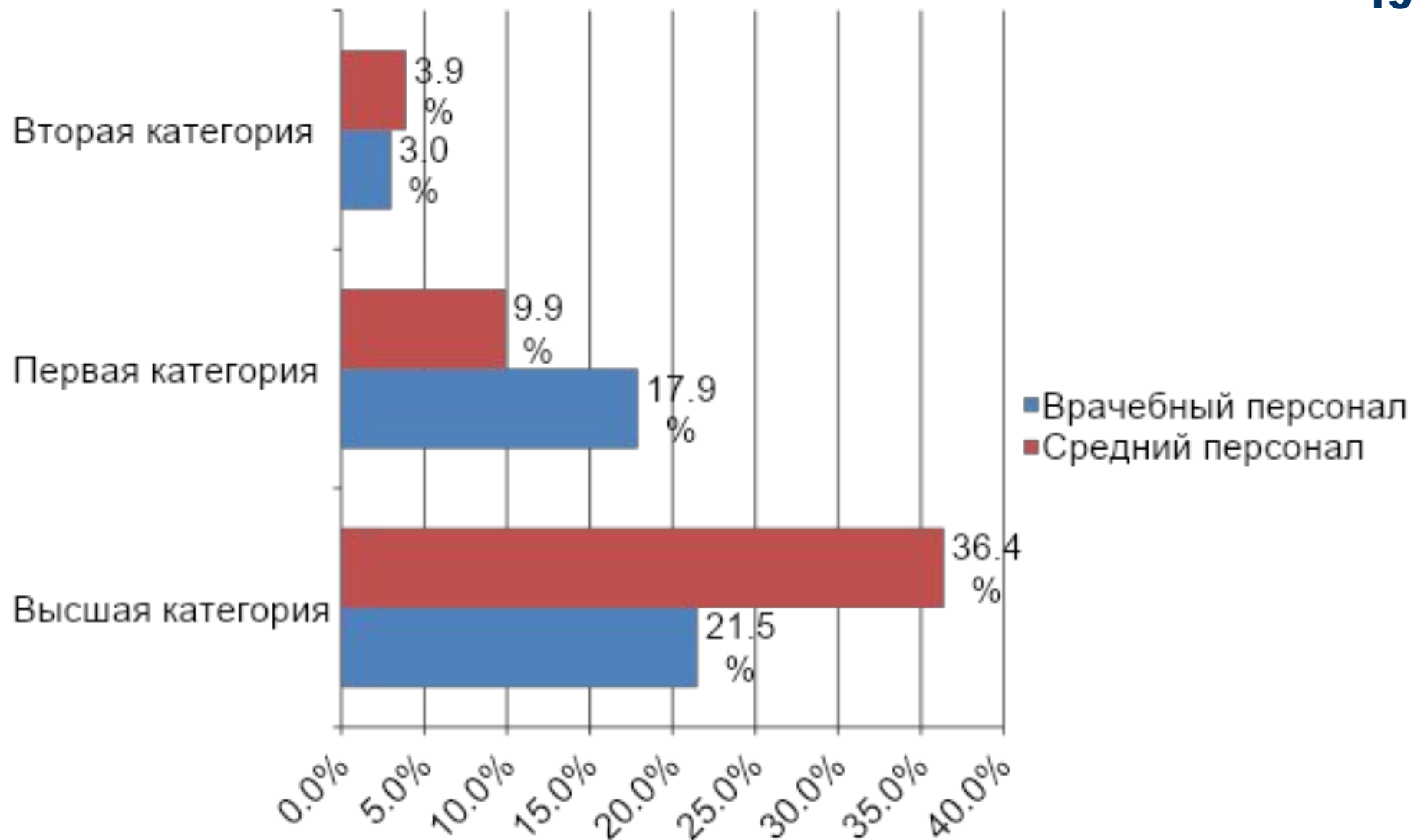


Рисунок 9 – Уровень квалификации медперсонала ОБУЗ «Курская городская больница № 6» за 2014-2016 гг.

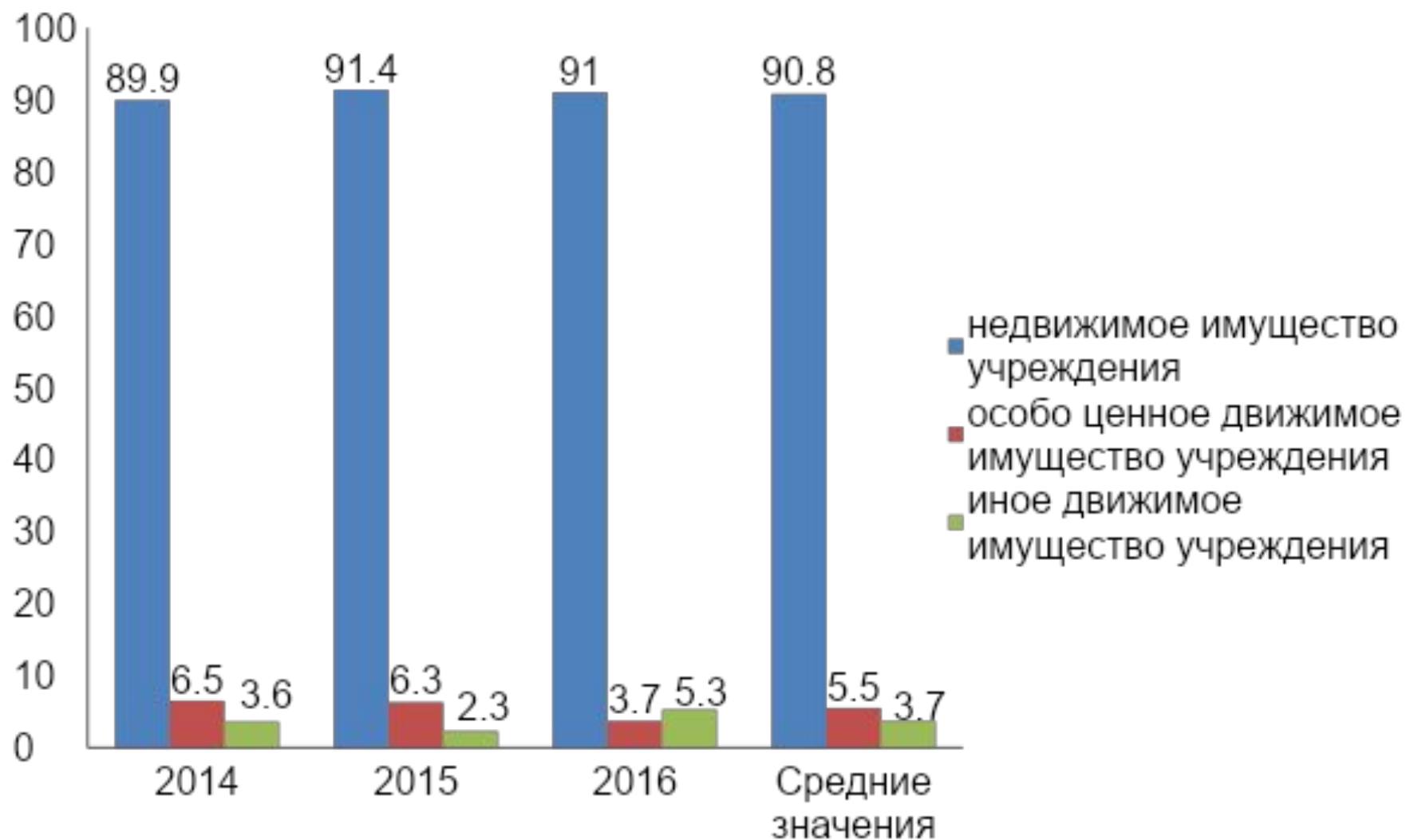


Рисунок 10 – Структура основных средств ОБУЗ «Курская городская больница № 6» за 2014-2016гг., %

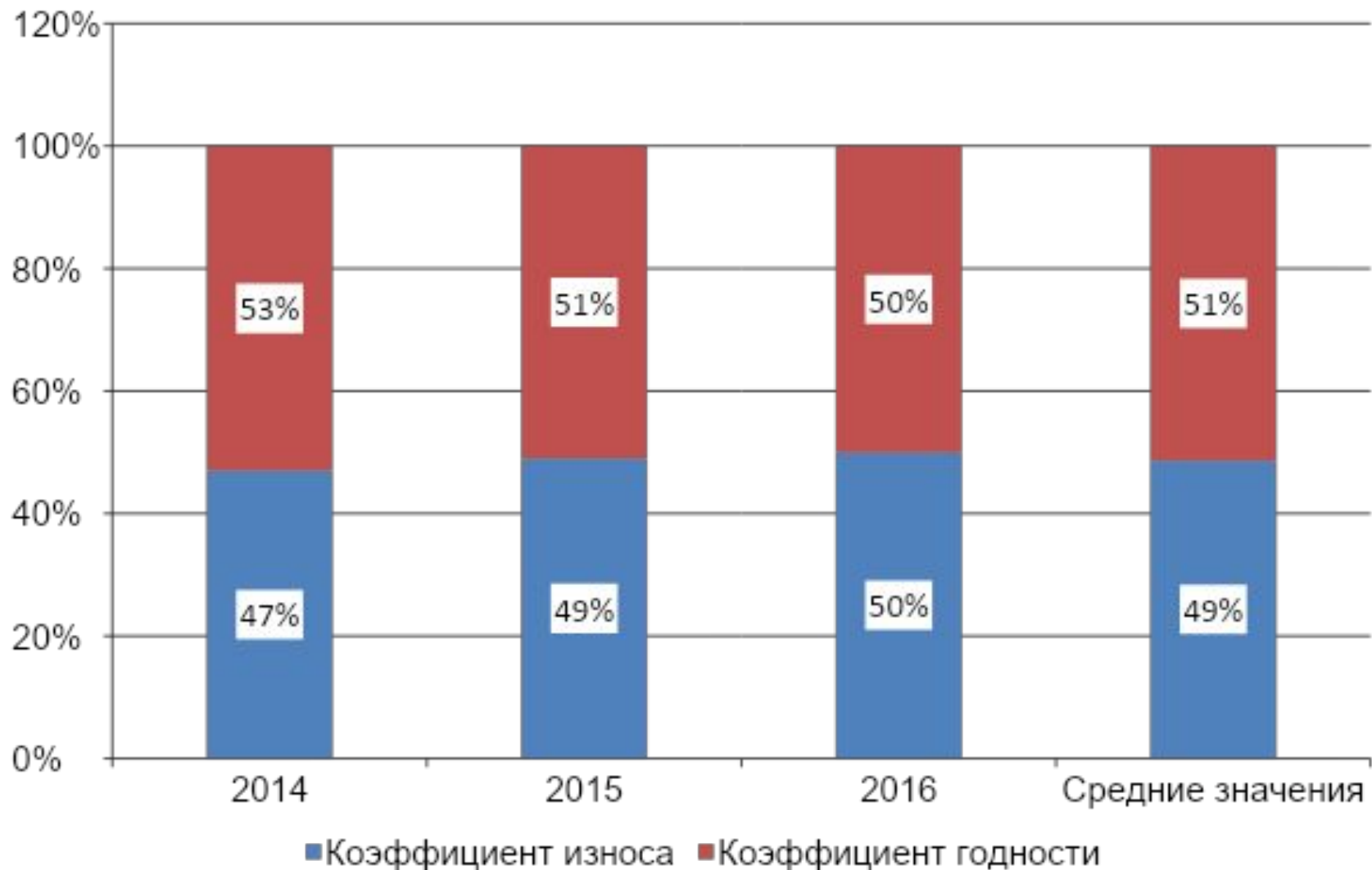


Рисунок 11 - Динамика показателей состояния основных фондов
ОБУЗ «Курская городская больница № 6» за 2014-2016гг.

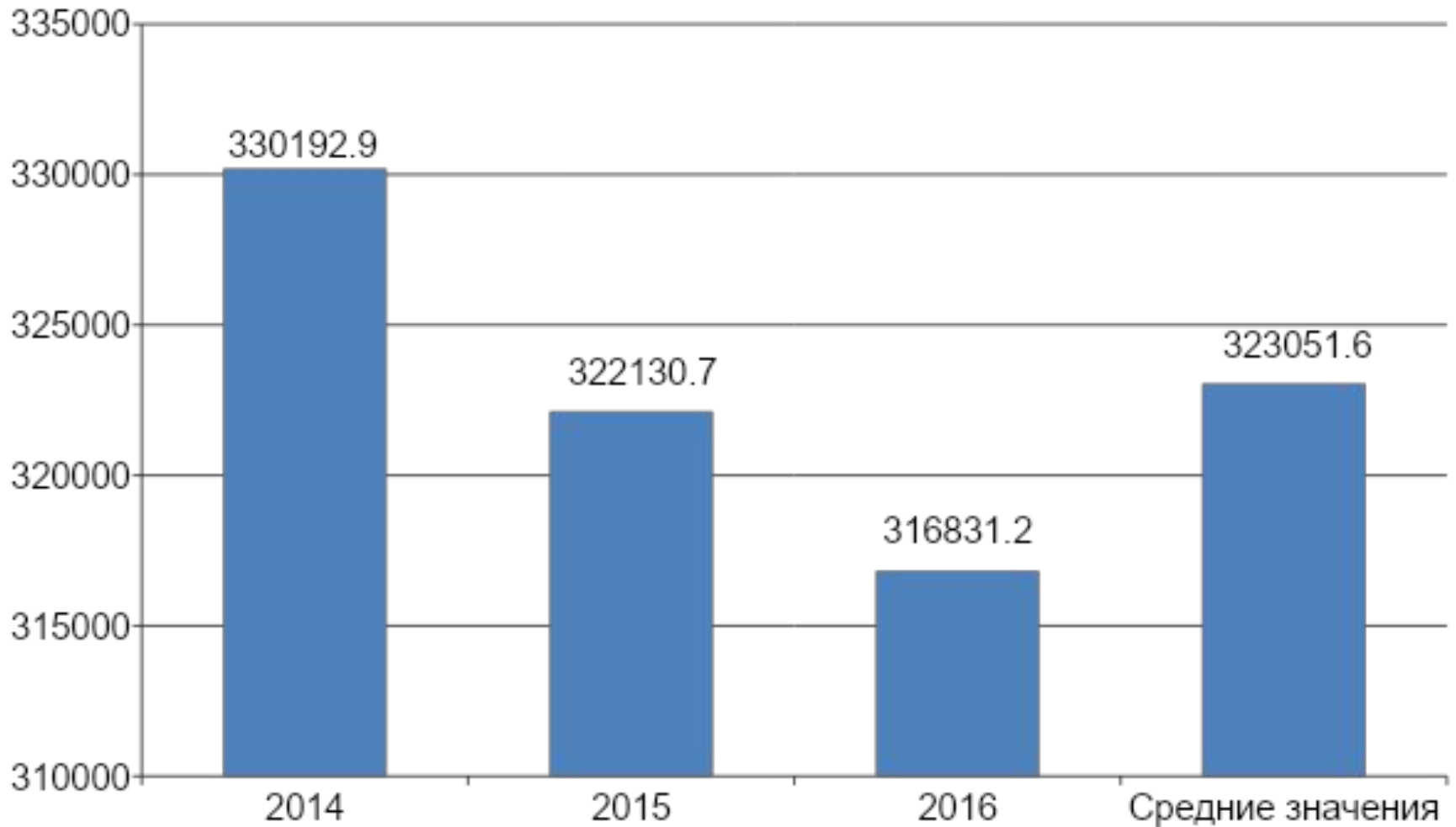


Рисунок 12 - Динамика показателей фондовооруженности работников ОБУЗ «Курская городская больница №6» за 2014-2016гг., руб/чел.

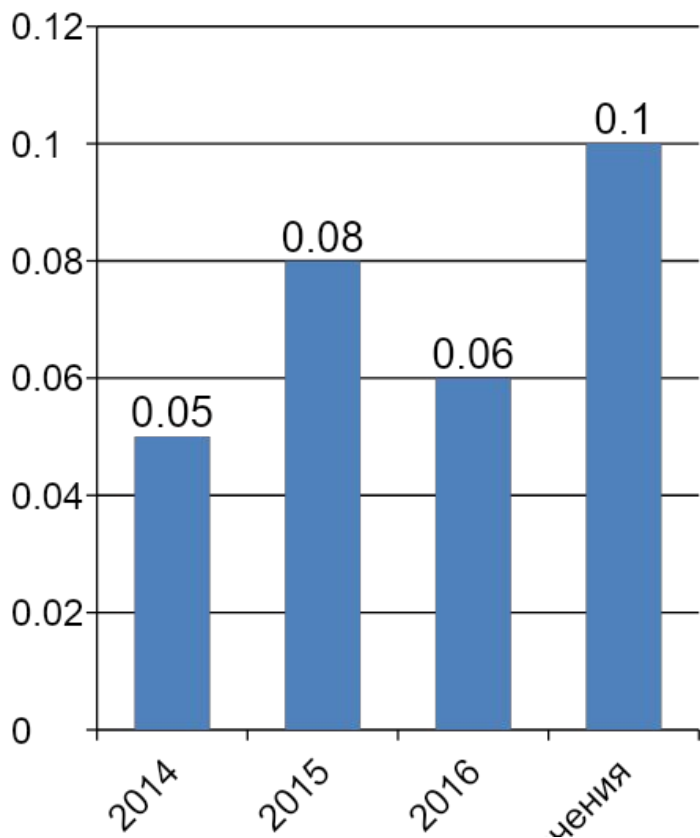


Рисунок 13 - Динамика коэффициента фондоотдачи основных фондов ОБУЗ «Курская городская больница № 6» за 2014-2016гг.,руб



Рисунок 14 - Динамика коэффициента фондоемкости ОБУЗ «Курская городская больница № 6» за 2014-2016гг.,руб

Таблица 4 – Сильные и слабые стороны внутреннего потенциала ОБУЗ «Курская городская больница №6»

Сильные стороны	Слабые стороны
<ul style="list-style-type: none"> □ Первое место в рейтинге ЛПУ Курской области в 2015г. □ Увеличение общего объёма финансирования □ Невысокий уровень совместительства среднего и младшего медицинского персонала 	<ul style="list-style-type: none"> □ Снижение количества посещений □ Сокращение финансирования ЛПУ за счет средств ОМС и доходов от платных медицинских услуг □ Увеличение износа основных фондов □ Наличие тенденции снижения фондоотдачи основных средств □ Сокращение численности всех категорий персонала □ Снижение уровня укомплектованности штатов □ Не достаточно высокий уровень квалификации кадров □ Снижение фондовооруженности

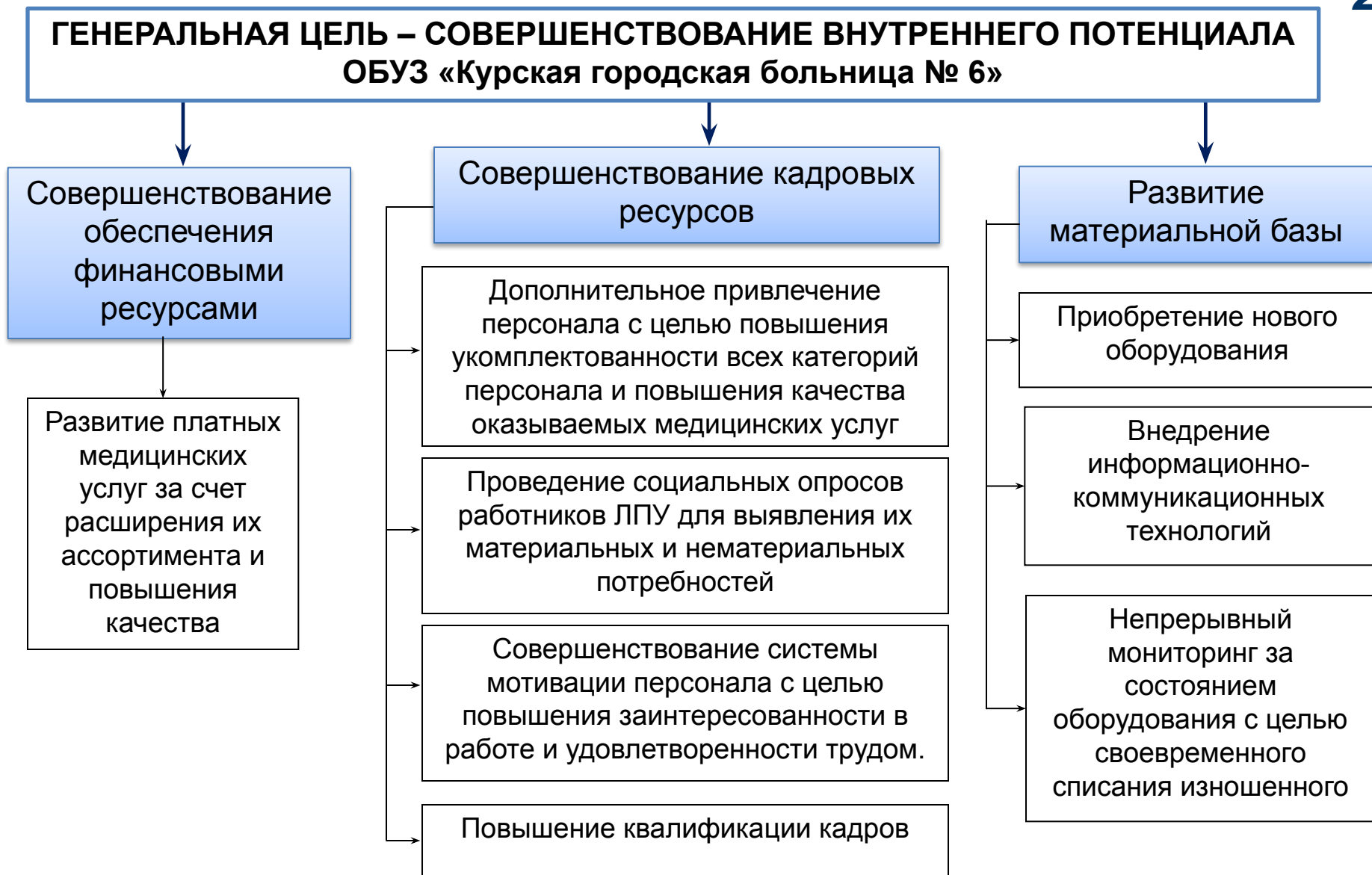


Рисунок 15 – Дерево целей совершенствования внутреннего потенциала ОБУЗ «Курская городская больница № 6»

Спасибо за внимание!