

Зоологический рисунок «Ланцетник»

Тип Chordata

п/тип Acrania

Класс Cephalochordata



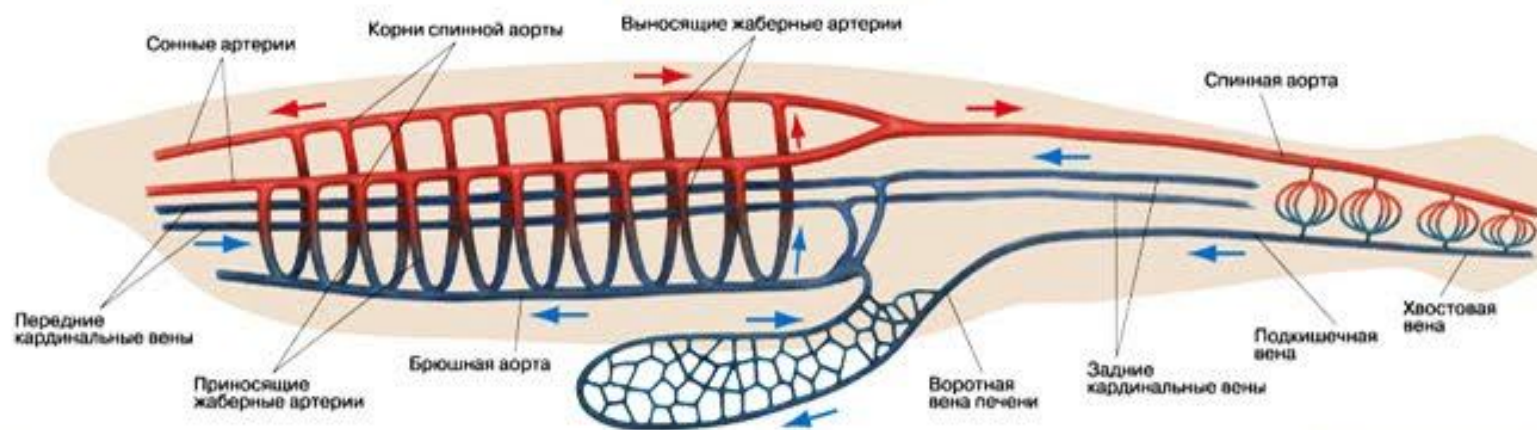


ПОДТИП БЕСЧЕРЕПНЫЕ СТРОЕНИЕ ЛАНЦЕТНИКА

ОБЩИЙ ВИД И ВНУТРЕННЕЕ СТРОЕНИЕ



КРОВЕНОСНАЯ СИСТЕМА



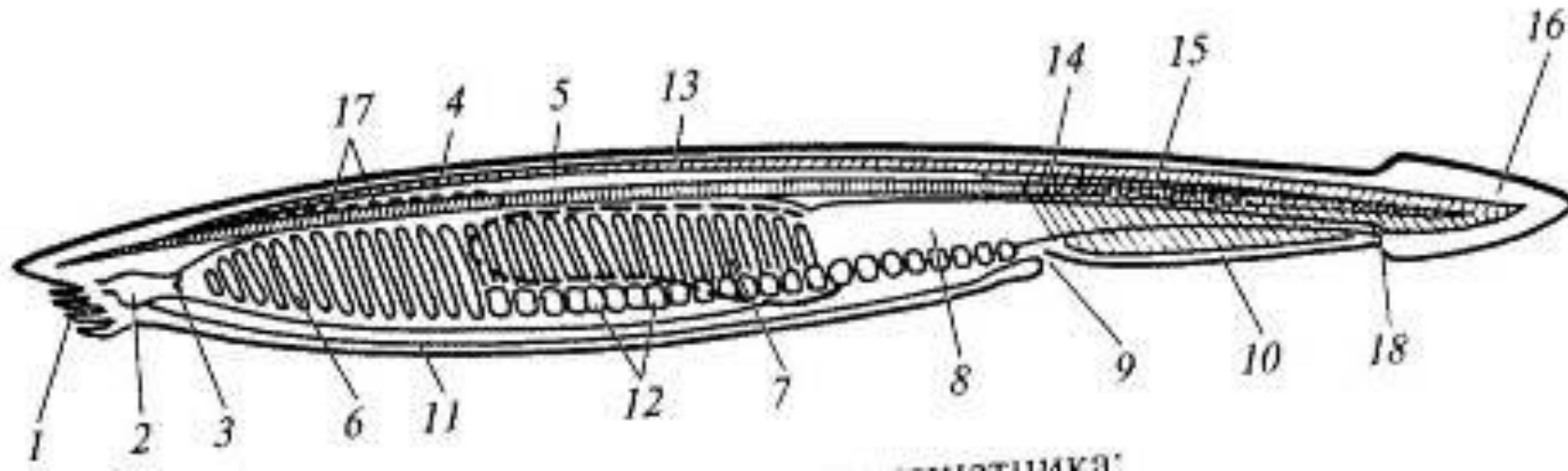


Рис. 1. Общий вид и расположение внутренних органов ланцетника:
 1 – осязательные щупальца, 2 – предротовая воронка, 3 – велярные щупальца, 4 – хорда, 5 – нервная трубка, 6 – глотка с жаберными щелями, 7 – печёночный вырост, 8 – кишка, 9 – атриопор, 10 – подхвостовой плавник, 11 – метаплевральная складка, 12 – половые железы, 13 – мускулатура, 14 – миомер, 15 – миосепта, 16 – хвостовой плавник, 17 – глазки Гессе, 18 – анальное отверстие.

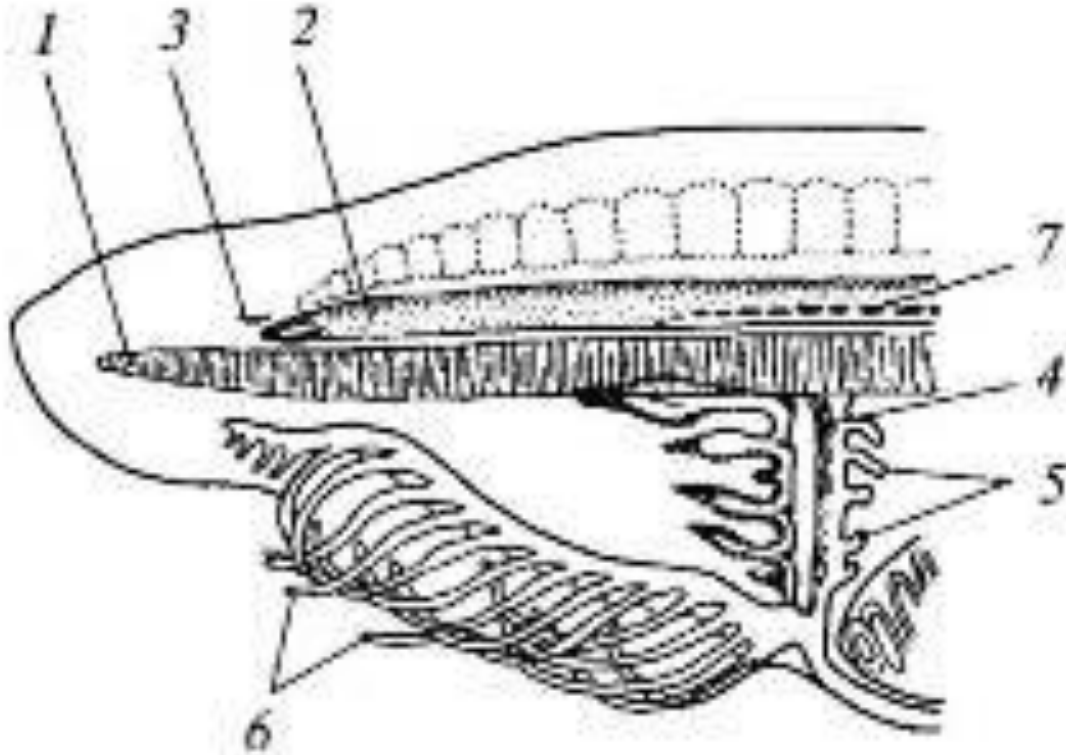


Рис. 2. Головной отдел ланцетника:

1 – хорда, 2 – нервная трубка, 3 – обонятельная ямка, 4 – парус (кольцевидная складка, отделяющая ротовую полость от глотки), 5 – велярные щупальца, 6 – предротовые щупальца, 7 – глазки Гессе.

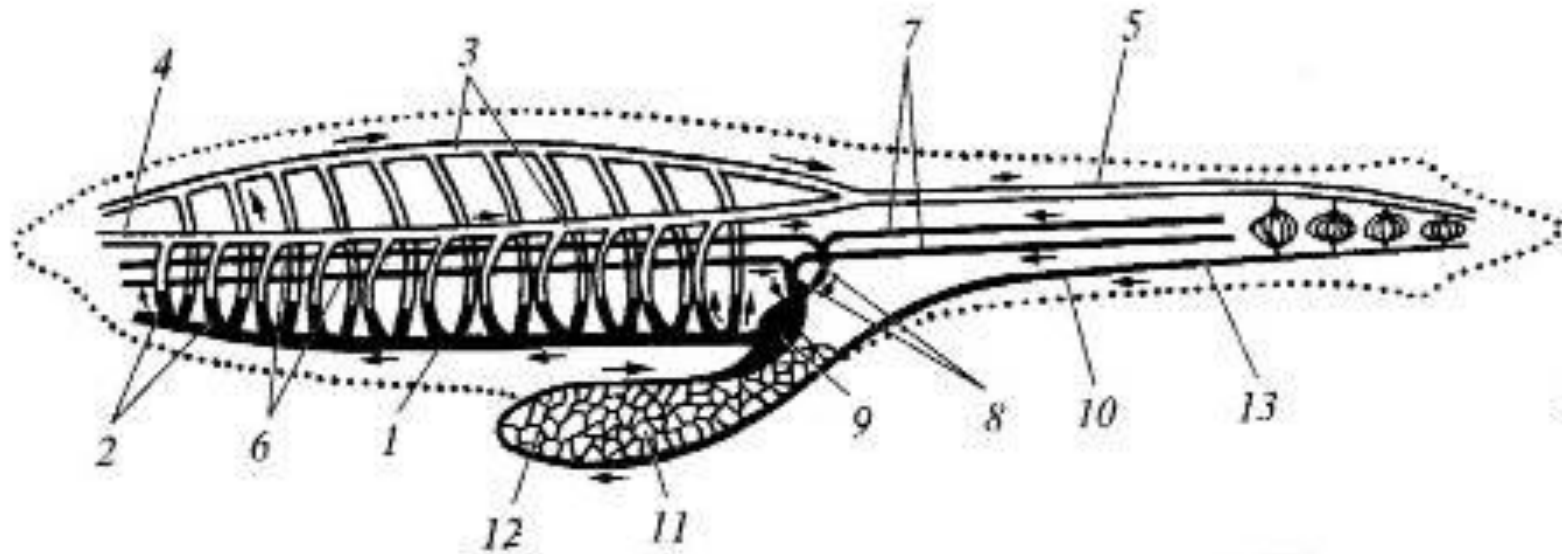


Рис. 3. Схема кровеносной системы ланцетника:

1 – брюшная аорта, 2 – жаберные артерии, 3 – корни аорты, 4 – сонные артерии, 5 – спинная аорта, 6 – передние кардинальные вены, 7 – задние кардинальные вены, 8 – кювьеровы протоки, 9 – венозный синус, 10 – подкишечная вена, 11 – воротная система печёночного выроста, 12 – печёночная вена, 13 – хвостовая вена.

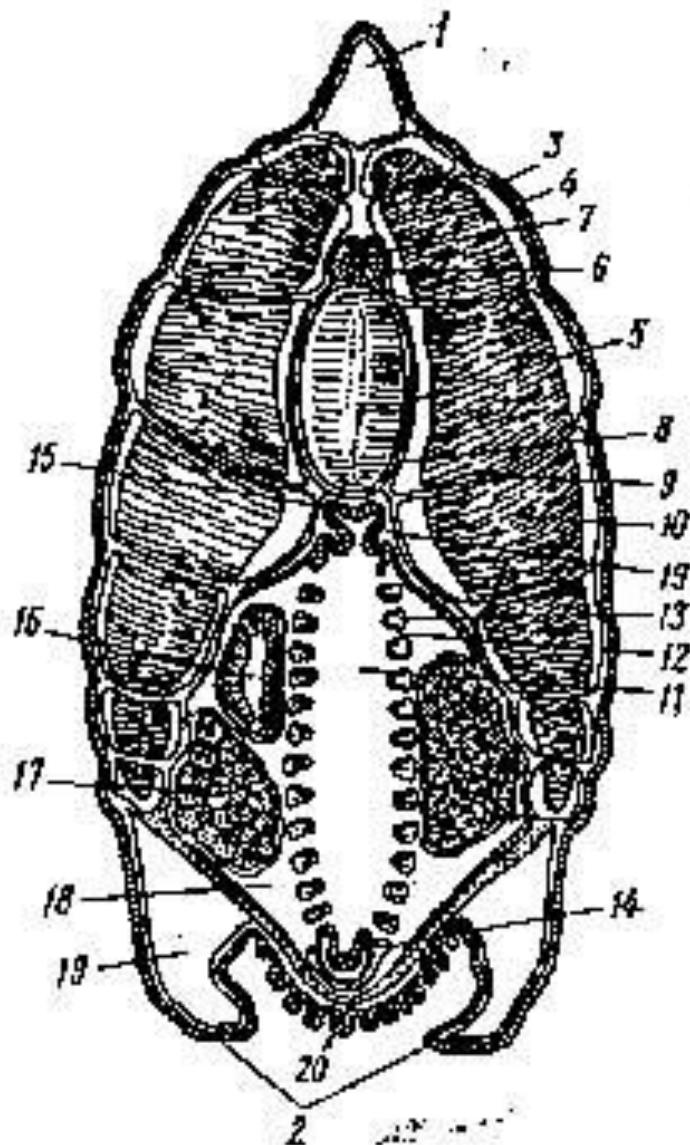


Рис. 4. Поперечный срез ланцетника в области глотки: 1 – спинной плавник, 2 – метаплевральные складки, 3 – эпидермис, 4 – кутис, 5 – хорда, 6 – нервная трубка, 7 – глазки Гессе, 8 – студенистая оболочка хорды, 9 – миосепта, 10 – миомер, 11 – полость глотки, 12 – жаберная щель, 13 – межжаберная перегородка, 14 – эндостиль, 15 – наджаберная борозда, 16 – печёночный вырост, 17 – половая железа, 18 – атриальная полость, 19 – целомическая полость, 20 – поперечные мышцы.

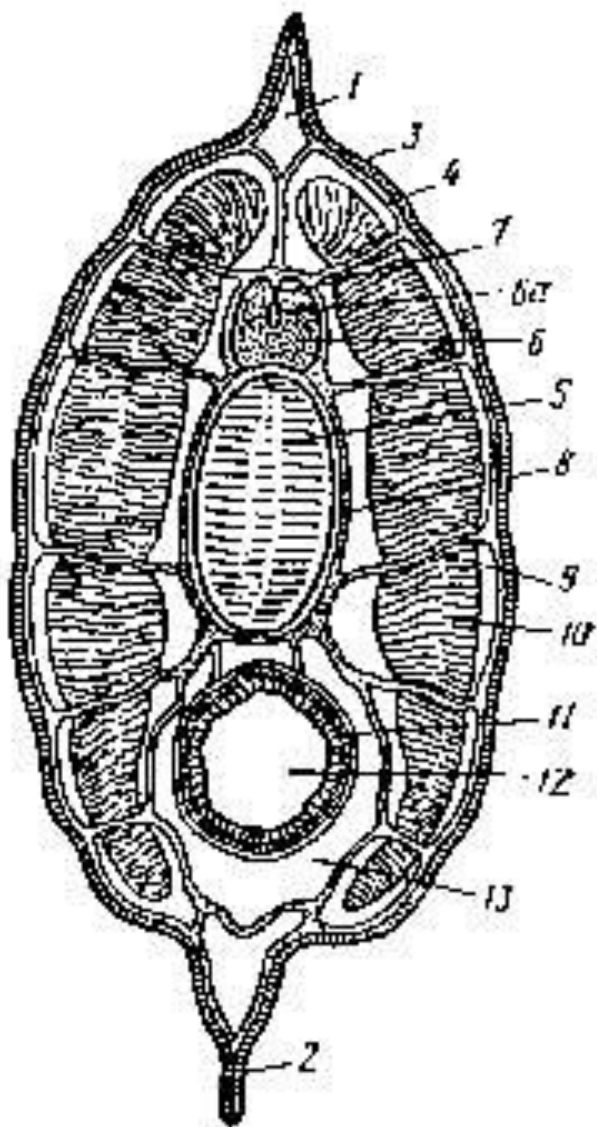


Рис. 5. Поперечный срез ланцетника в области кишечника:

1 – спинной плавник, 2 – подхвостовой плавник, 3 – эпидермис, 4 – кутис, 5 – хорда, 6 – нервная трубка, 6а – невроцель, 7 – глазки Гессе, 8 – студенистая оболочка хорды, 9 – миосепта, 10 – миомер, 11 – стенка кишки, 12 – полость кишки, 13 – целомическая полость.