

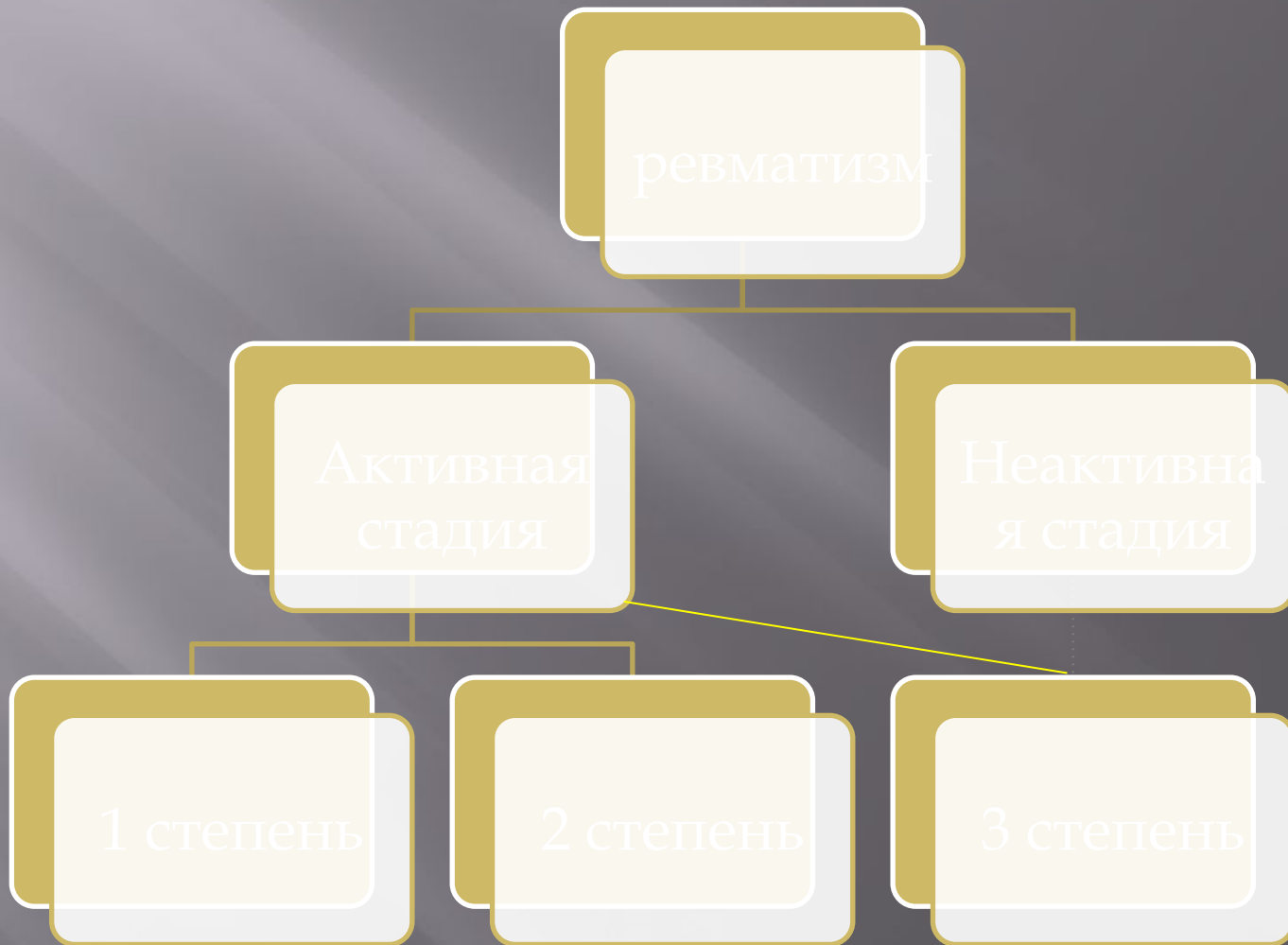
РЕВМАТИЗМ

Підготував студент 272
гр.
Долгоненко Г.А.

Определение

- ▣ Ревматизм – токсико-иммунологическое системное заболевание, с преимущественной локализацией в сердечно-сосудистой системе

Классификация (А. И. Нестеров, 1964)



Патогенез

А

- β -гемолитический стрептококк (вещества с выраженным кардиотоксическим действием)

Б

- Воспаление в соединительной ткани, сердечно-сосудистой системе

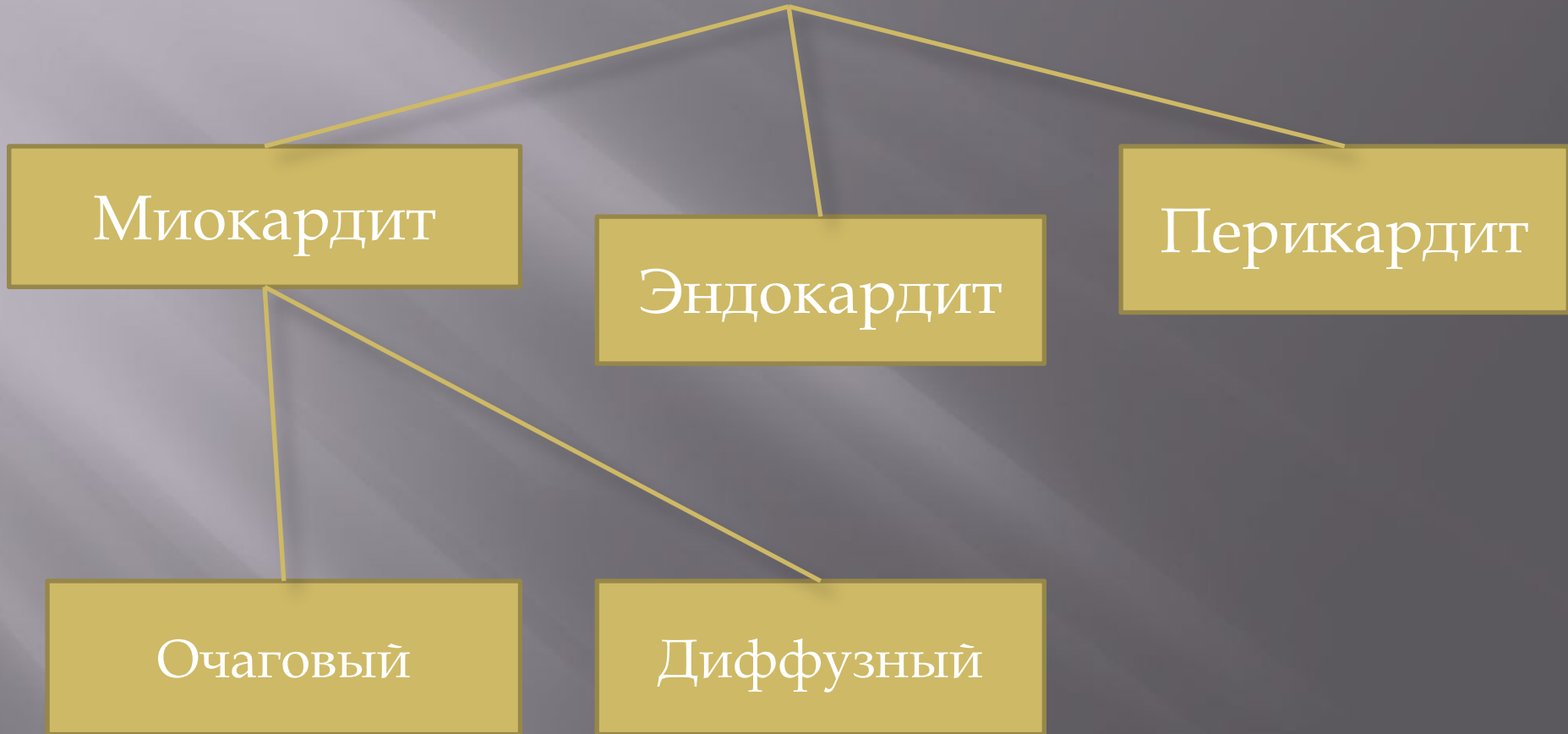
В

- Выработка аутоантител к антигенным компонентам соединительной ткани

Клинические симптомы

- ▣ Ревматокардит
- ▣ Ревматический полиартрит
- ▣ Ревматическое поражение легких
- ▣ Ревматический плеврит
- ▣ Ревматический перитонит
- ▣ Нейроревматизм
- ▣ Ревматизм кожи и подкожной клетчатки

Ревматокардит

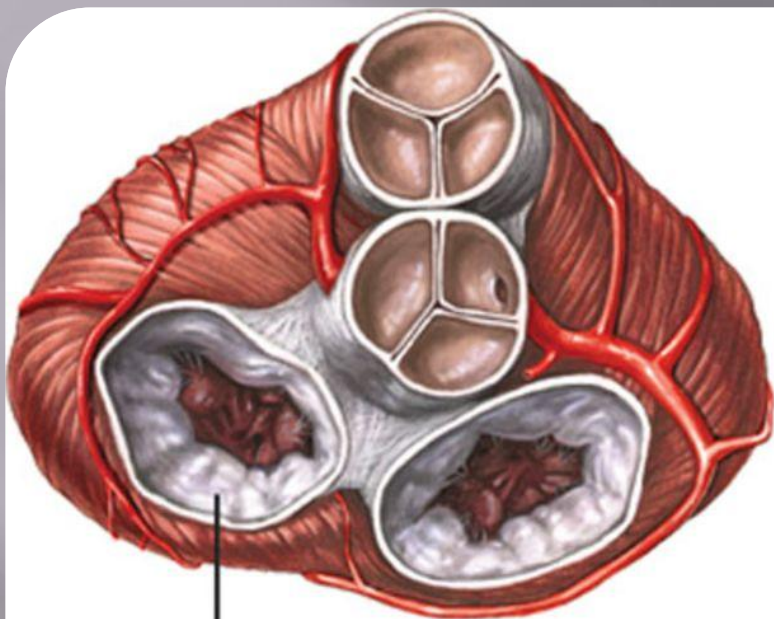


Ревматокардит

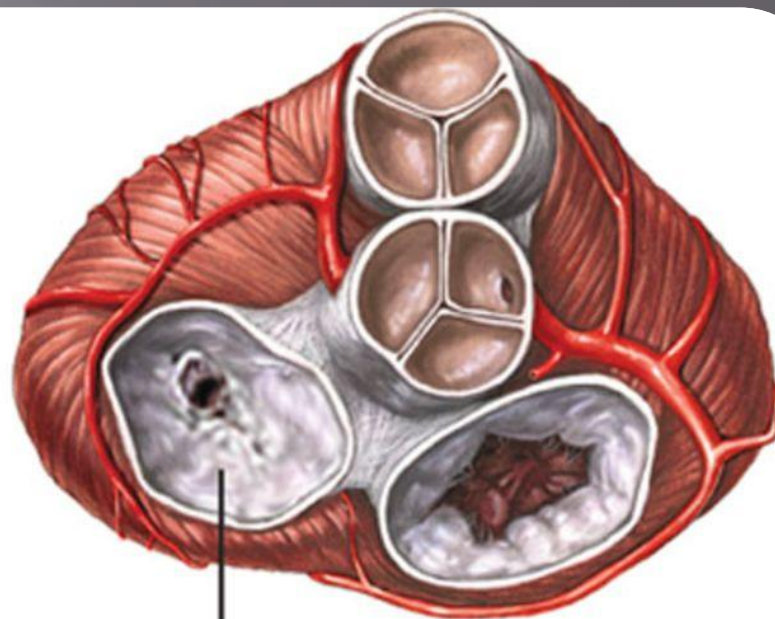
ДИАГНОСТИЧЕСКИЕ КРИТЕРИИ

1. Боли в области сердца
2. Одышка
3. Сердцебиение
4. Тахикардия
5. I тон на верхушке сердца ослаблен
6. Систолический и диастолический шумы
7. Увеличение размеров сердца
8. Нарушения ритма

Клапаны при ревматизме



Normal
mitral valve

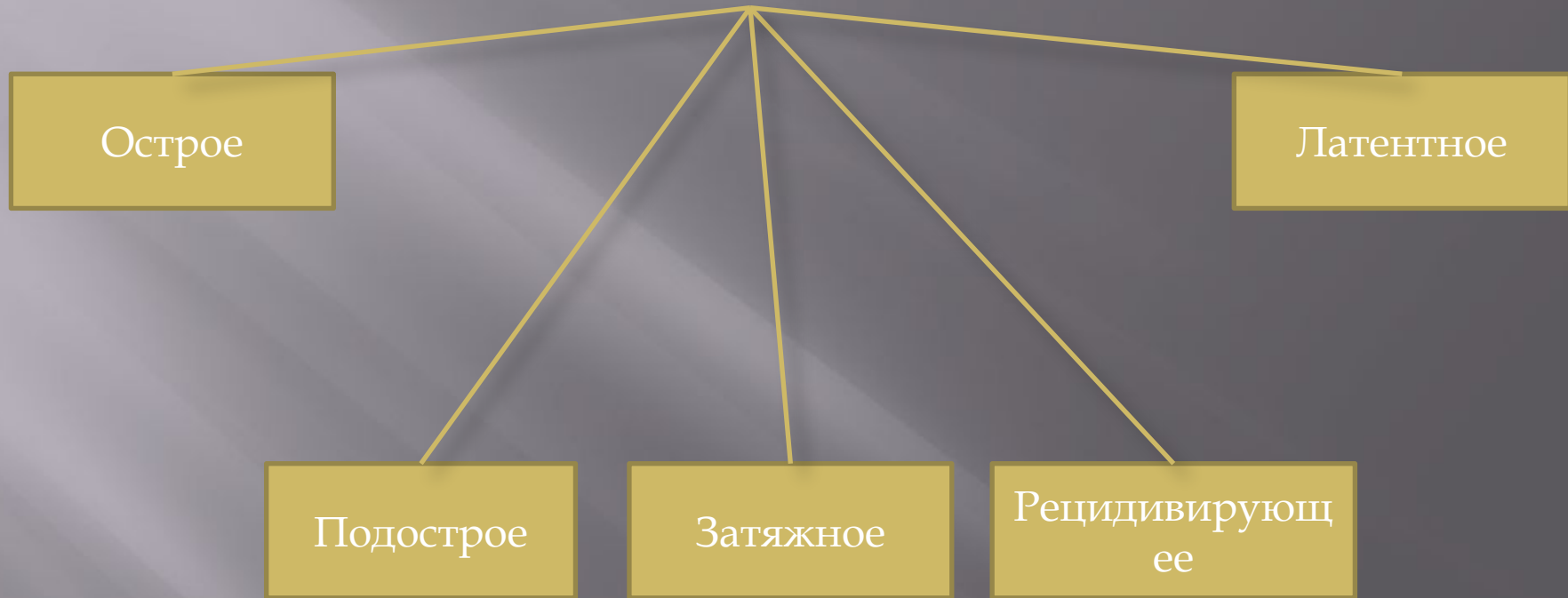


Rheumatic mitral valve
(with stenosis)

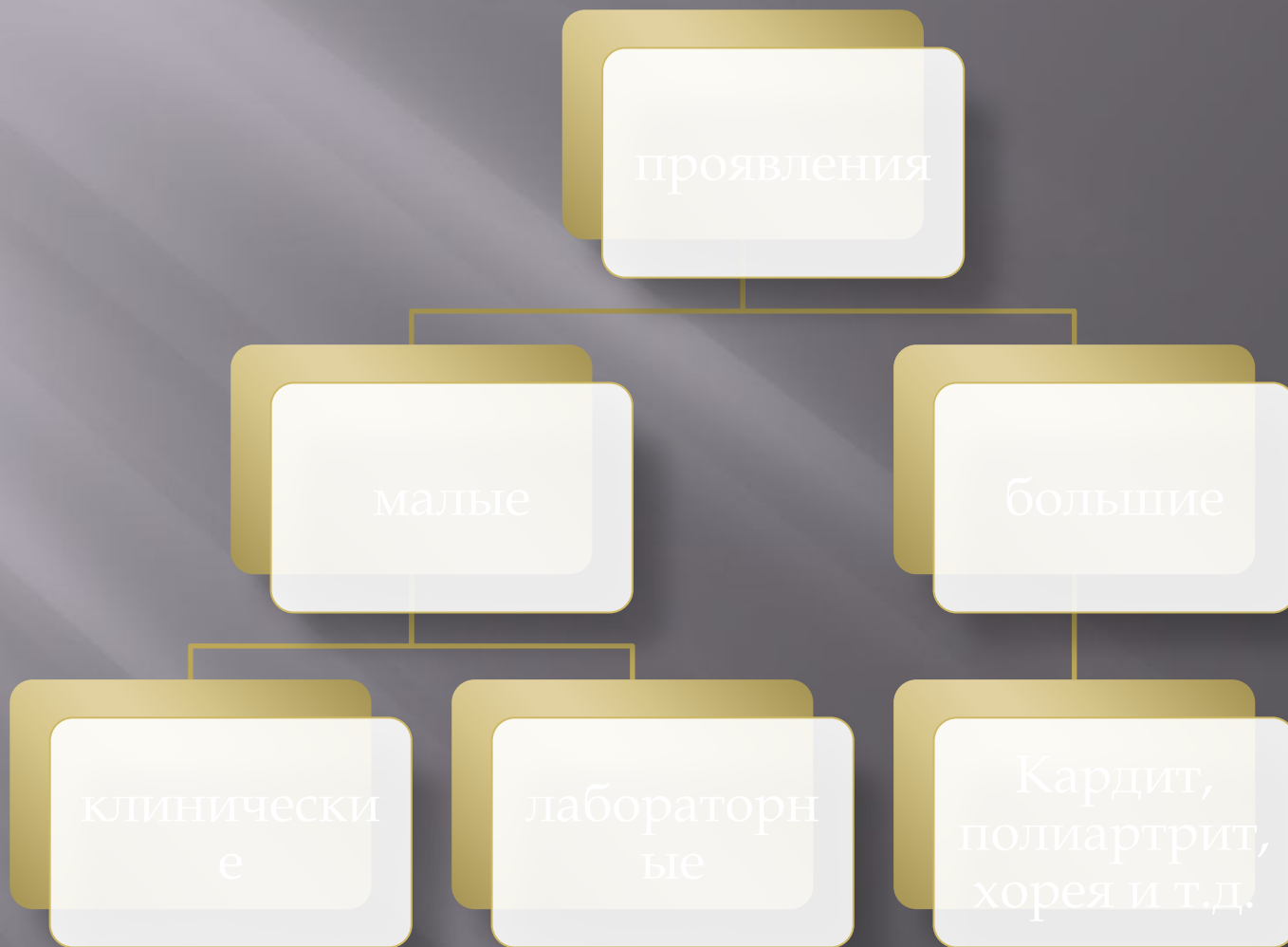
Ревматический полиартрит

- ▣ СИМПТОМЫ:
 1. Симметричные боли в суставах
 2. Припухлость
 3. Гиперемия кожи в области суставов
 4. Ограничение подвижности
 5. Летучий характер болей
 6. Отсутствие остаточных явлений
 7. Купируются нестероидными анальгетиками

Течение ревматизма



Диагностические критерии



Активность ревматического процесса

1. Максимальная
2. Умеренная
3. Минимальная

Программа обследования

- ▣ Общий анализ мочи и крови
- ▣ БАК
- ▣ Серологическое исследование крови
- ▣ Посев из зева на чувствительность к антибиотикам
- ▣ Иммунологическое исследование
- ▣ ЭКГ, ФКГ
- ▣ Эхокардиография
- ▣ Рентген сердца

Ревматизм в полости рта

- Гингивиты
- Большое количество кариозных зубов
- Поражения височно-нижнечелюстного сустава

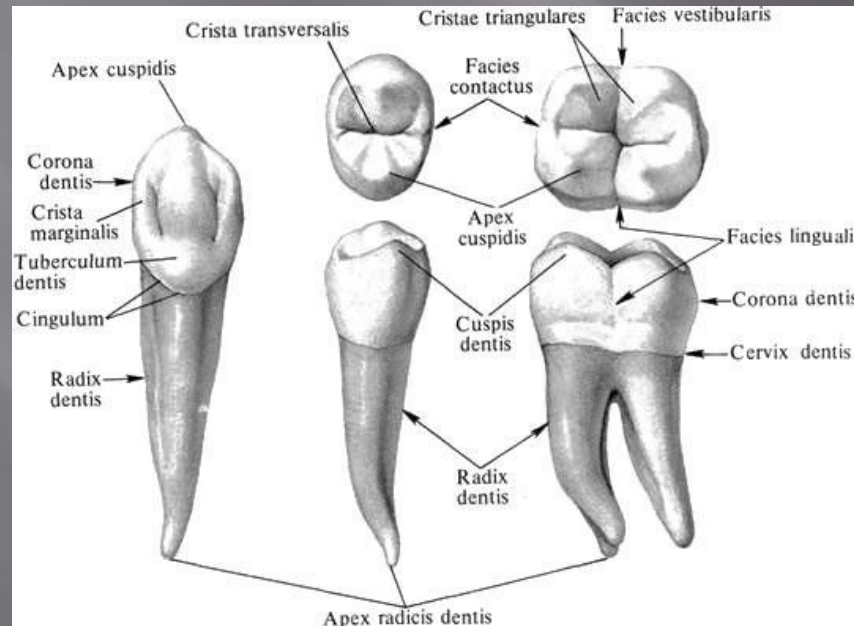
Гингивит

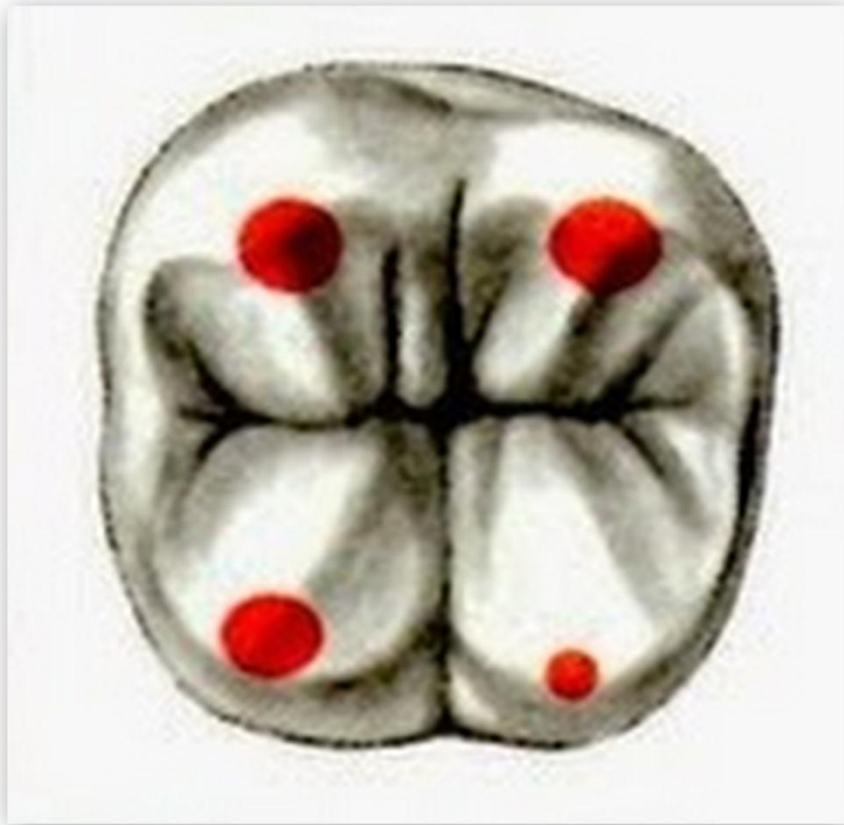
- ▣ Припухлость мягких тканей
- ▣ Повышение местной температуры в ротовой полости
- ▣ Болезненность и покраснение пораженных участков
- ▣ Обильная кровоточивость десен
- ▣ Гиперчувствительность пародонта



Кариес

- При ревматизме много меловых пятен
- Обильные некротические массы в кариозной полости
- Частое поражение иммунных зон





Class VI Lesions

Артрит ВНЧС

- ▣ Резкая боль (локальный характер)
- ▣ Нарушение открывания рта
- ▣ Болезненность при пальпации
- ▣ Артралгии
- ▣ возможна лихорадка



Особенности стоматологических вмешательств при ревматизме

- Анестезию необходимо проводить без вазоконстрикторов
- Требуется тщательная санация полости рта для снижения нагрузки на иммунную систему
- Желательно ограничить появление обильных кровотечений
- Ревматизм является одним из противопоказаний к установке имплантатов

**СПАСИБО
ЗА ВНИМАНИЕ**