

Слои

Вид

Обычные Непрозрачность: 100%

Закрепить: Заливка: 100%

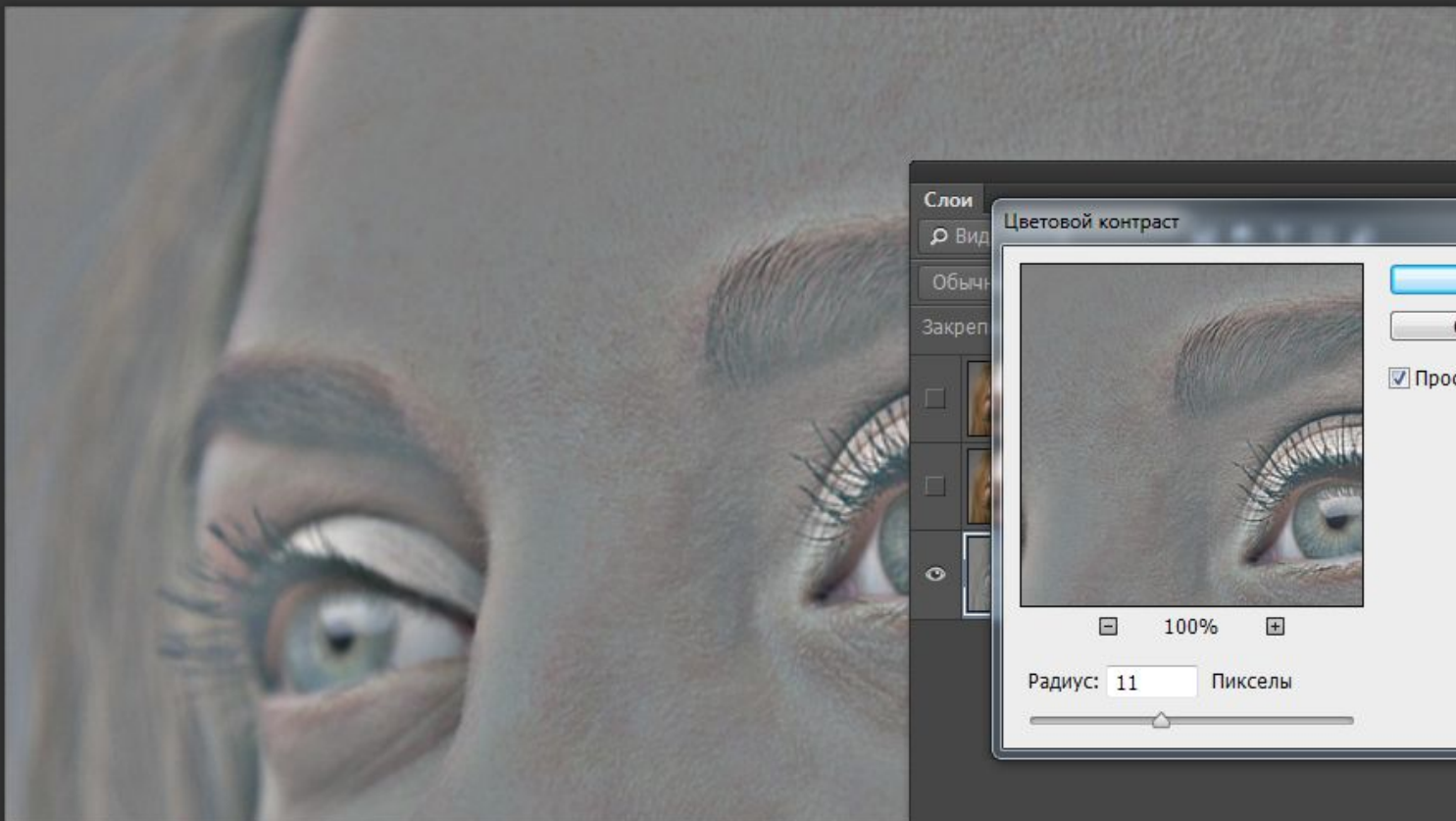
- High pass/Текстура/Высокие частоты/
- Blur/Тон/Низкие частоты
- Исходник

fx, [Icons]

The image shows the Photoshop 'Layers' panel. At the top, there are icons for 'View' (Вид), 'Properties', 'Text', 'Crop', and 'Lock'. Below these are dropdown menus for 'Обычные' (Normal) and 'Непрозрачность: 100%' (Opacity: 100%). There are also icons for 'Закрепить' (Lock) and 'Заливка: 100%' (Fill: 100%). The main area contains three layers, each with a thumbnail and an eye icon. The top layer is 'High pass/Текстура/Высокие частоты/' (High pass/Texture/High frequencies/), the middle is 'Blur/Тон/Низкие частоты' (Blur/Tone/Low frequencies), and the bottom, selected layer is 'Исходник' (Original). At the bottom of the panel, there are icons for 'fx' (Layer Effects), 'Properties', 'Opacity', 'Fill', 'Stroke', and 'Delete'.

Фильтр-Другое-Цветовой контраст

Цветовой контраст



Слои

Вид

Обычн

Закреп

Цветовой контраст

X

ОК

Отмена

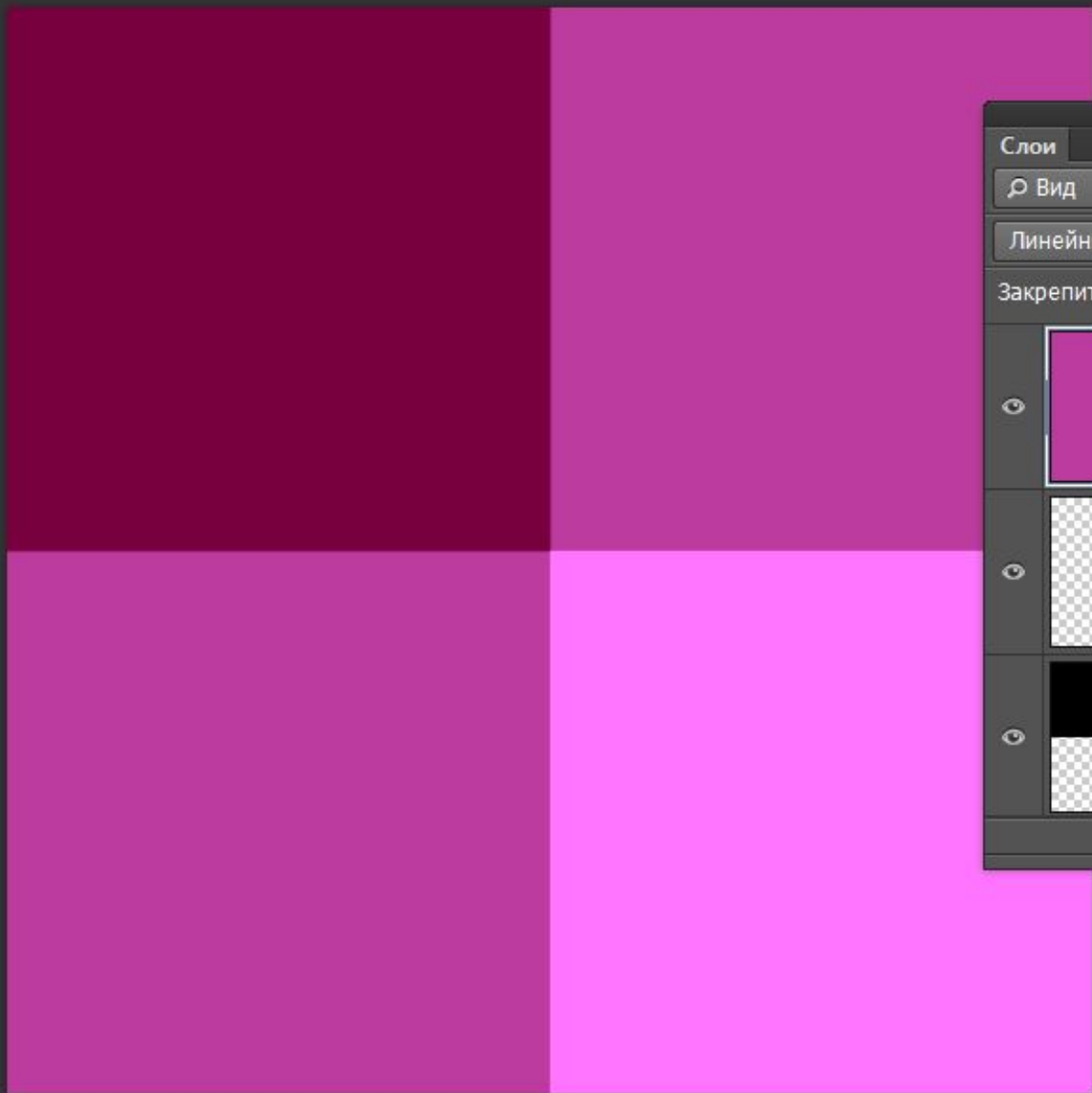
Просмотр

100%

Радиус: 11 Пиксели

fx

Линейный свет



Слой

Вид

Линейный свет Непрозрачность: 100%

Закрепить: Заливка: 100%

		Слой 1 копировать
		Слой 1 копировать 3
		Слой 1 копировать 2

fx