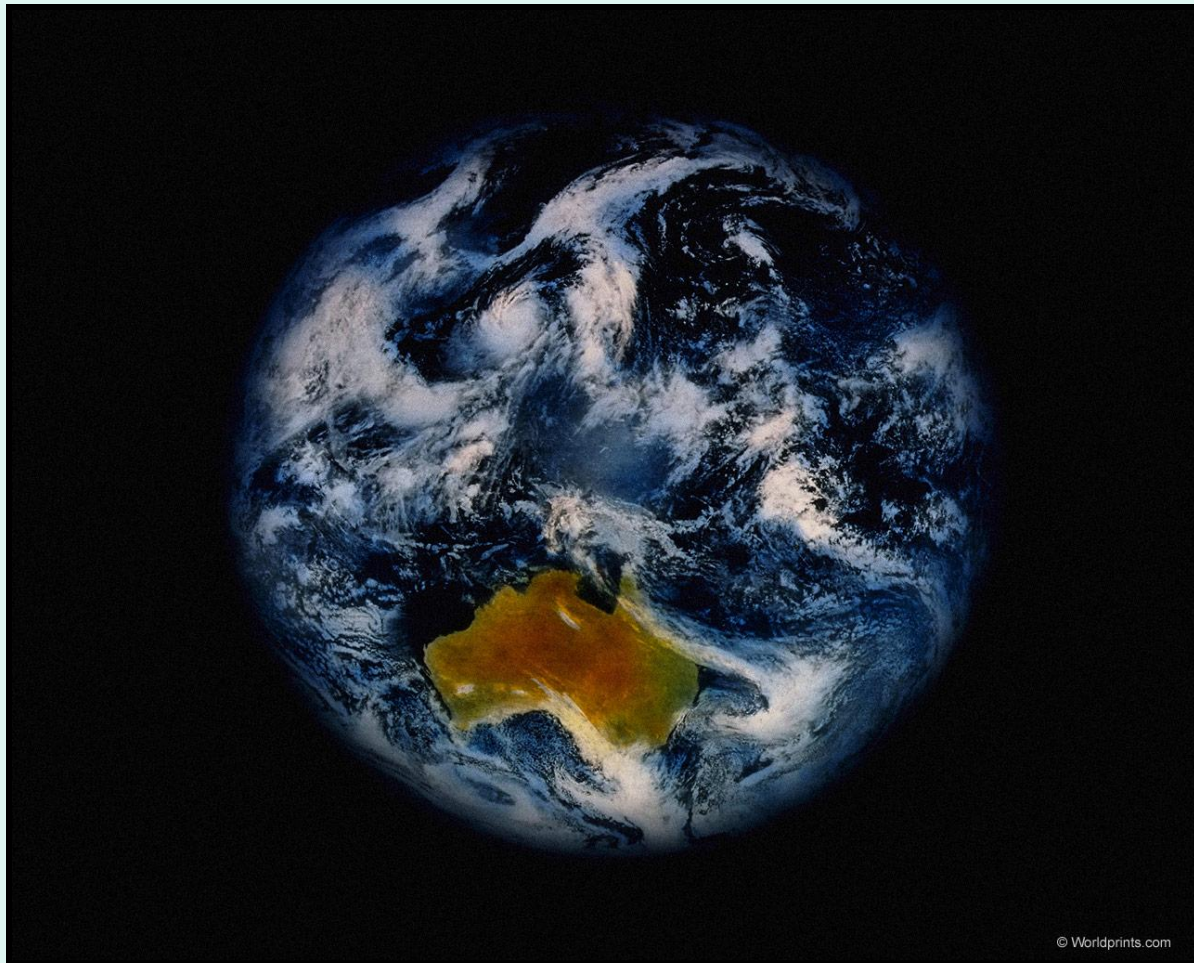
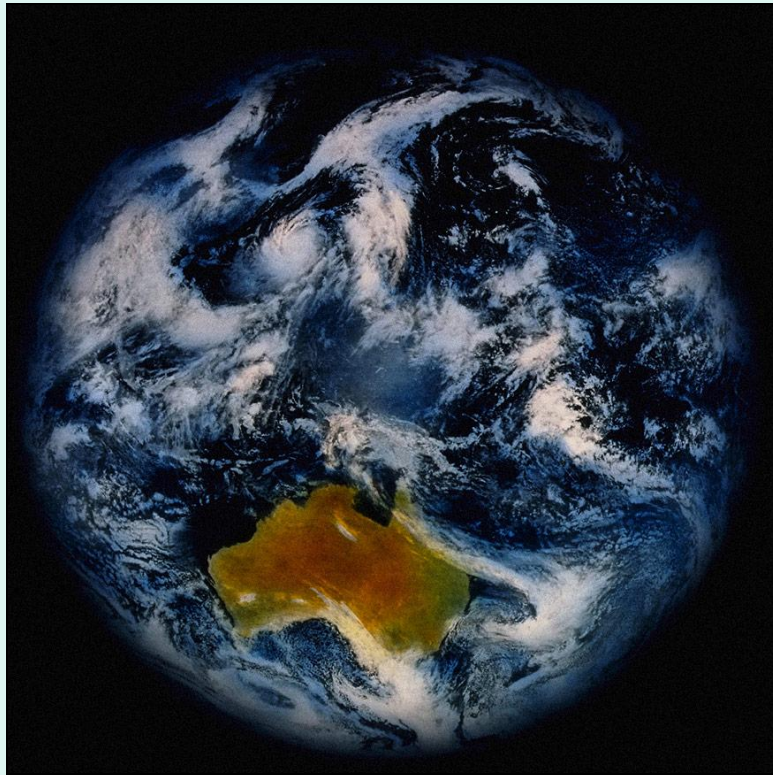


Масштаб и географическая карта

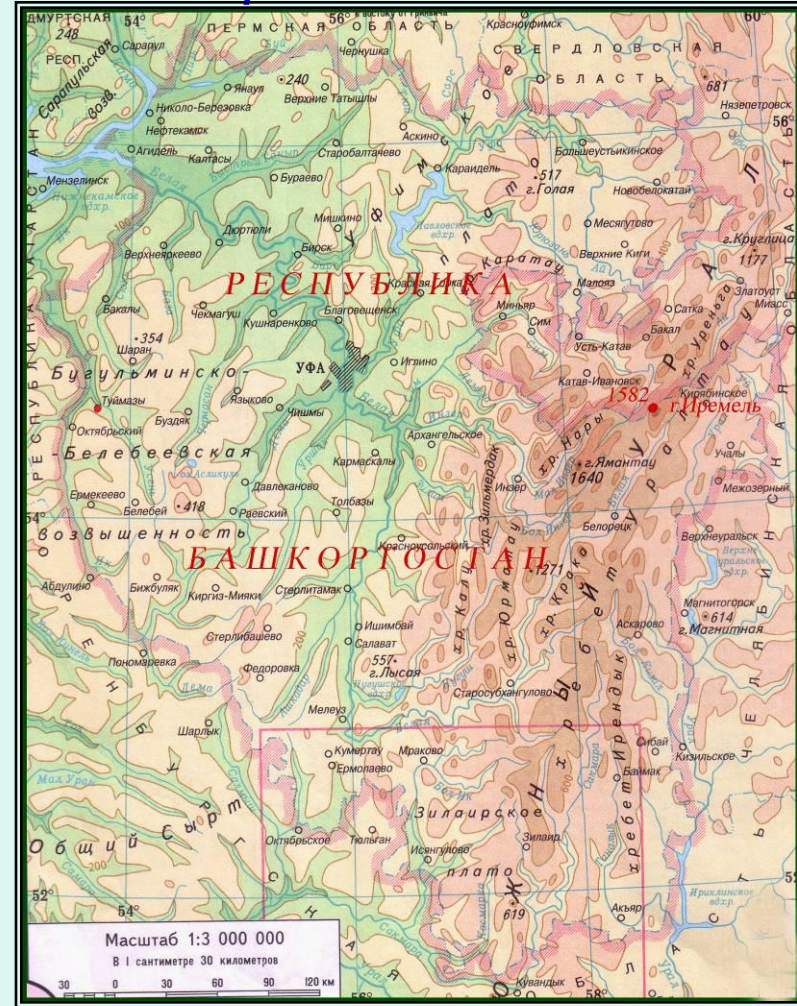
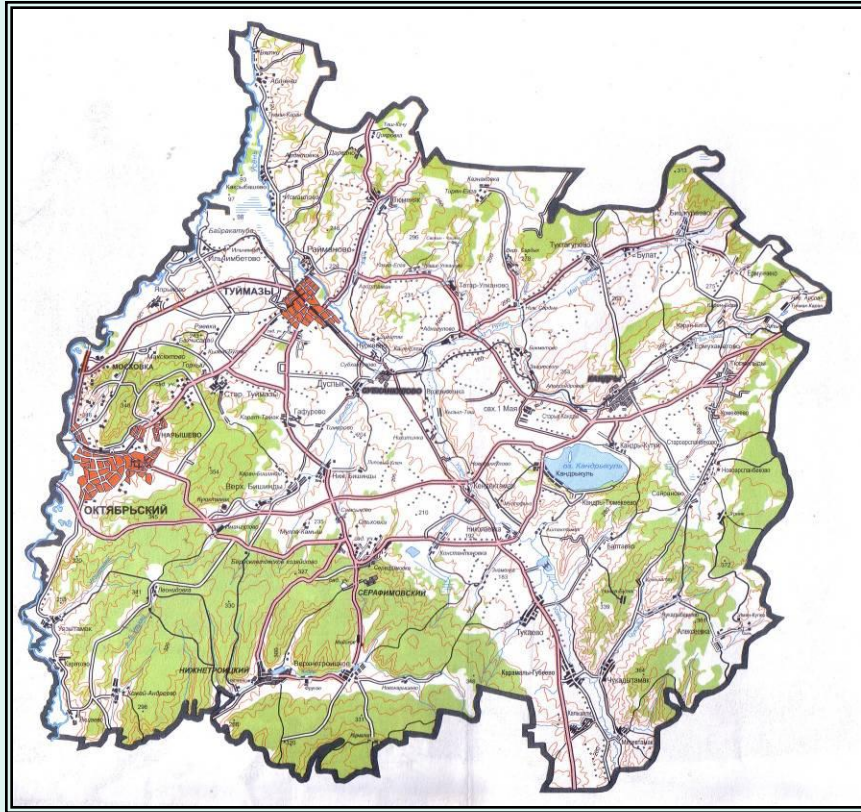




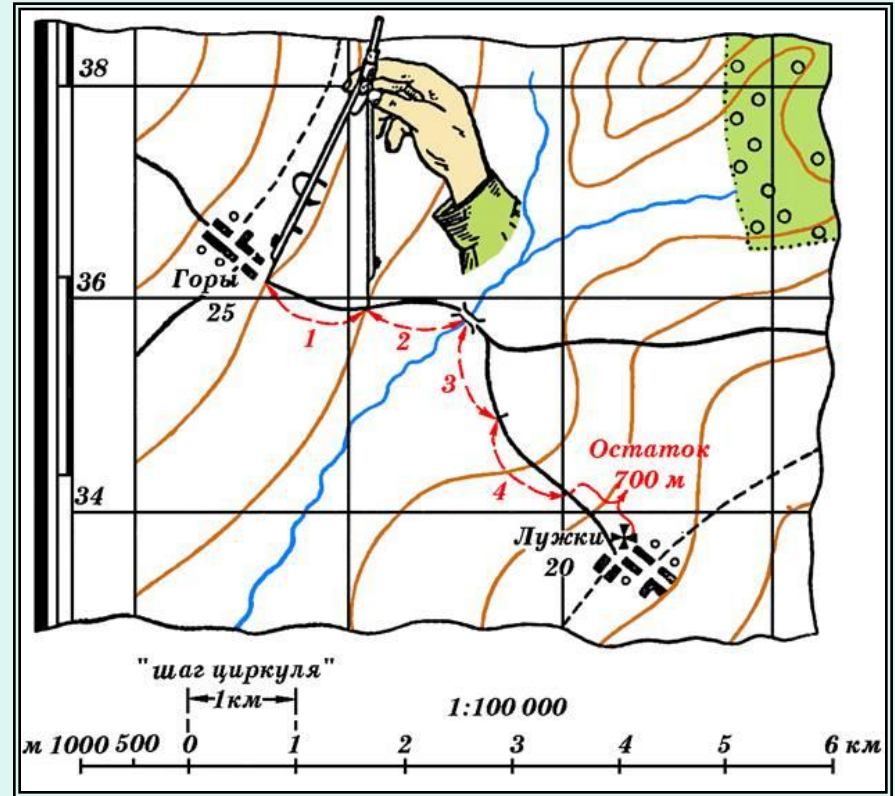
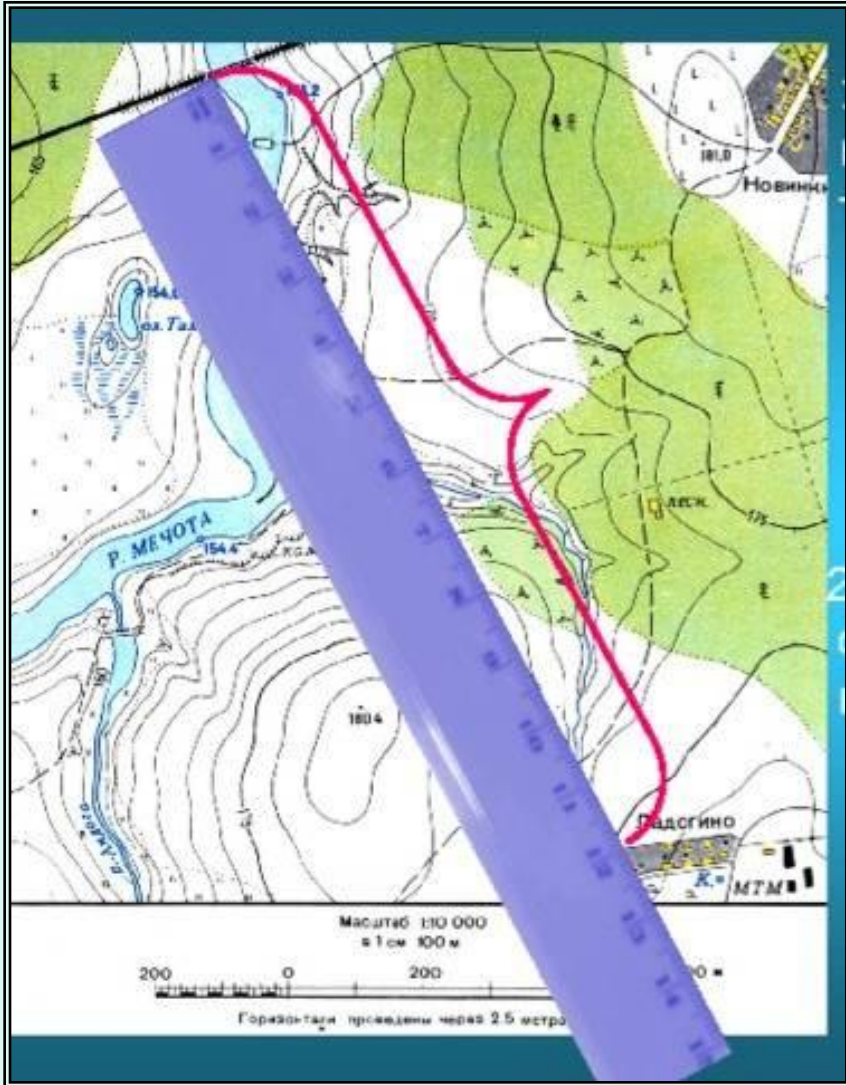
1. Географ. карта – это уменьшенное изображение поверхности Земли на плоскости при помощи масштаба и условных знаков



Карты различают по масштабу, чем масштаб меньше тем меньше подробностей



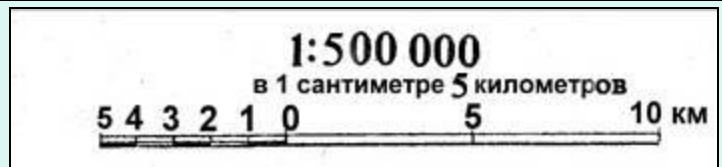
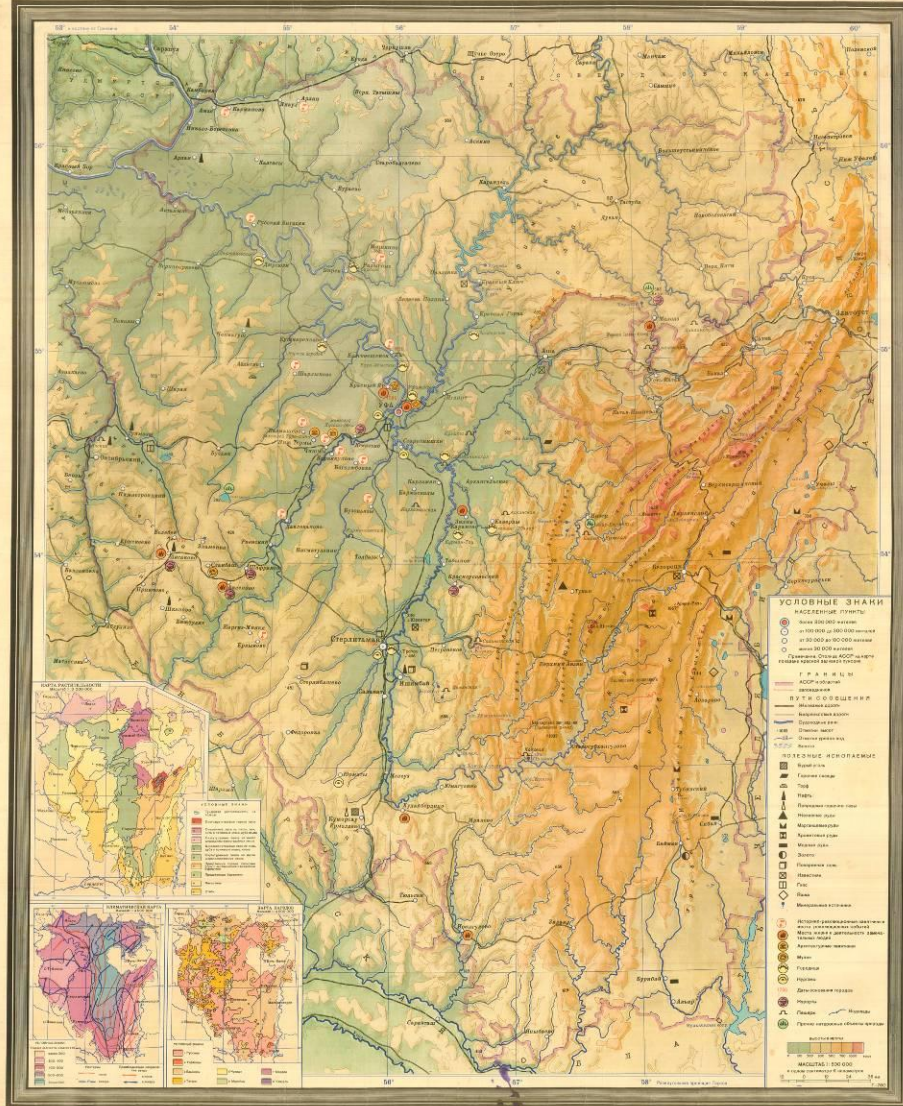
Карты масштаба 1:100 000 и 1:500 000



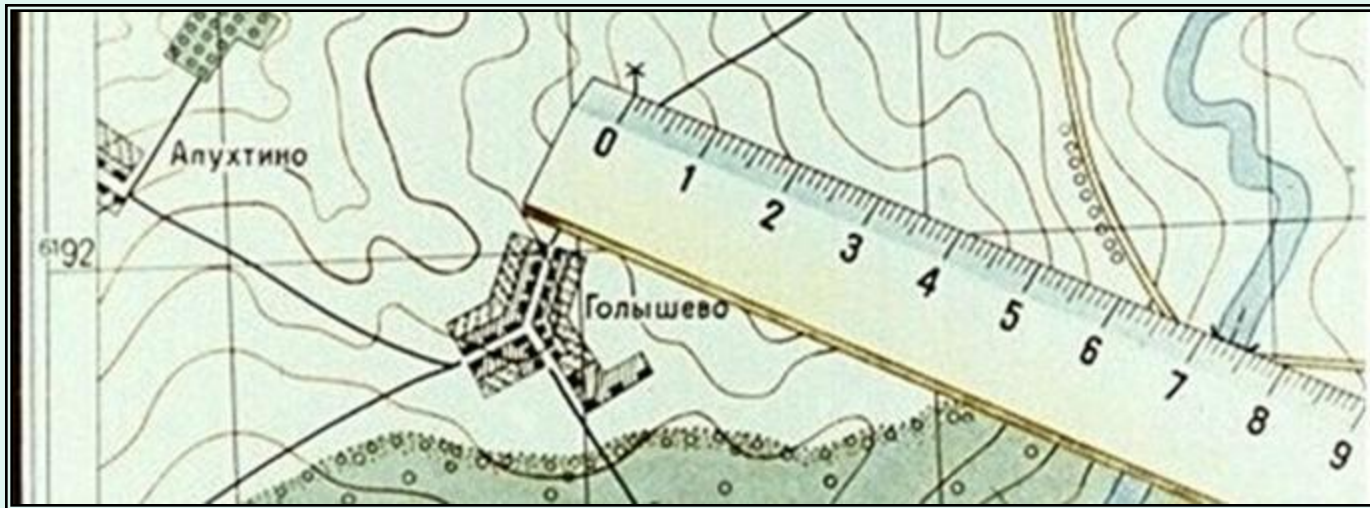
Масштаб
1:500 000

БАШКИРСКАЯ АССР

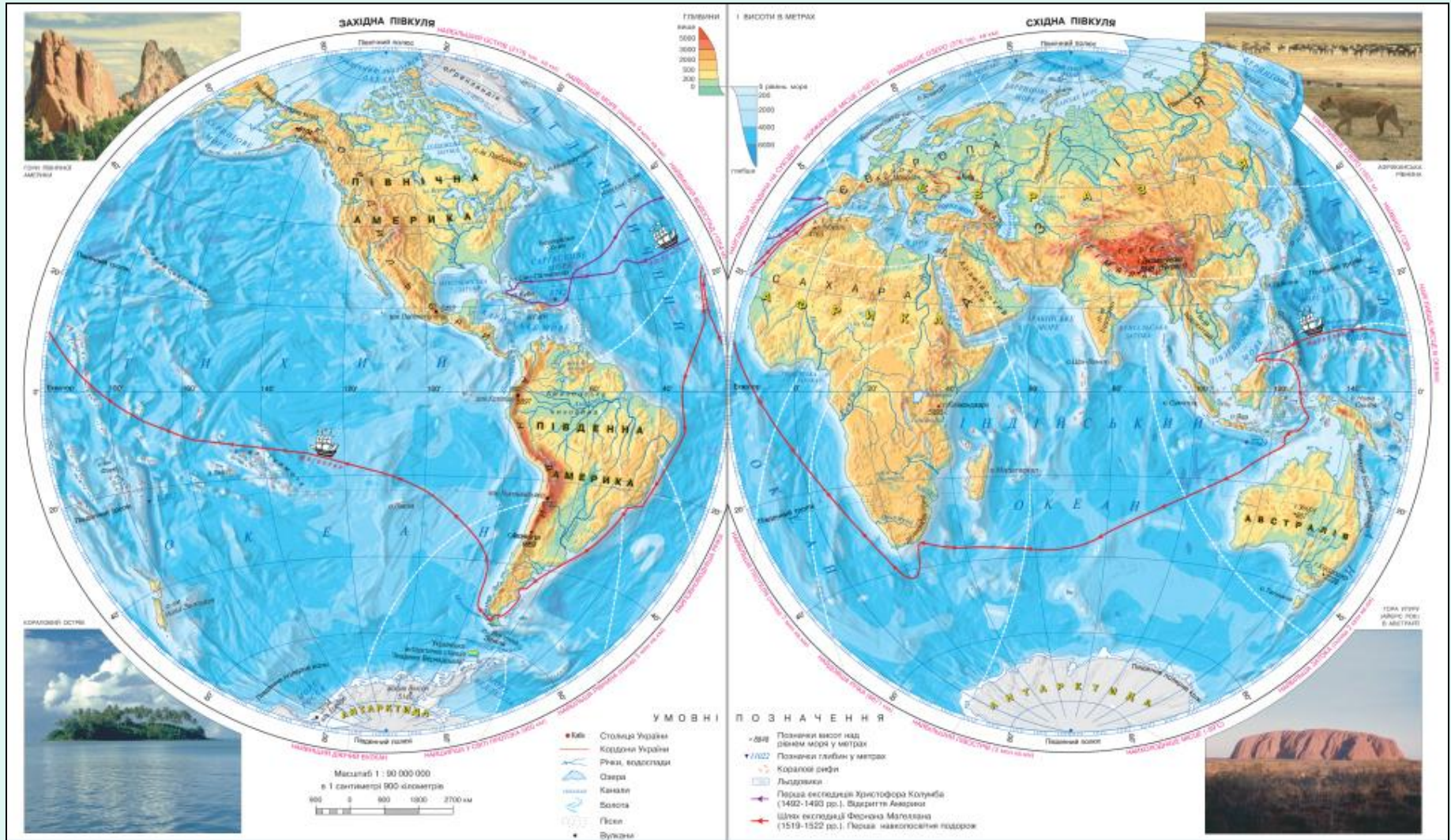
Физическая
учебная карта



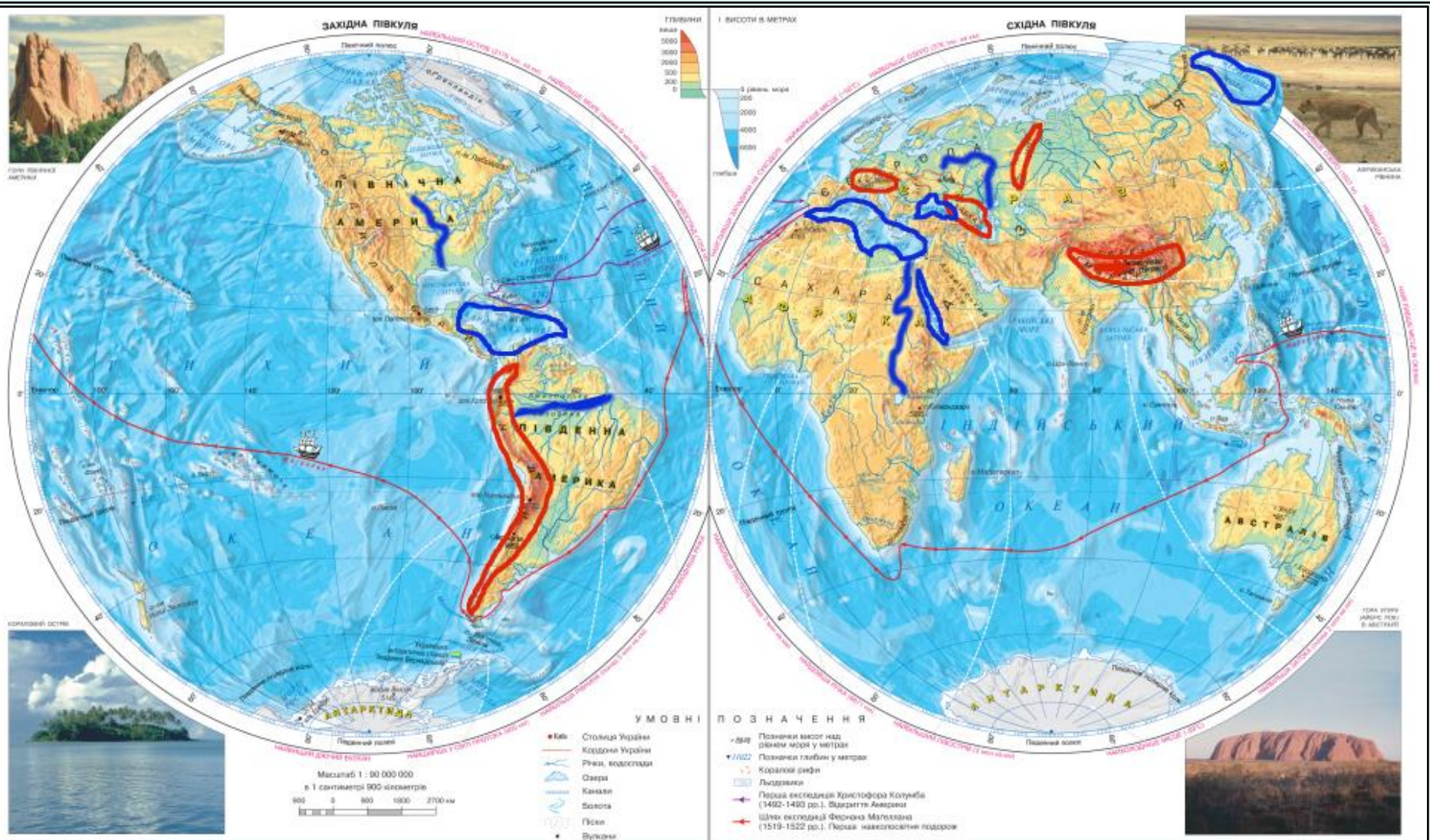
След урок определять масштаб. Принести линейку!



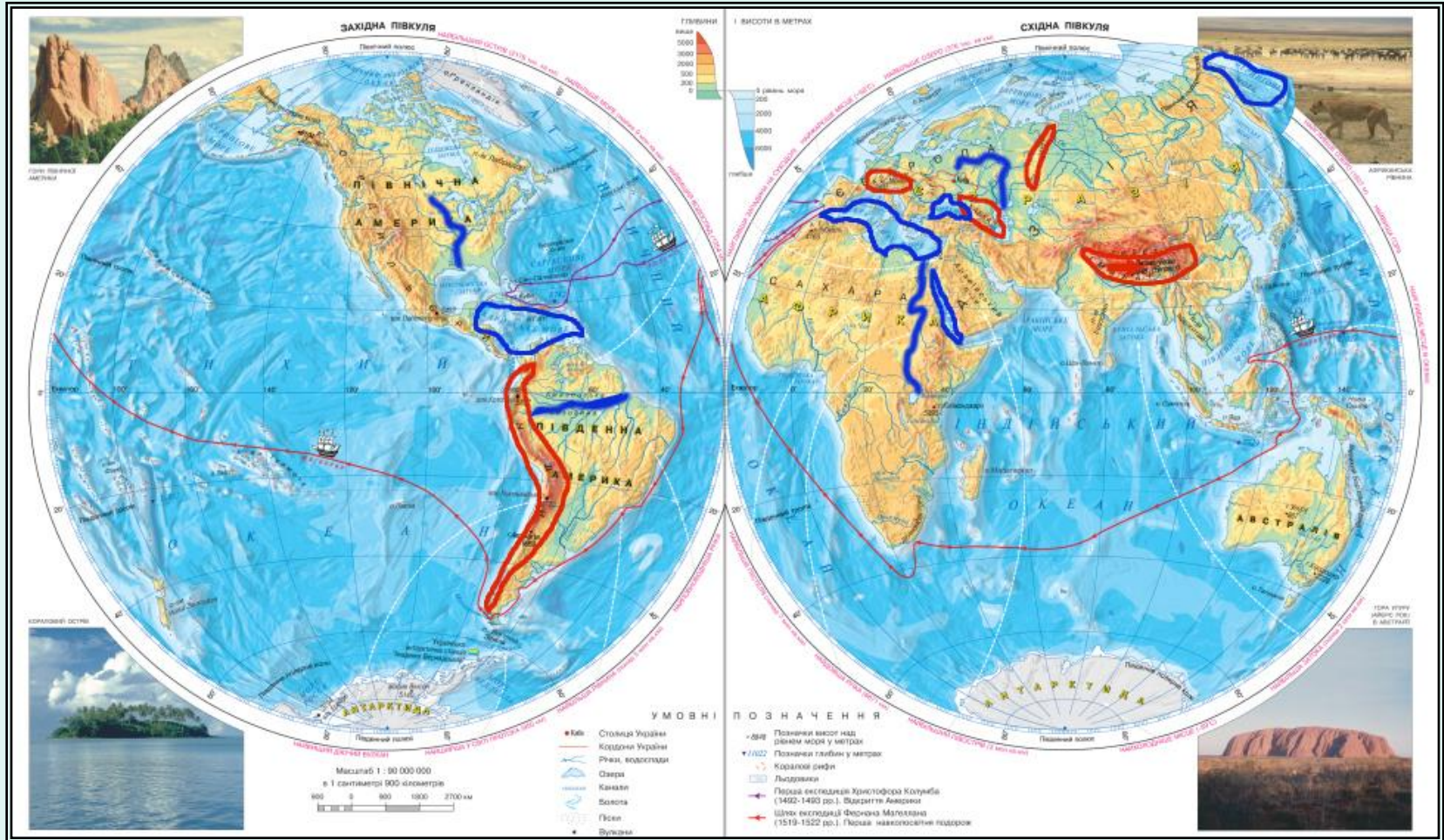
2. На физической карте показаны цветом рельеф, глубины морей, реки и озёра



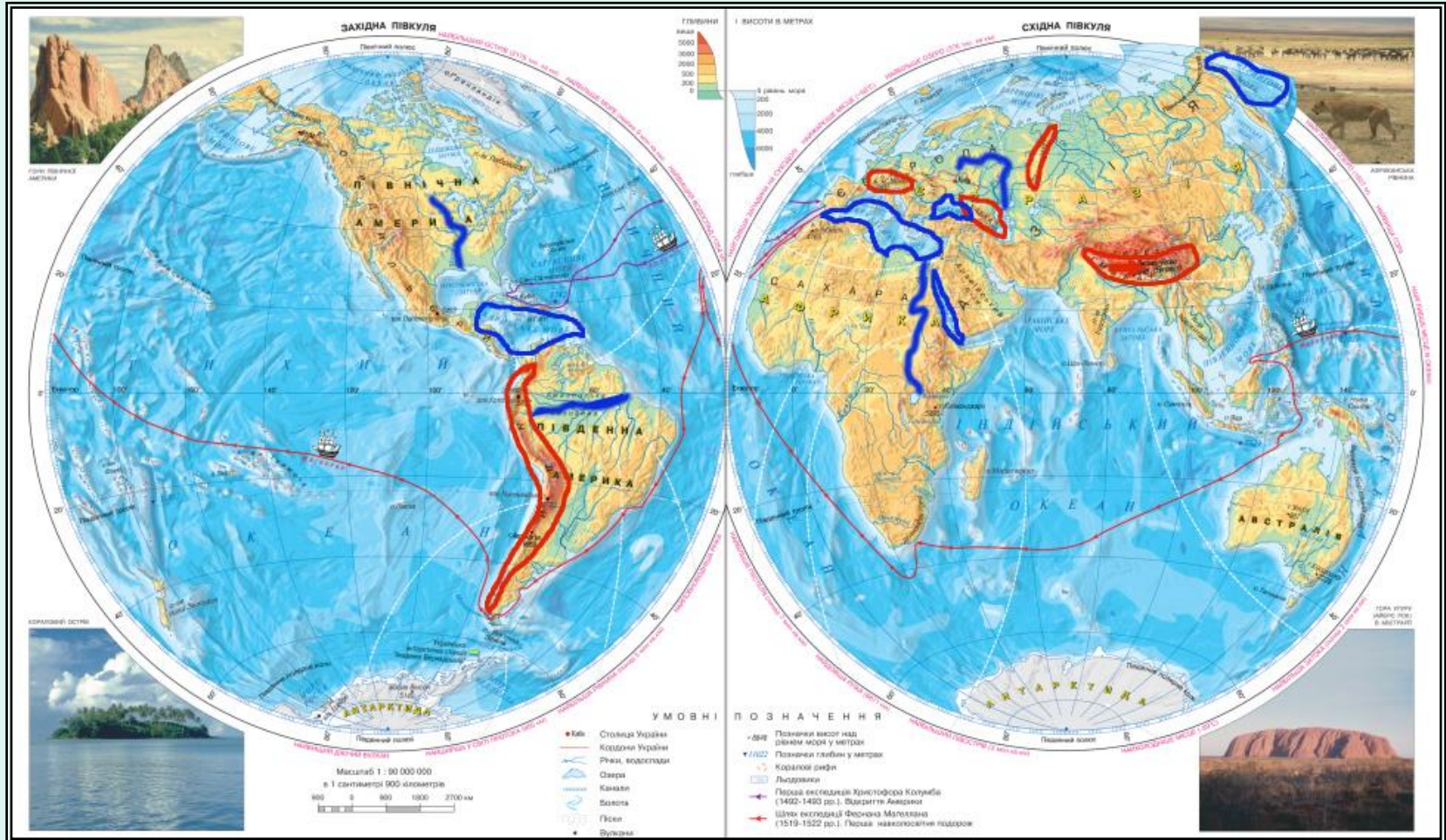
Горы: Анды, Альпы, Кавказ, Урал, Гималаи (г. Эверест 8848м)



Моря: Карибское, Средиземное, Чёрное, Красное, Берингово



След урок показывать на физической карте перечисленные географические объекты!



Горы

Реки

Острова

Полуострова

Моря

Альпы, Кавказ, Уральские
Гималаи

Волга, Нил, Миссисипи,
Амазонка

Гренландия, Исландия,
Сахалин, Новая Зеландия
Индостан, Камчатка

Средиземное, Чёрное,
Балтийское, Карибское

1. Чем обозначают все предметы на плане?
2. Когда план называют планом?
3. Точный чертёж местности?
4. Чем обозначены города и посёлки на карте? План и карта

