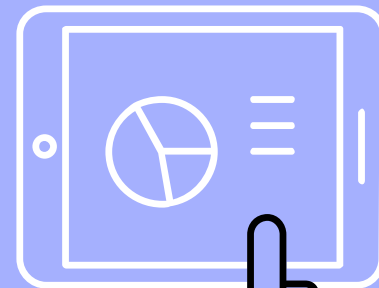
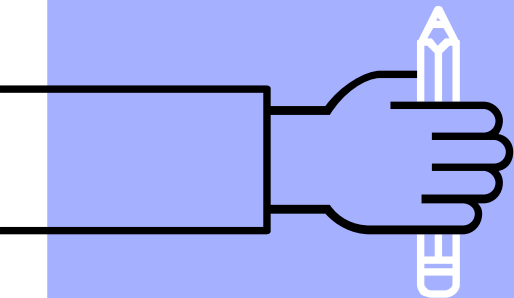
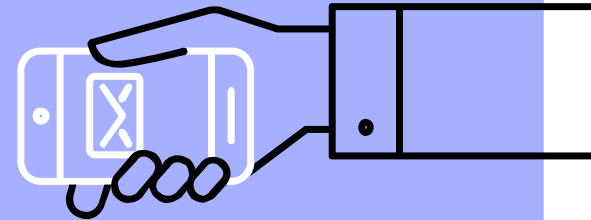
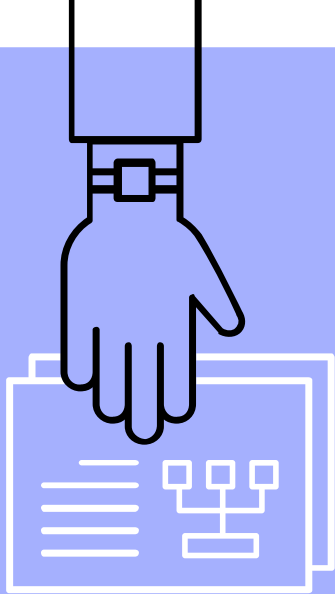
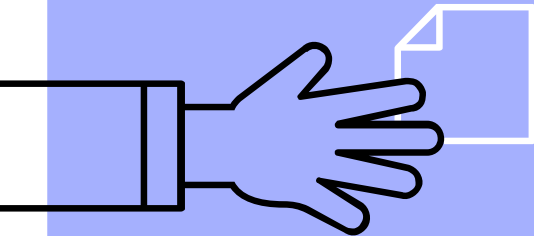
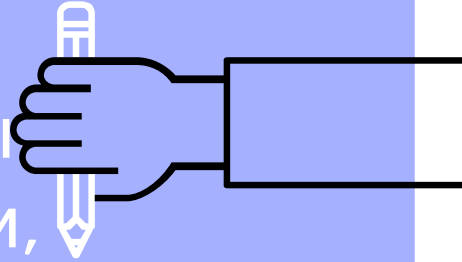


# Стратификационный подход

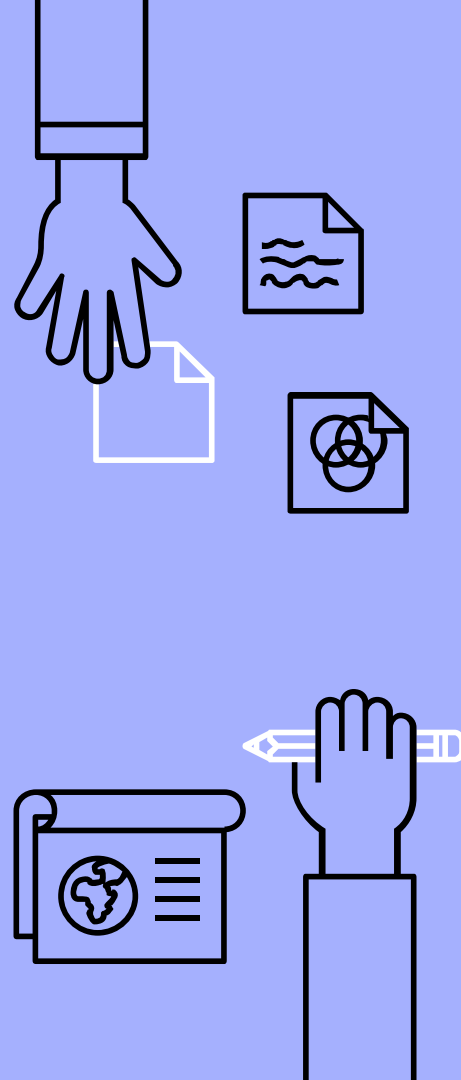


Цель: используя материалы  
учебника и доп. информации,  
определить, что из себя  
представляет современная  
молодежь как  
демографическая группа



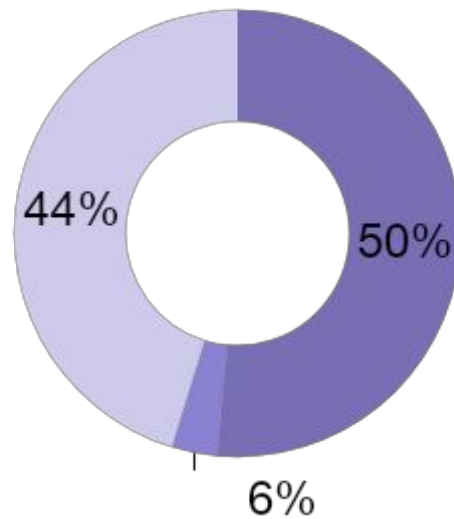
# Демографические признаки

Демографические признаки проявляются, прежде всего, в своеобразии половозрастного состава молодежи и ее распределении в структуре городского и сельского населения страны. В отличие от старших возрастных групп, численность молодежи в целом сокращается. Количество молодежи в России по статистике в 2016 году – 31,4 млн. (14–30 лет), что составляет 21,5% от общего населения.



“

- Учащаяся молодежь
- Безработная молодежь
- Работающая молодежь



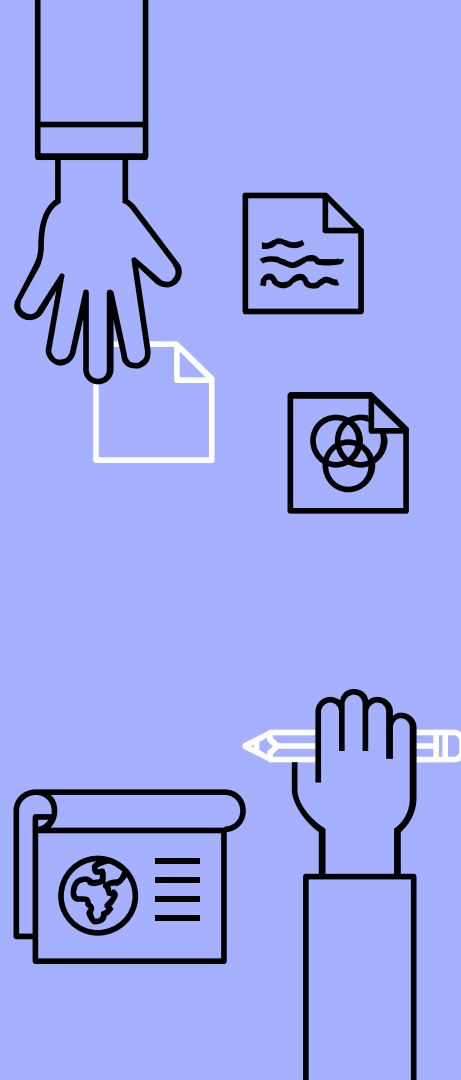
Молодость является определенной фазой, этапом жизненного цикла человека и биологически универсальна. Особенности социального положения молодежи:

- ▶ Переходность положения.
- ▶ Высокий уровень мобильности.
- ▶ Освоение новых социальных ролей, связанных с изменением статуса.
- ▶ Активный поиск своего места в жизни.
- ▶ Благоприятные перспективы в профессиональном и карьерном плане.



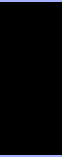
# Социальные роли современной молодежи

Социальная роль – образец поведения человека, который общество признает целесообразным для обладателя данного статуса.



Рабочий

Семьянин



Учащийся

Гражданин



# Волонтер



# THANKS!

Источники:

