

Театральное искусство и художник



- Облик театрального зрелища, драматургия, сценическое оформление и характер актерской игры изменялись от эпохи к эпохе. Вместе с ними менялось и театральное здание, его устройство.



Древнегреческий амфитеатр.

Виды театральных сцен.



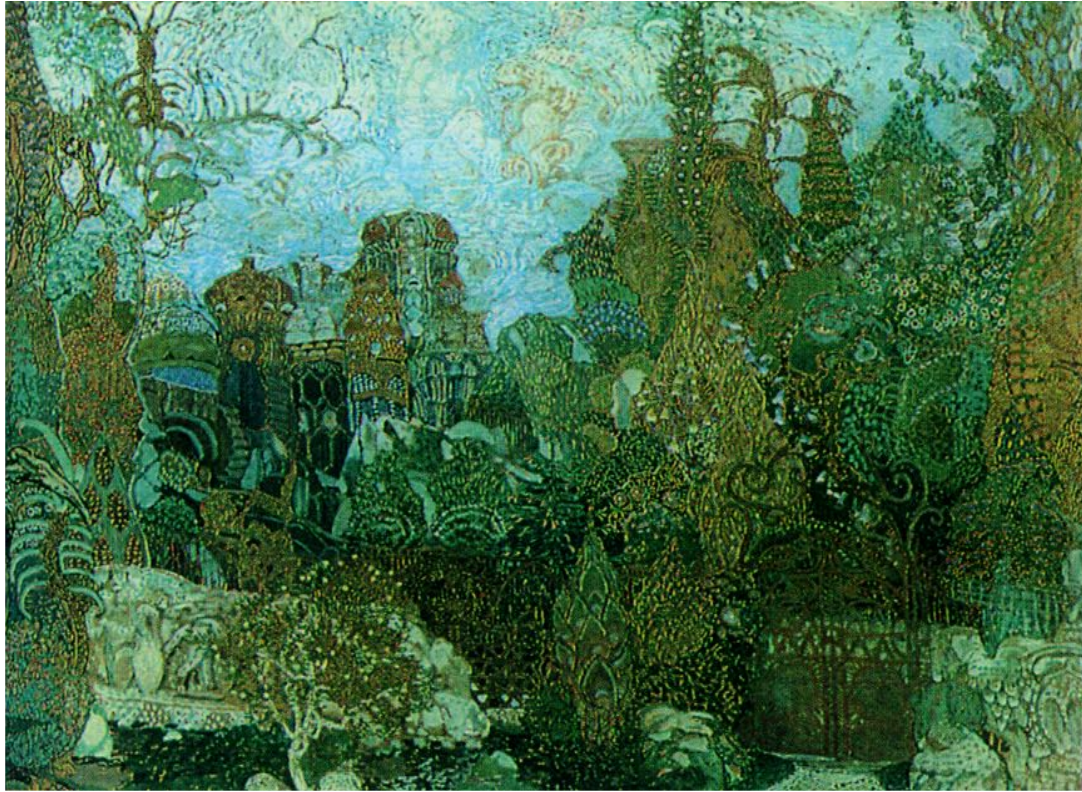
- **Амфитеатр** – это сценическая площадка, находящаяся внизу и окруженная возвышающимися один за другим зрительными рядами.

● Партерный или ярусный театр.

Сцена отделена от зала порталом или занавесом. Зал состоит из зрительских мест перед сценой – партером и мест на балконах, ярусов, охватывающих зал по периметру.



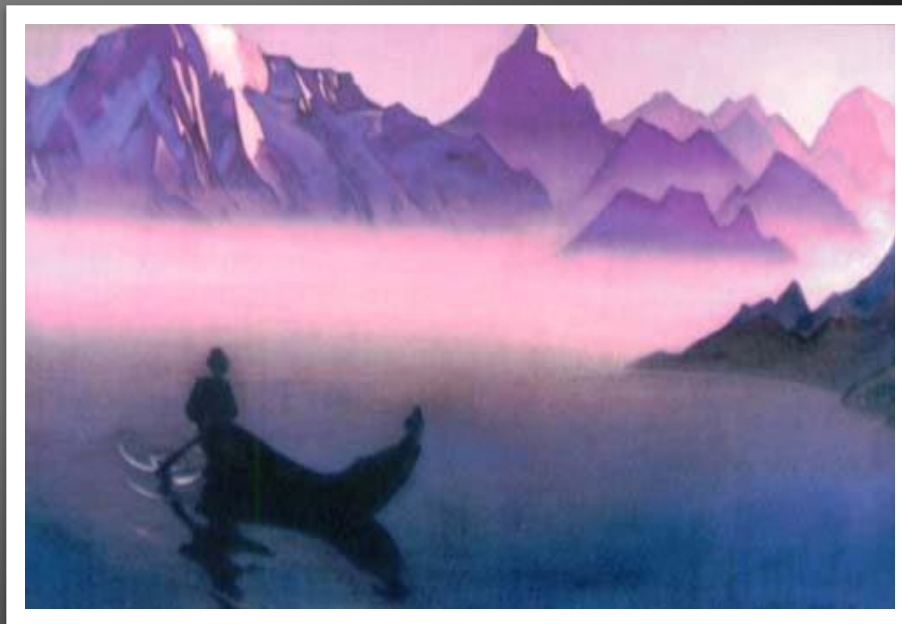
- Часто искусство художника определяет лицо всего театра.



Александринский театр.

А.Я.Головин.
Кашеево царство.
Эскиз декорации к опере
И. Стравинского
«Жар-птица»

- Определите, чем отличается работа театрального художника от работы живописца ?



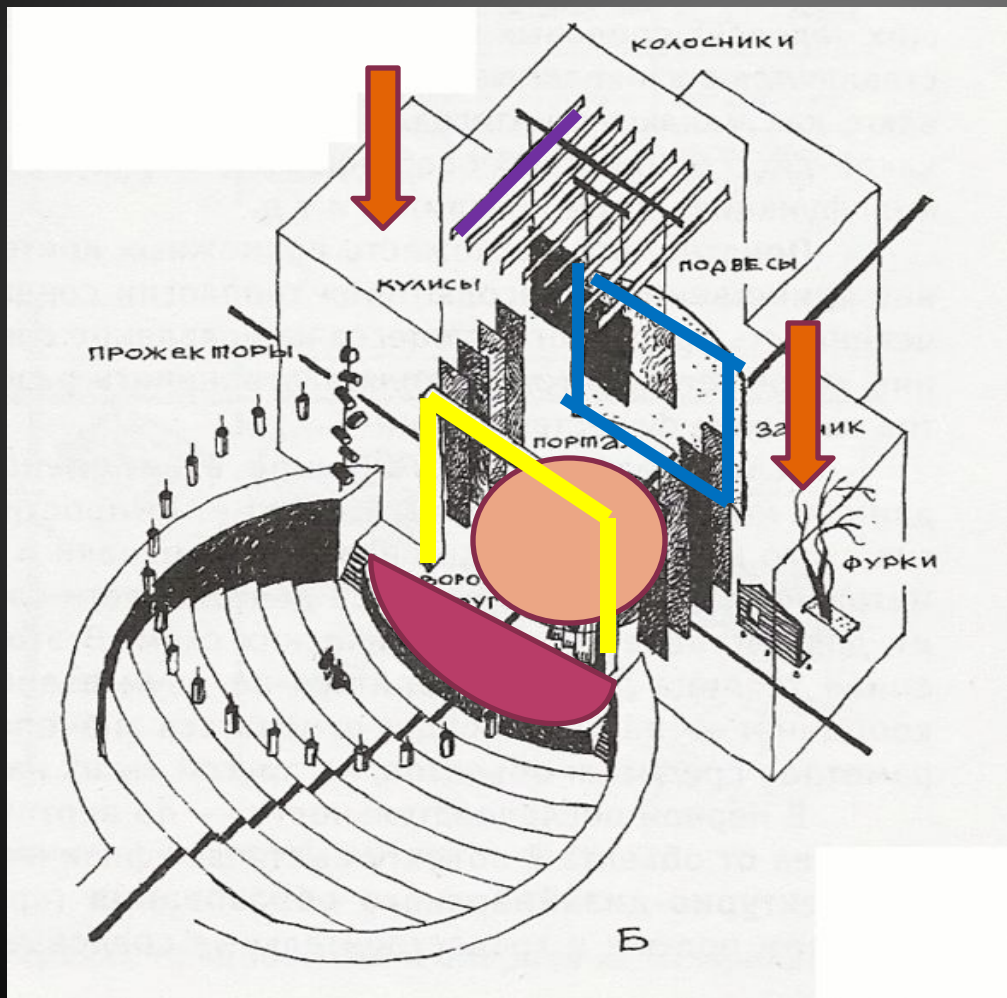


- Этот вид творчества называется **сценография**, а художник – **сценографом**.

- Другое отличие работы сценографа от работы живописца в том, что картина живет сама по себе, а сценография может жить только в спектакле.
- Кроме того, живописец сам выбирает тему картины, а сценограф зависит от сюжета спектакля и замысла режиссера.



Планшет сцены (сценическая площадка)



Авансцена

Поворотный круг

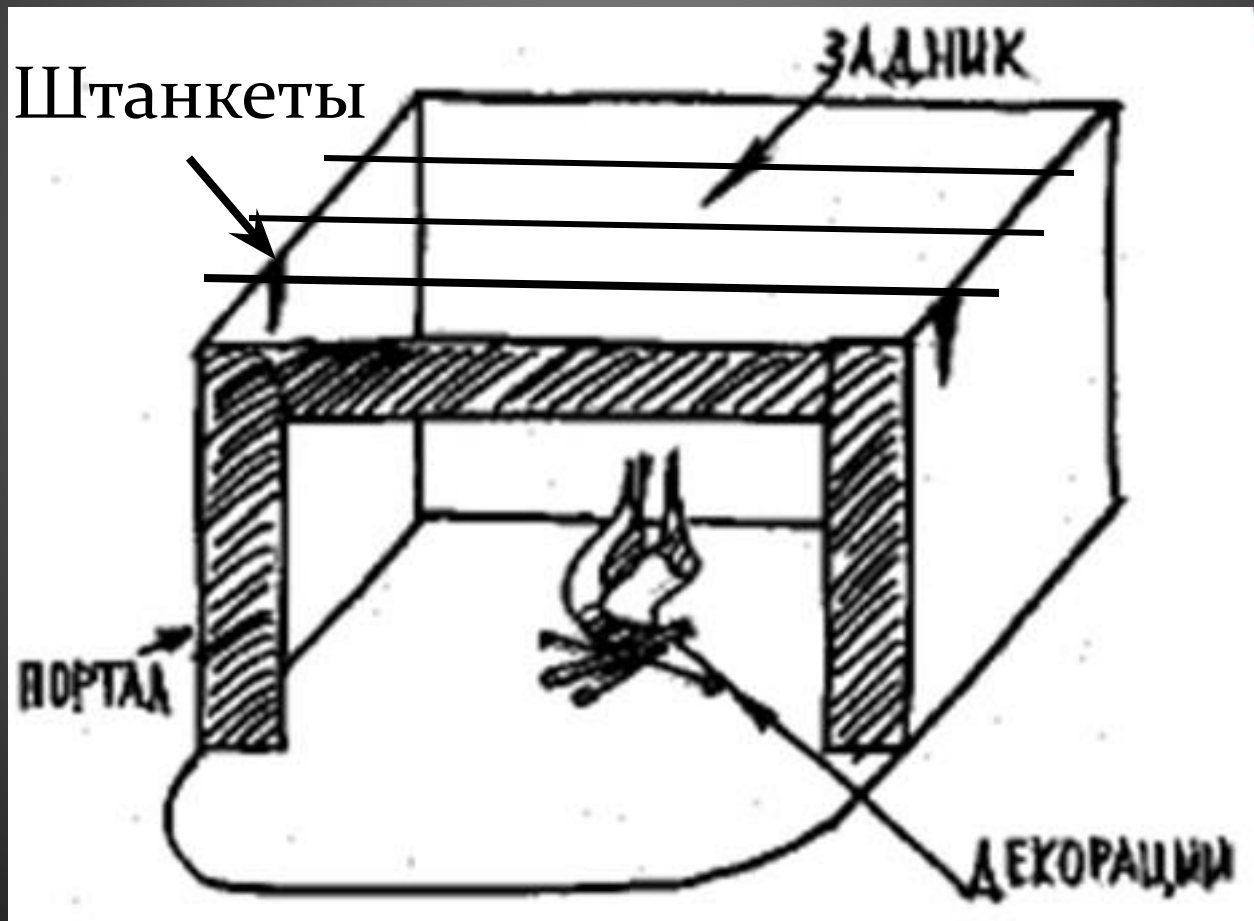
Портал

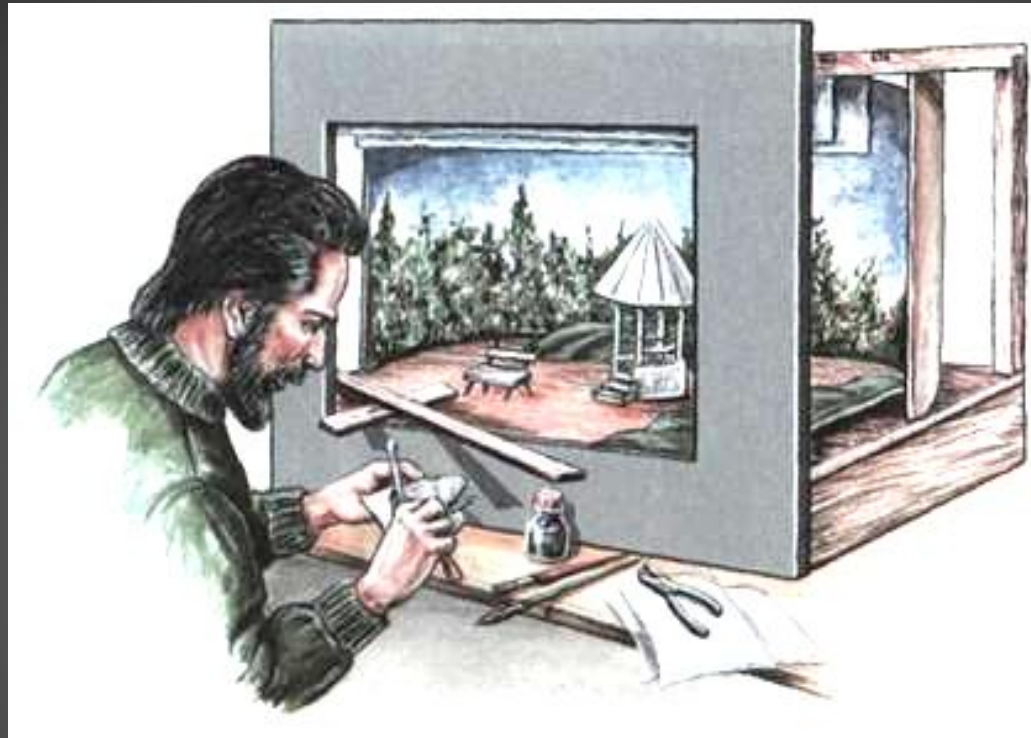
Кулисы

Задник

Штанкеты

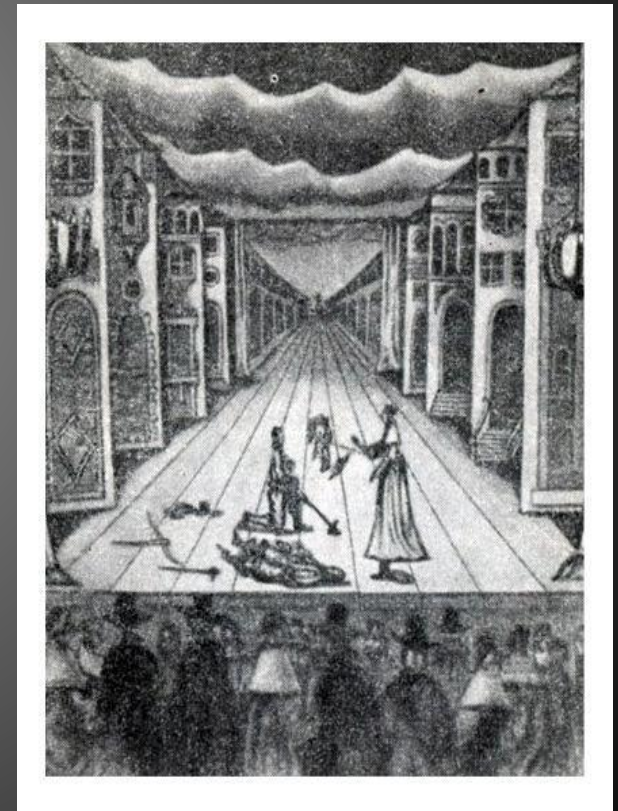
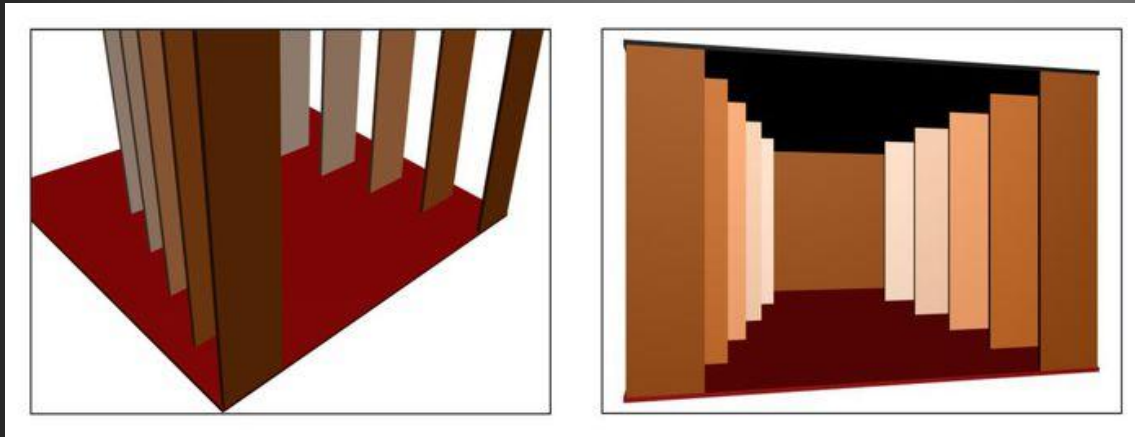
Подмакетник – это уменьшенная модель сцены, которую делает художник к спектаклю.





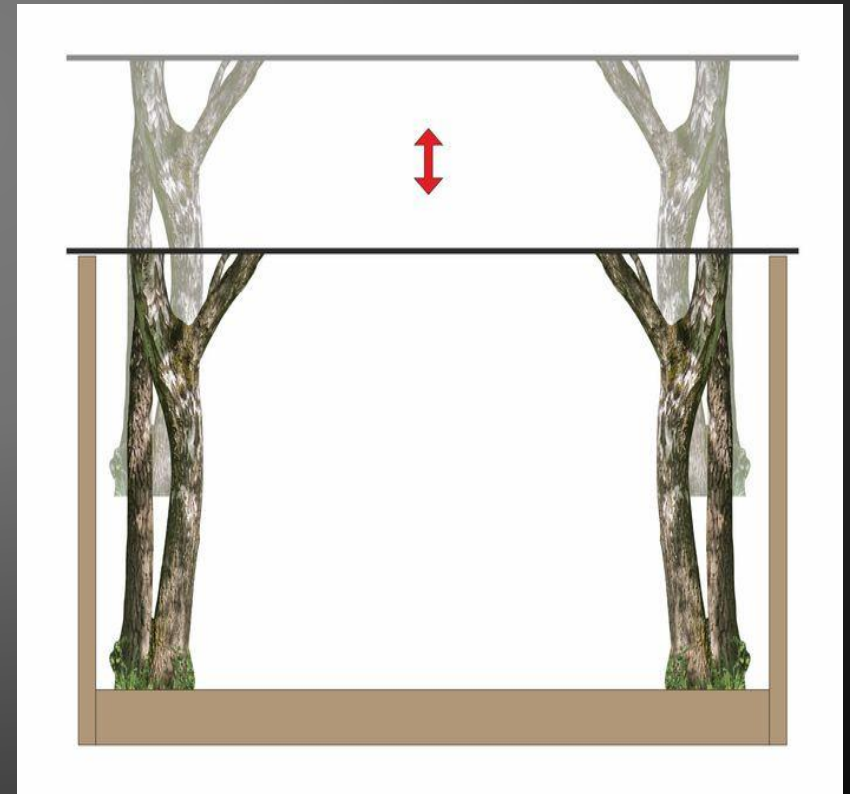
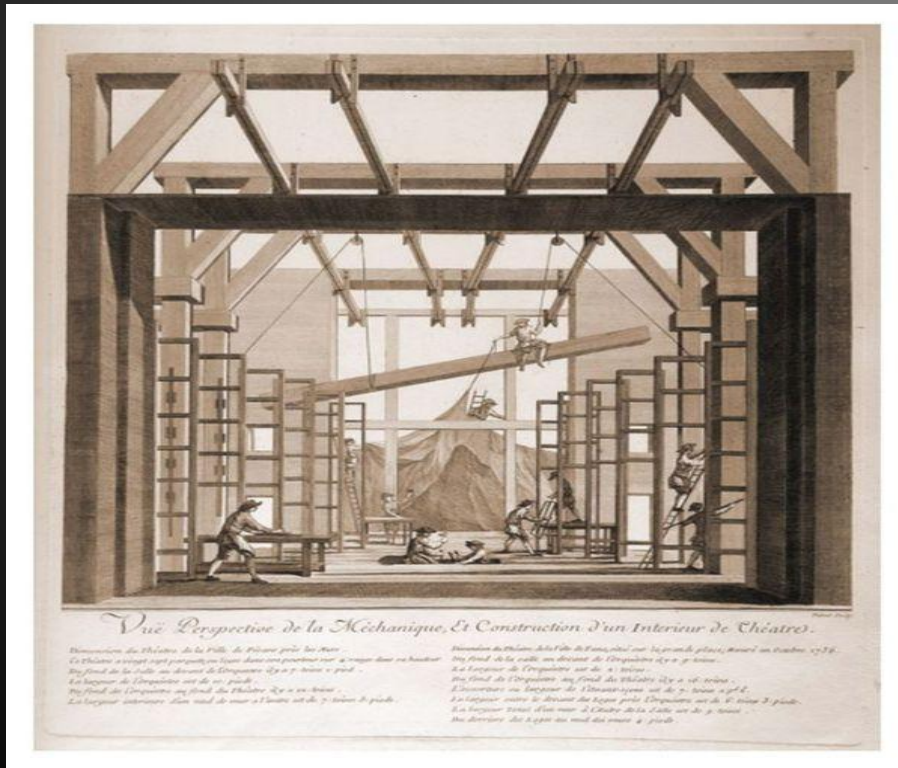
- **Подмакетник** позволяет увидеть решение художника в объёме, проверить размещение декораций по глубине, продумать, как лучше работать со светом. Режиссёр на макете может наглядно показать артистам мизансцены.

Размещение кулис на сцене



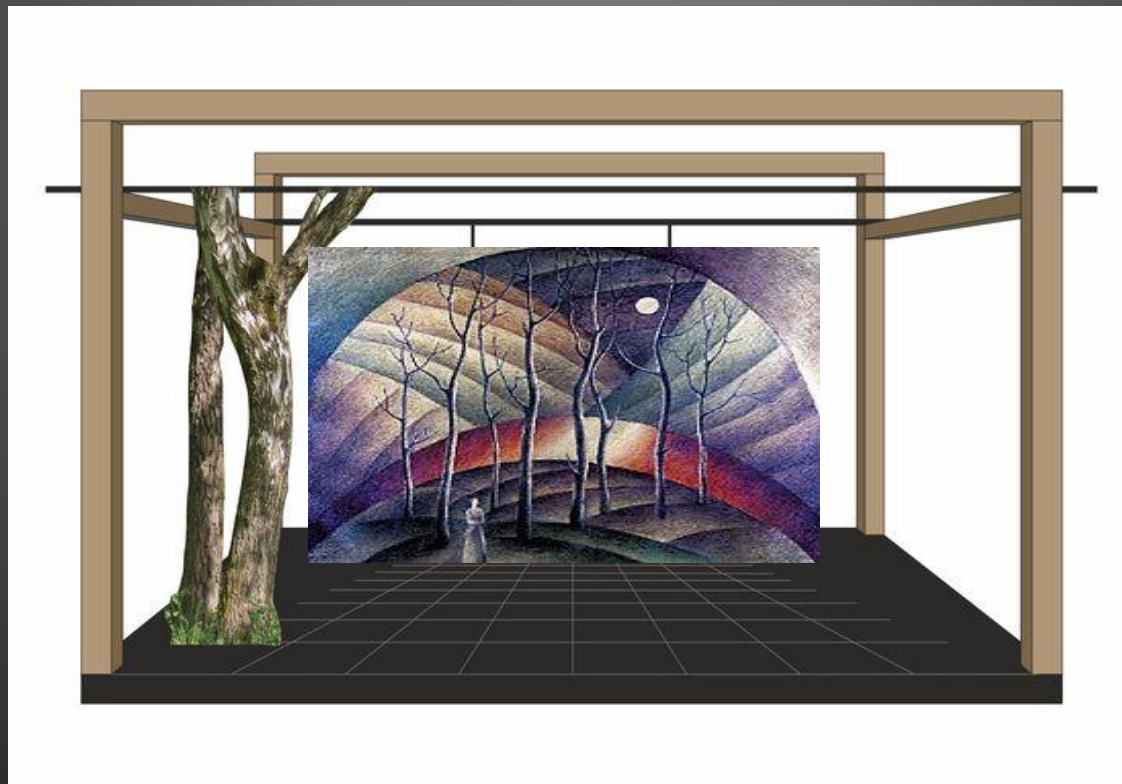
Кулисы оформляются
разными
изображениями.

- В современном театре **кулисы** могут висеть на **штанкетах**, которые поднимаются и опускаются.

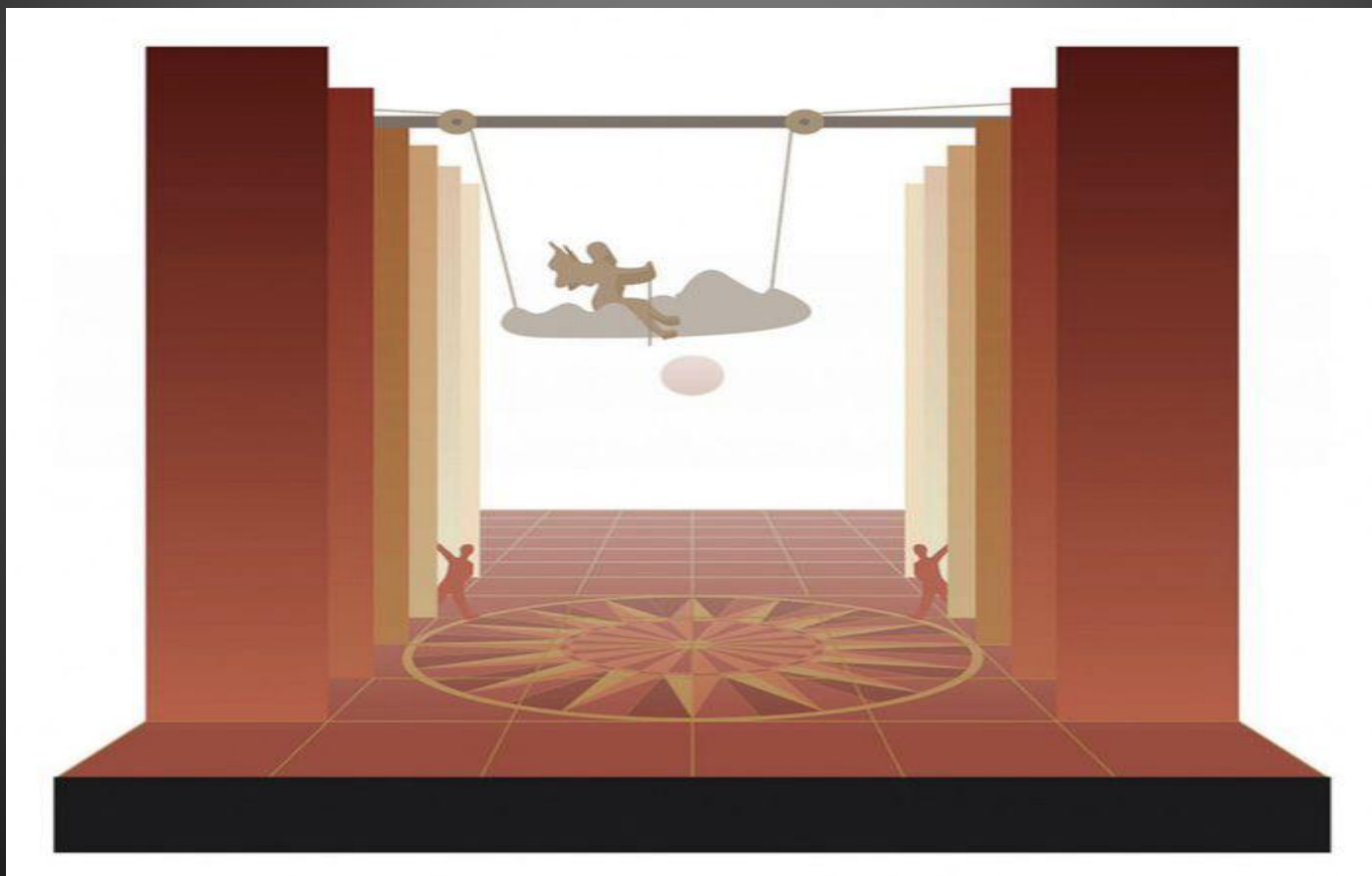




- На **штанкеты** можно повесить и **задники**. Все зависит от плана смены декораций.



- Подвешиваются на **штанкеты** и другие элементы подвижных декораций



- Замок маркиза.

Илья Уткин, Евгений Монахов.

- Фотография с макета



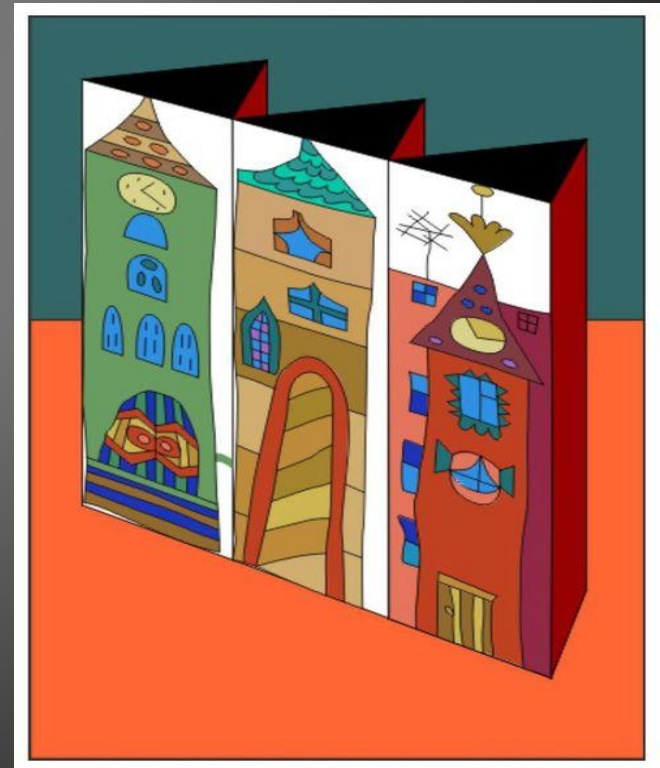
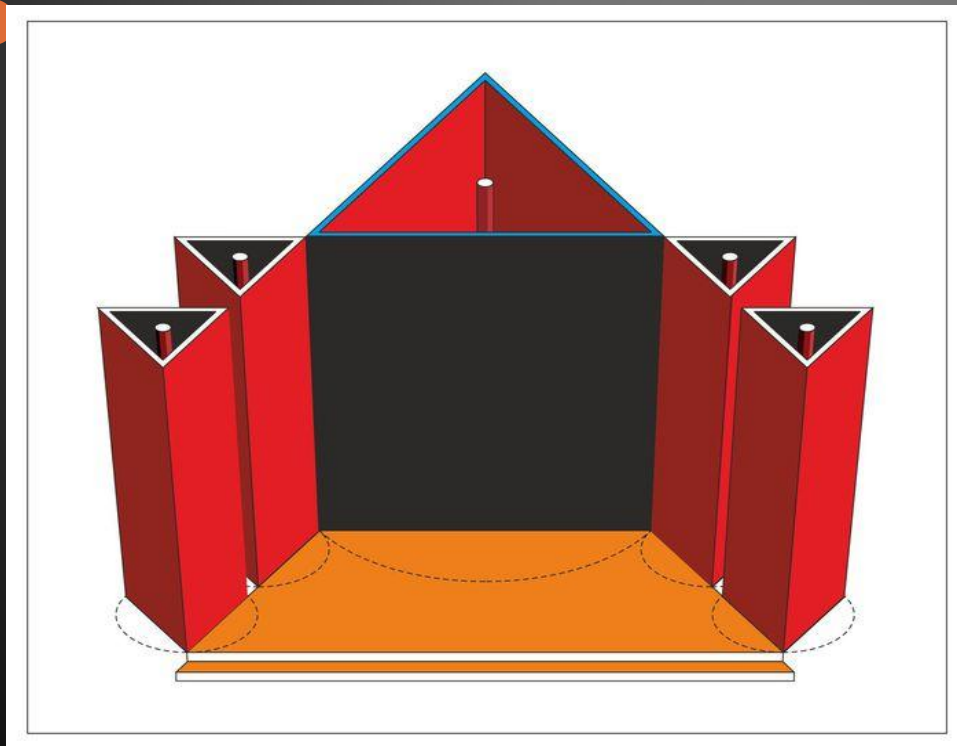
Сцена из спектакля



- Сцены из спектакля.
Изменение декораций задника.



- Жесткие кулисы могут стоять на планшете сцены. Картинка составляется из росписи граней призм, которые видит зритель. Повернув призмы другой гранью к зрителю, картинку можно изменить.



- Большую роль играет подсветка сцены прожекторами.



ПРОВЕРЬ СЕБЯ ??? УСТНО ОТВЕТЬ НА ВОПРОСЫ

- Кто такой сценограф?
- Назовите виды театральных сцен.
- Назовите элементы планшета сцены и объясните их назначение.
- Что такое подмакетник и для чего он нужен?
- Какими способами можно оформить кулисы?

Проектно – сценический практикум «Театр – спектакль – художник». Задание №1.

- Выбрать для инсценировки любимое литературное произведение (сказку, рассказ, повесть)
- Выполнить рисунок декорации задника сцены к началу спектакля .
- Рисунок выполнить на отдельном листе бумаги и после завершения работы в цвете, наклеить декорацию на задник макета сцены (для этого можно взять обычную коробку из под обуви или любую другую).
- Темы рисунков должны отразить место действия («В горах», «В лесу», «На реке», «В русской избе», «В музее», «Во дворце», «В кабинете врача» и т.д.)

Творческих вам успехов!



Ваша Алена
Дмитриевна)