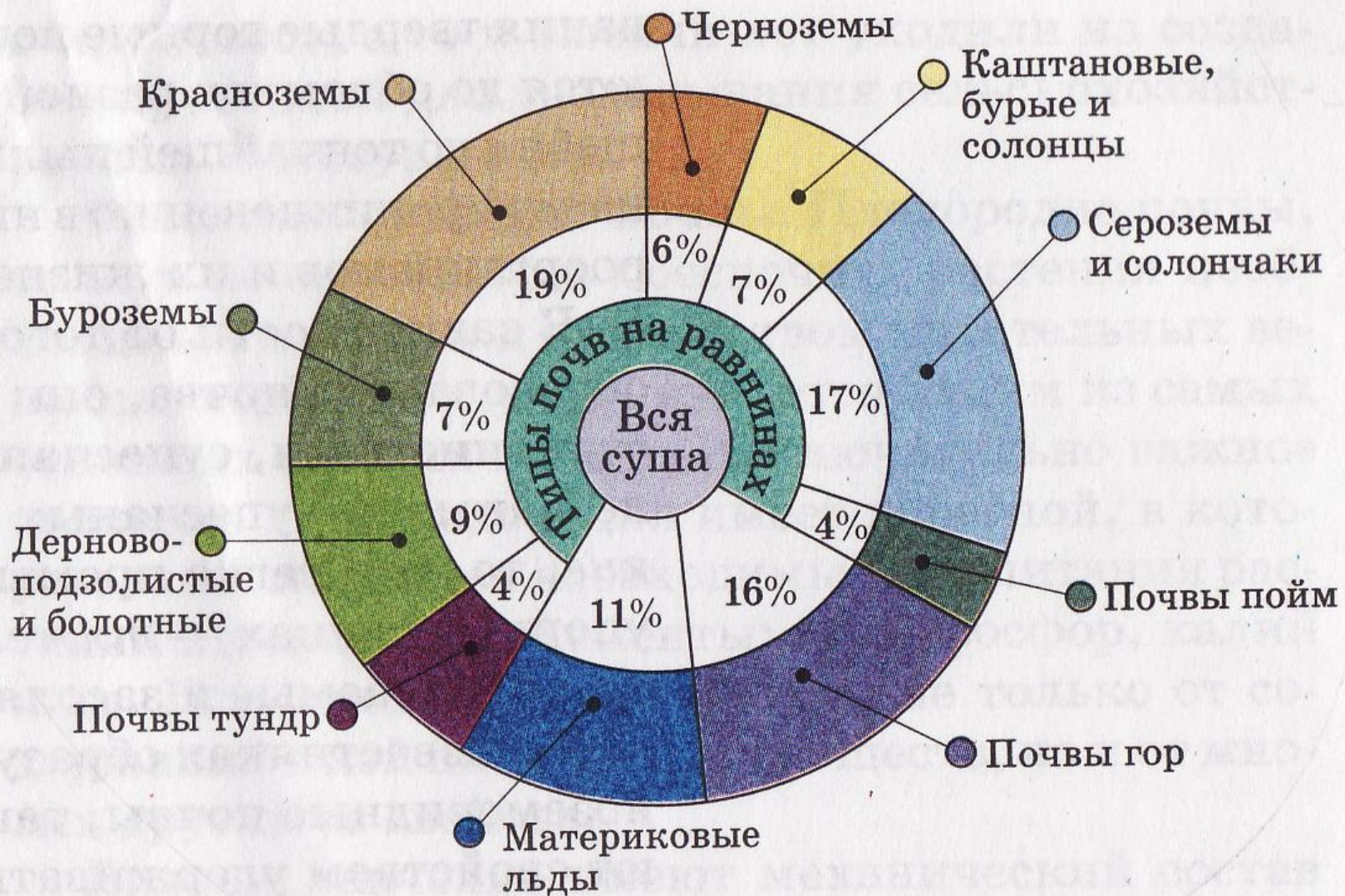


Почва

Часть 3

Автор: Першина О. В.
Учитель биологии
ГБОУ СОШ №405
Москва. 2012 г.



Есть ли у почвы враги?

- Оказывается, есть. Это ветер, вода, да, та самая вода, которая так нужна растениям животным и человек.

Эрозия почвы – разрушение почвы и утрата почвой ее структур













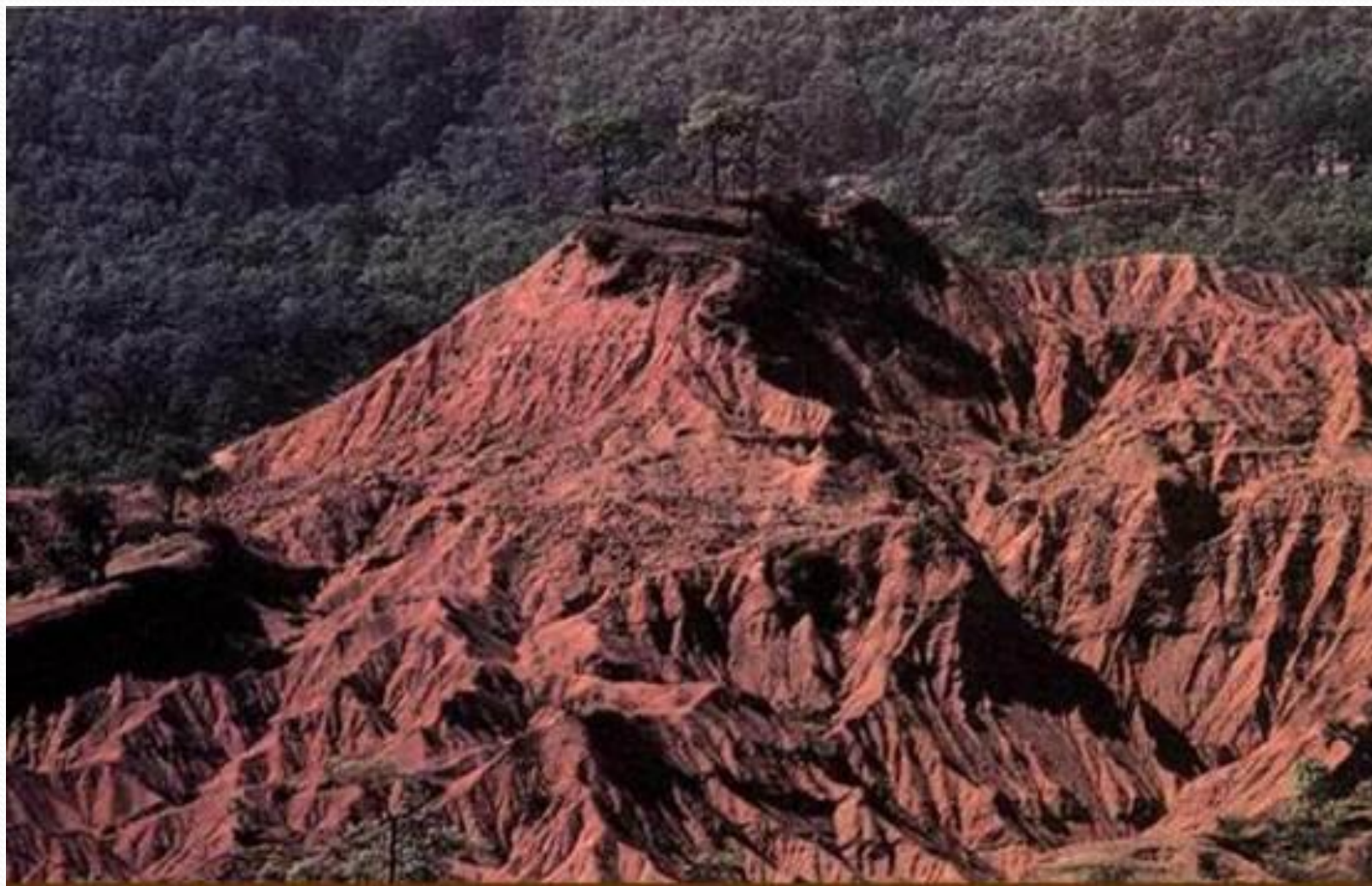








Результат вырубki лесов в Мексике





Строительство
дорог на
склонах

● Большая повторяемость пыльных бурь отмечается в Приаралье Большая повторяемость пыльных бурь отмечается в Приаралье и Прибалхашье Большая повторяемость пыльных бурь отмечается в Приаралье и Прибалхашье (юг Казахстана Большая повторяемость пыльных бурь отмечается в Приаралье и Прибалхашье (юг Казахстана), на побережьях Каспийского моря Большая повторяемость пыльных бурь отмечается в Приаралье и Прибалхашье (юг Казахстана), на побережьях Каспийского моря, в Западно-Казахстанской области Большая повторяемость пыльных бурь отмечается в Приаралье и Прибалхашье (юг Казахстана), на побережьях Каспийского моря, в Западно-Казахстанской области, в Каракалпакстан Большая повторяемость пыльных бурь отмечается

- В длительные периоды засушливой погоды пыльные бури могут развиваться (не ежегодно) в степной и лесостепной зоне: в России — в Читинской области В длительные периоды засушливой погоды пыльные бури могут развиваться (не ежегодно) в степной и лесостепной зоне: в России — в Читинской области, Бурятии В длительные периоды засушливой погоды пыльные бури могут развиваться (не ежегодно) в степной и лесостепной зоне: в России — в Читинской области, Бурятии, Туве В длительные периоды засушливой погоды пыльные бури могут развиваться (не ежегодно) в степной и лесостепной зоне: в России — в Читинской области, Бурятии, Туве, Алтайском крае В длительные периоды засушливой погоды пыльные

- Пыльные бури возникают в степных Пыльные бури возникают в степных регионах, очень редко — в лесостепных Пыльные бури возникают в степных регионах, очень редко — в лесостепных и даже лесных (в последних двух зонах пыльная буря чаще бывает летом при сильной засухе). В степных и (реже) лесостепных регионах обычно пыльные бури бывают ранней весной, после малоснежной зимы и засушливой осени, но иногда бывают даже зимой, в сочетании с метелями.





Эрозия почвы в результате

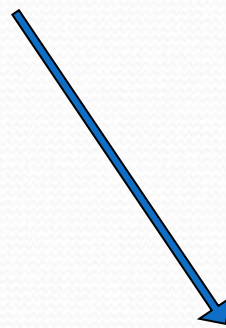
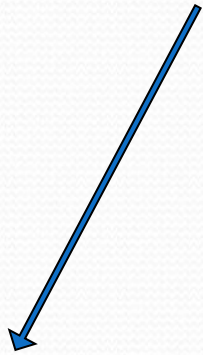
деятельности человека. Следует добавить чрезмерное внесение минеральных удобрений на поля и попадание реагентов для таяния снега в городах.



Эрозия

Водные

Ветровая



Причины развития эрозии почв

