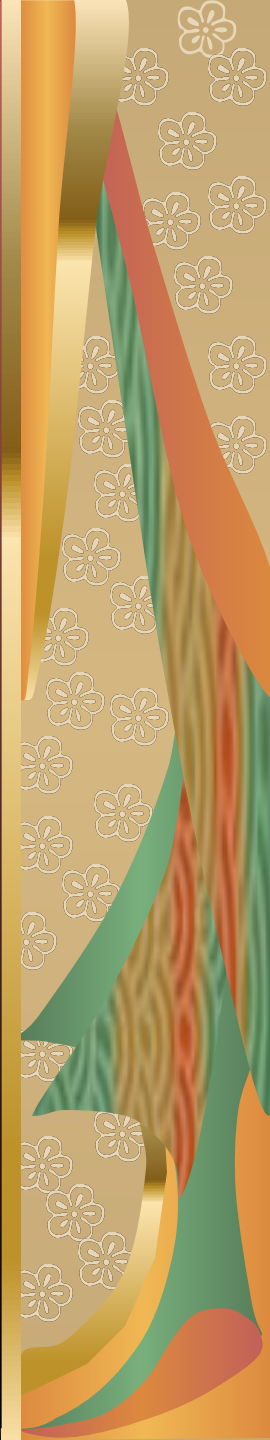


# Скелет человека



# Цель:

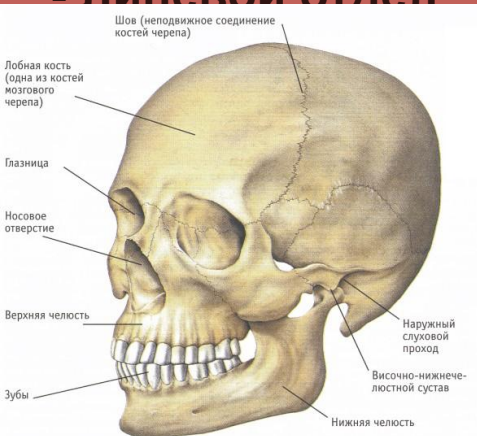
- Познакомиться со строением и функциями отделов скелета человека,
- выявить сходство в строении скелета млекопитающих и человека,
- раскрыть особенности строения скелета человека, связанные с прямохождением, трудовой деятельностью и речью.



# Скелет человека

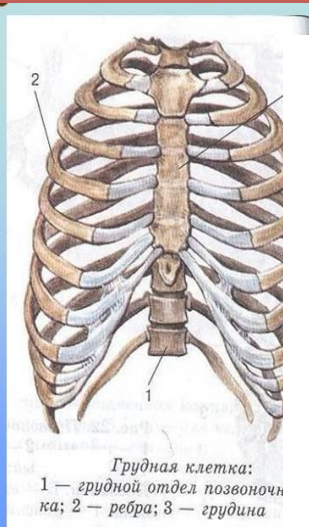
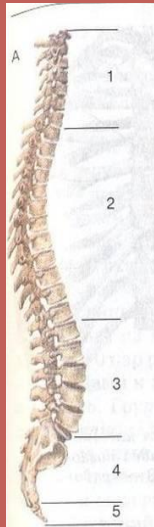
## Скелет головы (череп)

- Мозговой отдел
- Пищевой отдел



## Скелет туловища

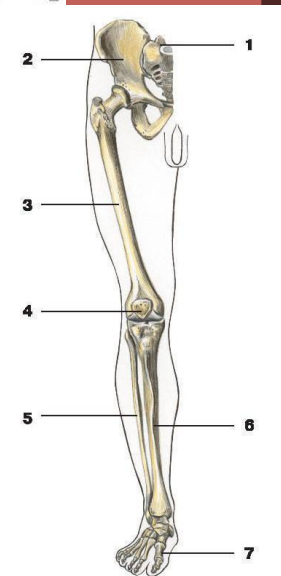
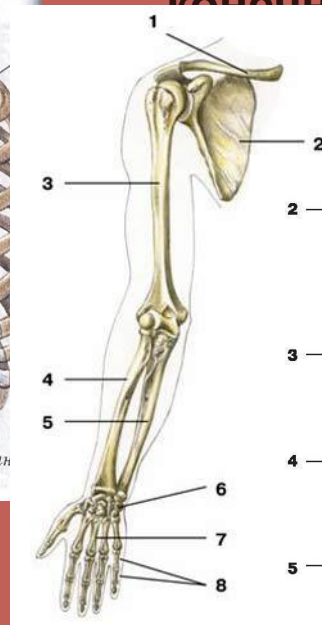
- Позвоночник
- Грудная клетка



Грудная клетка:  
1 — грудной отдел позвоночника; 2 — ребра; 3 — грудина

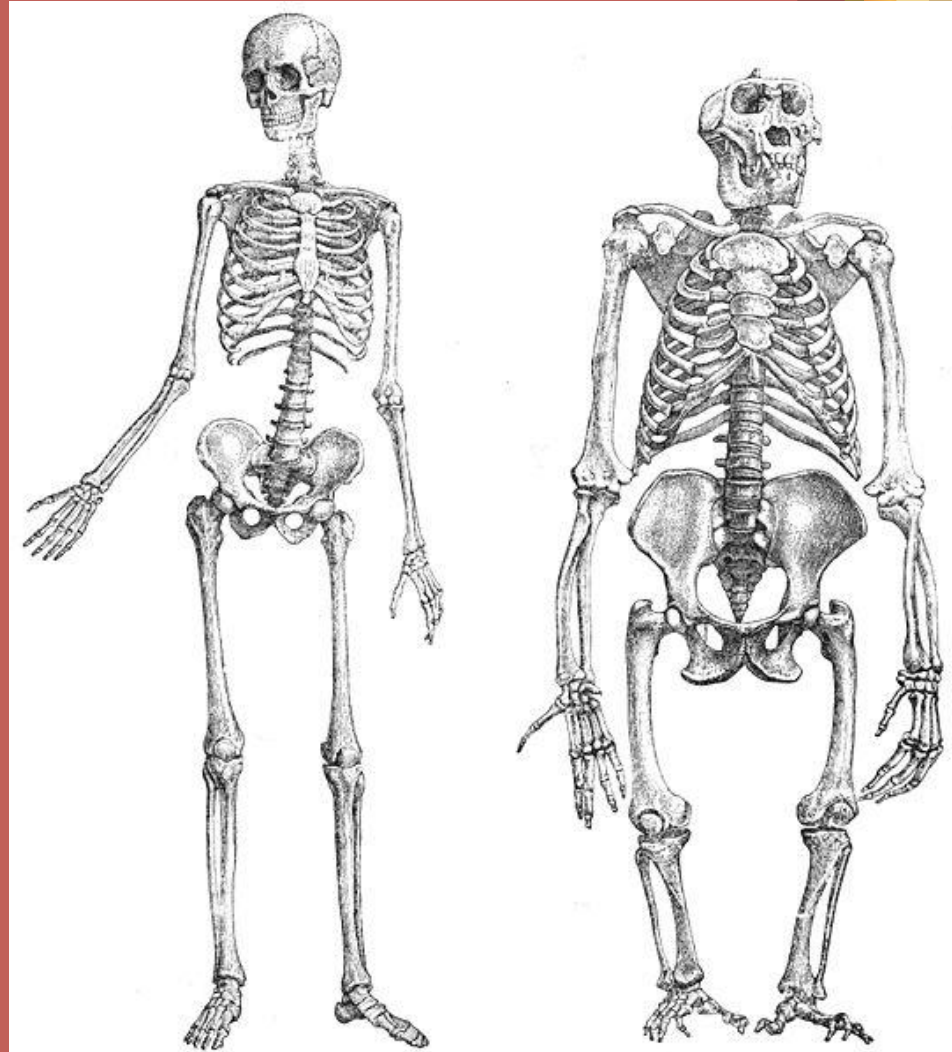
## Скелет конечностей

- Скелет верхней конечности
- Скелет нижней конечности



# Сходство в строении скелетов человека и млекопитающих

- - Скелет человека очень похож на скелет млекопитающих животных.
- Основой скелета у человека как у всех позвоночных животных, является позвоночник, который соединяется с черепом.
- Скелет рук и ног человека соответствует скелету передних и задних конечностей млекопитающих животных.
- Копчиковые позвонки соответствуют хвостовым позвонкам млекопитающих животных.
- Это говорит о единстве происхождения.



# Особенности строения скелета человека, связанные с прямохождением, с развитием речи и трудовой деятельности.

Прямохождение	Речевая деятельность	Трудовая деятельность



# Домашнее задание

- §11-12,
- стр. 62 проведение эксперимента, ответить на вопросы эксперимента письменно в тетради,
- уметь находить кости на рисунках

