



# **Алма кенесі**

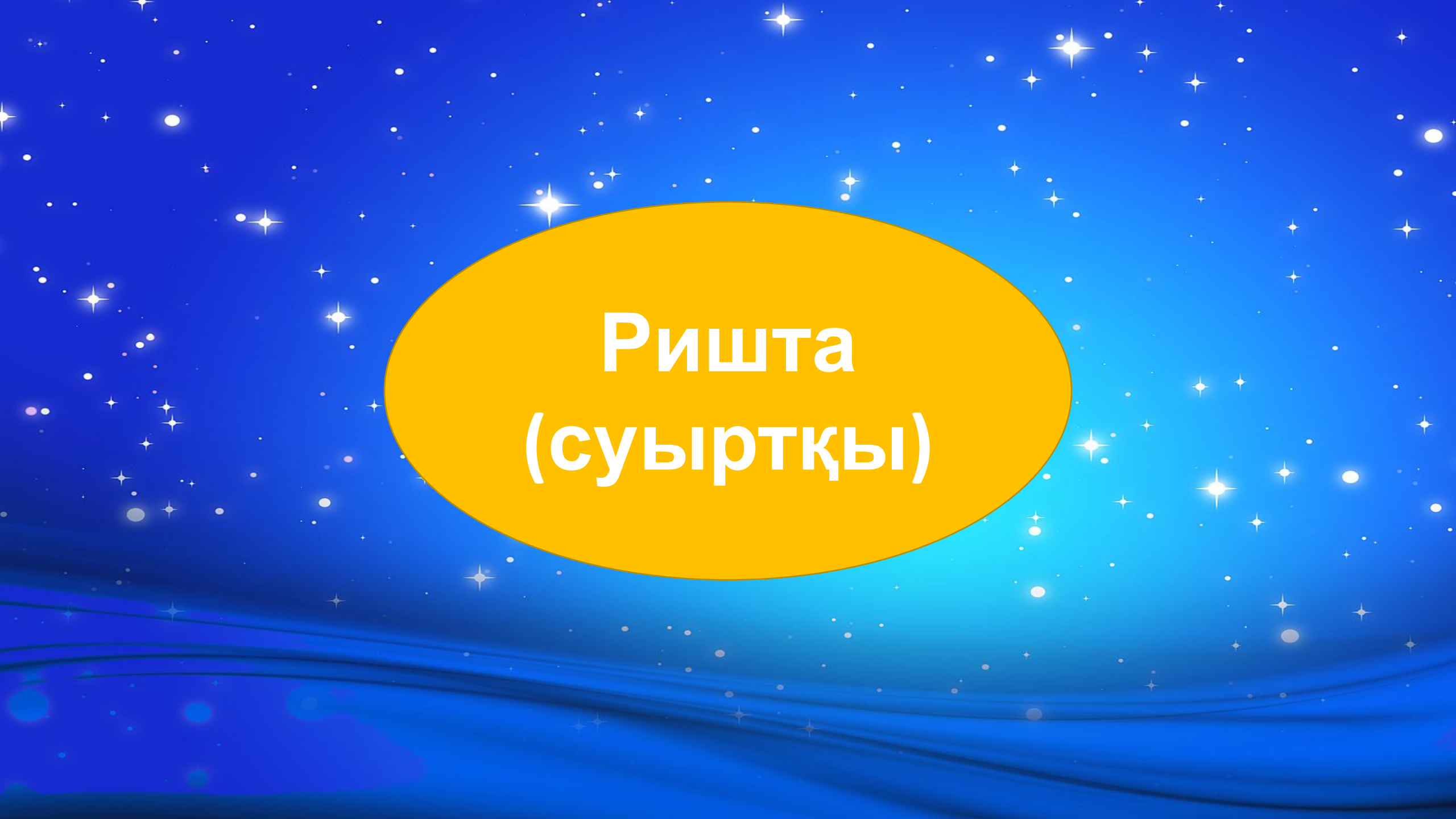










The background is a deep blue gradient, transitioning from a darker blue at the top to a lighter, more vibrant blue at the bottom. It is filled with numerous white stars of varying sizes and brightness, some with prominent four-pointed diffraction patterns. At the bottom of the image, there are several horizontal, wavy lines in a slightly darker shade of blue, creating a sense of depth and movement. In the center, a bright yellow oval with a thin black outline contains the text.

**Ришта  
(суыртқы)**

## СУЫРТҚЫ



Науқастың ауырған жеріндегі суыртқыны өсімдік бұтақшасына орап суыру.



- Жұмыр құрттардың қылқұртқа ұқсас бір түрі – *суыртқы*. Оның аналығының ұзындығы – 150 см, жуандығы – 0,2 мм шамасында. Бұл адам үшін өте қауіпті паразит, көбінесе Оңтүстік және Орта Азияда кездеседі. Суыртқының аналығы әсіресе аяқ терісінің астында паразиттік жолмен өмір сүреді. Құрт орныққан аяқтың басы алғашында қышып, қызарады. Соңынан ісіп, іріңді жараға айналады. Суыртқыны денеден суырып алу өте қиын. Оны жарадан шығару үшін жіңішке шырпыға немесе өсімдіктің жіңішке бұтақшасына орып, суырып алады.

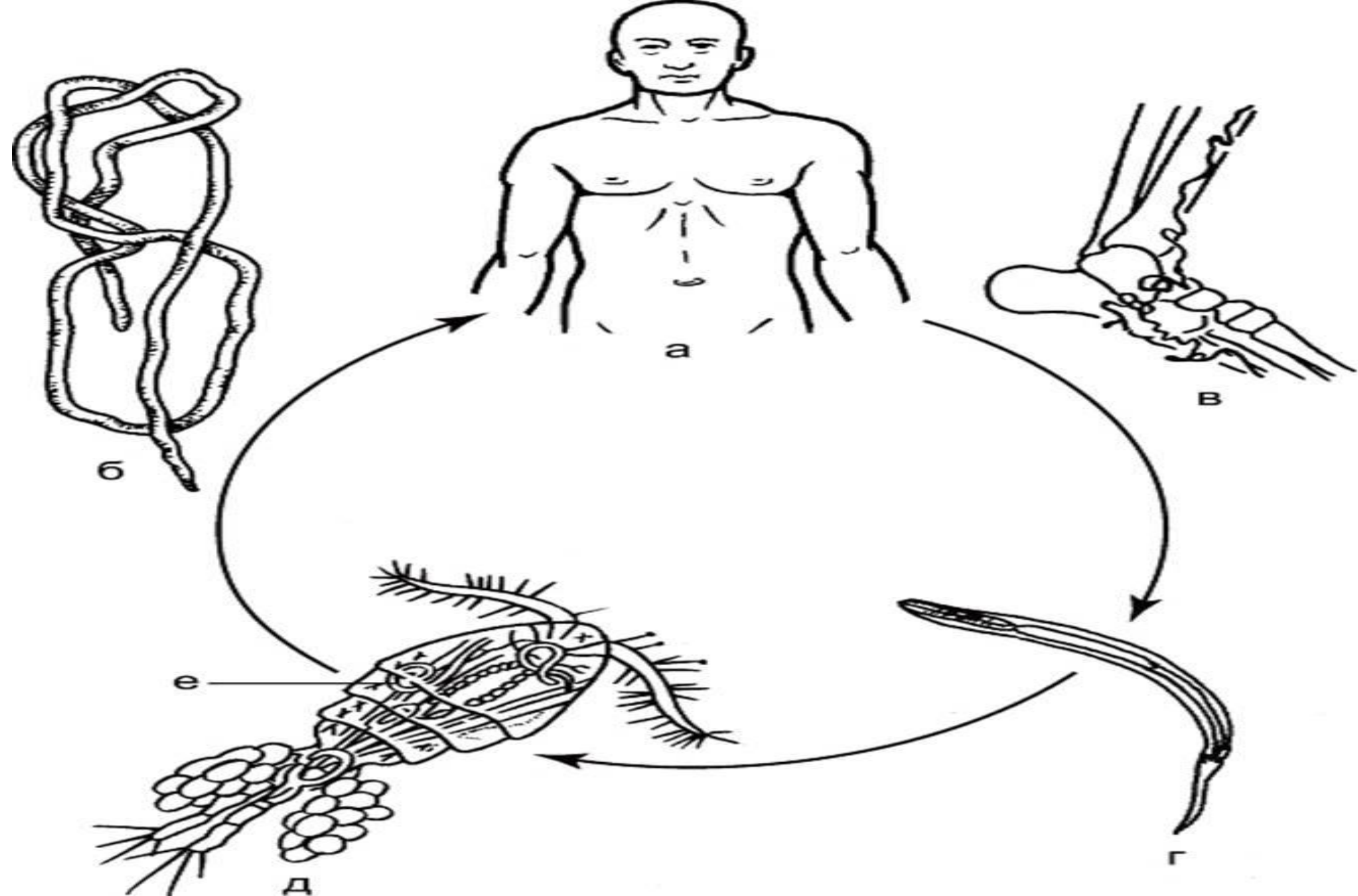


# Өкілі-суыртқы



- Ұзындығы 150 см, жуандығы 1,5 мм
- Адам үшін өте қауіпті паразит
- Суыртқының аналығы адамның аяқ терісіне еніп, теріні қызартады, қышытады, ісініп жараға айналады;
- Бұл Иранда, Үндістан мен Африка елдерінде кездеседі.

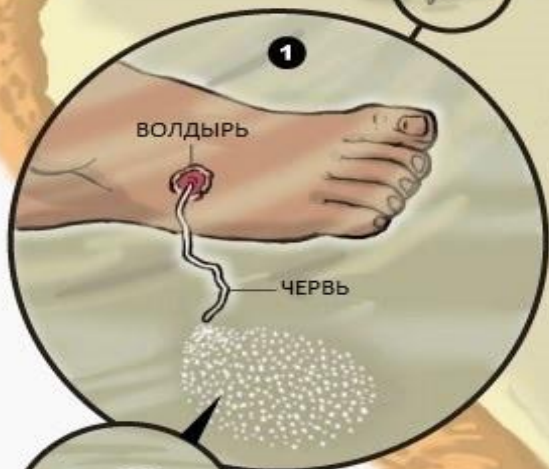




# Жизненный цикл *Dracunculus medinensis*

## 1 Цикл начинается...

Чтобы облегчить боль и зуд, зараженный человек помещает волдырь с червем в воду. При контакте с водой паразит выпускает сотни тысяч незрелых личинок первой стадии.



3 Другой человек или животное пьет воду, содержащую рачков с инвазионными личинками. Те освобождаются в желудке.



4 Личинки устойчивы к желудочному соку. Они мигрируют в тонкую кишку и проникают через ее стенку в полость тела, где растут и находят себе пару.



2 Крошечные рачки глотают личинок, которые внутри них примерно за 2 недели дважды линяют и переходят в инвазионную третью форму.



5 Оплодотворенные самки, длиной до 100 см, перемещаться по соединительной ткани в различные области тела, как правило, в нижние конечности.

6 Примерно через год после заглатывания личинки, червь образует болезненный волдырь вблизи поверхности кожи. Он лопаается, освобождая червя.

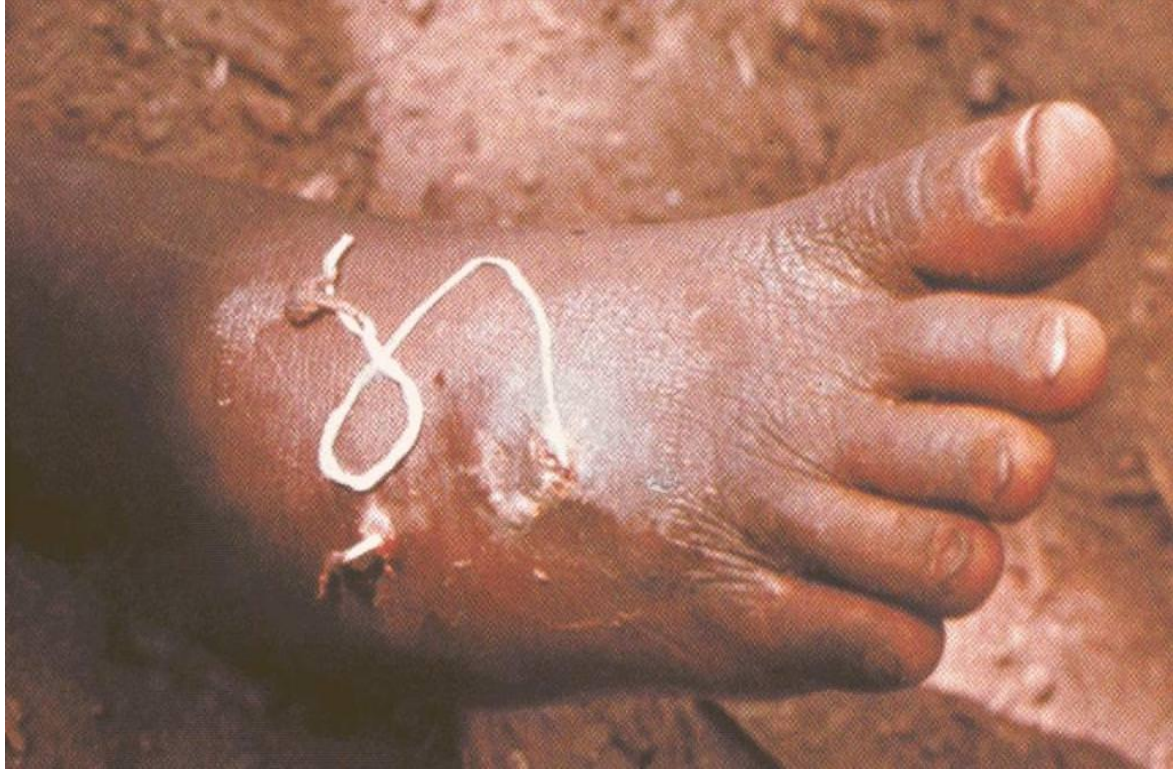
## 7 Цикл продолжается...



10-14 MONTHS

# Ришта

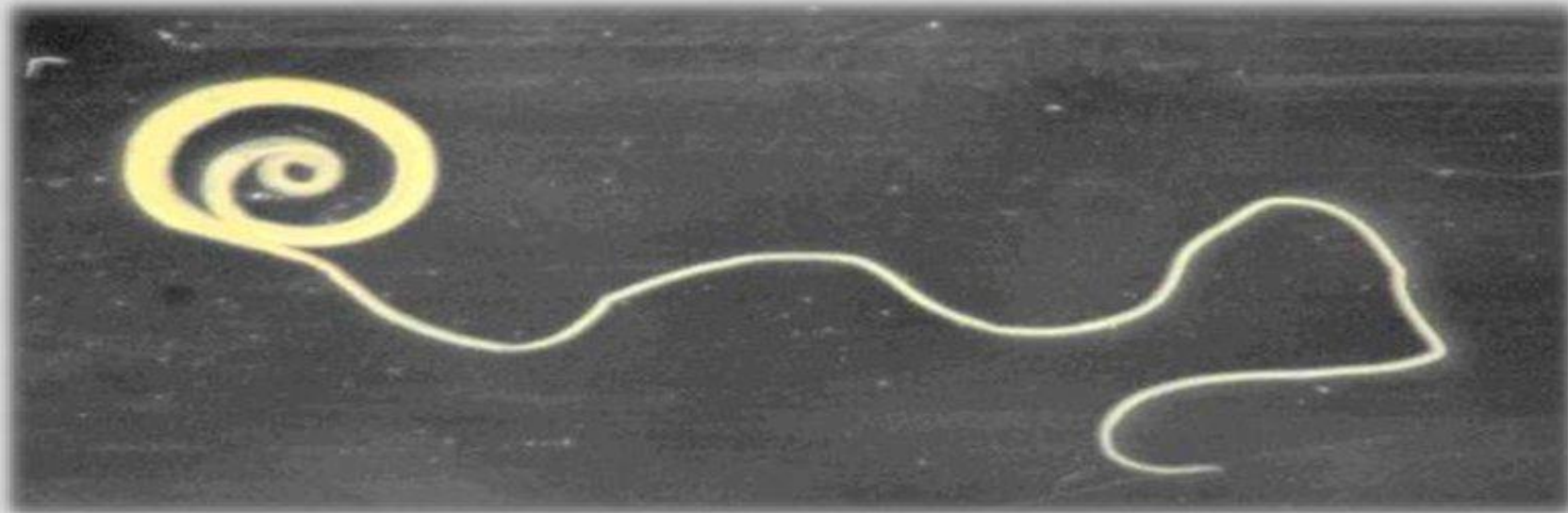






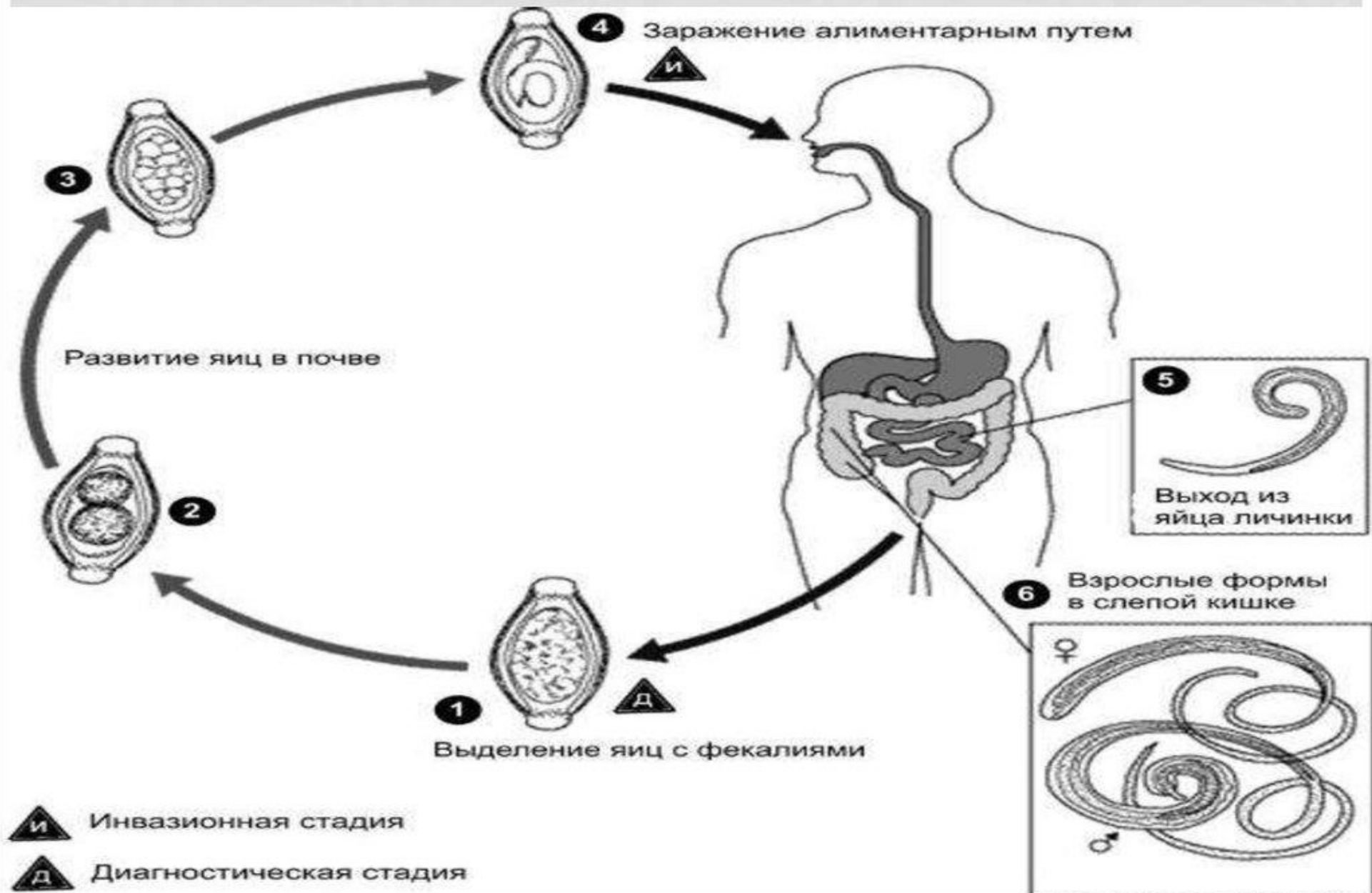
**Қылбас  
(Trichocephalus  
trichiurus)**

**Трихоцефалез**-қоздырғышы нематода класына жататын, нәжіс-ауыз механизмі арқылы берілетін, созылмалы өтумен, ішек- қарын жолын, нерв жүйесін көбірек зақымдаумен сипатталатын, барлық жерде тараған антропонозды геогельминтоз.





# Қылбас құрттың тіршілік ету циклі



# Трихоцефалез у человека

возбудитель – власоглав человека (*Trichuris trichiura*) и редко животных



Толстая кишка  
Слепая кишка  
Апендикс

- Аллергические реакции
- Понос, анемия
- Выпадение прямой кишки



Заглатывание



larva

Взрослые черви



Яйца выходят с калом



Яйцо созревает до 3-х недель

Внешняя среда

Фекально-оральный механизм передачи

# Трихоцефалез. Этиология.

## Власоглав:

А - самка,

Б - самец.

1 - головной конец;

2 - пищевод;

3 - кишечник;

4 - матка;

5 - анус.

