

**История России 9 класс**

**Россия и мир**

**на рубеже**

**XVIII – XIX вв.**

# Домашнее задание

- §2, читать.
- Тетрадь привести в порядок (таблица, д.з.)
- Сообщение «Александр I. Детство и юность».\*

# Сословия

большие закрытые группы людей, обладающие определёнными правами, привилегиями и обязанностями, закреплёнными законом и передающиеся по наследству.



# **Капиталистские крестьяне -**

**в XVIII-XIX вв.**

**группа государственных  
крестьян, имевших денежные  
средства и занимавшихся  
предпринимательской  
деятельностью.**

# **Отходничество -**

**временный уход («отход»)  
крестьян из деревни на  
заработки в город и на  
сельскохозяйственные работы  
в другие местности.**

**Крепостное право** – система норм, закрепляющих зависимость крестьян от землевладельцев (феодалов).

- Запрет уходить с земли («крепость» к земле);
- Наследственное подчинение власти феодала (административной и судебной);
- Запрет на приобретение земли и недвижимости;
- Повинности: государству (рекрутская, подушная, ямская и др.) и феодалу (барщина, оброк);
- Крестьянин и его имущество – собственность феодала.

<b>Сословие</b>	<b>Права и обязанности</b>
<b>Крестьянство</b>	Владеют имениями, имеют право на сословное самоуправление, освобождены от обязательной службы, телесных наказаний, от податей. Судебные и административные обязанности по отношению к крестьянам.
<b>Купечество</b>	Освобождены от обязательной службы, телесных наказаний, от податей.
<b>Дворянство</b>	Делятся на 3 гильдии. Третья гильдия – податное сословие, вторая и первая – освобождены от податей.



# Задание на уроке

- Заполнить пропуски в таблице
- Найти ошибки в ответах теста.

Подсказки: в учебнике, на экране, в тетради. Телефон не используем!  
Работаем парами.

Сдаём после урока – лист с ответами (тест).

# Административно-территориальное деление

**Империя**



**Губернии (генерал-губернаторства)**



**Уезды**



**Волости**

# Политический строй России к началу XIX в.

## Центральные органы власти в начале XIX века

**ИМПЕРАТОР**  
(носитель верховной законодательной,  
исполнительной и судебной власти)

**Генерал-прокурор**

**Правительствующий  
Сенат**

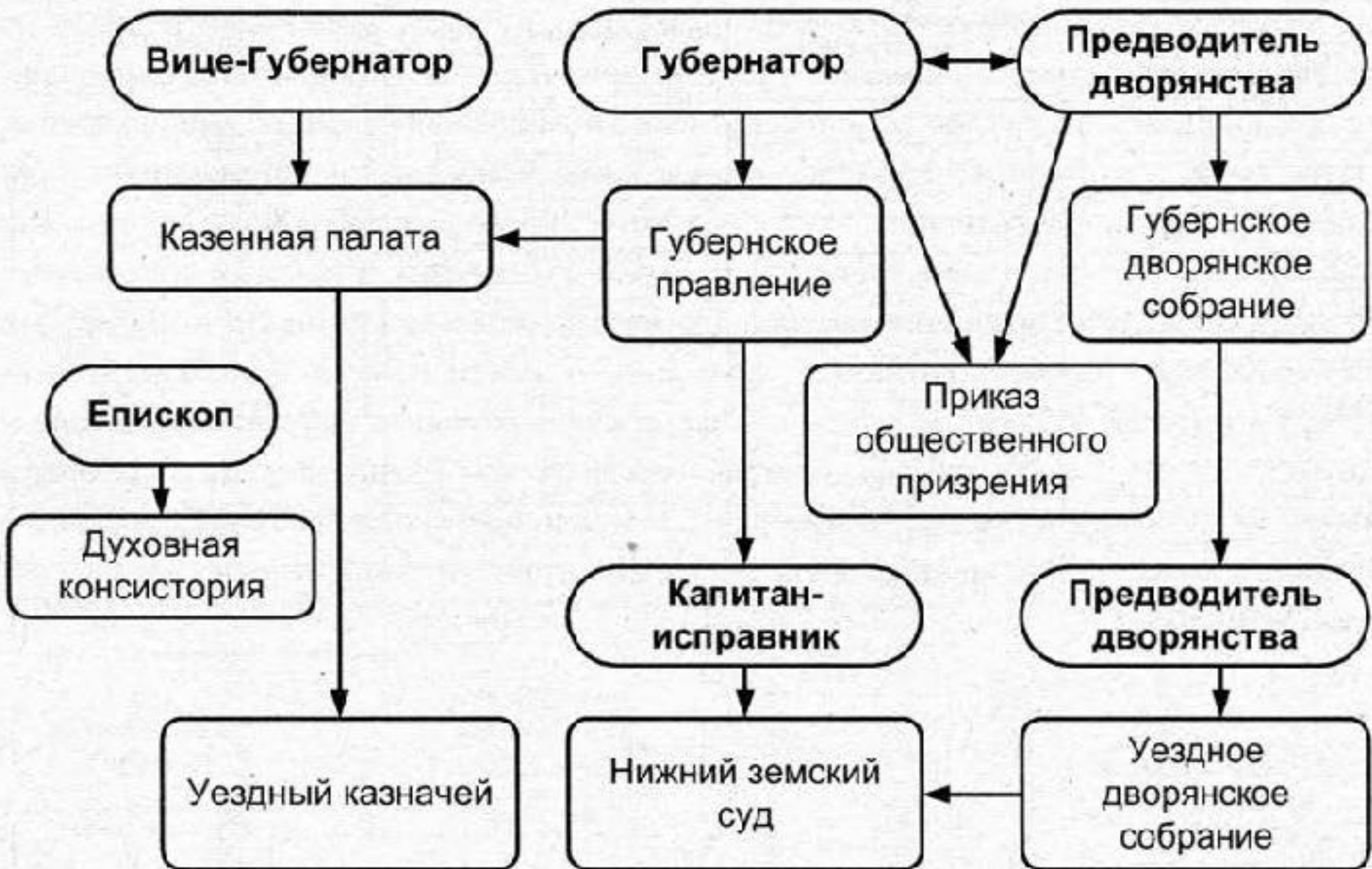
**Президенты  
коллегий**

**Коллегии**

**Обер-прокурор**

**Святейший  
Синод**

Губернии



Уезды

