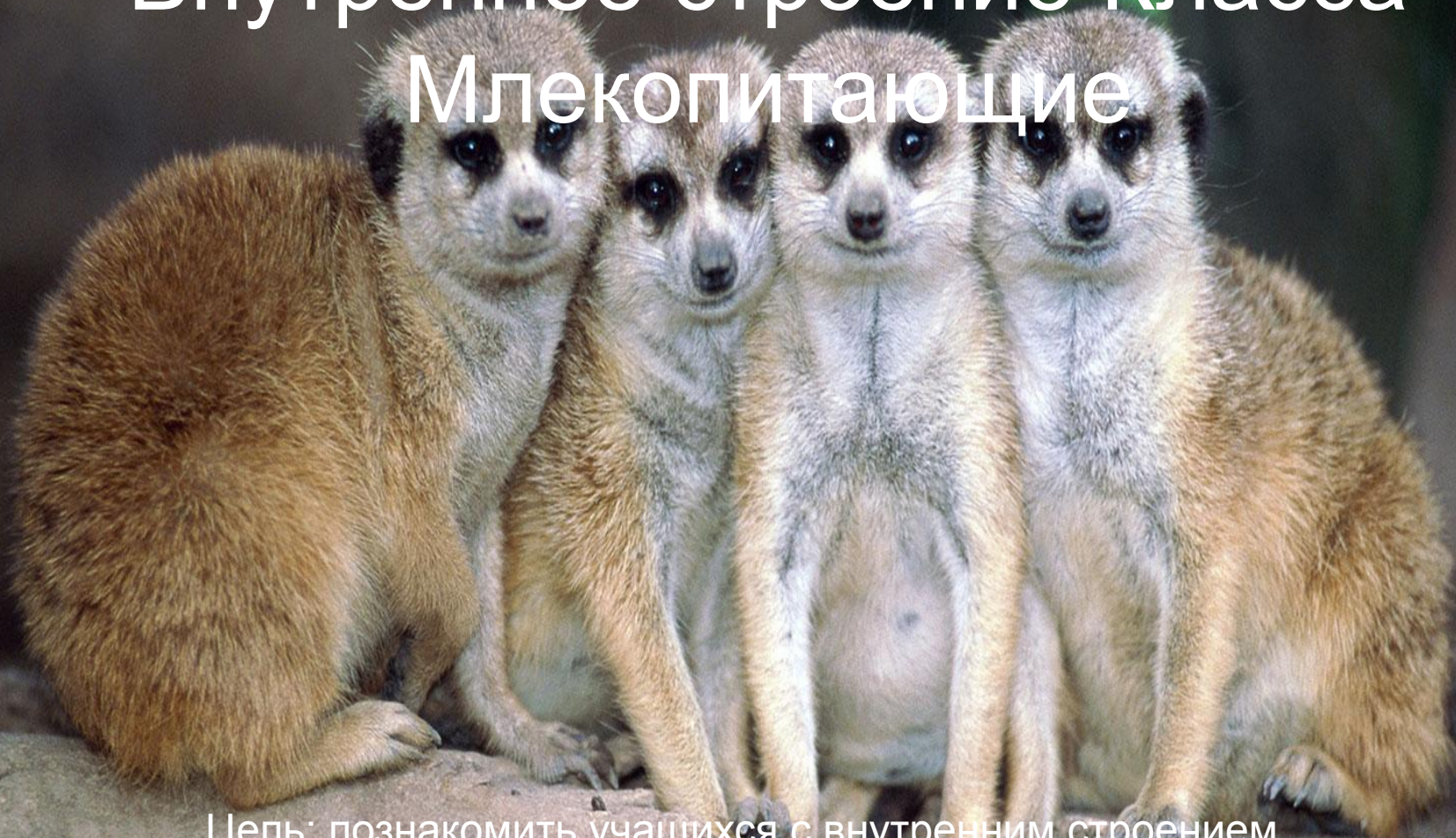




Тело млекопитающих покрыто _____.
На голове имеются _____, _____,
_____. Ноги располагаются под
_____. В отличие от других
позвоночных глаза млекопитающих имеют веки с
_____, уши имеют наружную _____.
Млекопитающие выкармливают своих детенышей
_____.

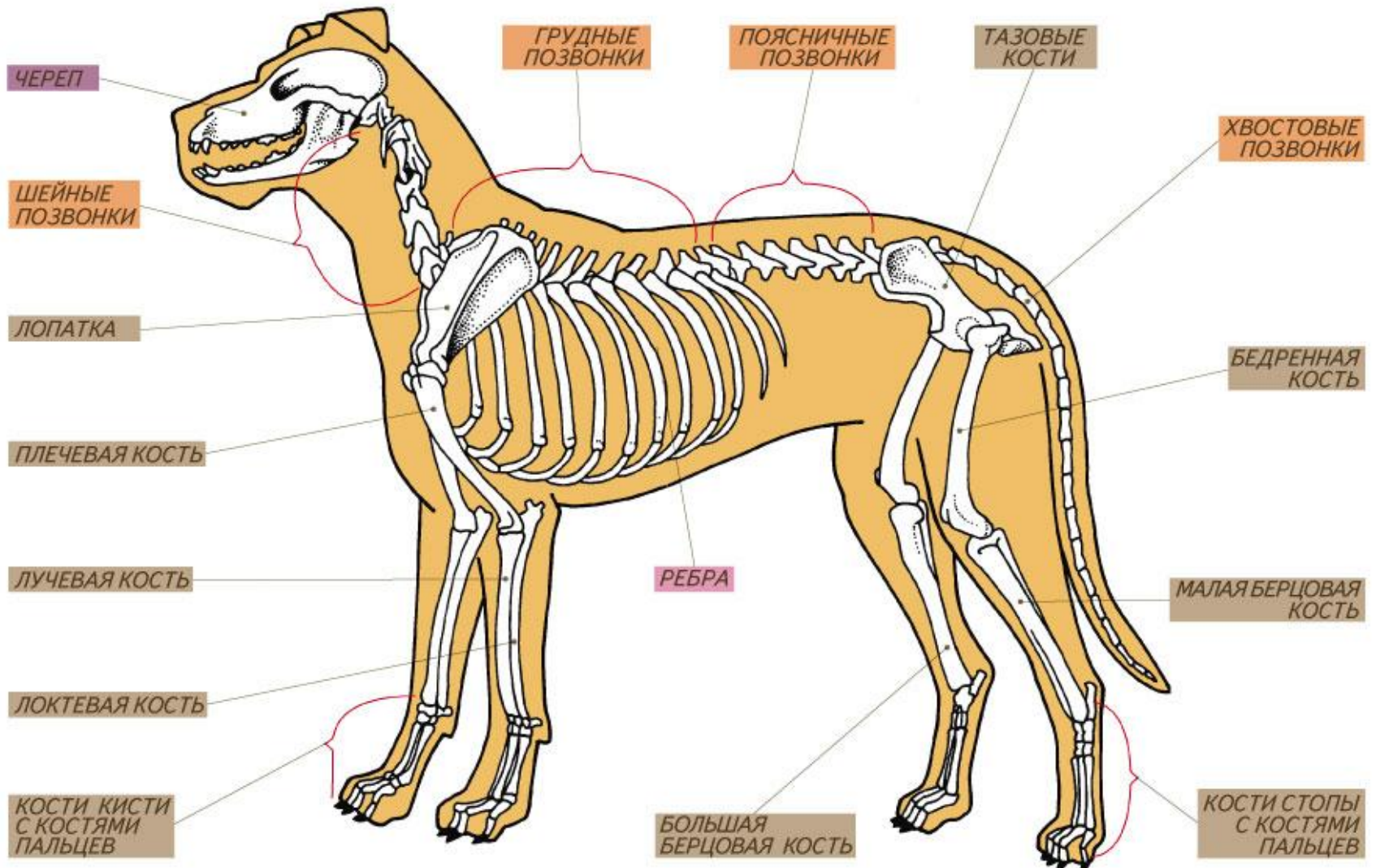


Внутреннее строение Класса Млекопитающие

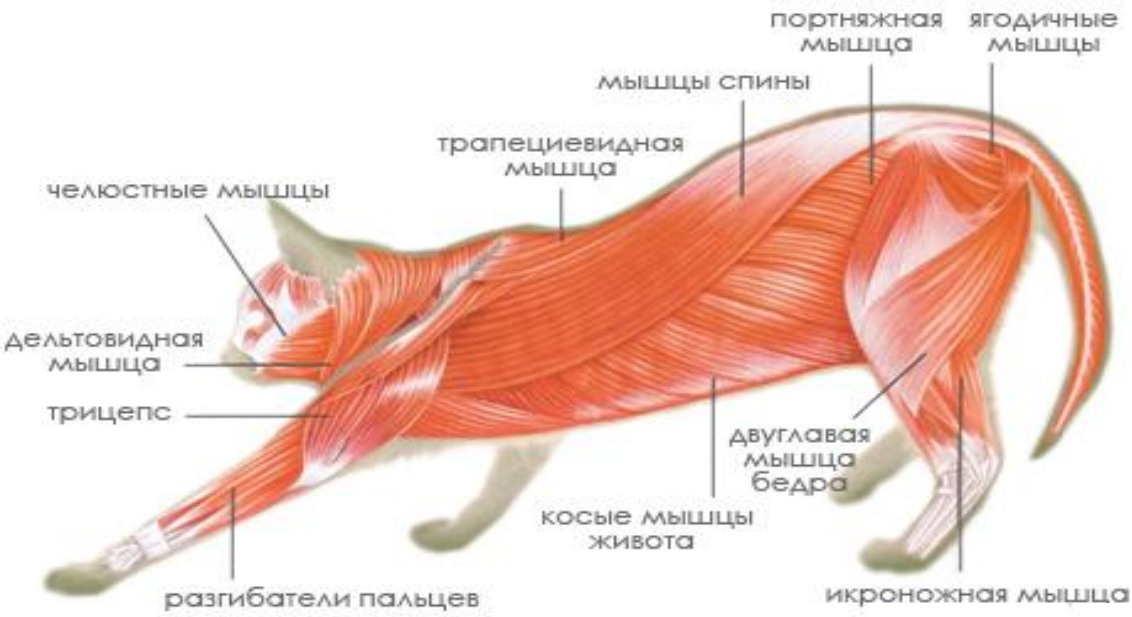


Цель: познакомить учащихся с внутренним строением млекопитающих, способствовать формированию знаний об особенностях строения органов и их систем; выявлению прогрессивных черт внутреннего строения у млекопитающих.

Опорно – двигательная система Класса Млекопитающие



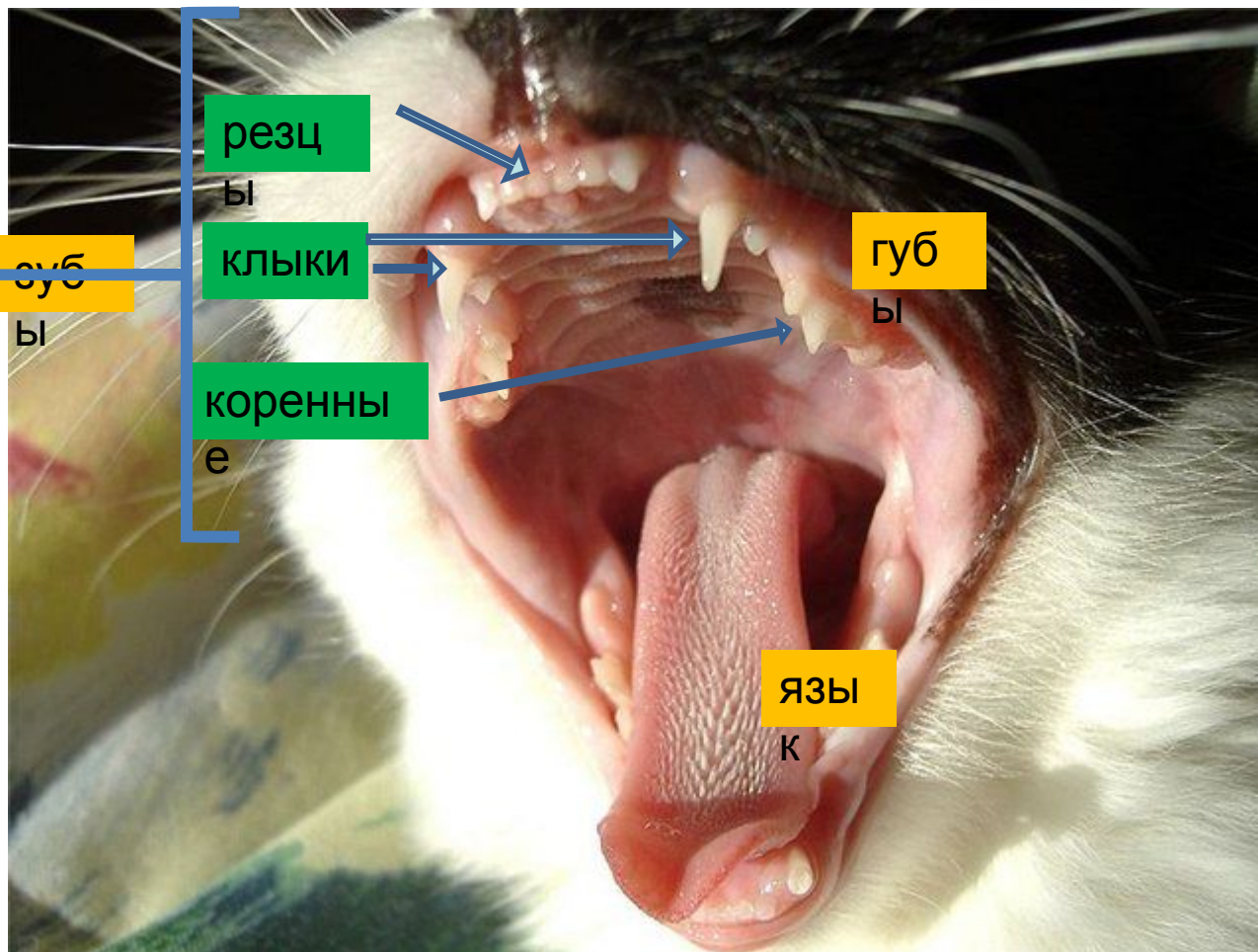
Мускулатура



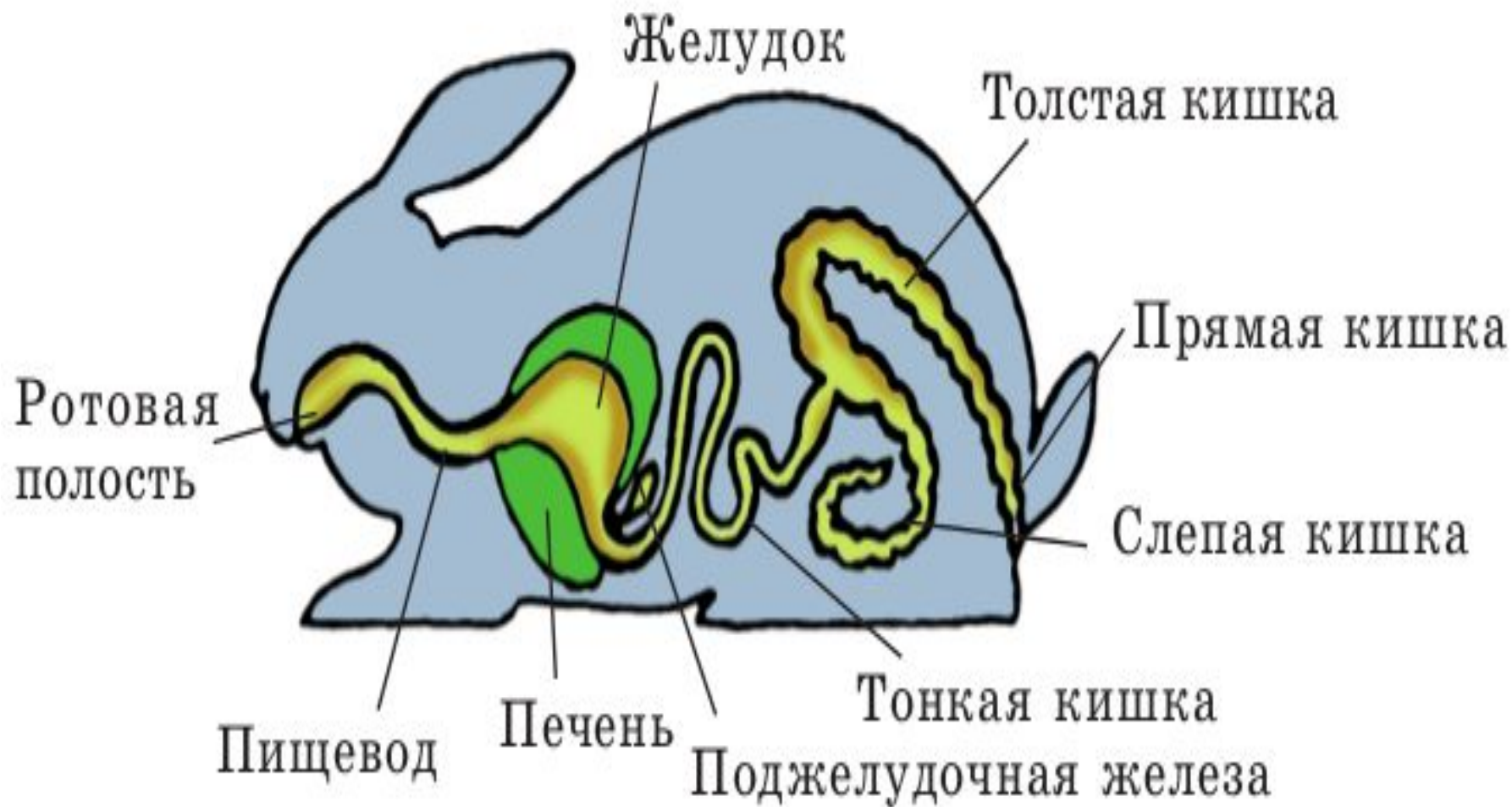
Мимика приматов

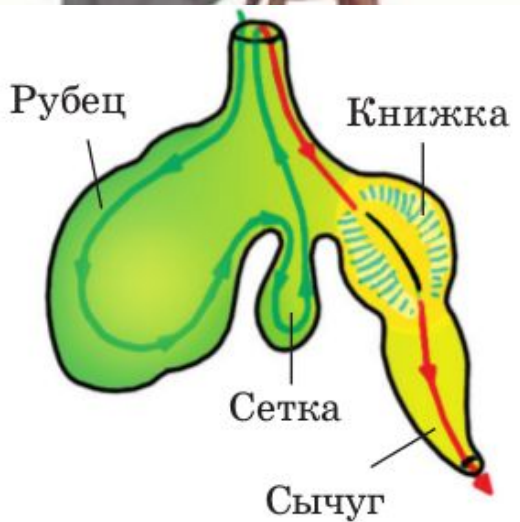
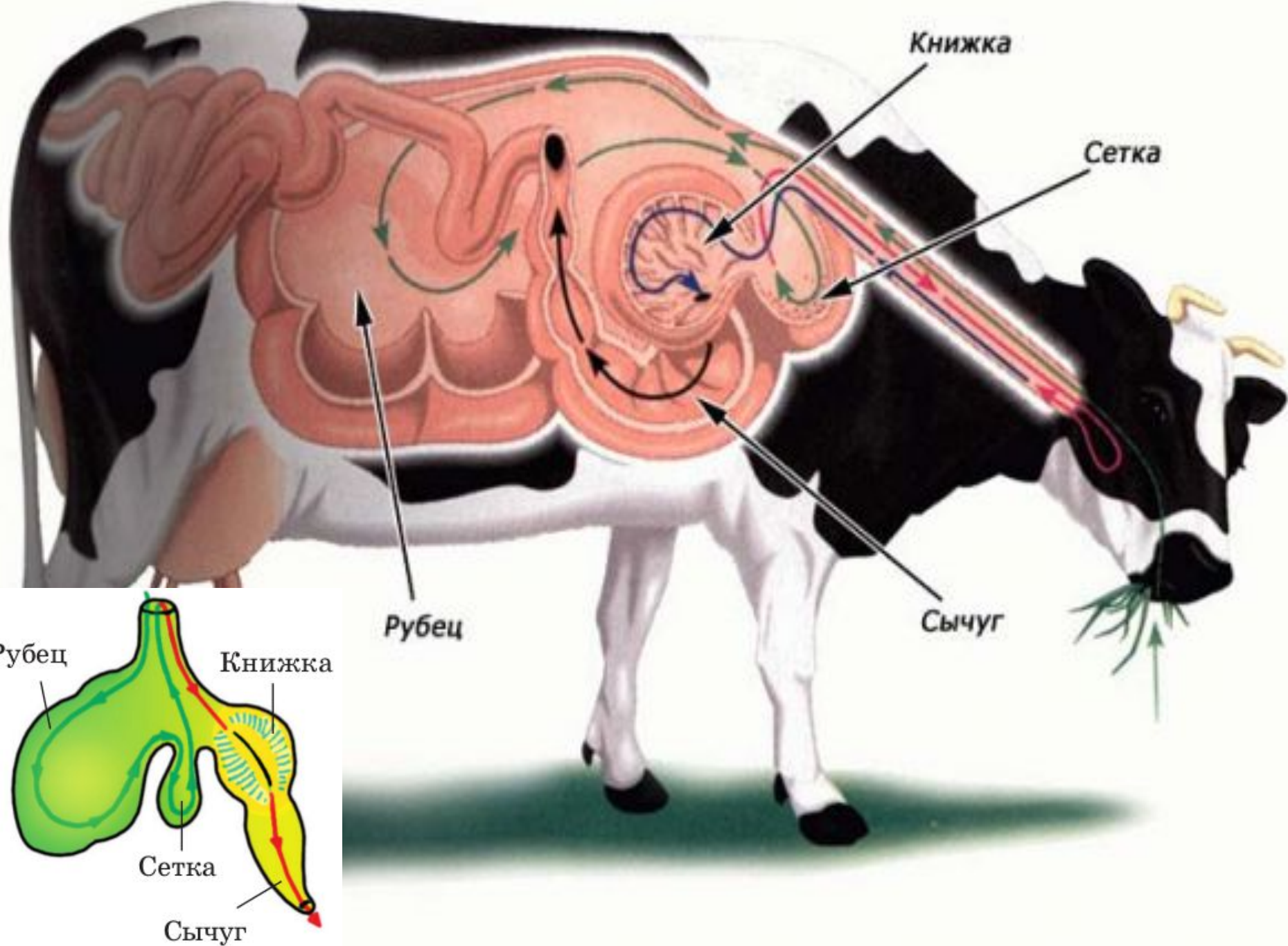


Строение ротовой полости



Пищеварительная система



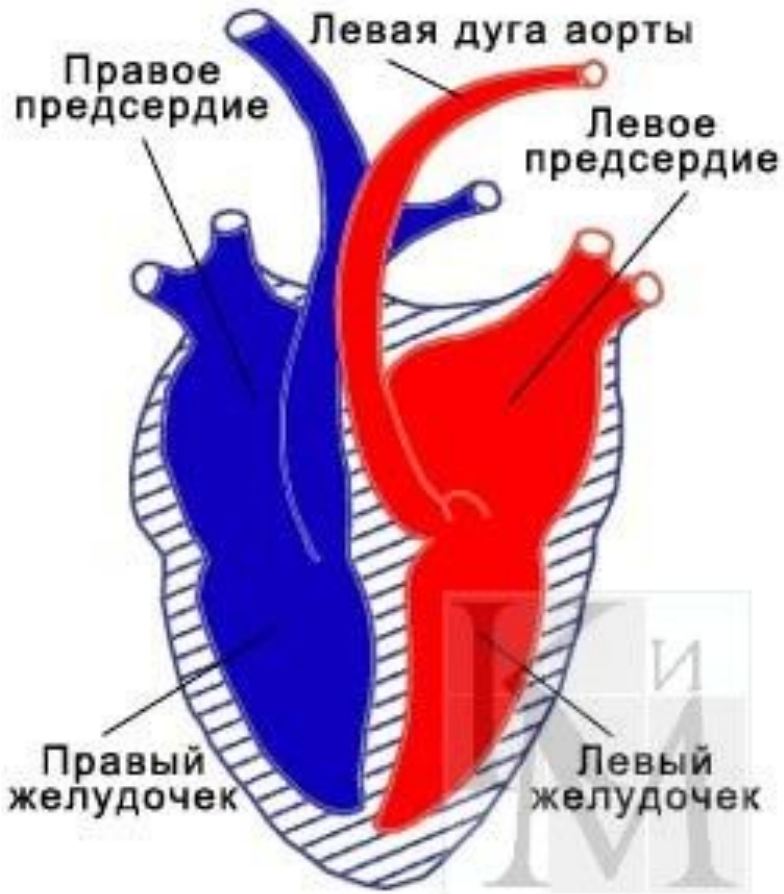


Кровеносная система

- Сердце четырехкамерное
- Кроветворный орган-красный костный мозг
- Теплокровные животные

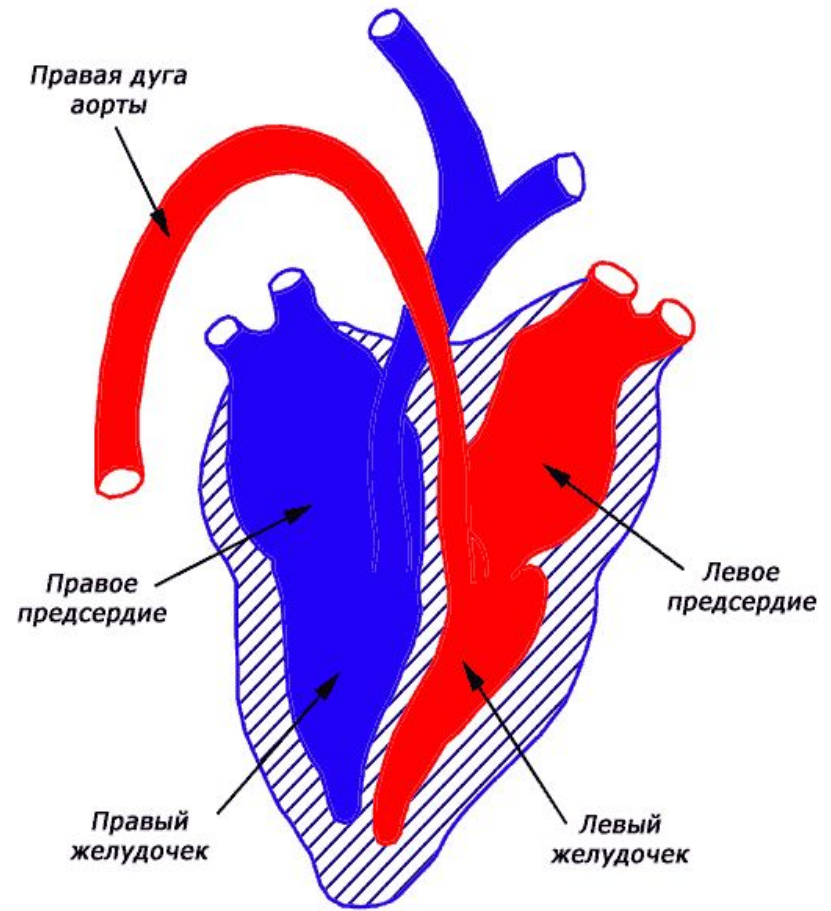


Строение сердца



Сердце

млекопитающих

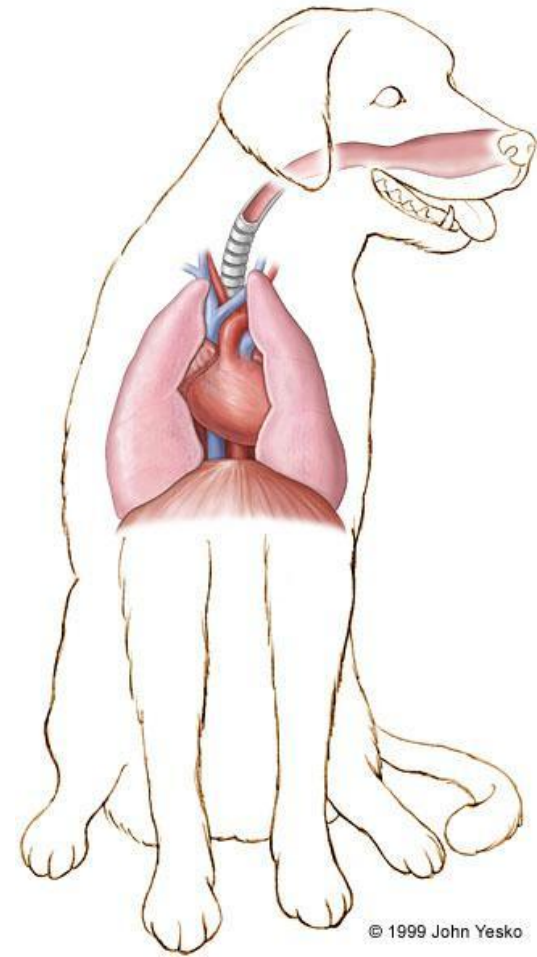
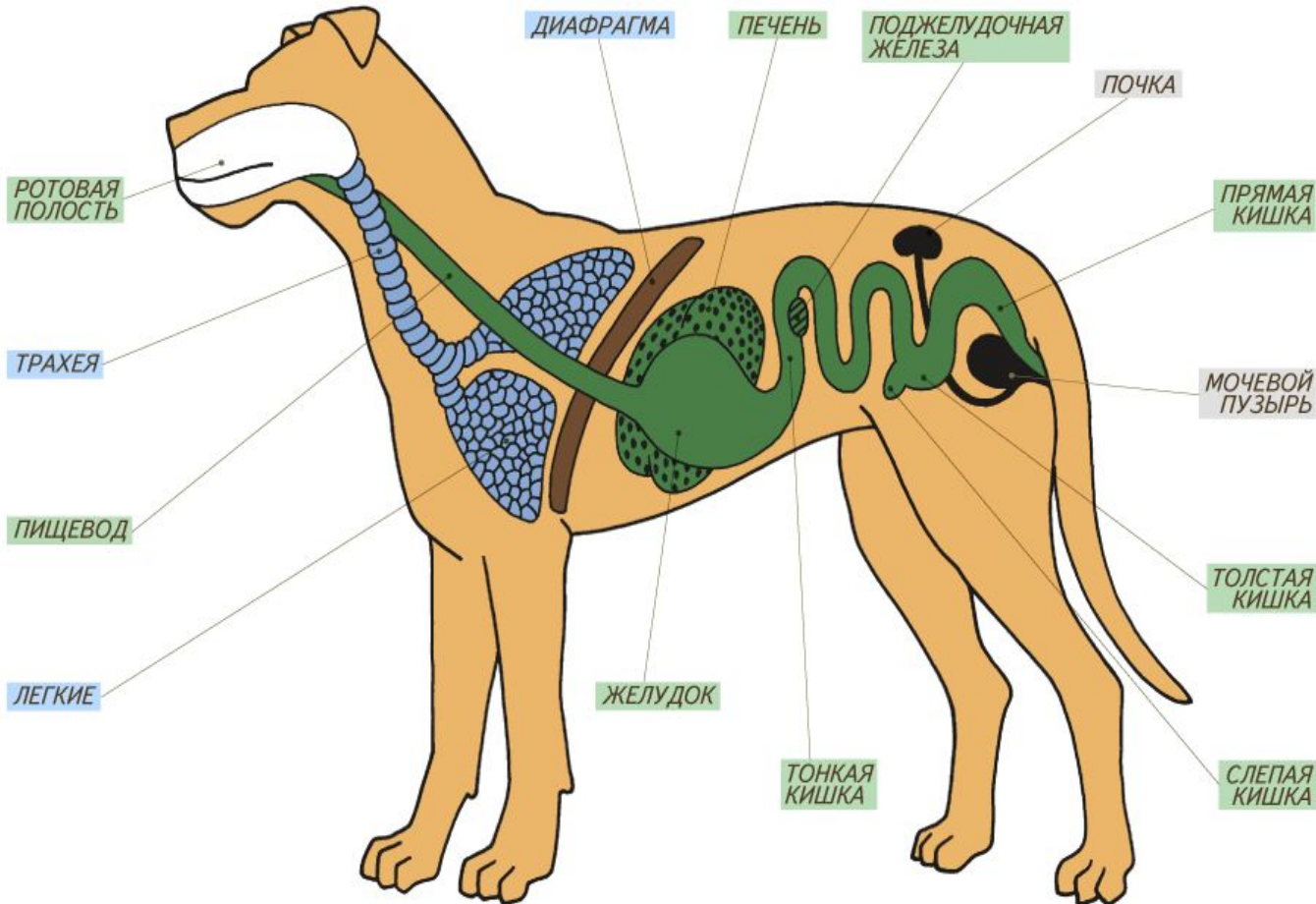


Сердце

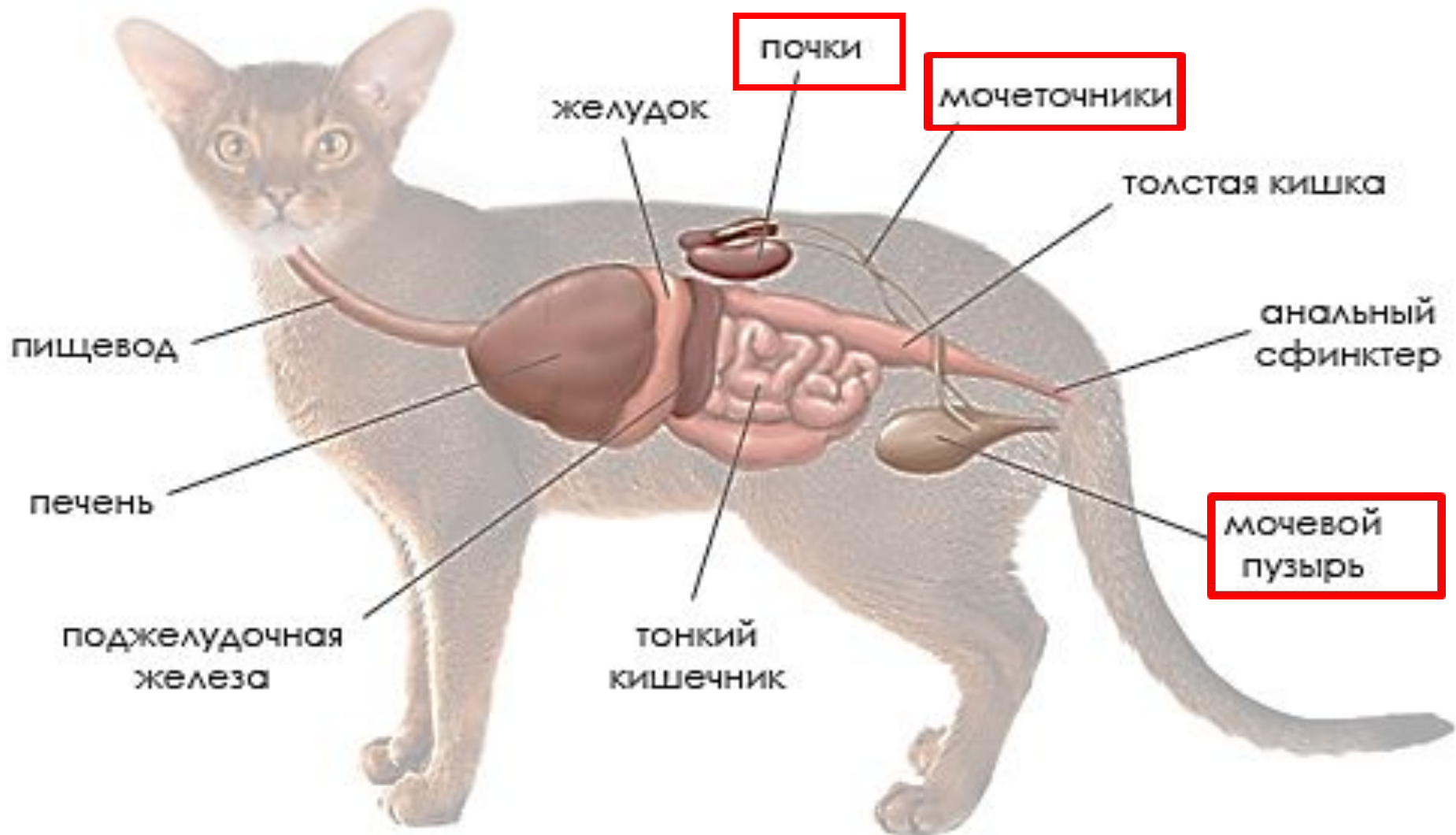
птиц

Органы дыхания

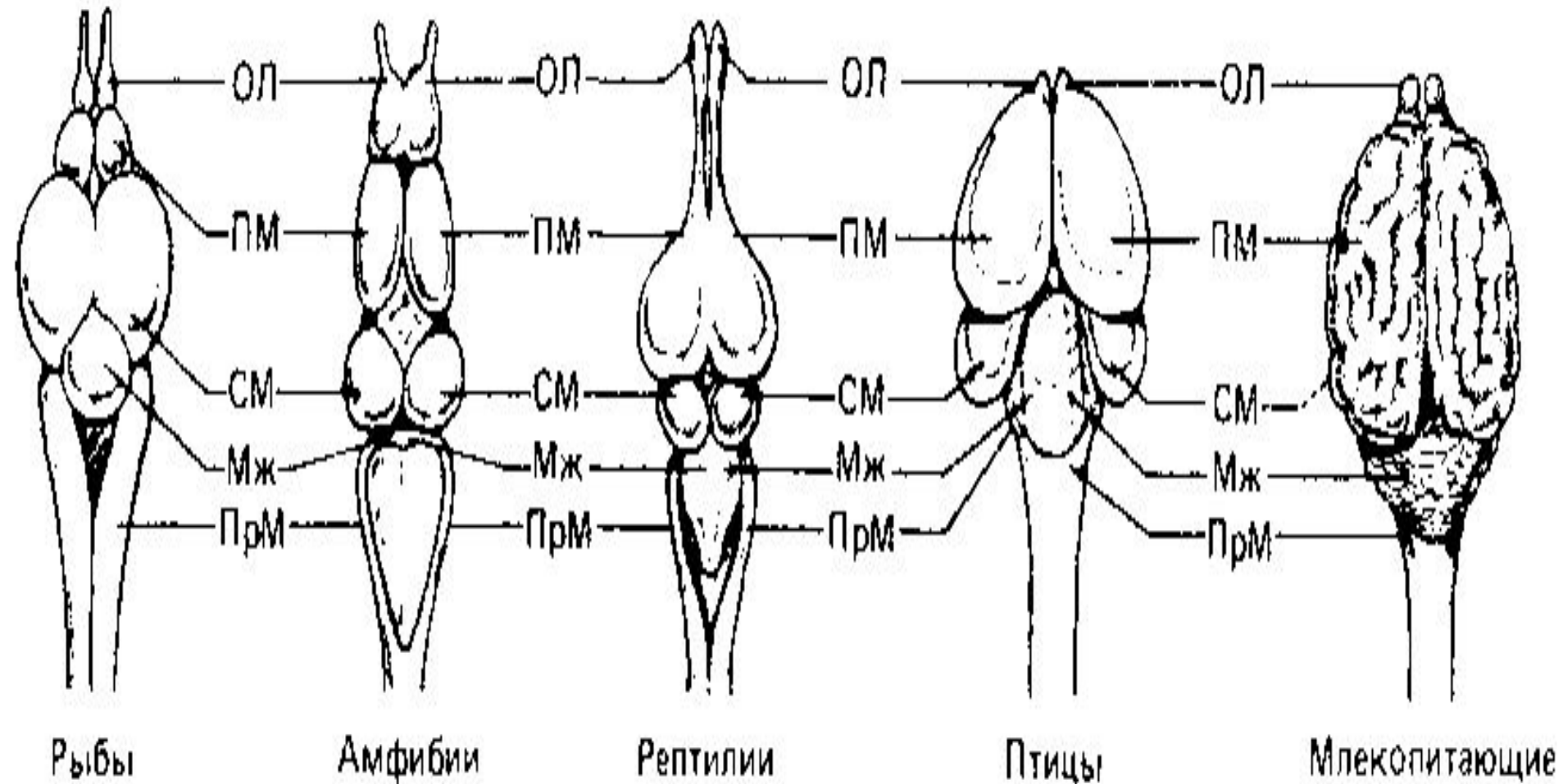
- Легкие альвеолярного строения

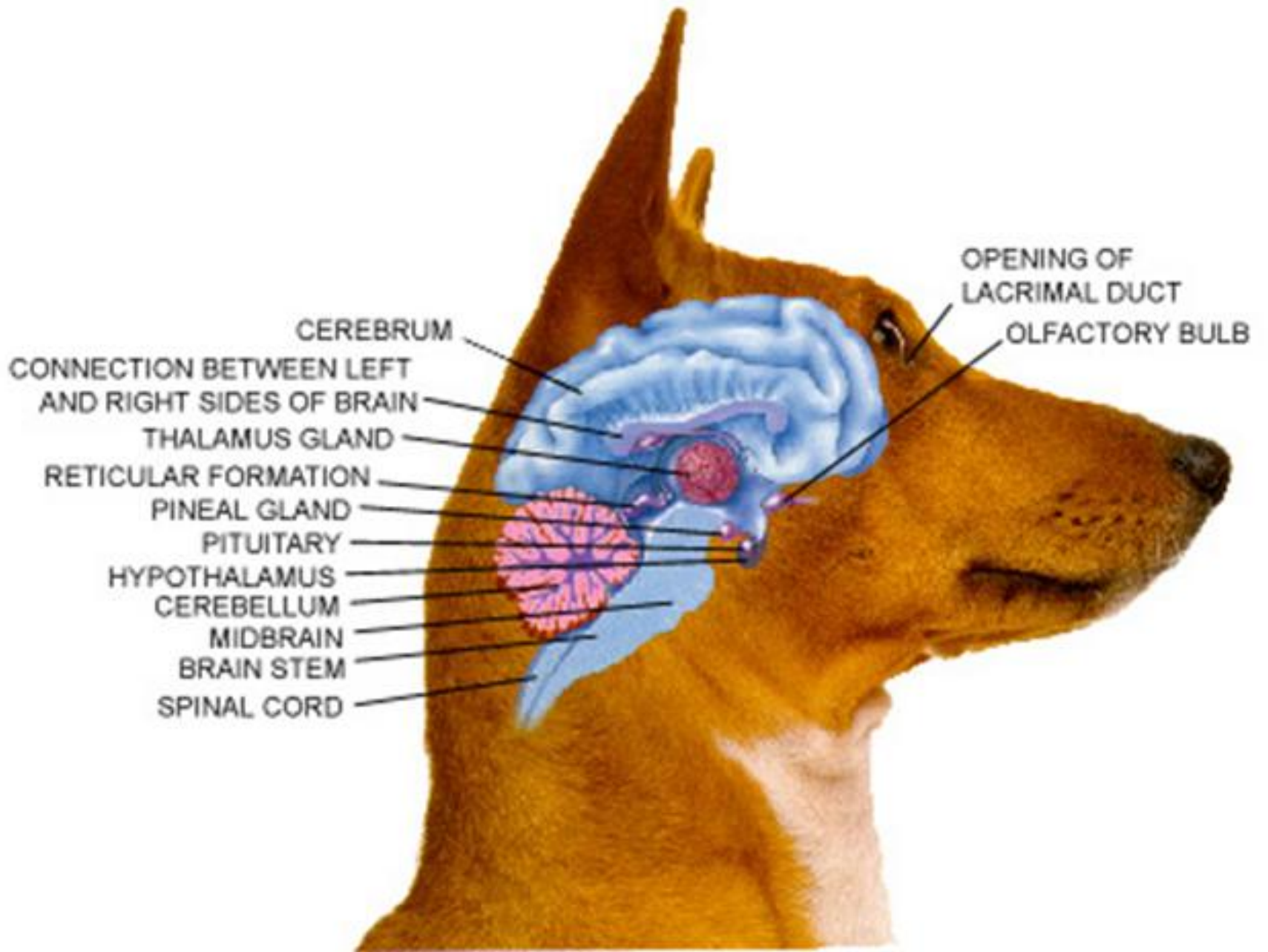


Выделительная система



Нервная система





CEREBRUM

CONNECTION BETWEEN LEFT AND RIGHT SIDES OF BRAIN

THALAMUS GLAND

RETICULAR FORMATION

PINEAL GLAND

PITUITARY

HYPOTHALAMUS

CEREBELLUM

MIDBRAIN

BRAIN STEM

SPINAL CORD

OPENING OF LACRIMAL DUCT

OLFACTORY BULB

Ответьте на вопросы

1. В чем сходство и различия в строении покровов тела млекопитающих и рептилий?
2. Перечислите основные особенности строения скелета головы, туловища, конечностей, связанные с наземным образом жизни, с типом питания.
3. Какие усложнения произошли в строении и деятельности систем внутренних органов млекопитающих по сравнению с рептилиями?