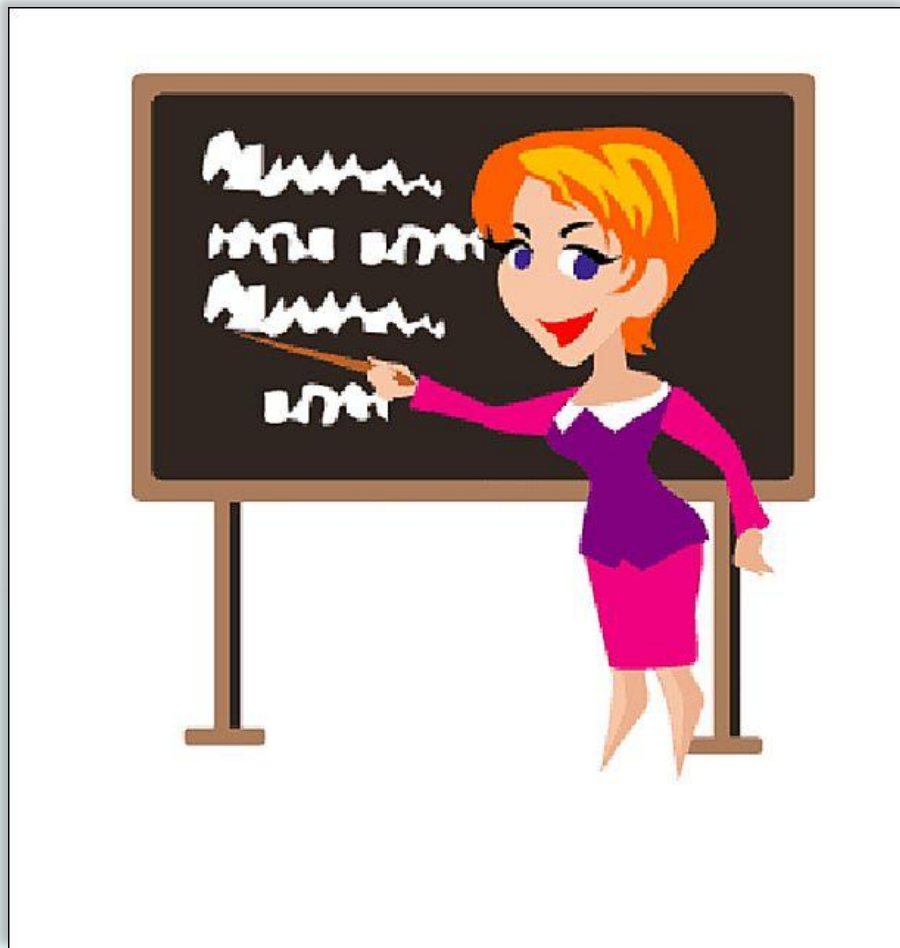


# Структура проектов



**Князева И.В. – преподаватель  
КОСОО СПб АППО**

Государственное бюджетное общеобразовательное учреждение  
школа №139 с углублённым изучением математики  
Калининского района г. Санкт-Петербурга

## Тема проекта

Работу выполнил:

\_Ф.И. \_\_\_\_\_  
учащийся \_\_\_\_\_ класса

Руководитель: Суворова Е.О.

Санкт-Петербург

20\_\_\_г.

# Содержание

- Проблема
- Цель
- Задачи
- Набор идей
- Требования к изделию(критерии)
- Дизайн-спецификация
- Анализ идей и выбор лучшей
- Историческая справка
- Материалы
- Оборудование и инструменты
- Охрана труда
- Инструкционная карта (последовательность операций, действий)
- Экологическое обоснование
- Экономическое обоснование
- Эстетическая оценка
- Самооценка
- Социологическое исследование
- Реклама
- Литература



# 1. Проблемная ситуация



- Почему выбрана эта тема, чем она интересна, каково ее значение.
- Практическая значимость выполняемой работы.

## 2. Проблема



- Пути решения возникшей проблемной ситуации.

# 3. Что надо знать, иметь и уметь



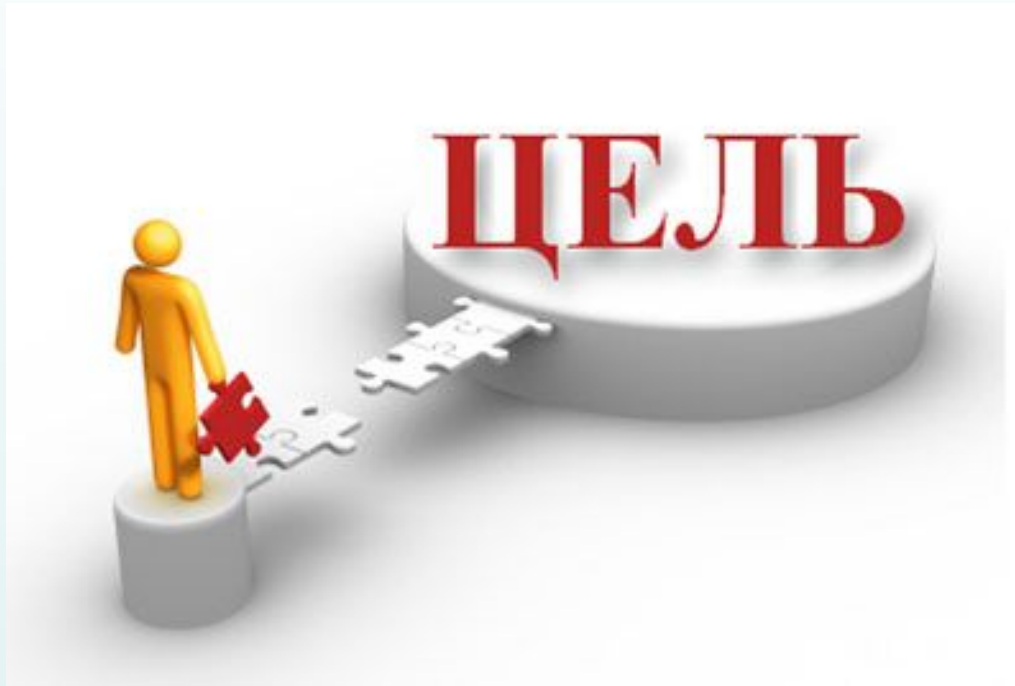
- Требования, предъявляемые к учащемуся при выполнении данного проекта.

# 4. Потребности



- В самовыражении
- В общении и уважении
- Интеллектуальные
- В безопасности и сохранения здоровья
- Физические

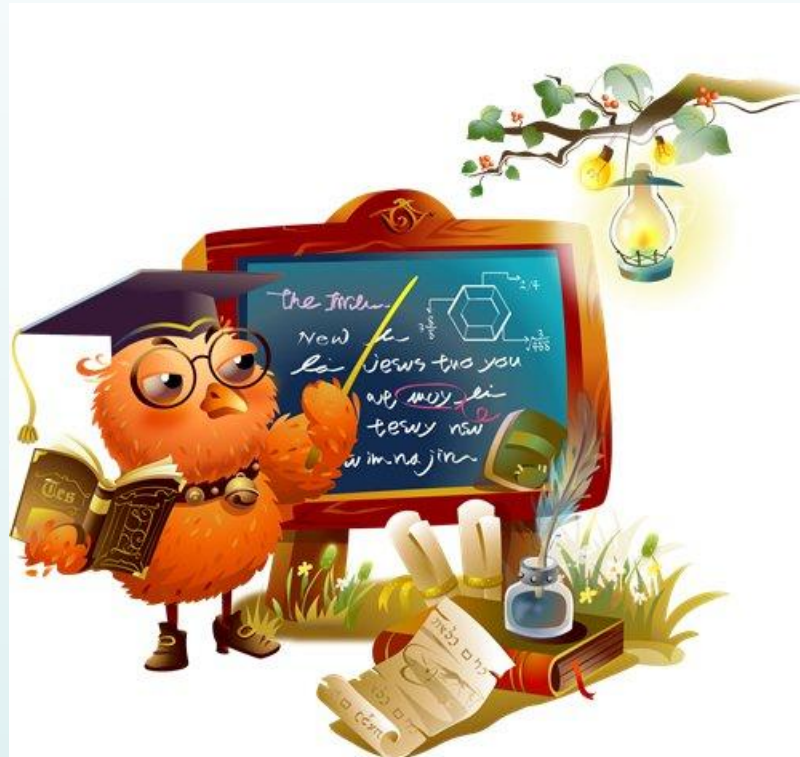
# 5.Цель



- Цель - "чего" достигнет проект? Это осознанное представление результата деятельности по проекту. Цель возникает при выявлении проблемы и рисует образ желаемого результата.



## 6. Краткая формулировка задачи



- Непосредственная задача по решению поставленной проблемы.

# 7. Набор идей



- Рассмотрение 3-7 возможных технологий изготовления изделия.

# 8. Требования к изделию (критерии)



- Выбор критериев зависит от потребностей, которые должны быть учтены при решении проблемы.
- Критериями могут стать: внешний вид, форма, какие функции будет выполнять, какие материалы и отделка будут использованы, каковы размеры изделия, где изделие будет использоваться.

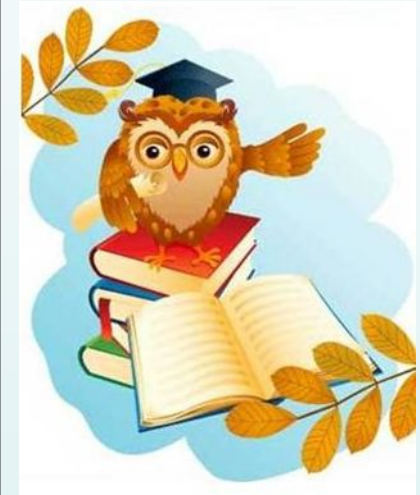
# 9. Дизайн-спецификация

Название или вид изделия	<i>Картина, панно, мягкая игрушка.....</i>
Функциональное назначение (для чего предназначено)	<i>Подарок для украшения интерьера или создания настроения, способ помириться с родителем находящимся в ссоре.....</i>
Предполагаемый потребитель (для кого предназначено)	<i>Мама, папа, брат, сестра, бабушка, дедушка, одноклассники, учителя....</i>
Единственное изделие, мелкая партия или малое производство	
Требования к размерам (должно удовлетворять потребность)	<i>Мелкое, крупное, средних размеров.....</i>
Требования к материалам (пояснить)	<i>Натуральные (гигроскопичные, воздухопроницаемые), с низкой (высокой) осыпаемостью, скользкие или мало скользкие.....</i>
Методы изготовления	<i>Пошив, вид рукоделия, приготовление пищи....</i>
Требования к внешнему виду, отделке и т.д.	<i>Эстетичное, цветовая гамма, способы отделки.....</i>
Требования с точки зрения здоровья человека и защиты окружающей среды	<i>Изготовление, эксплуатация и утилизация не приносит вред здоровью и не загрязняет окружающую среду..... или...</i>
Иное (например: прочность, качество изделия....)	<i>.....</i>

- Представляет собой таблицу, которая наглядно представляет собой основные аспекты изготовления изделия.

# 10. Анализ идей и выбор лучшей

Наименование возможных критериев	Идея №1	Идея №2	Идея №3
Долговечность	+	+	-
Возможность использования	+	+	+
Лёгкость и простота изготовления	-	+	+
Форма изделия	+	+	-
Размеры изделия	-	-	+
Себестоимость изделия	-	-	+
Изготовление из доступных материалов	+	+	+
Наличие материалов	-	+	-
Наличие оборудования, инструментов или приспособлений	+	+	+
Безопасность изготовления	+	+	+
Безопасность использования	+	+	+
<b>Итого:</b>	<b>7</b>	<b>9</b>	<b>8</b>



- На основании таблицы принимается решение о выборе того или иного предложенного варианта.
- Делаются выводы (выбор оптимального варианта).

# 11. Выбор формы изделия



- Рассматриваются возможные конструктивные особенности при изготовлении и сборке выбранного изделия.

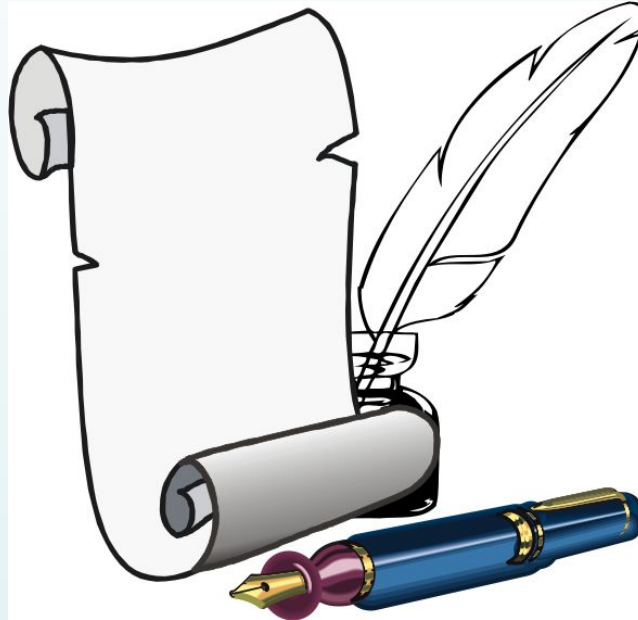
# 12. Историческая справка



- Краткие исторические данные об изготавливаемом изделии.



# 13. Материалы



- Перечисление и описание материалов, используемых для изготовления в выбранной технике, а также обоснование выбора материалов для изготавливаемого в дальнейшем изделия.



# 14. Оборудование и инструменты



- Описание оборудования и инструментов, применяемых для изготовления изделия в выбранной технике.

# 15. Охрана труда



- Правила техники безопасности.
- Санитарно-гигиенические требования.

# 16. Технологическая (инструкционная) карта изготовления изделия (последовательность операций, действий)

№п/п	Операция	Оборудование	ТУ
1.	Притачать пояс к верхнему срезу юбки	(М) Машинные операции	(ШШ) Ширина шва – 1,5 см.
2.	Шов притачивания обметать	(С/М) спецмашина (оверлок)	С обрезкой края 0,2 мм.
3.	Заутюжить шов притачивания	(У) утюжильные операции	Через приутюжильник, t 200 (в зависимости от состава ткани)

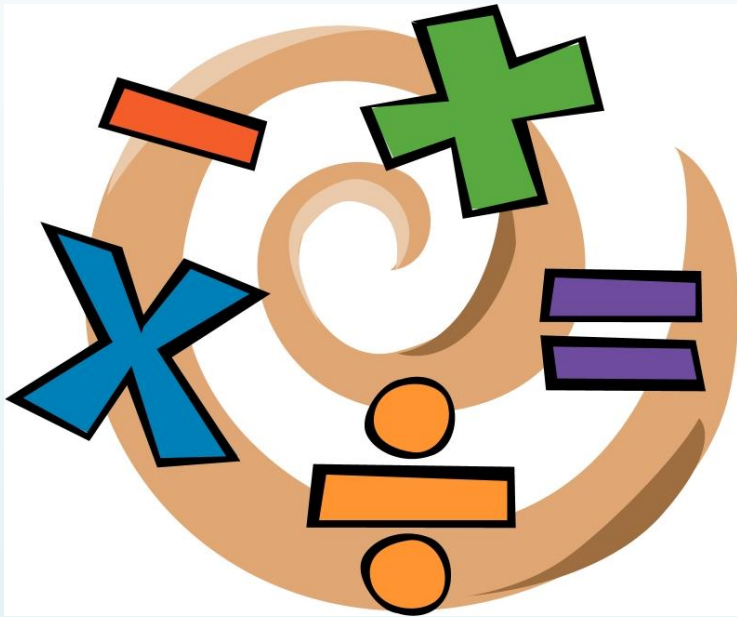
- Данная технологическая карта содержит название производственной операции и перечень инструментов и оборудования, необходимых для ее выполнения.

# 17. Экологическое обоснование



- Представляет собой обоснование экологической безопасности выполняемого изделия, безотходность его производства, возможность вторичного использования или экологическую безопасность утилизации.

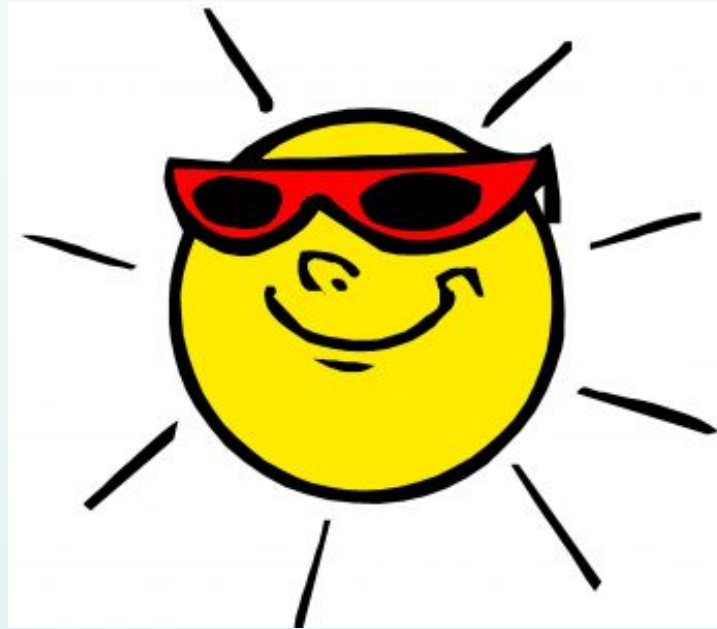
# 18. Экономическое обоснование



- Экономические расчеты себестоимости и цены изделия, а также размеры предполагаемой прибыли.

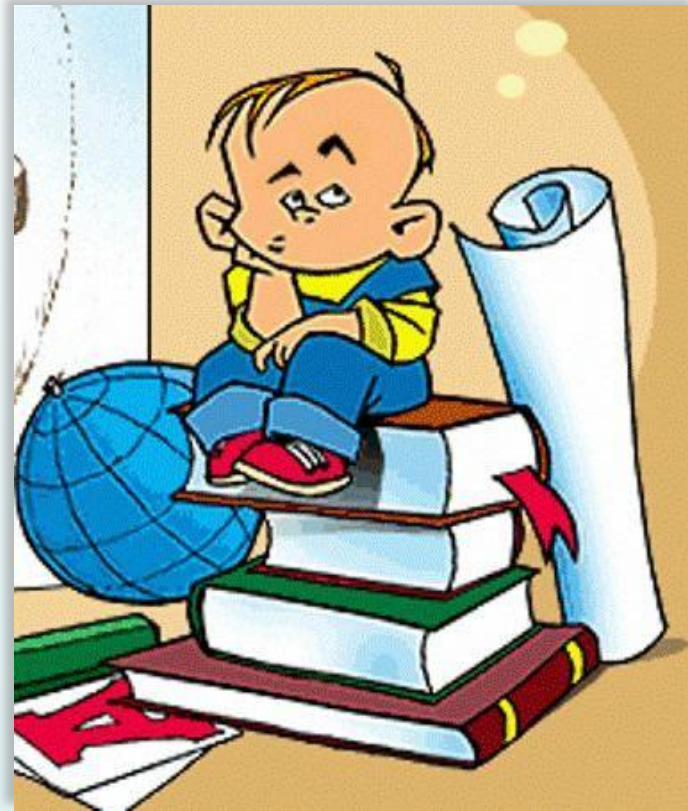
№ п/п	Название материалов	Цена за 1 ед. товара	Кол-во	Сумма
1	картон	40 руб.	2 упак.	80 руб.
2	цветная бумага	80 руб.	1 упак.	80 руб.
	<b>ИТОГО:</b>			160 руб.

# 19. Эстетическая оценка



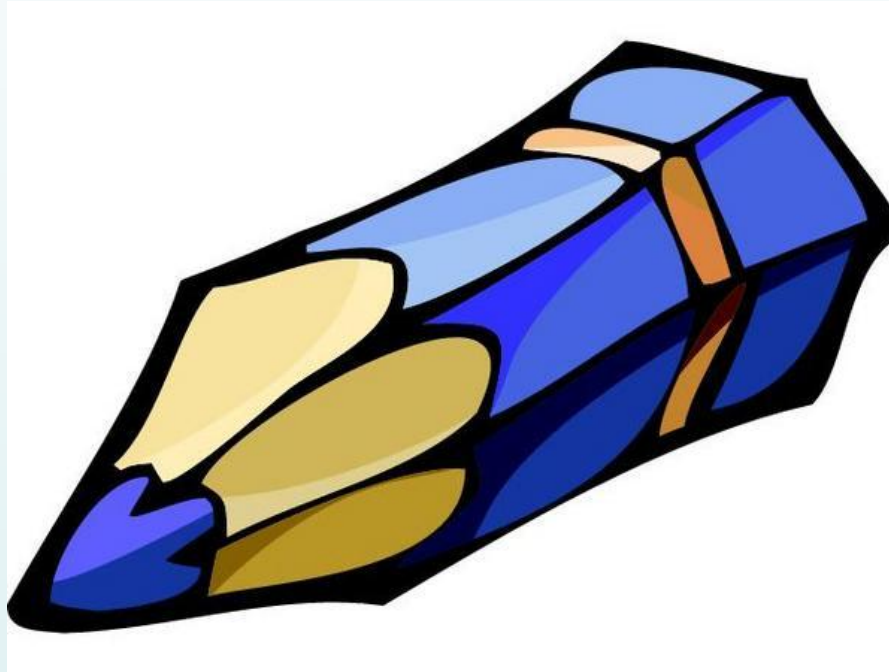
- Оценка эстетичности изделия, его соответствие заданному интерьеру, цветовому и конструктивному решению, простоте и удобству эксплуатации.

# 20. Самооценка



- Критическое осмысление выполненного проекта

## 21. Социологическое исследование



- Взять интервью у 3-5 человек: будет ли востребовано изготовленное вами изделие. Сделать вывод.



# 22. Реклама



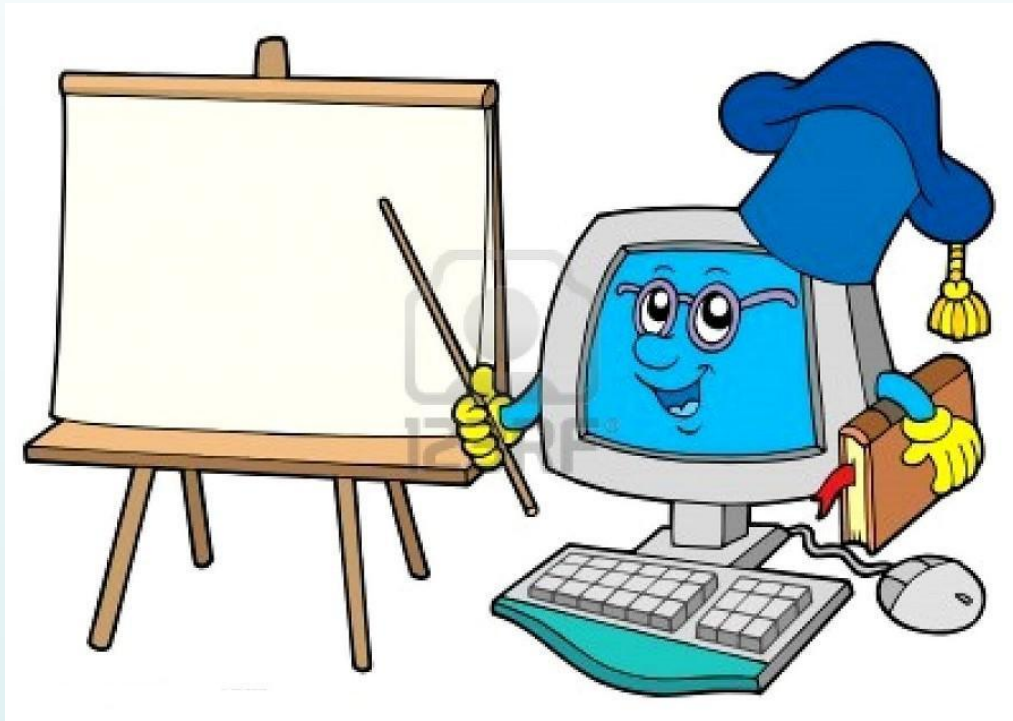
- **Реклама** - целенаправленное распространение сведений (информации) о потребительских свойствах товаров или услугах с целью их продажи.
- Реклама выполняемого проекта с указанием формы рекламного носителя (устная реклама, объявление в газете, журнале, рекламный щит, реклама на телевидении, радио, в интернете, стихи, загадки и т.д.).

# 23. Литература



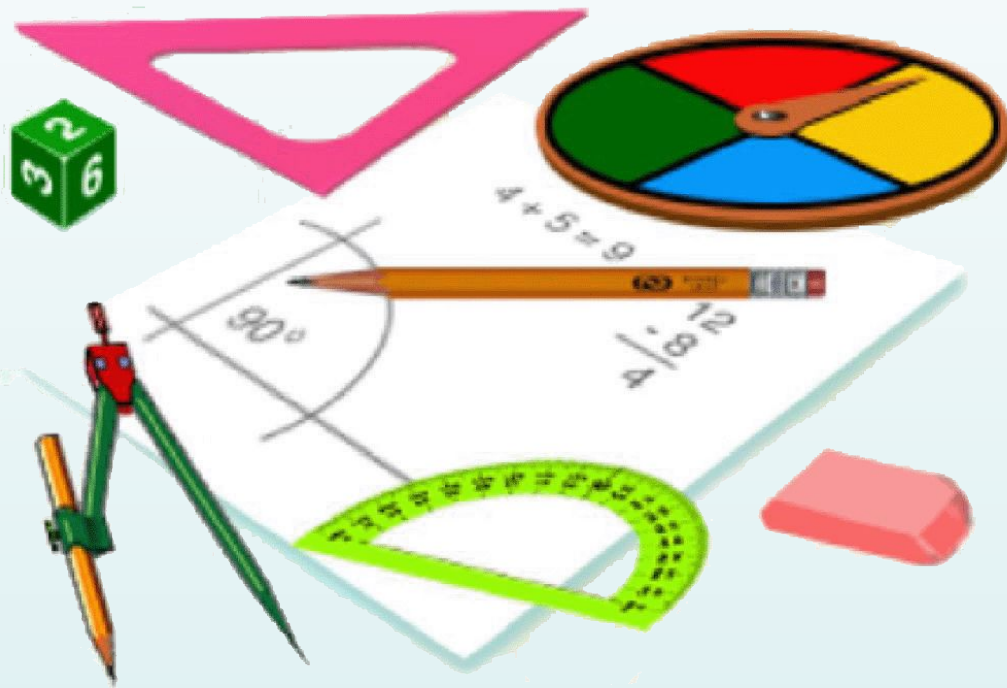
- Перечислить литературные источники, использованные при работе над проектом в алфавитном порядке.

# 24. Интернет-ресурсы



- Перечислить сайты, информация которых использовалась в работе над проектом.

# 25. Приложение



- Содержит чертежи, рисунки, картинки, эскизы, карты технологического процесса, фото материалы и т.д.