



Малявин Ф. А.
Портрет художника И. Э. Грабаря

Игорь Эммануилович ГРАБАРЬ

1871, Будапешт, Венгрия – 1960,

Москва

Живописец; историк искусства, художественный критик,
музейный работник, реставратор, педагог.

Крупнейший русский импрессионист, автор множества классических произведений, оказавший существенное влияние на развитие этого течения.

Член «Мира искусства» (1901), Союза русских художников (1903), пожизненный член Осеннего салона в Париже (1906).

Осуществил издание первой «Истории русского искусства» в шести томах (1909–1916).

В 1913–1925 возглавлял Третьяковскую галерею, значительно изменив принципы музейной работы.

В 1918 по его инициативе созданы Государственные центральные художественные реставрационные мастерские (ныне Всероссийский художественный научно-реставрационный центр им. И.Э.Грабаря).



Автопортрет
1942

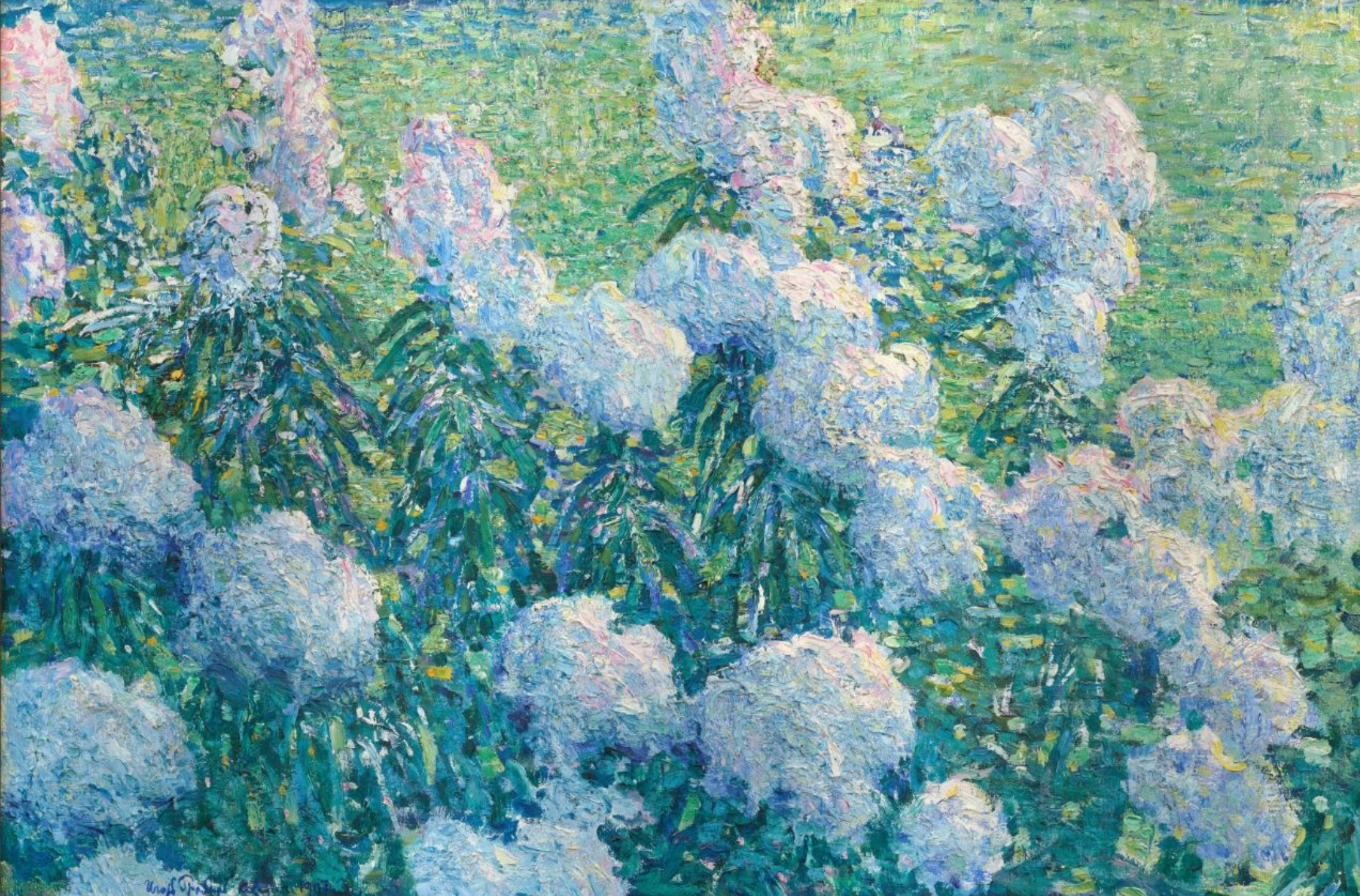
Холст, масло. 75 x 57



Цветы и фрукты на рояле
1904

Холст, масло. 79 x 101

<https://rasmuseumvrm.ru/full/index.php?id=z-2217&coll=0&cy=1888>



В утренней
росе

1907

Холст,
масло. 69,5 х
102,8

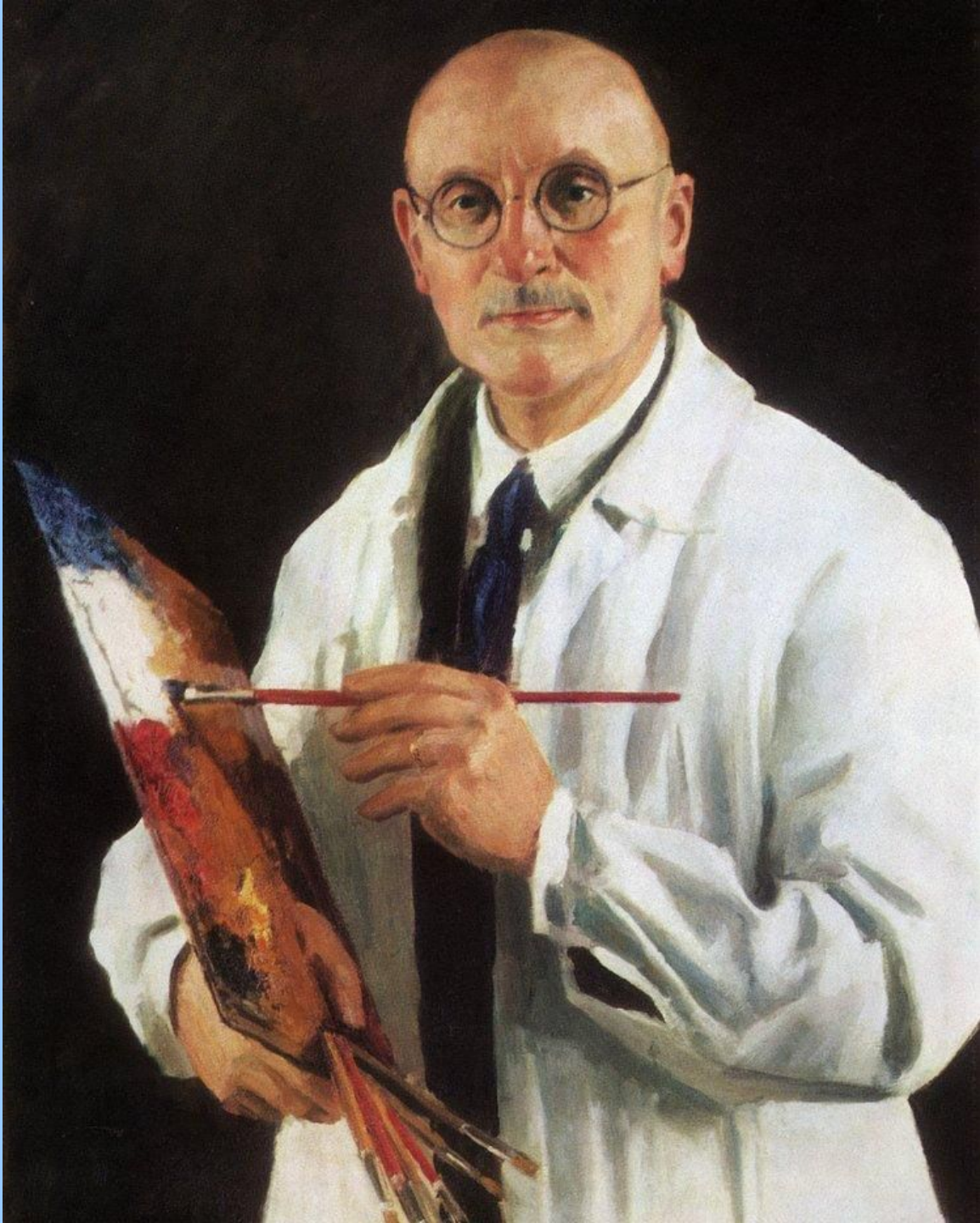
<https://ruseumvrm.ru/full/index.php?id=z-2216&coll=0&cy=1888>



Дельфиниум
1908

Холст, масло. 141 х
100,5

<https://rusmuseumvrm.ru/full/index.php?id=z-2214&coll=0&cy=1888>



Игорь Грабарь.
Автопортрет с палитрой
(фрагмент).
1934. Государственная
Третьяковская галерея,
Москва

«Февральская
лазурь»
(1904, ГТГ)





Иней (фрагмент). 1905.
Ярославский
художественный музей,
Ярославль



Зимнее утро.
1907.
Севастопольски
й
художественный
музей



Иней. Восход солнца
(фрагмент). 1941.
Иркутский областной
художественный музей
имени В.П. Сукачева,
Иркутск

В.П. Сукачев
1941



Зимний вечер
(фрагмент).

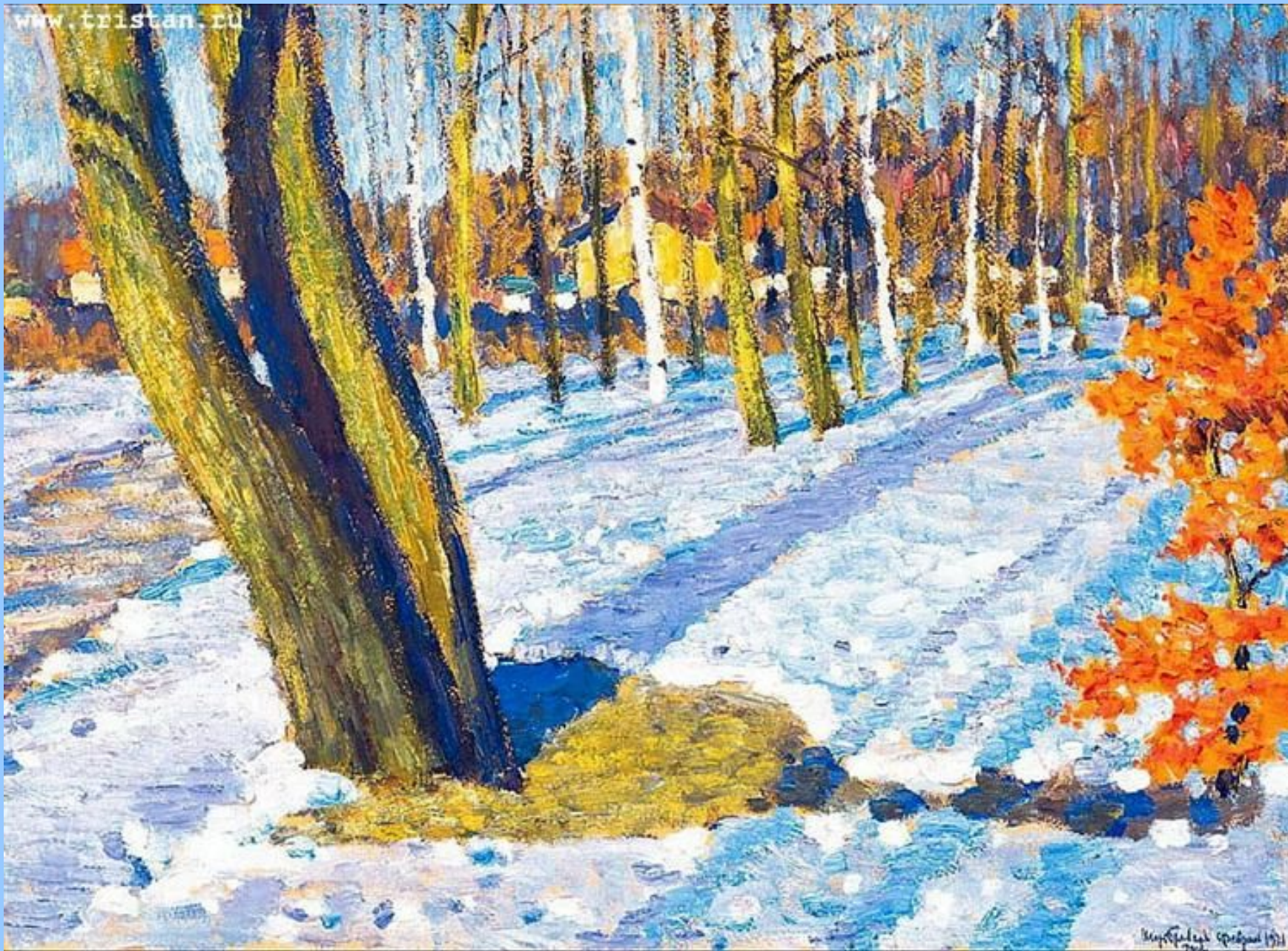
1903.

Государственный
Русский музей,
Санкт-
Петербург

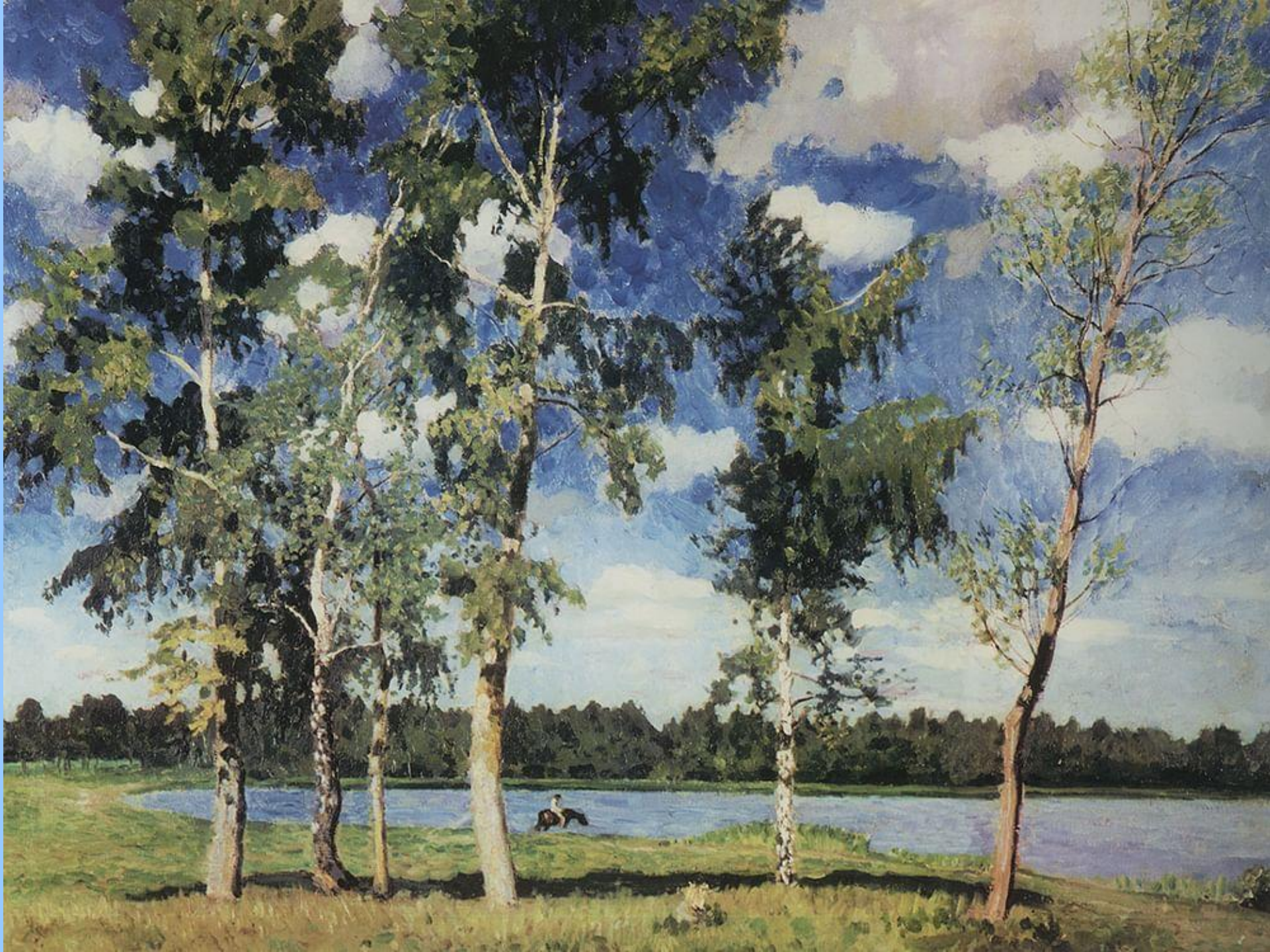


Мартовский снег
(фрагмент). 1904.
Государственная
Третьяковская галерея,
Москва

www.tristan.ru



Мартовский снег
(1921)



На озере
(фрагмент). 1926.
Государственный
Русский музей,



Рябины (фрагмент).
1924.
Государственный
музей-заповедник
«Ростовский
Кремль», Ростов,
Ярославская область



В саду. Грядка дельфиниумов (фрагмент). 1947. Курская государственная картинная галерея имени А.А. Дейнеки, Курск



Плетень (фрагмент).
1944. Самарский
областной
художественный
музей, Самара



Хризантемы
(фрагмент). 1905.
Государственная
Третьяковская галерея,
Москва



Неприбранный стол
(фрагмент). 1907.
Государственная
Третьяковская галерея,
Москва



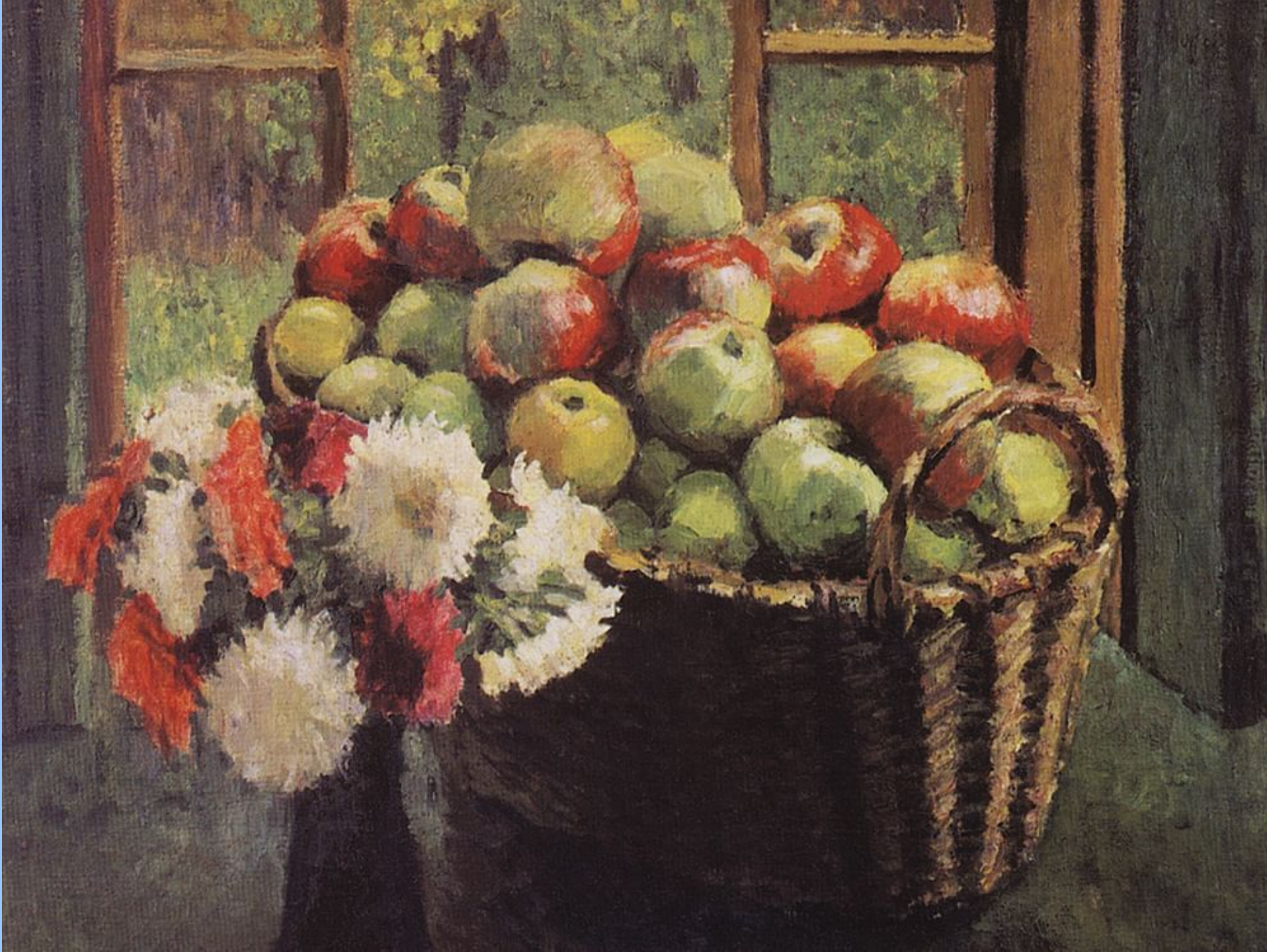
Яблоки. 1905
Саратовский
художественный
музей



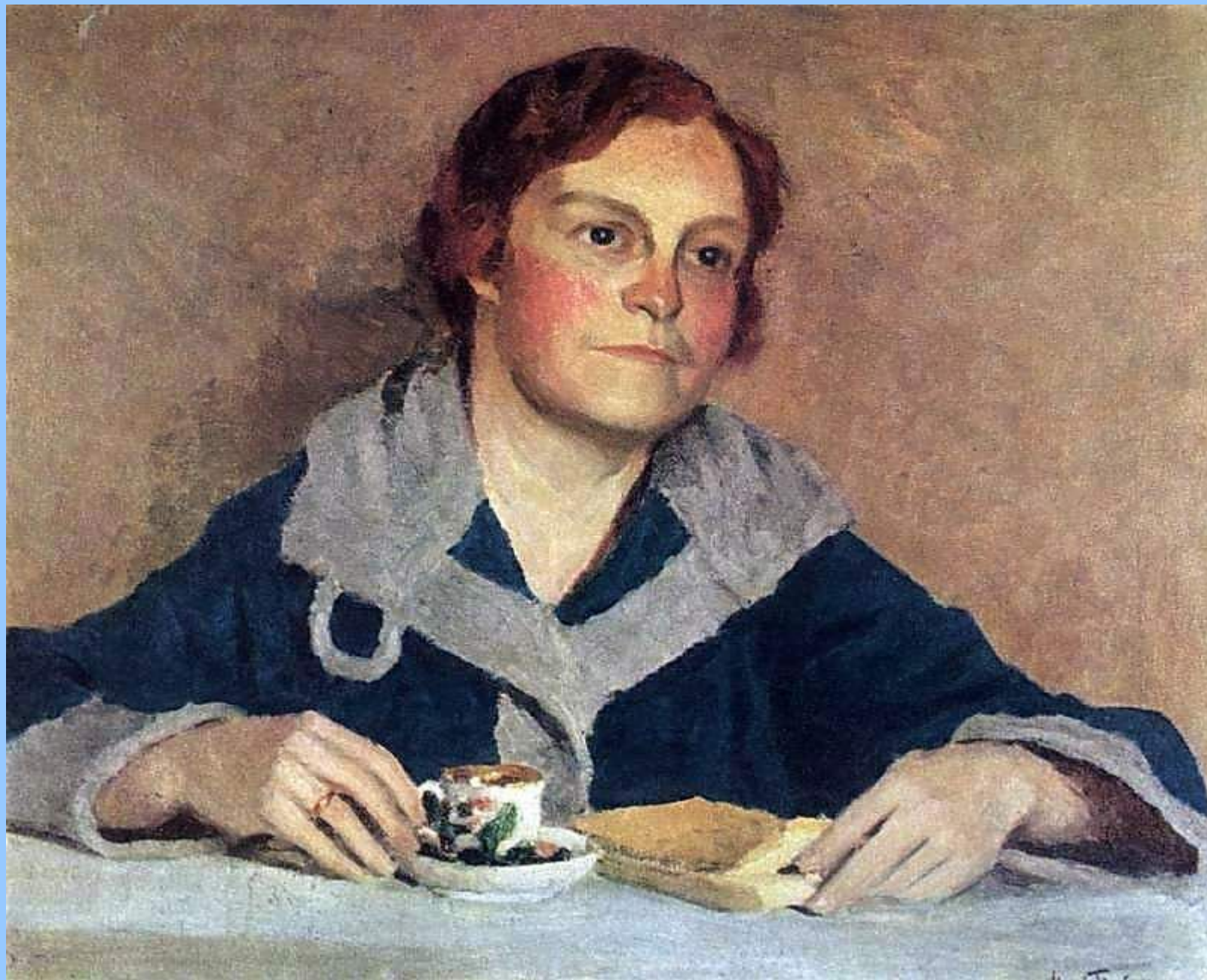
Груши на зеленой драпировке (фрагмент). 1922. Государственная Третьяковская галерея, Москва



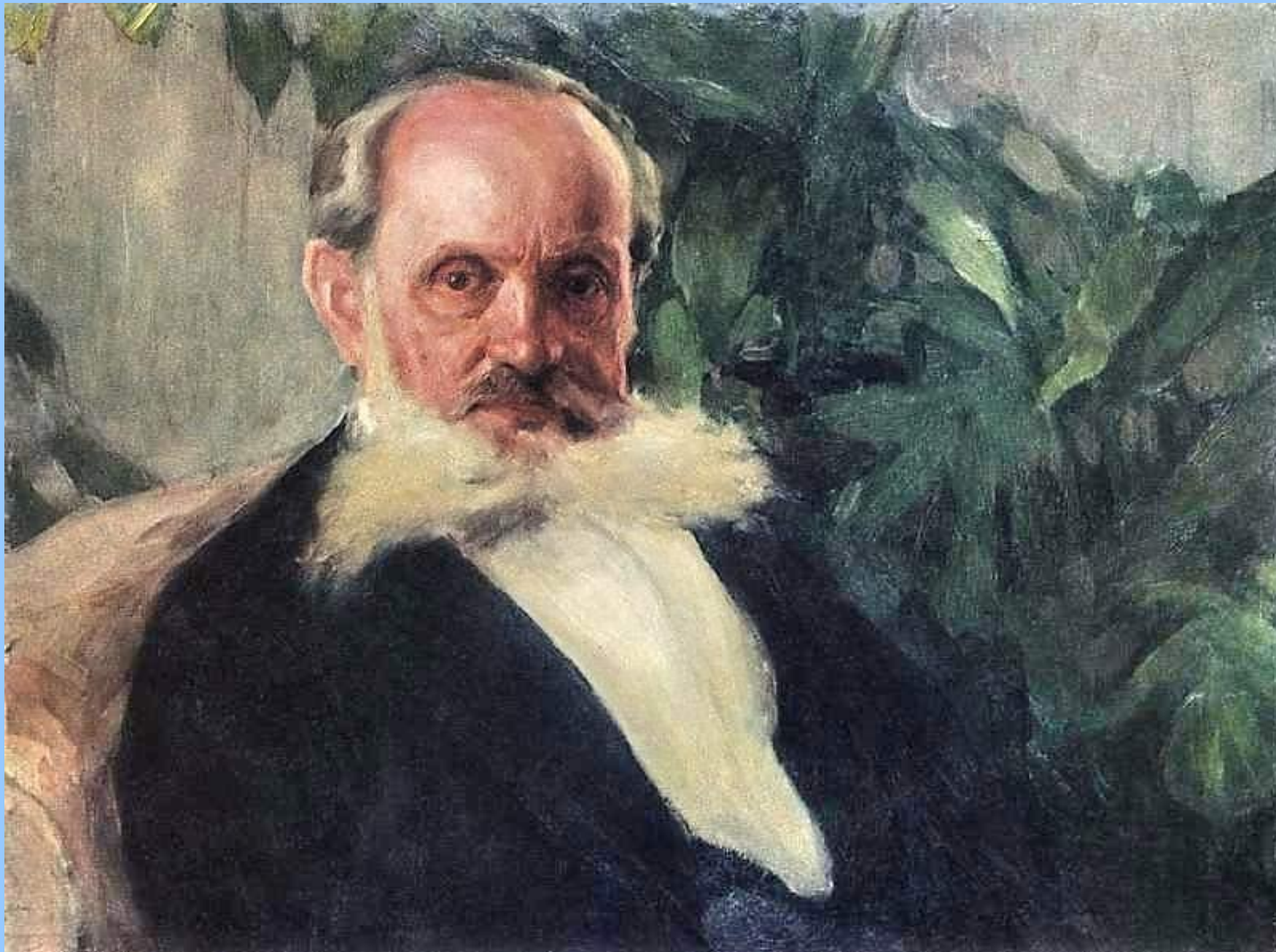
Сирень и
незабудки
(фрагмент). 1905.
Ярославский
художественный
музей, Ярославль



Яблоки и астры
(фрагмент). 1926.
Таганрогский
художественный
музей, Таганрог,
Ростовская область



За чтением. Портрет
Валентины Грабарь,
жены художника.
1928



Портрет Э. И. Грабаря,
отца художника. 1895



Портрет О. Грабарь-Добрянской, матери художника. 1925



Портрет Корнея
Чуковского (фрагмент).
1935. Киевский
национальный музей
русского искусства,
Киев, Украина



Светлана. 1933
ГТГ