



Мишель Монтень

(1533–1592 гг.)

«Здоровье – это капитал, данный человеку природой изначально, потеряв который, трудно вернуть обратно».



Здоровье — это состояние полного физического, психического и социального благополучия, а не только отсутствие болезней или физических дефектов.

Состояние здоровья

```
graph TD; A[Состояние здоровья] --- B[социальное развитие]; A --- C[экологическое развитие]; A --- D[духовное развитие]; A --- E[окружающая среда];
```

социальное
развитие

экологическое
развитие

духовное
развитие

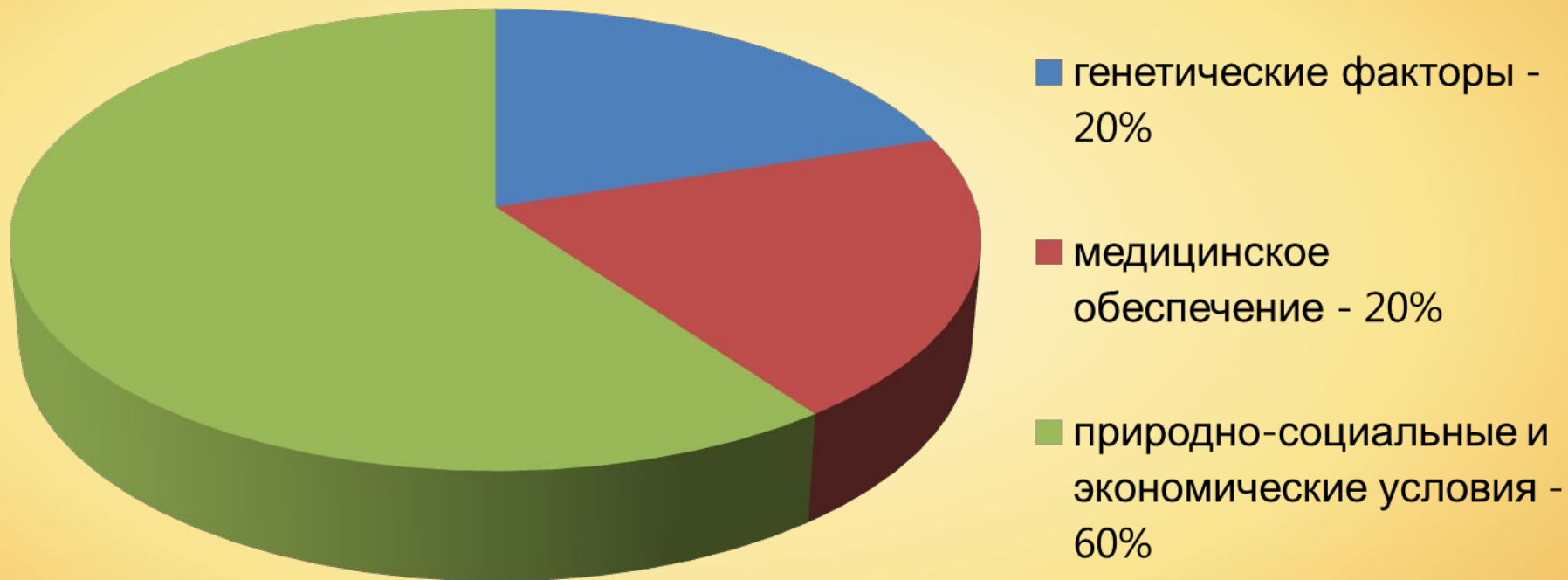
окружающая
среда





Здоровье — это образ жизни человека, его индивидуальная система поведения, обеспечивающая физическое, душевное и социальное благополучие в окружающей среде и активное долголетие.

Факторы, влияющие на здоровье человека







Факторы окружающей среды

```
graph TD; A[Факторы окружающей среды] --- B[абиотические]; A --- C[биотические]; A --- D[антропогенные]
```

абиотические


биотические

антропогенные



Абиотические факторы —
факторы неживой
природы






Состояние окружающей среды постоянно ухудшается и усиливается ее отрицательное влияние на здоровье человека.



Если в окружающей среде содержатся вредные для здоровья вещества, то это приводит к возникновению различных заболеваний

Загрязнение окружающей среды,
вызванное деятельностью
человека, — это антропогенный
фактор.



The background of the slide is a vibrant, colorful illustration of various microorganisms. It includes a large orange structure with purple filaments, a green capsule with yellow contents, a chain of blue spheres, a pink rod, a large orange structure with brown filaments, a pink rod, a pink teardrop shape with yellow contents, a large green structure with purple contents and blue cilia, a chain of blue spheres, a green capsule with yellow contents, a large green structure with yellow contents and green cilia, and several green rods. The text is centered over this background.

Биотическими факторами,
влияющими на здоровье
человека, являются живые
организмы окружающей среды.





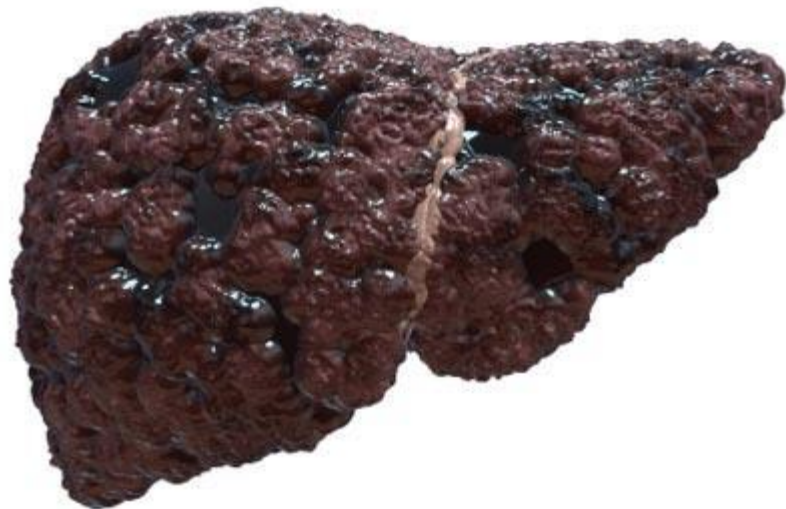




Лёгкие курильщика



Печень алкоголика





Поведение людей в экстремальных ситуациях может быть разным и зависит от индивидуальных особенностей.













При возникновении большого количества загрязнений, вероятно развитие болезней.



Избыточная освещённость
приводит к раздражительности,
ухудшению зрения, недосыпанию.



CO₂

NO₂

