

1. Понятие налогов и сборов

Налог — обязательный, индивидуально безвозмездный платёж, взимаемый органами государственной власти различных уровней с организаций и физических лиц в целях финансового обеспечения деятельности государства и (или) муниципальных образований.



Сбор – обязательный взнос, взимаемый с организаций и физлиц, уплата которого является одним из условий совершения в отношении плательщиков сборов государственными органами, органами местного самоуправления, иными уполномоченными органами и должностными лицами юридически значимых действий, включая предоставление определенных прав или выдачу разрешений (лицензий) – это ст.8 НК.



2. Виды и классификация налогов и сборов

Налоги делятся на несколько типов

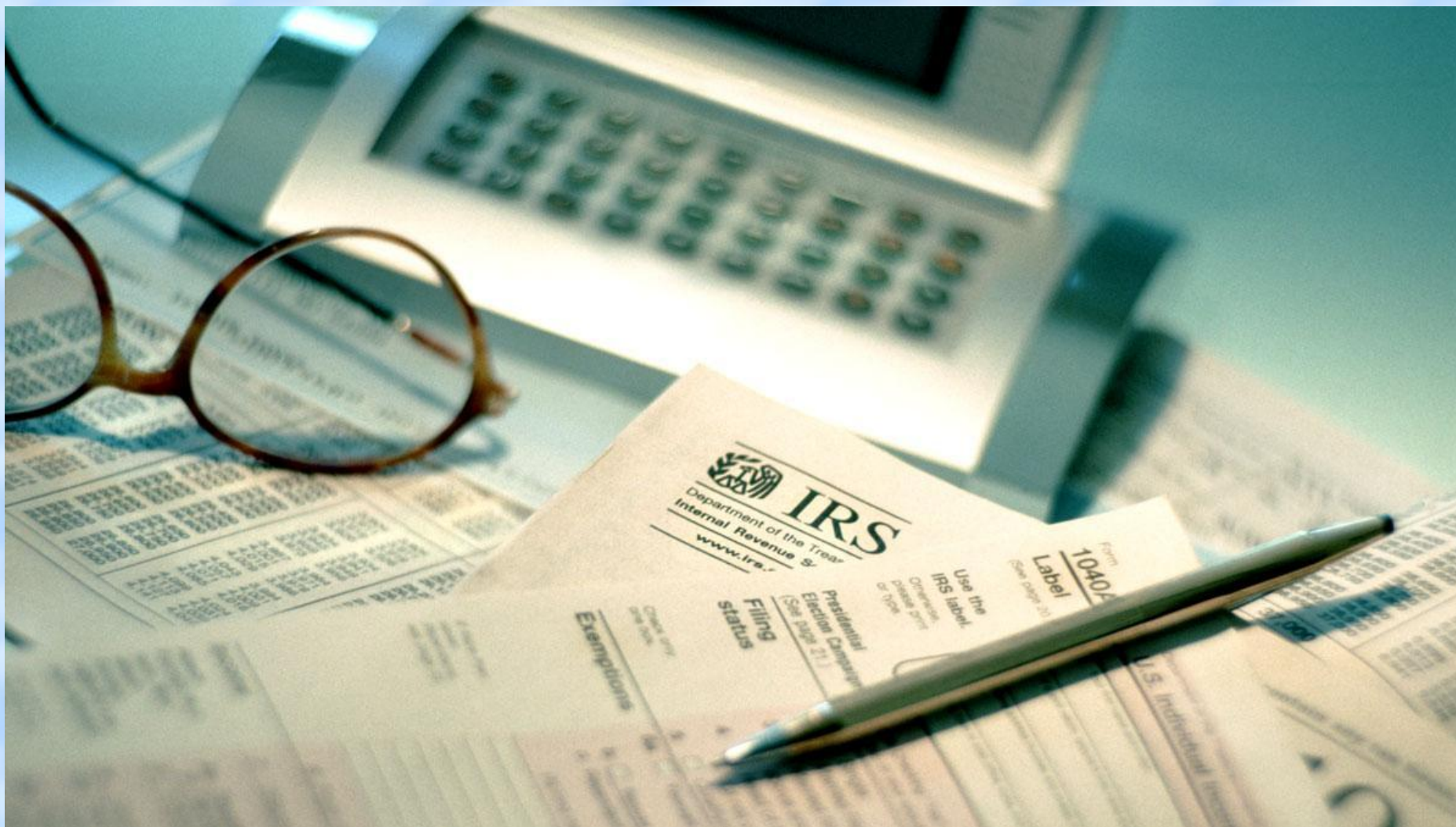
1. Прямые - налоги на доходы от факторов производства (налоги на доходы, налоги на прибыль).
2. Косвенные - налоги, скрытые в цене товара (НДС, акцизы).
3. Аккордные - независящие от уровня доходов.
4. Подоходные - представляющие из себя какой-то процент от дохода



3. Федеральные налоги и сборы



Федеральные налоги и сборы - обязательные безвозмездные платежи, установленные Налоговым Кодексом РФ, и взимаемые федеральной налоговой службой с физических и юридических лиц на всей территории России. То есть федеральные налоги обязательны для всех и всюду, вне зависимости от того, какой это регион РФ (республика, область, край и т. д.). Соответственно ставки по ним также задаются в Налоговом Кодексе и не зависят от регионального и местного законодательства



4. Региональные налоги и сборы

региональными признаются налоги и сборы, устанавливаемые федеральными законами и законами субъектов РФ, вводимые в действие в соответствии с НК РФ законами субъектов РФ и обязательные к уплате на территориях соответствующих субъектов РФ.



5. Местные налоги и сборы

Местные налоги - обязательные платежи, устанавливаемые в соответствии с законодательством РФ представительными органами местного самоуправления и взимаемые на территории имущественного образования.



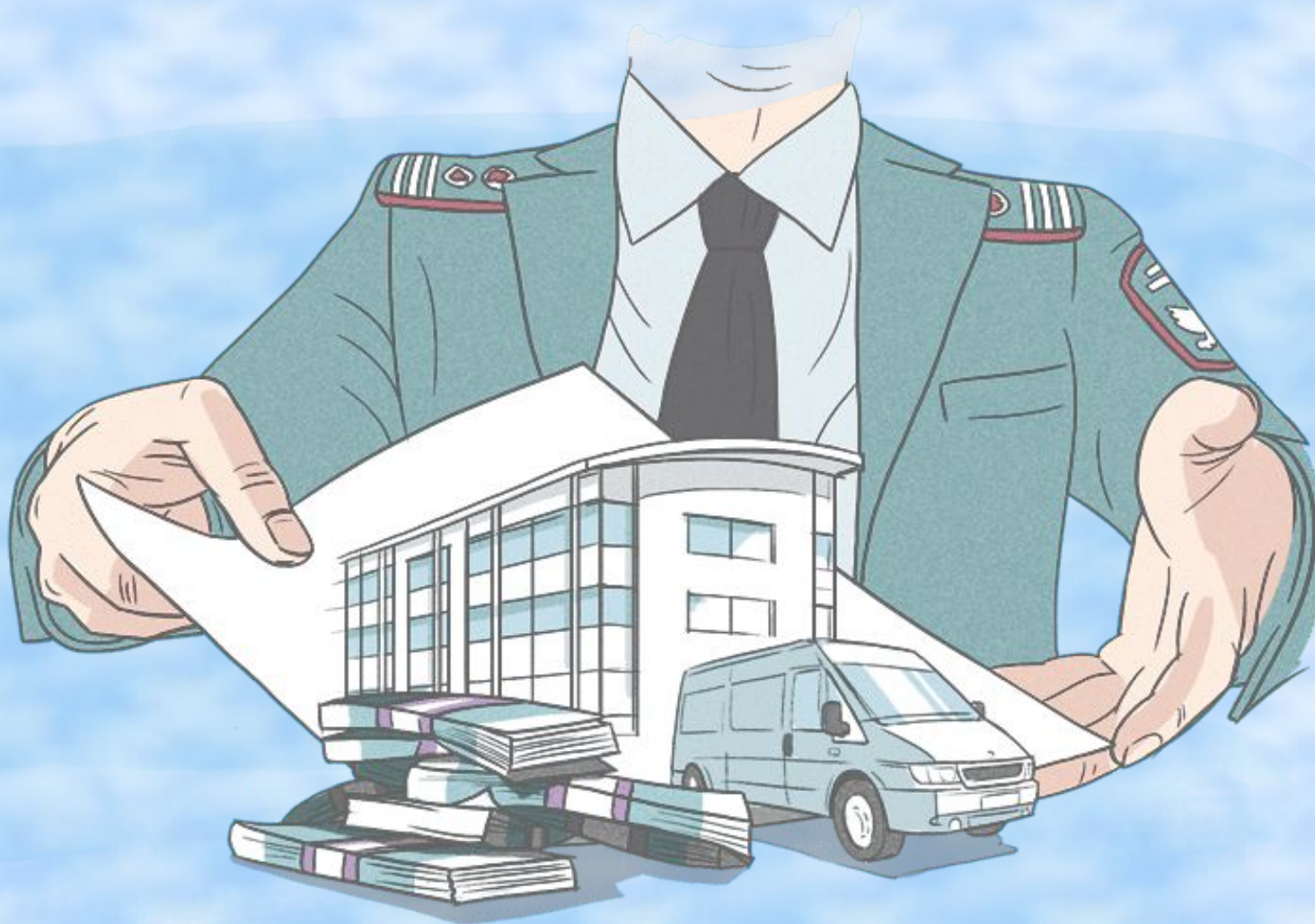
6. Объектом налогообложения является

Объектом налогообложения признаются обстоятельства, имеющие стоимостную, количественную или физическую характеристику, с наличием которых у налогоплательщика возникает обязанность по уплате налога. Видами объектов налогообложения являются реализация товаров (работ, услуг), имущество, прибыль, доход, расход и т.д



7. На что тратятся налоги

В положениях о бюджетировании четко прописано, на что можно тратить деньги, а значит, на что идут налоги. Например, с граждан это содержание бюджетных учреждений, полиция, организации, которыми являются полиция, учреждения здравоохранения, образования и т.д.



Спасибо за внимание