

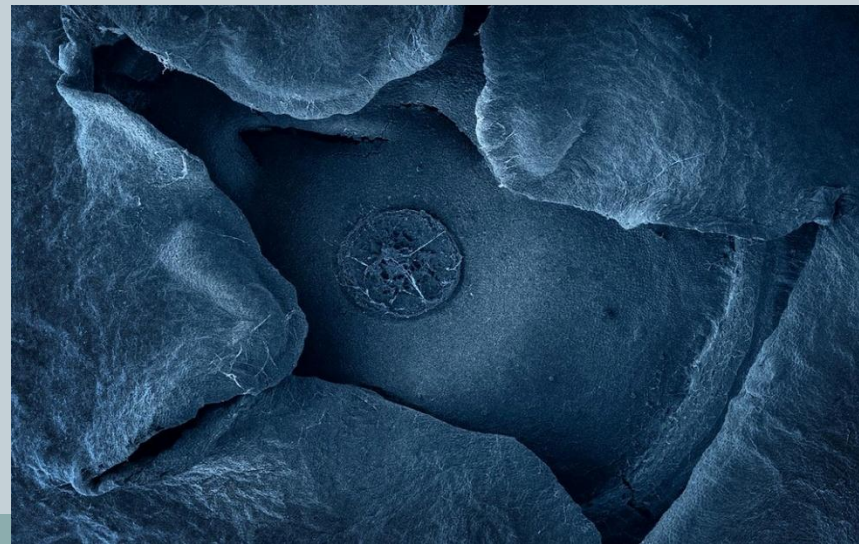
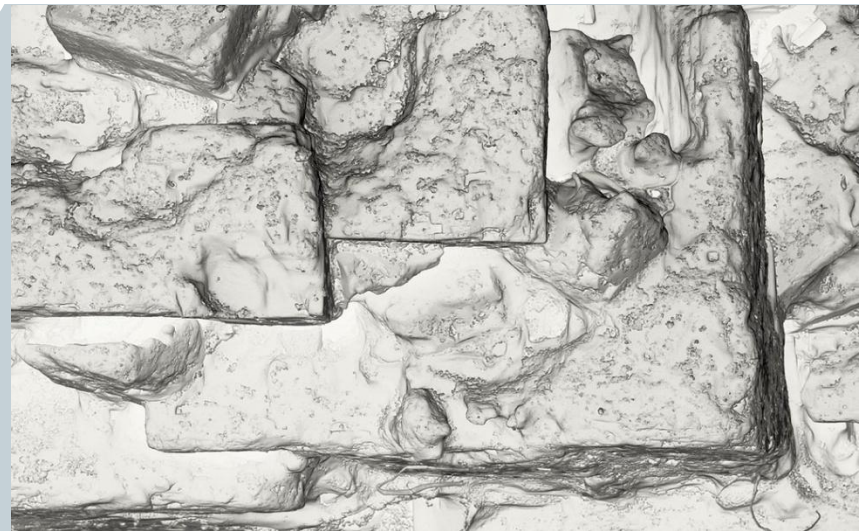
МАКРОСЪЕМКА



ЧЬИ ЭТО РАБОТЫ?



Что здесь изображено?



КАПЛИ ВОДЫ

(летом ○ зимой)



ИГРА СВЕТА



Комментарии к фото на NewsInPhoto.ru

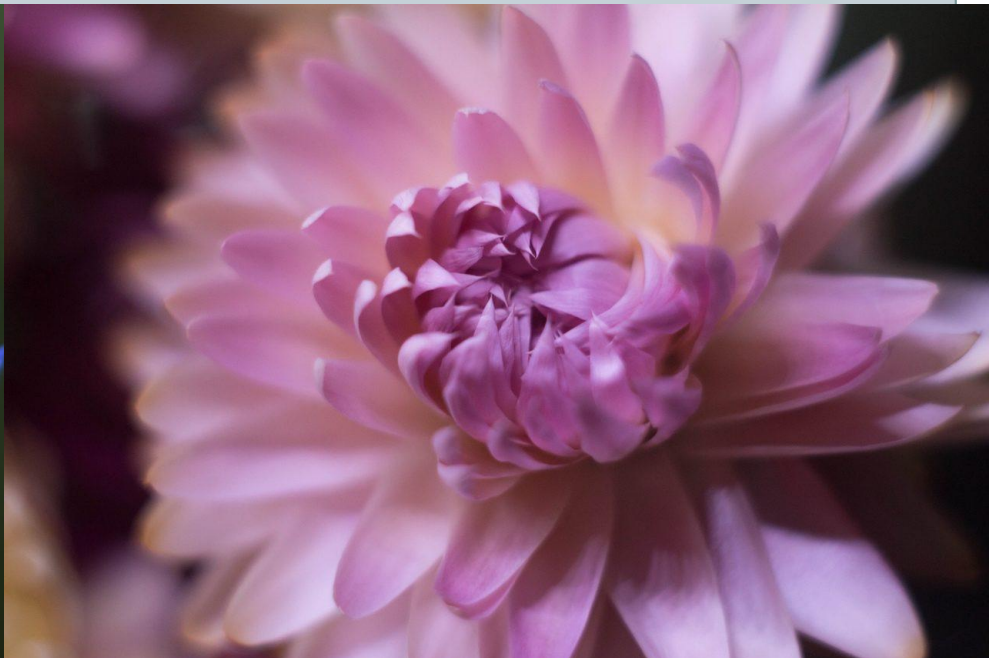
ЛИСТЬЯ (особенно осенью)



ЯГОДКА



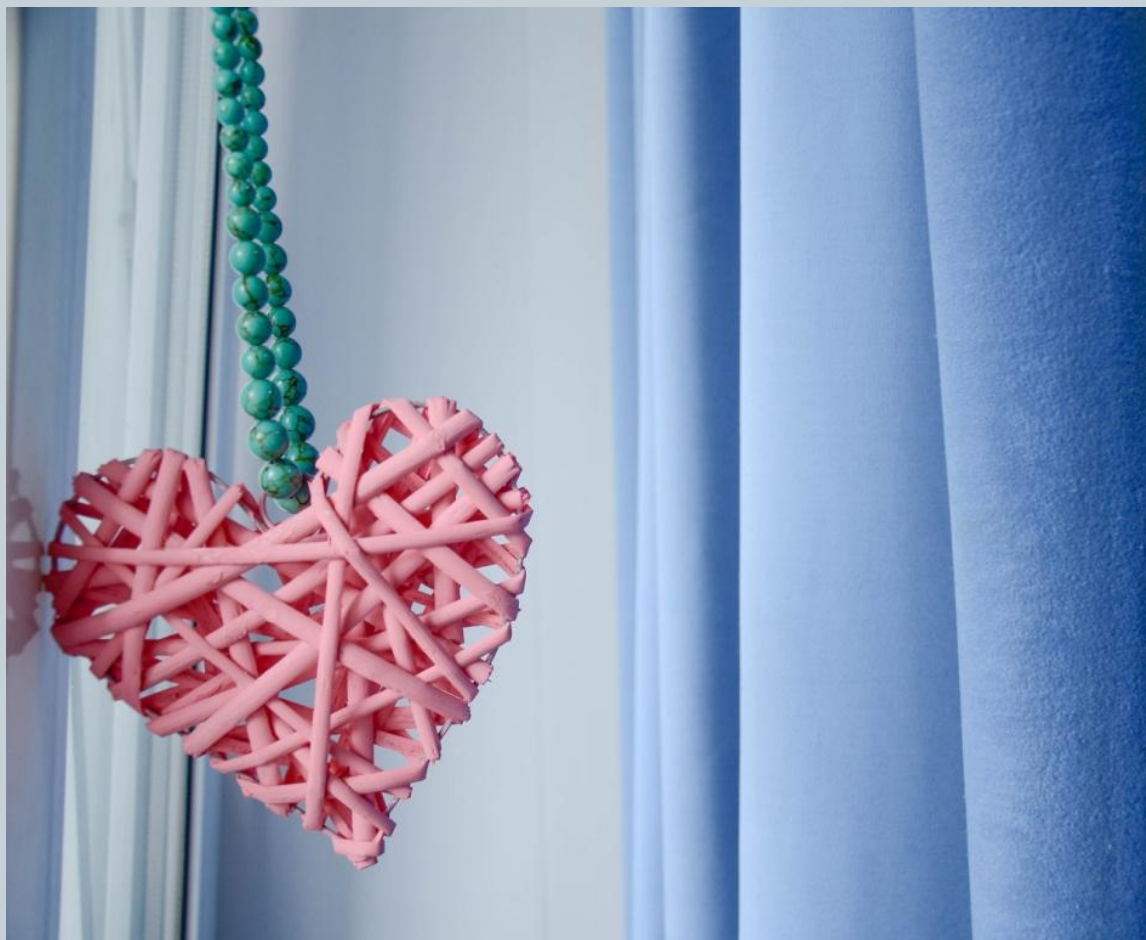
ЦВЕТОЧЕК



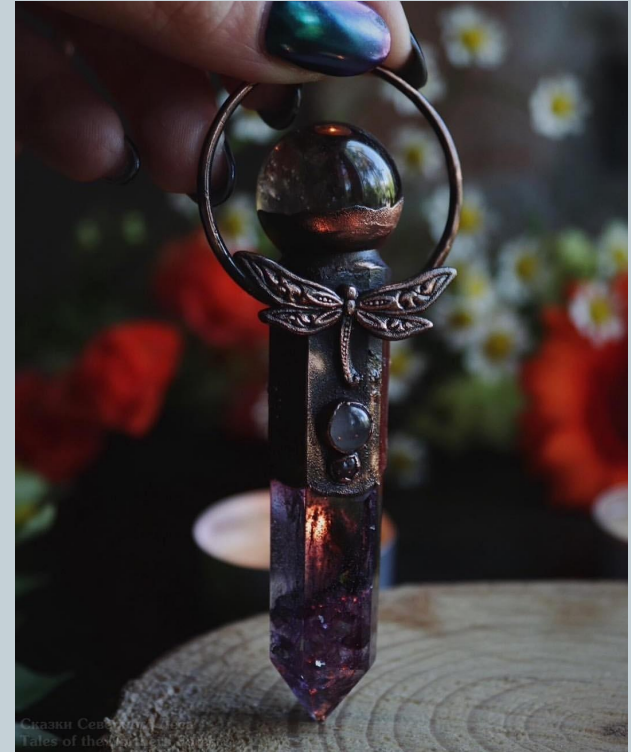
НАСЕКОМОЕ



Бижутерия



ЮВЕЛИРНЫЕ ИЗДЕЛИЯ



ЮВЕЛИРНЫЕ ИЗДЕЛИЯ



Предметы







ОБОРУДОВАНИЕ



Макрокольца

*Просто
Недорого*



Специальный макрообъектив

*Минимальное фокусное
расстояние*

*Повышенная разрешающая
способность*

***Переходник
реверс объектива***



ПРАВИЛА МАКРО



Техническое решение (реверс объектива, макрокольца, спец. режим камеры и т.д.)

Фиксация (штатив, тренога)

Ручная фокусировка

Закрытая диафрагма (16, 22)

Заполняющий свет

Контрастный фон

Отражающая поверхность
(для ювелирных изделий)