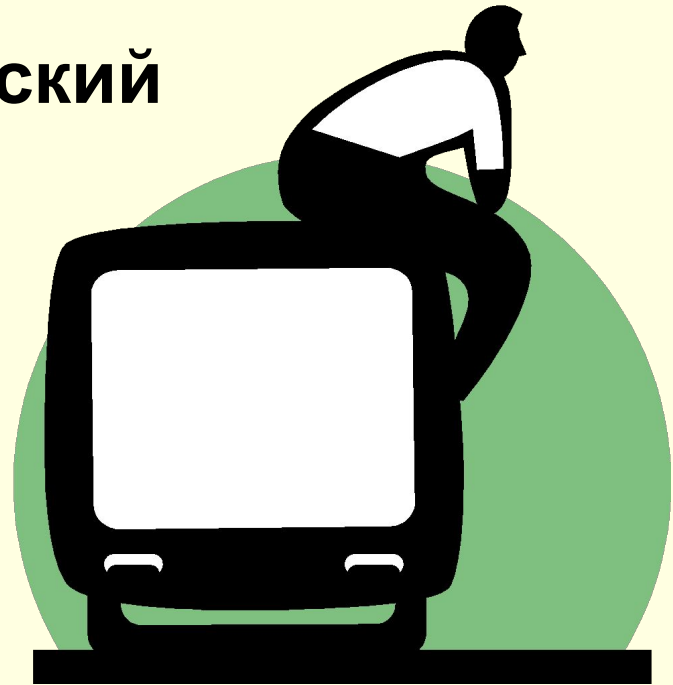


# Знакомство с компьютером

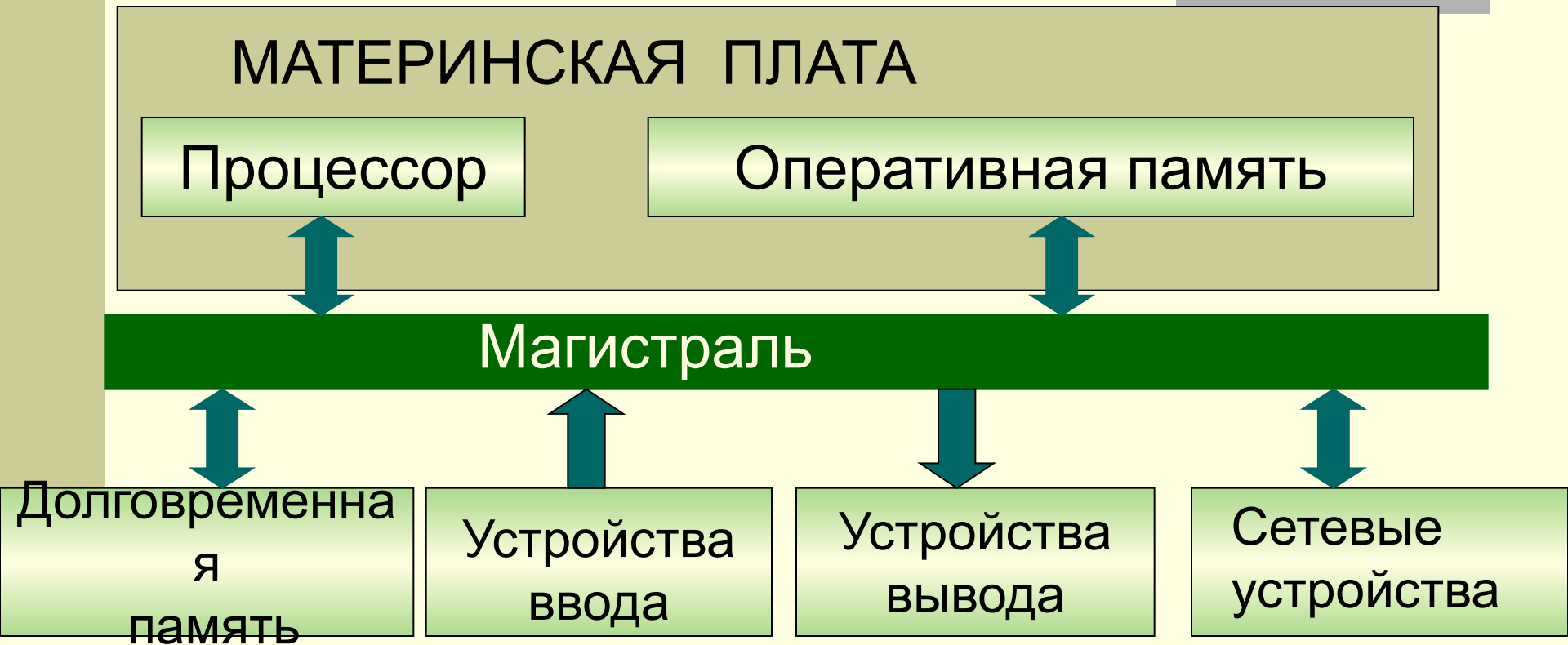
---

**Презентацию подготовила:  
Спиридонова Е.В.**

**г.Петровск-Забайкальский  
школа №6**



# Структурная схема компьютера



Выберите нужный пункт и нажмите левой кнопкой мыши.

ВЫХОД

# Магистраль

---

- Магистраль (системная шина включает в себя три многопроводные шины: *шину данных, шину адреса и шину управления, которые представляют собой многопроводные линии. К магистрали подключаются процессор и оперативная память, а также периферийные устройства ввода, вывода и хранения информации, которые обмениваются информацией на машинном языке (последовательностями 0 и 1 в форме электрических импульсов).*



# Процессор

---

- Процессор реализуется на большой интегральной схеме (БИС), размещающей огромное количество (42 миллиона в *процессоре Pentium 4*) функциональных элементов.
- Важнейшая характеристика, определяющая быстродействие процессора, - тактовая частота (измеряется в мегагерцах (МГц) и гигагерцах (ГГц)). Другая характеристика, влияющая на производительность, - разрядность процессора.

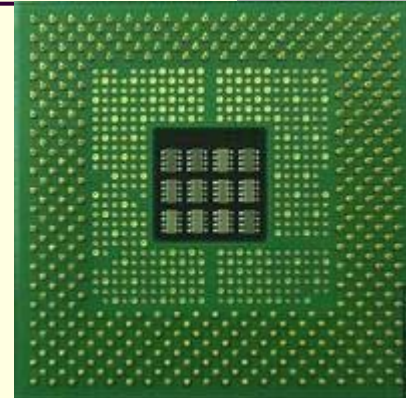


# Процессор Pentium 4.

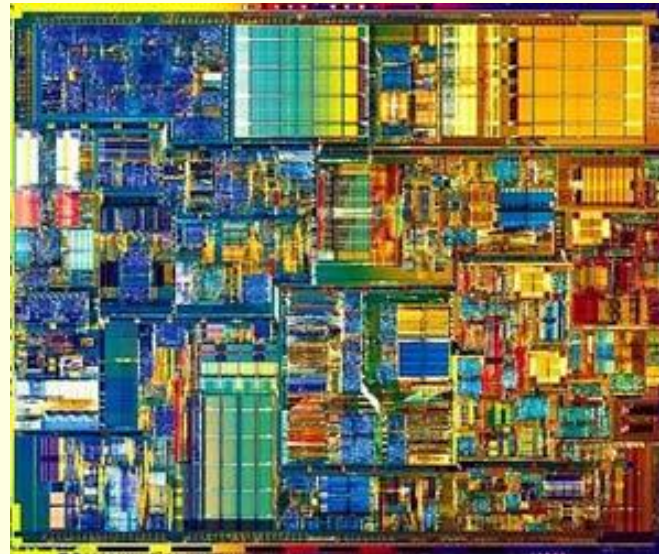
---

Процессор Pentium 4 –  
внешний вид.

Частота 1000-2400 МГц.



**Ядро процессора  
Pentium 4.**



# Оперативная память



**Изготавливается  
в виде модулей  
памяти (DIMM,  
RIMM,DDR)**

Оперативное запоминающее устройство - быстрое запоминающее устройство, непосредственно связанное с процессором и предназначенное для записи, считывания и хранения выполняемых программ и данных...



# Устройства ввода

- 1. Клавиатура
- 2. Мышь
- 3. Джойстик
- 4. Трекбол
- 5. Сканер
- 6. Графический планшет
- 7. Тачпад (панель прямоугольной формы, чувствительная к перемещению пальца)
- 8. Цифровые камеры и ТВ-тюнеры.
- 9. Звуковая карта с микрофоном.



1



2



3

Рис. 13. Джойстик



4



5



6



7



8a



8б



9a



9б



# Устройства вывода

1. Монитор
2. Матричный принтер
3. Струйный принтер
4. Лазерный принтер
5. Плоттер
6. Акустические колонки и наушники.





# Долговременная память

Информационная ёмкость :



1, 44 Мбайт

Дискета



180 Гбайт и более

Винчестер



700 Мб - 4,7 Гбайт

Лазерный диск



Достигает 16 Гбайт

Flash-память

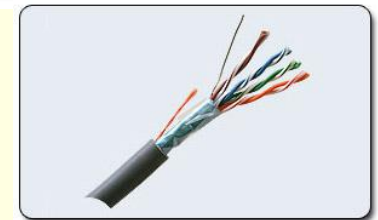


# Сетевые устройства

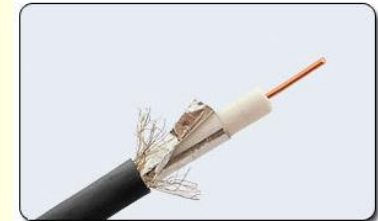
- Сетевой адаптер (например, типа EtherNet)
- Кабеля различных типов (коаксиальные, на витой паре, оптоволоконные)
- Модем



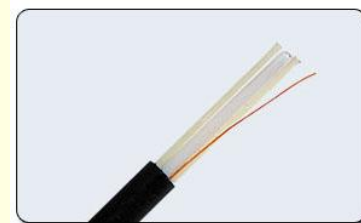
**Витая Пара  
(Twisted Pair)**



**Коаксиальный  
Кабель (Coaxial)**



**Оптоволоконный кабель  
(Optic Fiber)**



**Ну вот и познакомились...**

**Для продолжения  
знакомства в Интернете  
нажмите кнопку:**

