

---

Тема курса

# Аппаратный педикюр

---

Школа Педикюра

Преподаватель: Новицкая Екатерина  
Сергеевна

# Требования к специалисту в соответствии с требованиями СЭС

Маска

Шапочка

Перчатки

Медицинская форма

Очки или защитный экран

Кожаная моющаяся обувь

Хлопковые высокие носки

Коротко подстриженные ногти, ухоженная кожа рук.



---

# Требования гигиены помещения

Предварительная уборка

Текущая уборка

Заключительная уборка

Генерал

**Аламинол, Септолит, Dezaurum, Эстилодез, Максидез.**

---

---

# Антисептика рук

Гигиеническая антисептика

Хирургическая антисептика



---

# Показания к аппаратному педикюру

Сухая тонкая кожа

Сухая гиперкератозная кожа

Диабетическая стопа

---

---

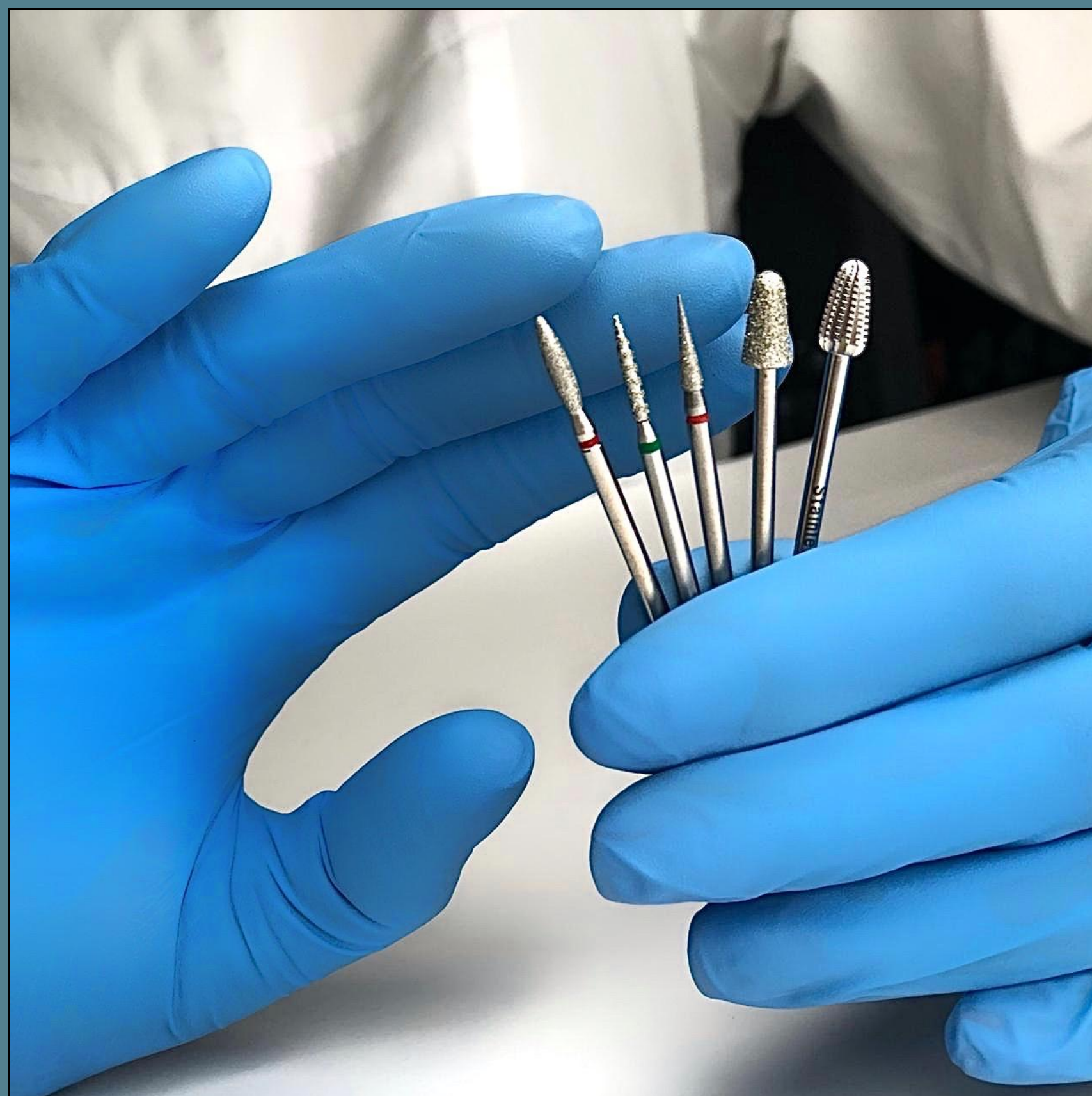
# Противопоказания

Гипергидроз средней и тяжелой степени

---

# Инструменты

---



**Вращающиеся инструменты**

***Тампонодержатель***

***Основа для одноразовой пилочки***

***Кусачки по ногтям***

---

# Корундовые фрезы

Относятся к шлифовщикам





# Алмазные фрезы

■ суперкрупный

■ крупный

■ средний

■ мелкий

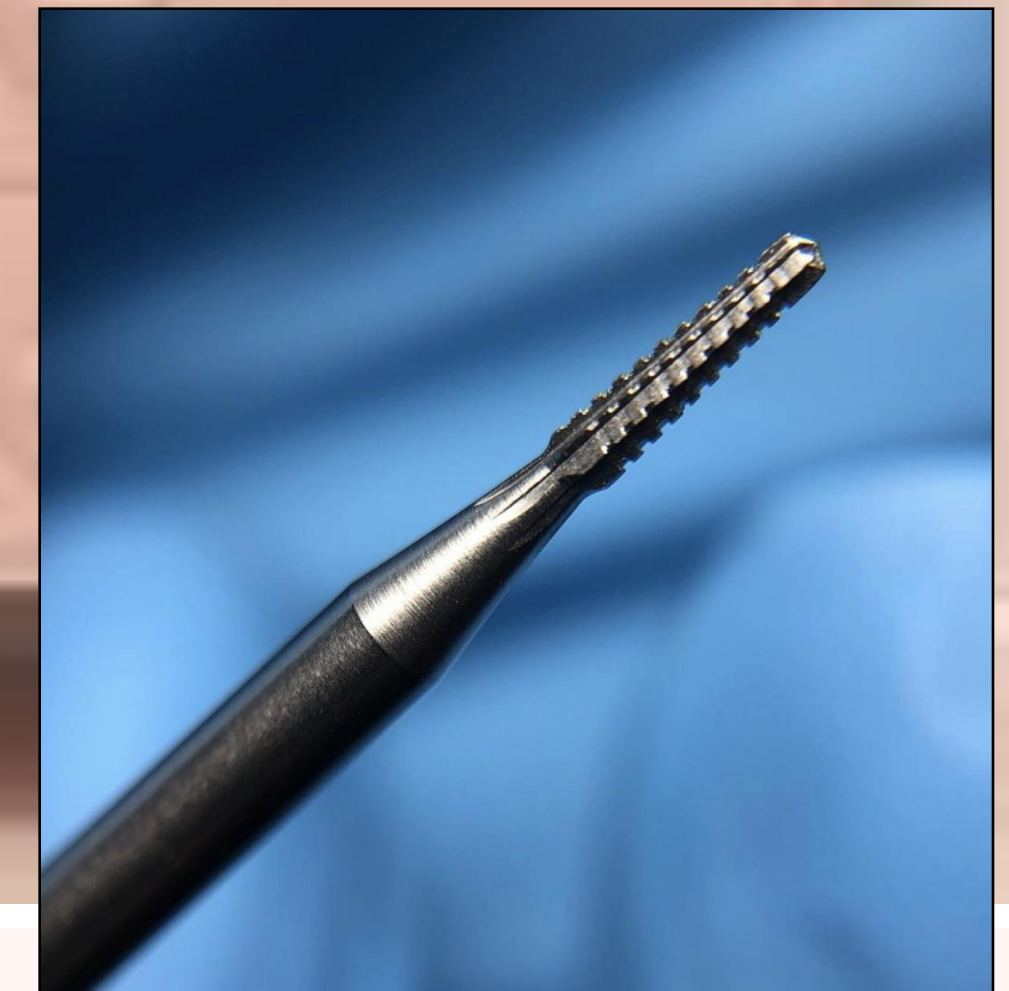
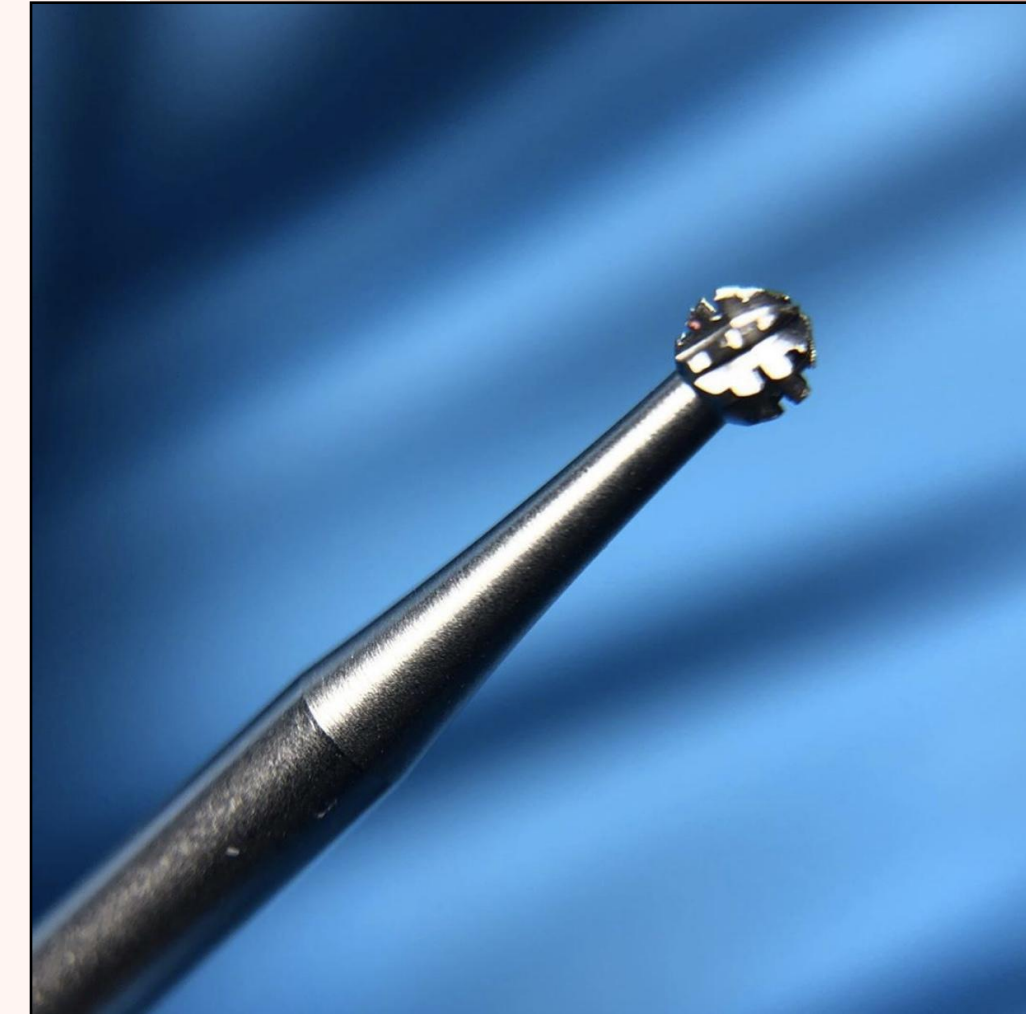
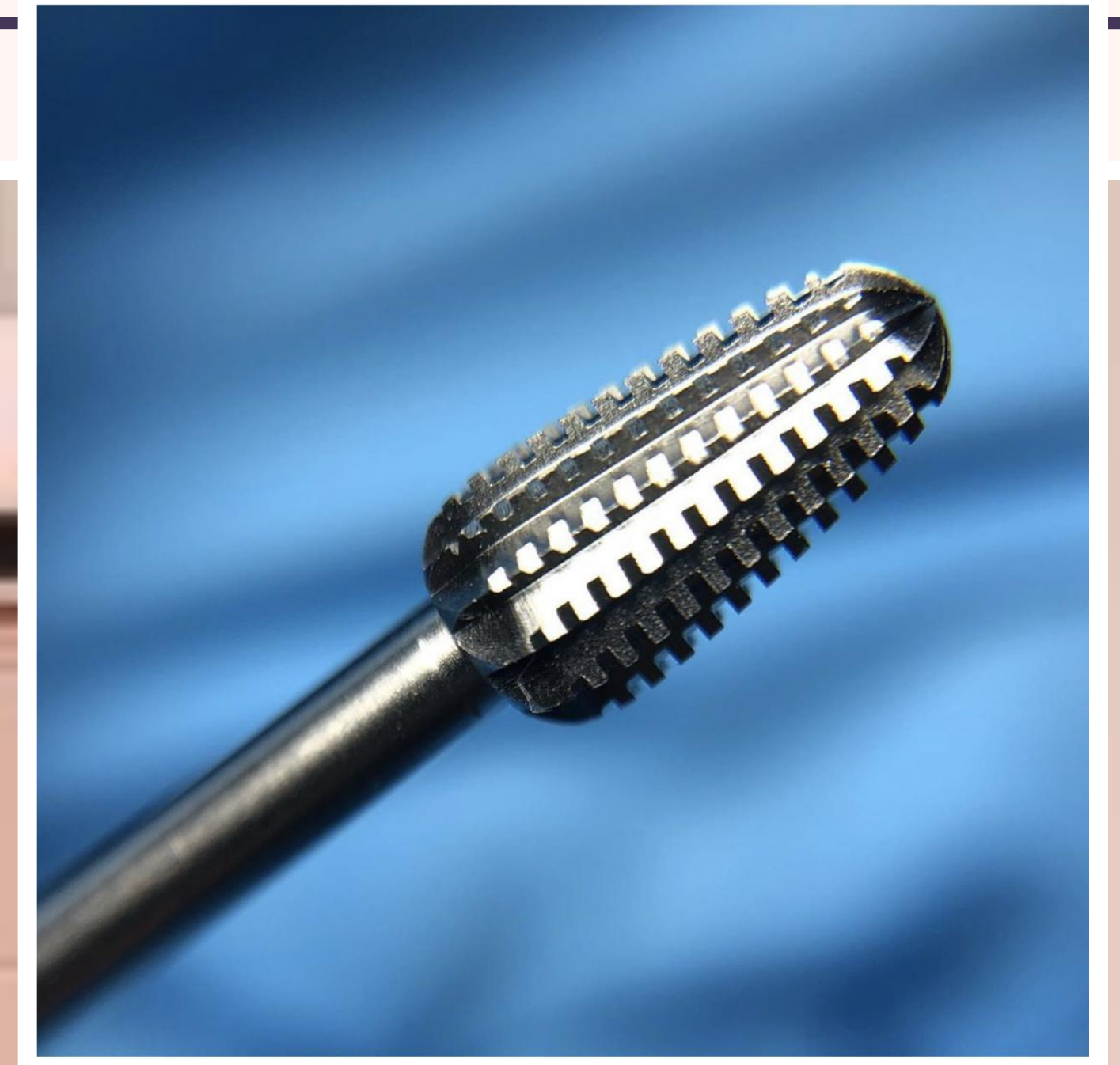
■ экстрамелкий



# Металлические из закаленной стали

Срок службы до 5 лет

- ◆ искусственный материал
- ◆ гиперкератоз
- ◆ трещины
- ◆ стержневые мозоли
- ◆ натоптыши



---

# Резиновые основы

Диаметр 05, 07, 10, 13, 15, 16.

Образивность 0,60; 0,80; 150; 320.



# Выбор аппарата

## С пылесосом

Можно работать любыми вращающимися инструментами

Без пылесоса, без пульверизатора

Не допустимо работать в педикюрных кабинетах.

Только для домашнего использования или для работы по рукам

## С пульверизатором

Допустимо работать только металлическими вращающимися инструментами



# Размягчители

## Водный

карбамид (мочевина)  
20%, феноксиэтанол,  
парабены, аллантоин.

**BAEHR**



## Пенный

с мочевиной (25%) и  
глицерином (15%)



## Гелевый

мочевина, карбомер,  
феноксиэтанол, аллантоин.



---

# Ход работы

Антисептик клиенту на ноги (1-2 мин)

Хирургическая антисептика

Убираем длину, выводим форму пилкой

Пушером поднимаем кутикулу

Первой фрезой поднимаем кутикулу, зачищаем птеригий, вычищаем боковые пазухи, шлифуем НП (при необходимости)

Второй фрезой проходим только по боковым пазухам

Третьей фрезой срезаем кутикулу, шлифуем боковые валики

---

---

**Обрабатываем стопу, абразивность колпачка подбираем по типу кожи.**

**Смываем опил антисептиком, наносим крем**

**Наносим размягчитель на пальцы (1-2 мин)**

**Тампонодержателем выводим опил, проверяем углы.**

**Антисептик, масло.**

**Убираем кабинет**

**Гигиеническая антисептика**

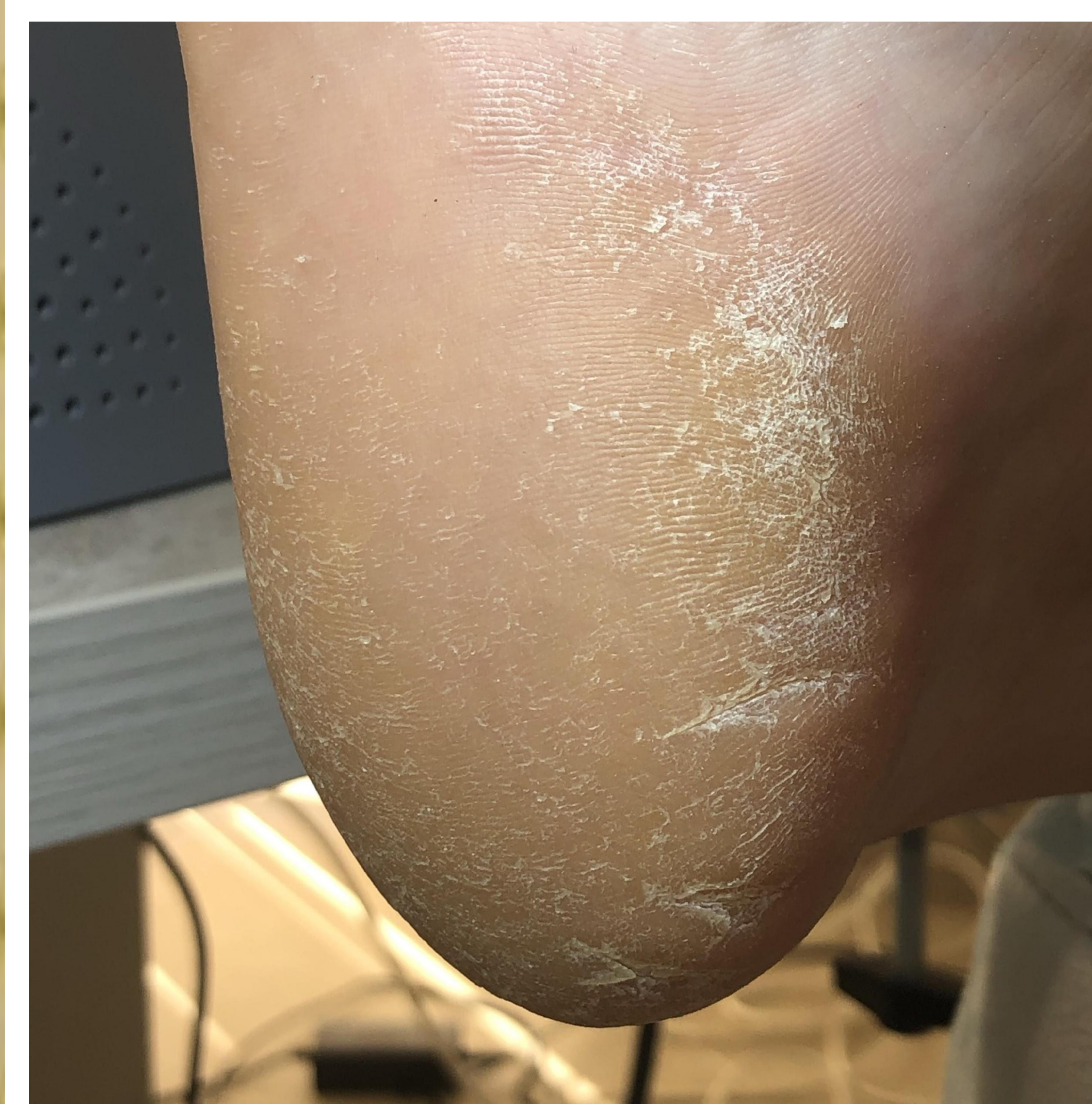
---

# Обработка трещин

Всегда начинаем с крупного колпачка и крупного абразива.

По мере истончения трещины, уменьшаем диаметр и абразивность

Дорабатываем фрезами по трещинам





---

# Обработка стержневой мозоли

Колпачком диаметром 5, образивность 80  
грид, стачиваем верхний слой кератоза.

Бором с поперечными насечками  
высверливаем стержень мозоли

Закладываем восстанавливающую мазь

Заклеиваем Fleccy web

