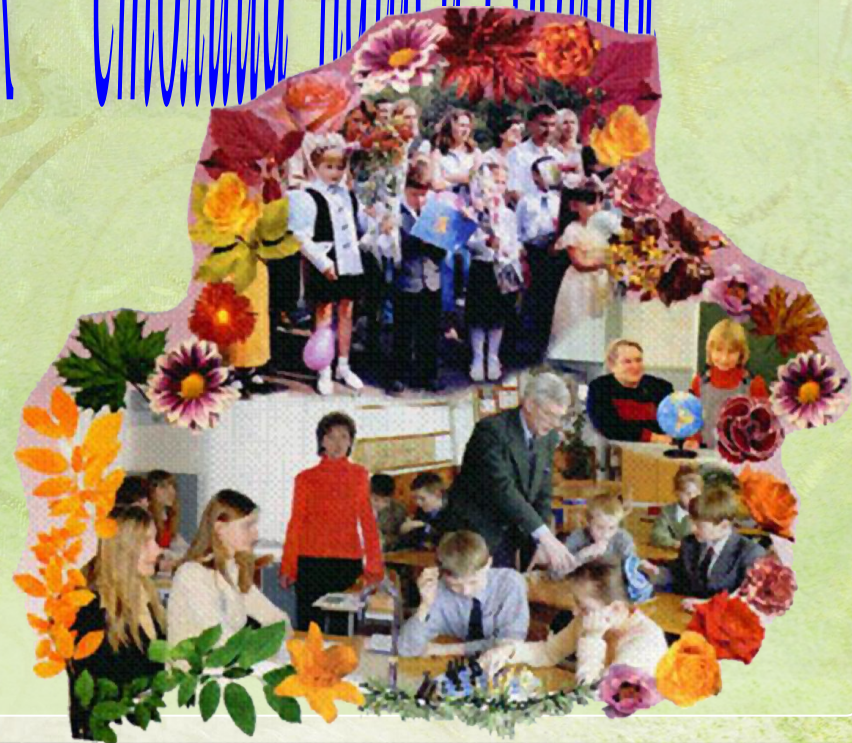


Мы живем в Республике Беларусь Минск — столица нашей Родины

**Человек и мир**  
**1 класс**



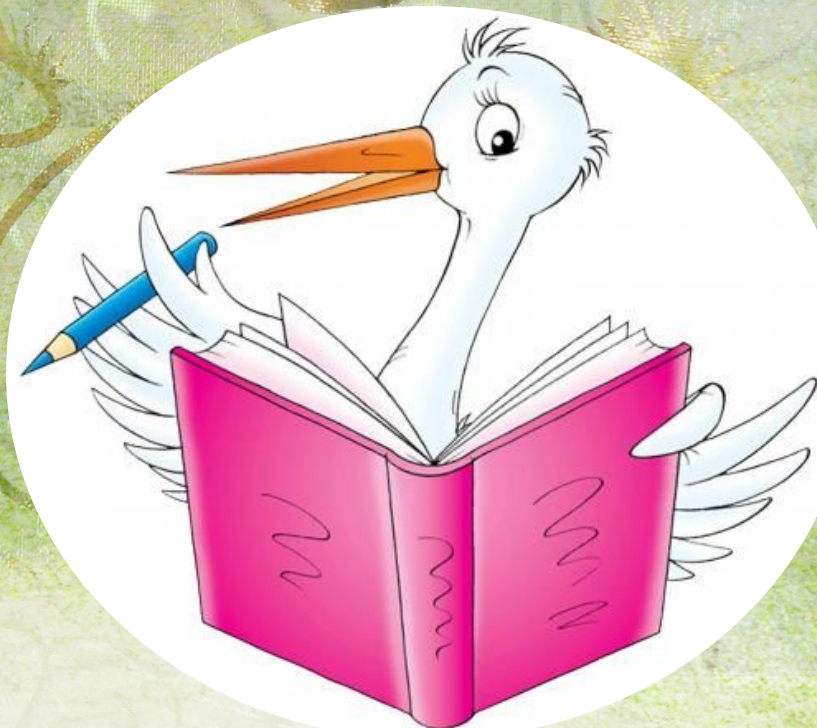
## **Цель:**

- ★ формировать понятия «Родина», «столица»;**
- ★ познакомить с символикой Республики Беларусь;**
- ★ воспитывать любовь к родному краю.**





# Что такое Родина?



# Наша Родина — Республика Беларусь.



В каждой стране, у каждого народа есть свой язык, обычай, а также символы: **герб**, **флаг** и **гимн**.



**Герб** — это рисунок,  
на котором  
отображены некоторые  
особенности народа,  
страны.



**Герб Великобритании**

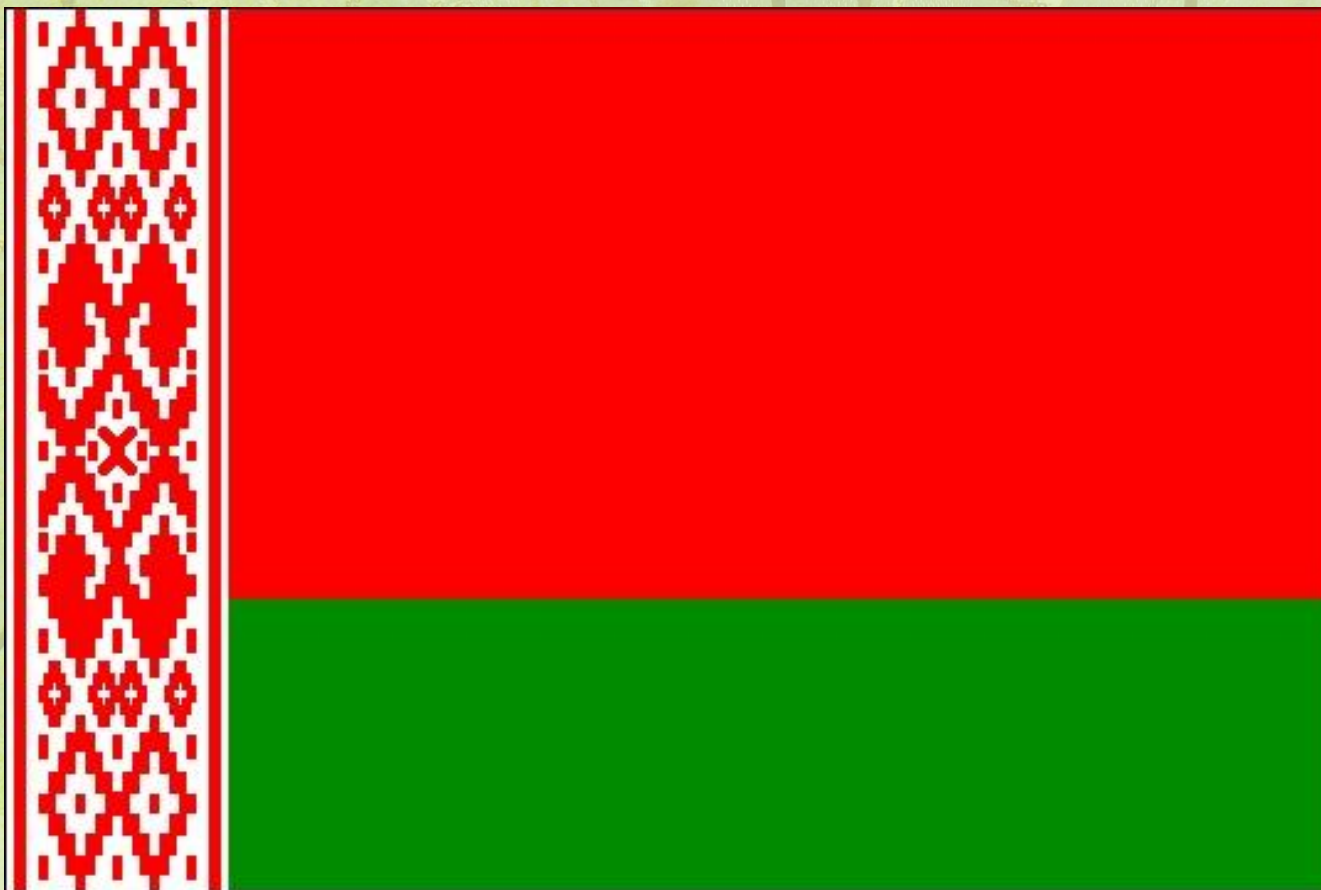




# Герб Республики Беларусь



# *Флаг Республики Беларусь*





# Дзяржаўны гімн Рэспублікі Беларусь

*Словы М. Клімковіча, У. Карызны;  
музыка Н. Сакалоўскага*

Мы, беларусы — мірныя людзі,  
Сэрцам адданыя роднай зямлі,  
Шчыра сябруем, сілы гартуем  
Мы ў працавітай, вольнай сям'і.  
Слаўся, зямлі нашай светлае імя,  
Слаўся, народаў братэрскі саюз!  
Наша любімая маці-Радзіма,  
Вечна жыві і квітней, Беларусь!

Разам з братамі можна вякамі  
Мы баранілі родны парог,  
У бітвах за волю, бітвах за долю  
Свой здабывалі сцяг перамог!  
Слаўся, зямлі нашай светлае імя,  
Слаўся, народаў братэрскі саюз!  
Наша любімая маці-Радзіма,  
Вечна жыві і квітней, Беларусь!

Дружба народаў — сіла народаў —  
Наш заповітны, сонечны шлях.  
Горда ж узвіся ў ясныя высі,  
Сцяг пераможны — радасці сцяг!  
Слаўся, зямлі нашай светлае імя,  
Слаўся, народаў братэрскі саюз!  
Наша любімая маці-Радзіма,  
Вечна жыві і квітней, Беларусь!



# ФИЗКУЛЬТМИНУТКА



**Беларусь — край  
лесов, голубых рек  
и озёр.**





# БЕРЁЗА



1

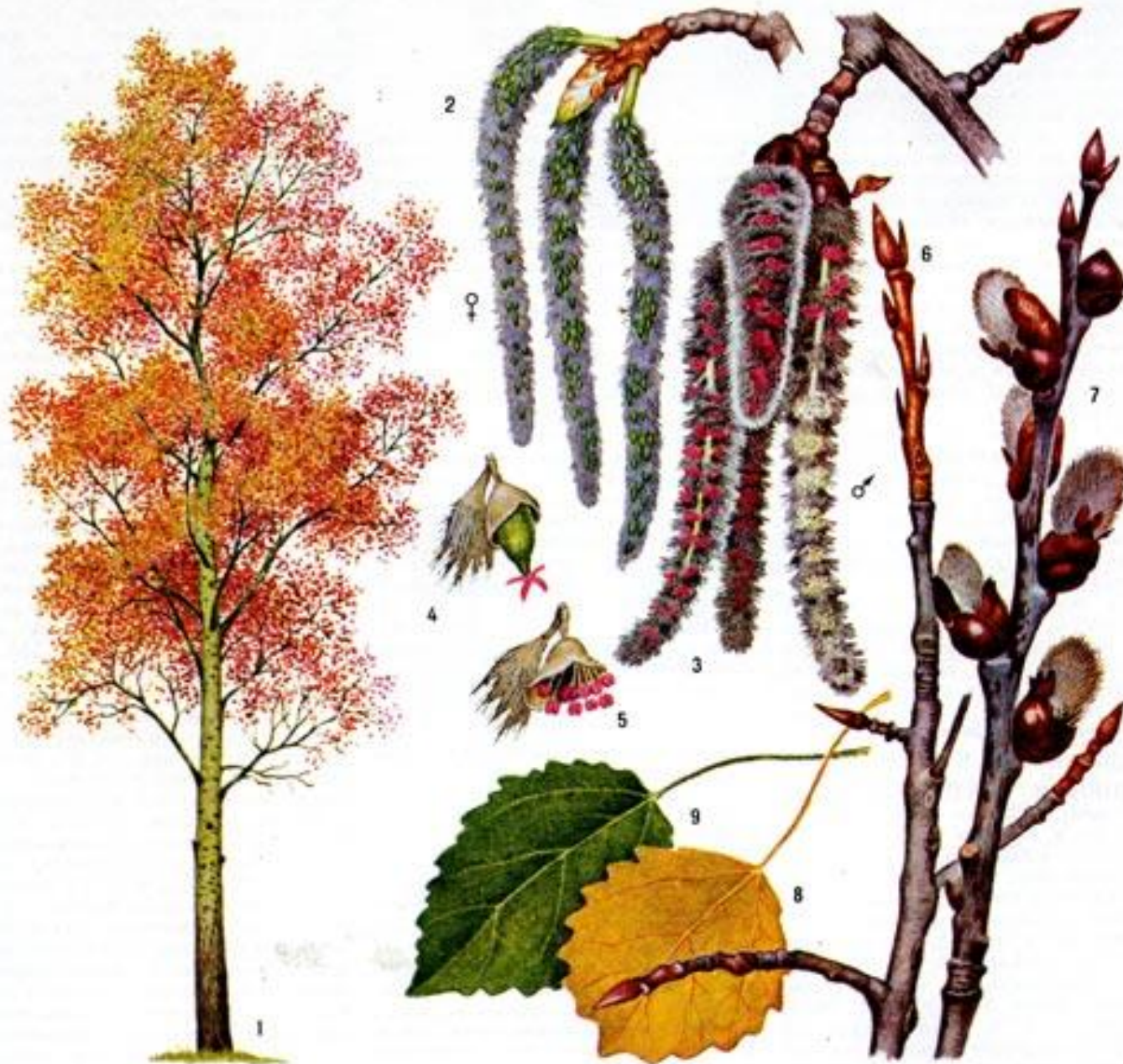


СОСНА



# ЕЛЬ





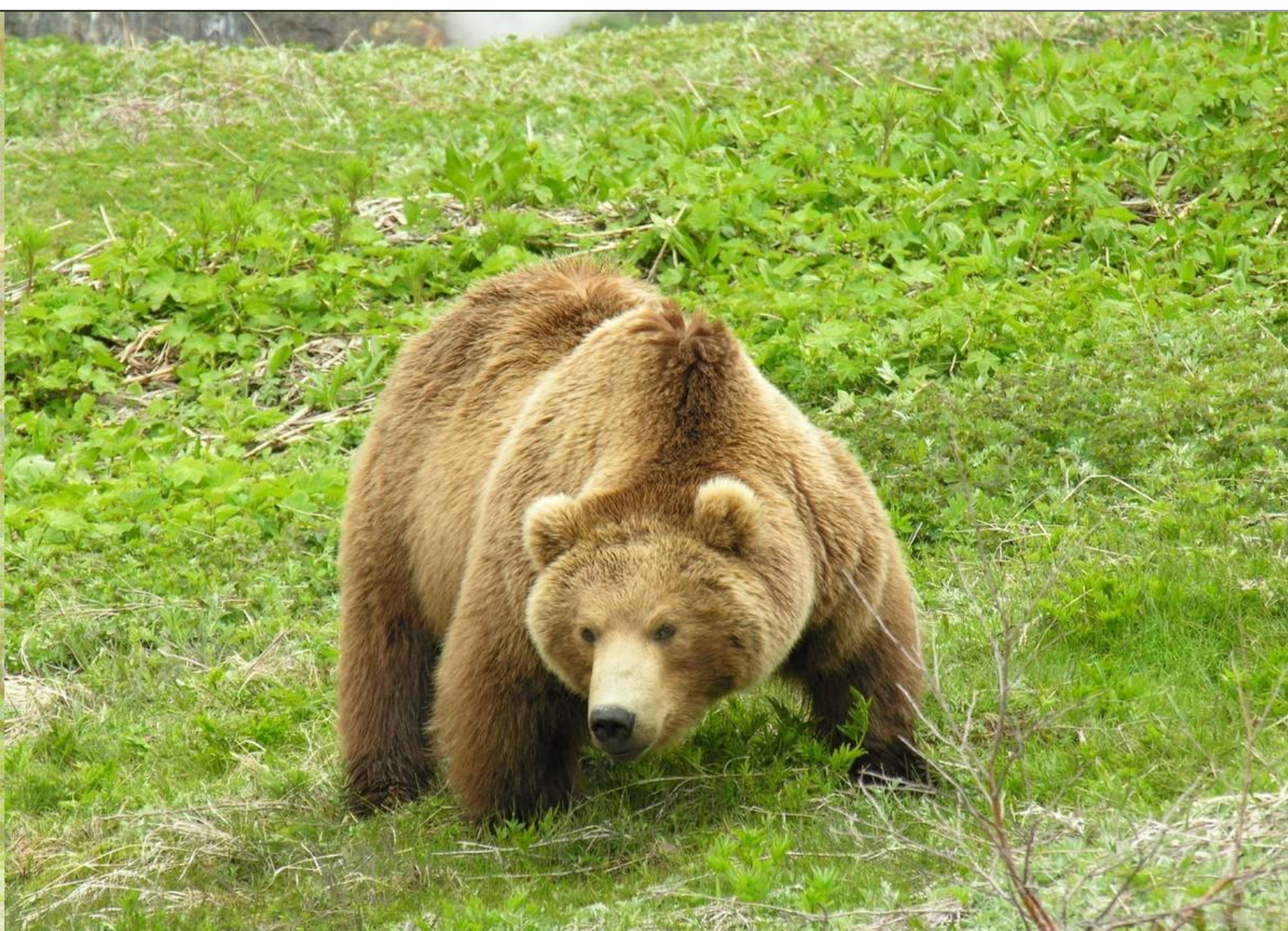
# ОСИНА



**ЗУБР**



**БЕЛКА**



# МЕДВЕДЬ




УЖ



# КАМЫШОВАЯ ЖАБА



# АИСТ

A photograph of a lush forest with many birch trees. The trees have characteristic white bark with dark lenticels. The foliage is dense and green. A semi-transparent green rectangular box is overlaid on the lower half of the image, containing text in a bold, black, sans-serif font.

**Есть лес — береги,  
много леса — не губи,  
мало леса — посади.**



**В нашей  
республике  
6 областей.**





**Минск —  
столица нашей  
Родины.**





**Президент Республики Беларусь  
Александр Григорьевич Лукашенко**

A traditional Japanese wooden arched bridge spans a pond in a lush garden. The bridge is made of dark wood and has a curved railing. The garden is filled with various green plants, including ferns and pine trees. In the background, there are trees with red leaves, possibly Japanese maples. The overall scene is peaceful and scenic.

# ФИЗКУЛЬТМИНУТКА



## Игра «Да-нетка»

**Место, где человек  
родился и вырос,  
называется Родиной?**

**Да**

**Нет**

# Молодцы!



**Место, где человек  
родился и вырос,  
называется  
Родиной.**





## Игра «Да-нетка»

**Наша Родина —  
Беларусь?**

**Да**

**Нет**



**Молодцы!**



**Наша Родина —  
Беларусь.**





## Игра «Да-нетка»

**Столицей нашей  
республики является  
Брест?**

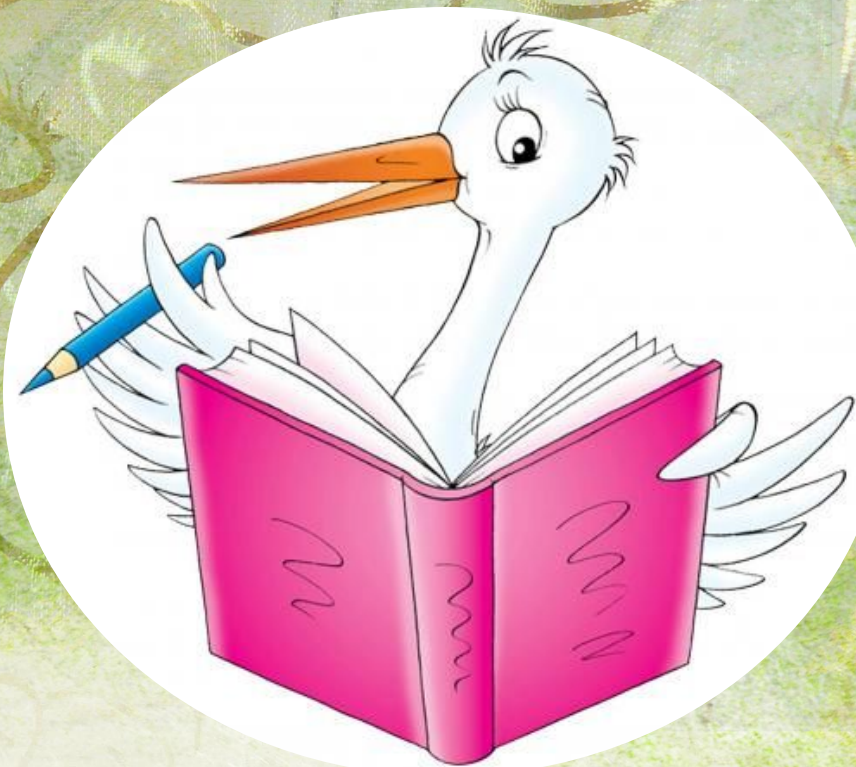
**Да**

**Нет**

# Молодцы!



Столицей нашей  
республики  
является **Минск.**





## Игра «Да-нетка»

**Символы страны —  
герб, флаг и гимн?**

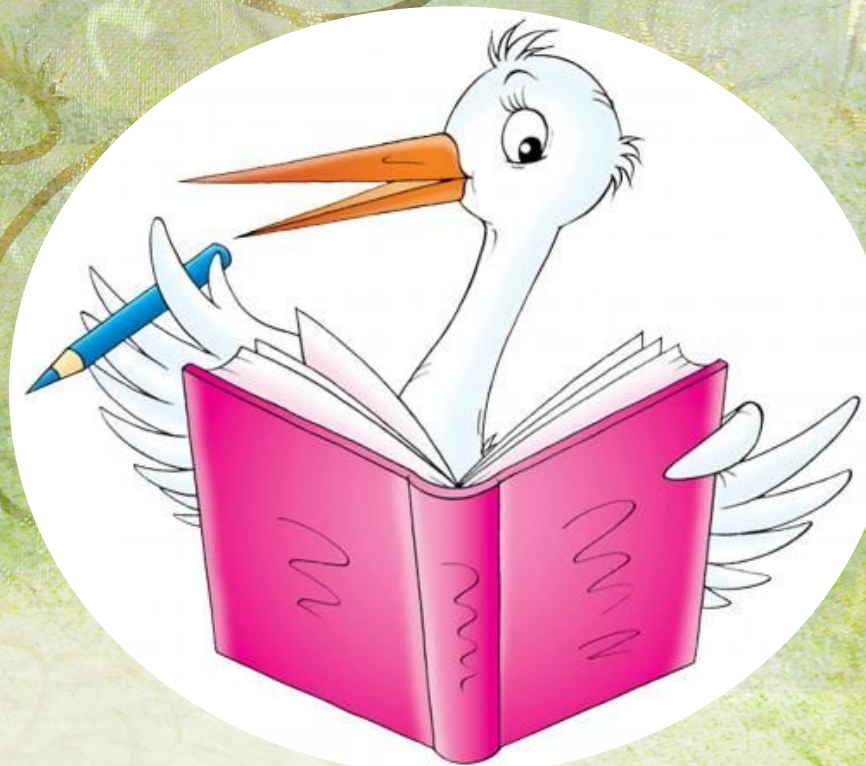
**Да**

**Нет**

**Молодцы!**



**Символы страны —  
герб, флаг и гимн.**







## Игра «Да-нетка»

**На гербе Беларуси есть  
изображение меча?**

**Да**

**Нет**

**Молодцы!**



На гербе Беларуси  
**нет** изображения  
меча.





## Игра «Да-нетка»

**Цвет белорусского  
флага красно-бело-  
зелёный?**

**Да**

**Нет**

# Молодцы!



Цвет белорусского  
флага **красно-  
бело-зелёный.**



**Конец!**

