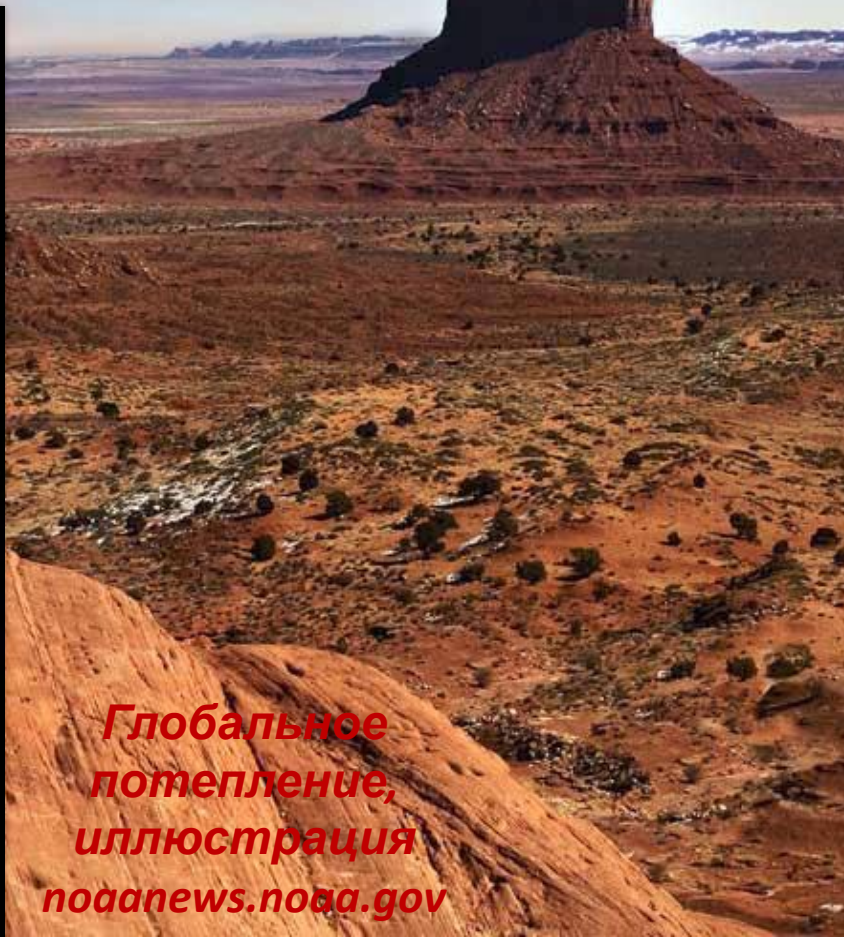
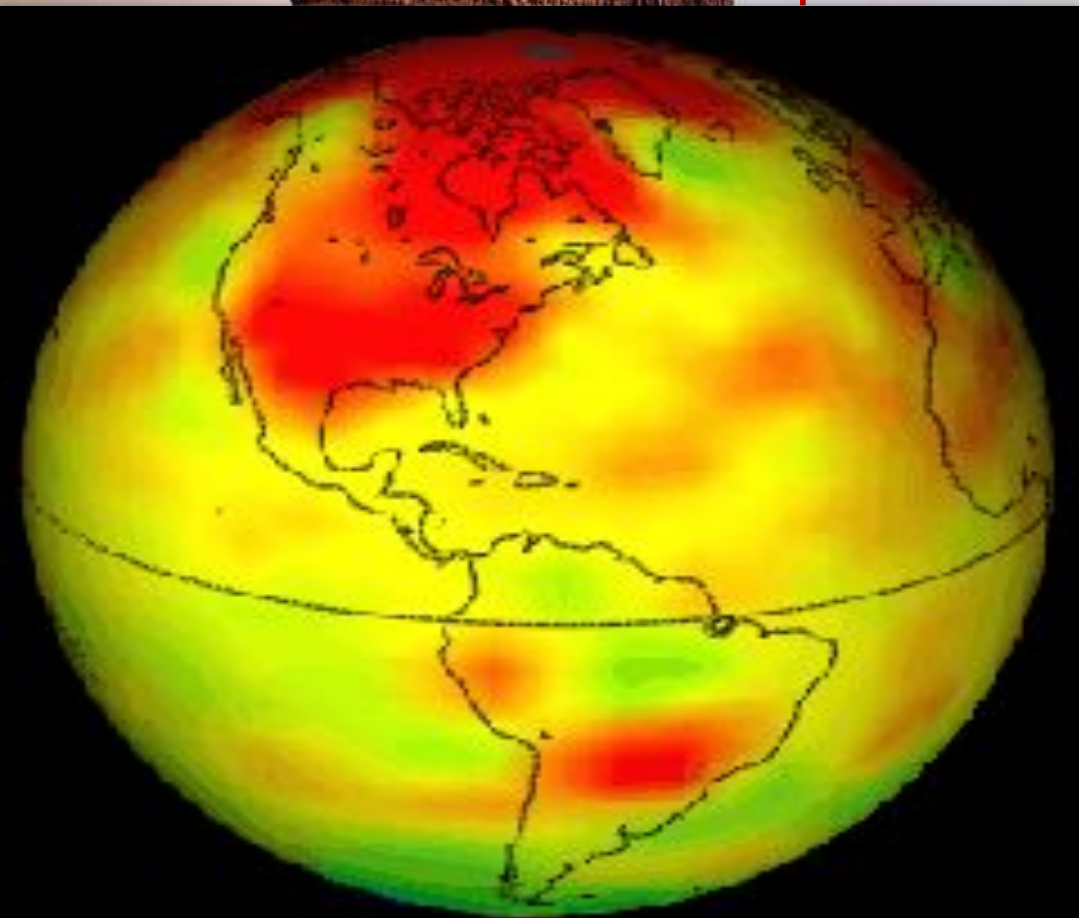




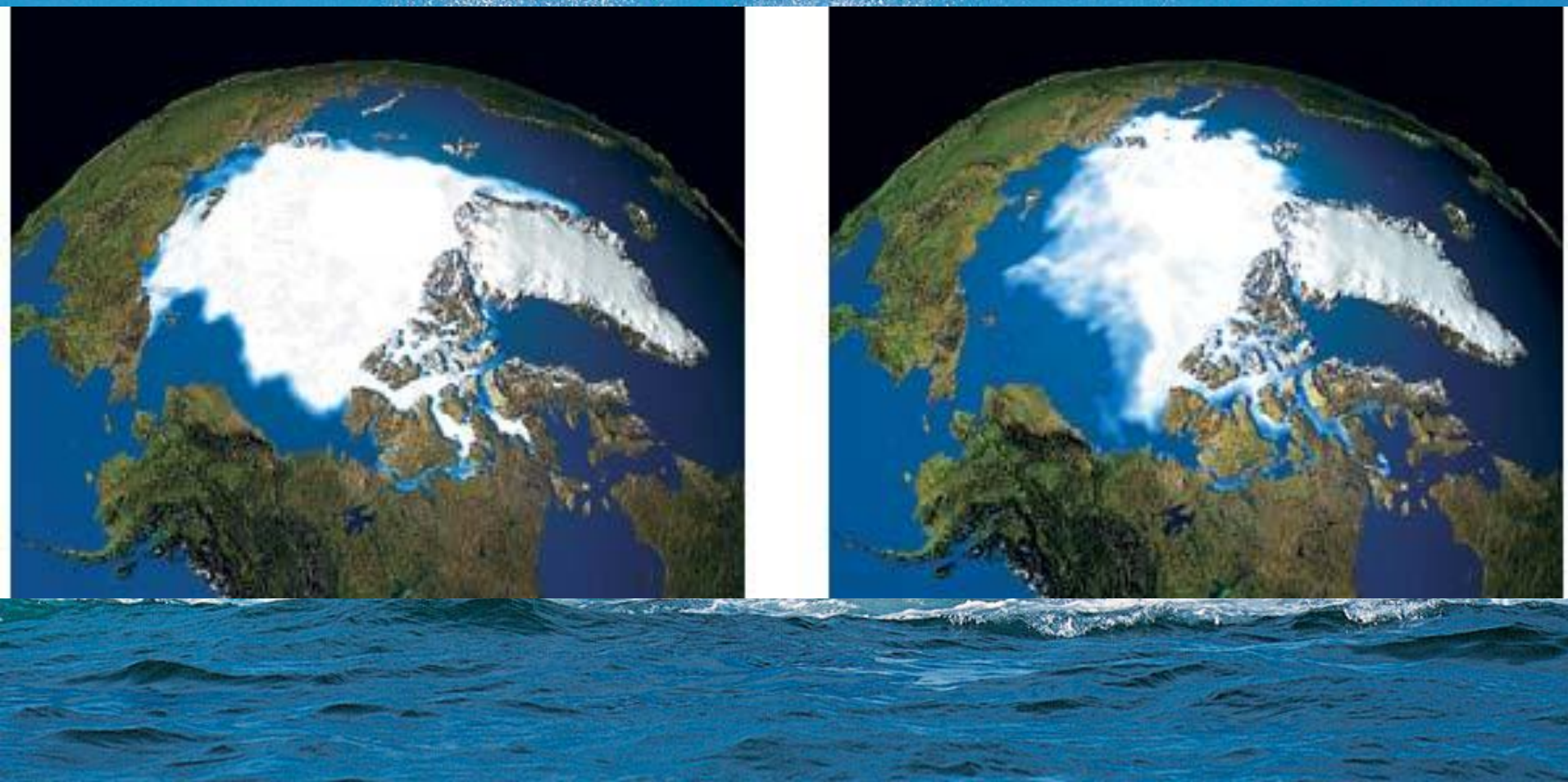
Презентация по теме: Глобальное потепление.

Глобальное потепление (Global warming) - это процесс постепенного увеличения среднегодовой температуры атмосферы Земли и Мирового океана. **Изменение климата на Земле** происходит как в результате естественных внутренних процессов, так и в ответ на внешние воздействия, как антропогенные, так и неантропогенные.

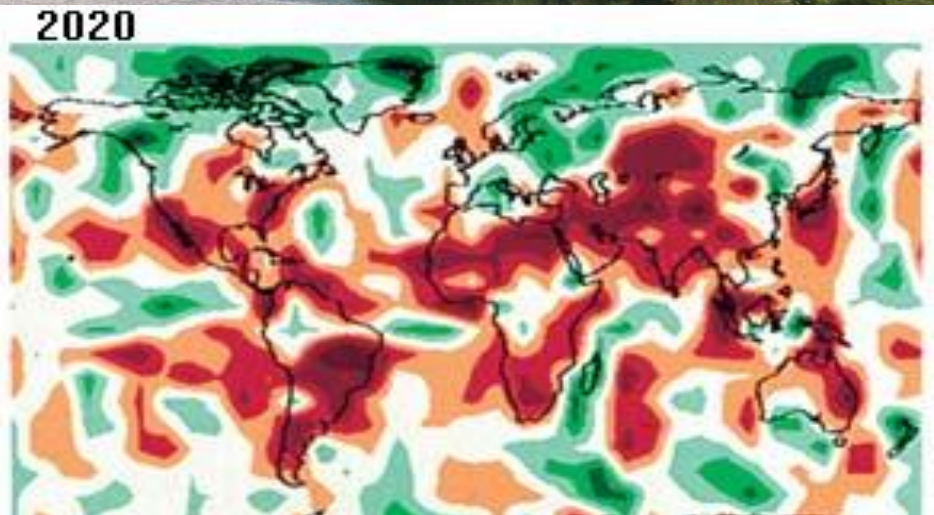
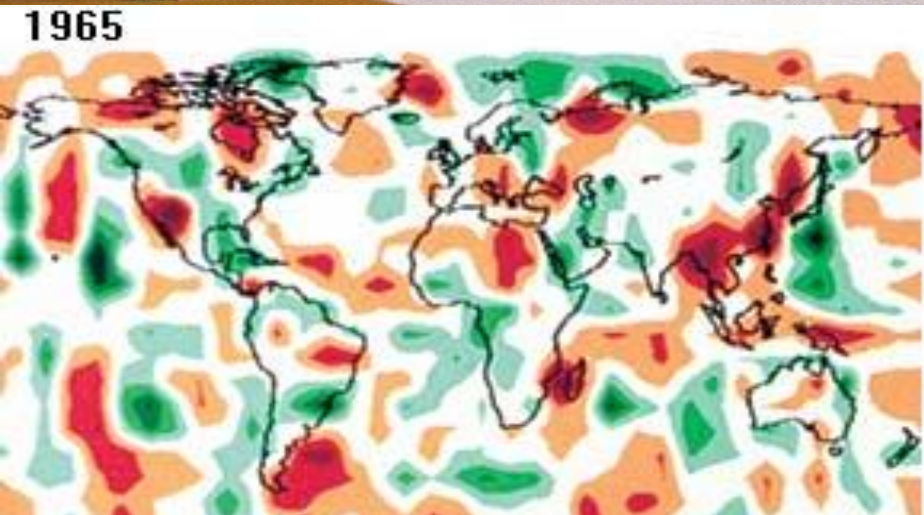
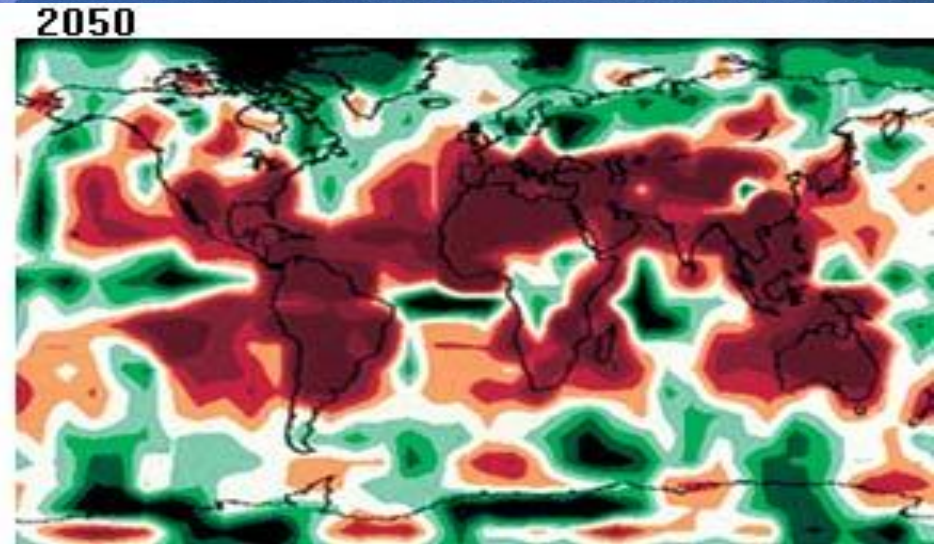
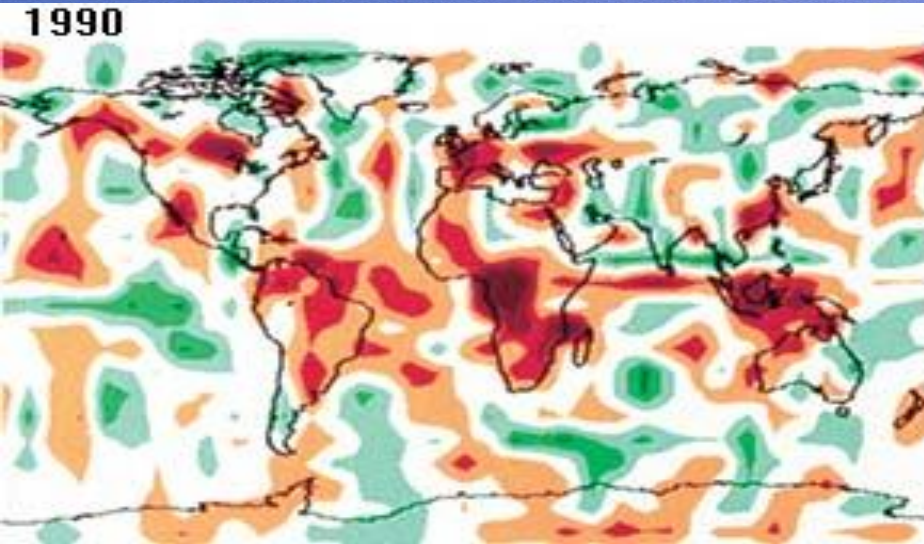


**Глобальное
потепление,
иллюстрация
noaa.gov**

За четверть века, с 1979 (фото слева) по 2003 (фото справа) год, область, покрытая арктическим льдом, заметно уменьшилась. Многие ученые связывают это явление с начавшимся глобальным потеплением



Прогноз роста засушливых областей, вызванных глобальным потеплением. Моделирование выполнено на суперкомпьютере в Институте космических исследований им. Годдарда (NASA, GISS, США)



Выбросы парниковых газов странами, наиболее активно сжигающими нефть, 2000 году.

При торговле квотами на выброс парниковых газов цена за тонну CO_2 составляет от 10 до 20 евро. При сжигании угля, нефти и газа в атмосферу сегодня выбрасывается около 20 млрд. тонн углекислого газа в год



Анализ данных показывает, что в течение последнего столетия наша планета Земля разогрелась на один градус выше среднего показателя. По предположению ученых в ближайшие 50 лет температура поднимется еще на 3-5 градусов, что приведет к тяжелым последствиям как для Земли, так и для людей и животного мира.




по прогносам у теплых, к концу 21 века температура на Земле повысится в среднем на 4-5 градусов Цельсия (существуют и более пессимистические прогнозы). Надо заметить, что климат на нашей планете постоянно меняется: эпохи глобальных потеплений сменяются ледниковыми периодами и наоборот.



Вполне возможно, что во всем происходящем виноваты естественные процессы, имеющие ту же природу, что и чередование малых и больших ледниковых периодов. Неожиданно высокая сегодняшняя скорость изменения температуры может быть лишь краткосрочным эпизодом, который впоследствии окажется рядовым всплеском на графике.



An aerial photograph of a vast, arid landscape featuring a prominent, circular, crater-like geological formation. The terrain is characterized by intricate, winding patterns of erosion and sedimentation, creating a complex, maze-like appearance. The colors range from light tan and beige to deep, dark brown and black, highlighting the diverse geological features. The formation in the center is a large, roughly circular depression with a distinct rim and a darker interior, possibly a caldera or a similar volcanic feature. The surrounding area is filled with smaller, interconnected ridges and valleys, suggesting a long history of erosion and tectonic activity. The overall scene is one of a rugged, ancient, and geologically rich environment.

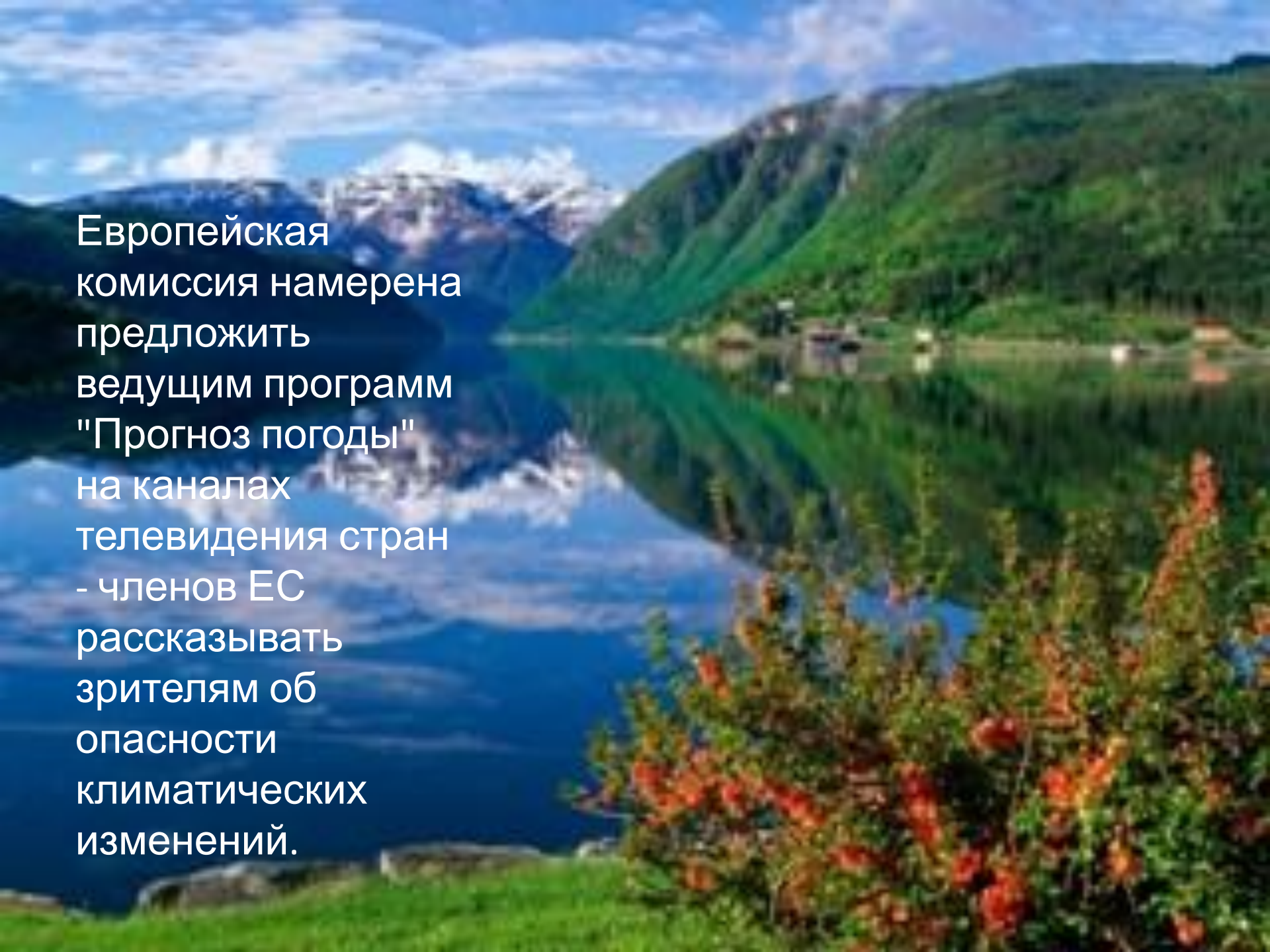
Исследование
изменений климата —
это передний край науки.
Для измерения уровня
моря и ледников
используются самые
современные
спутниковые
технологии, для
моделирования климата
— мощные
суперкомпьютеры.
Данные собираются из
глубин океанов и из
стратосферы, из

- Если любой здравомыслящий человек посмотрит в окно и проследит, что происходит с климатом в последние годы, то станет ясно, что творится что-то ненормальное. Хорошо это, плохо ли - это совершенно отдельный вопрос. Но то, что мы видели в течение прошлого года или этого года - это ненормально.





Некоторые ученые склонны считать, что глобальное потепление может привести к значительному сокращению природных катаклизмов.

A scenic landscape featuring a calm lake that perfectly reflects the surrounding environment. In the background, there are majestic mountains, some with patches of snow or light-colored rock. The middle ground shows a lush green forested hillside that also reflects in the water. A small village with several buildings is visible on the right side of the lake. In the foreground, there are green grassy areas and a bush with bright orange-red flowers. The sky is blue with scattered white clouds.

Европейская
комиссия намерена
предложить
ведущим программ
"Прогноз погоды"
на каналах
телевидения стран
- членов ЕС
рассказывать
зрителям об
опасности
климатических
изменений.