

Профильная смена «Лесная отрасль: перезагрузка»





Для кого?

- ▶ для школьников *14-17 лет*, заинтересованных в построении карьеры на территории Архангельской области
- ▶ для учащихся колледжей, получающих одну из актуальных профессий лесной отрасли



Какие возможности дает проект?

- ▶ Стать участником лучшей профильной смены
- ▶ Познакомиться с лесопромышленным комплексом в лицах и перспективах развития
- ▶ Неформально и небанально узнать о лесных профессиях
- ▶ Стать свидетелем уникального события в лесной отрасли «Лесоруб XXI века»
- ▶ Познакомиться с интересными людьми и отлично провести время 😊



Что ждет тебя на профильной смене 2021 г.?

Выполнение проектов под руководством преподавателей САФУ по 5 лабораториям:

- Лесное хозяйство
- Лесозаготовительное производство
- Лесная механика
- Инновационная древесина
- Лес и бизнес



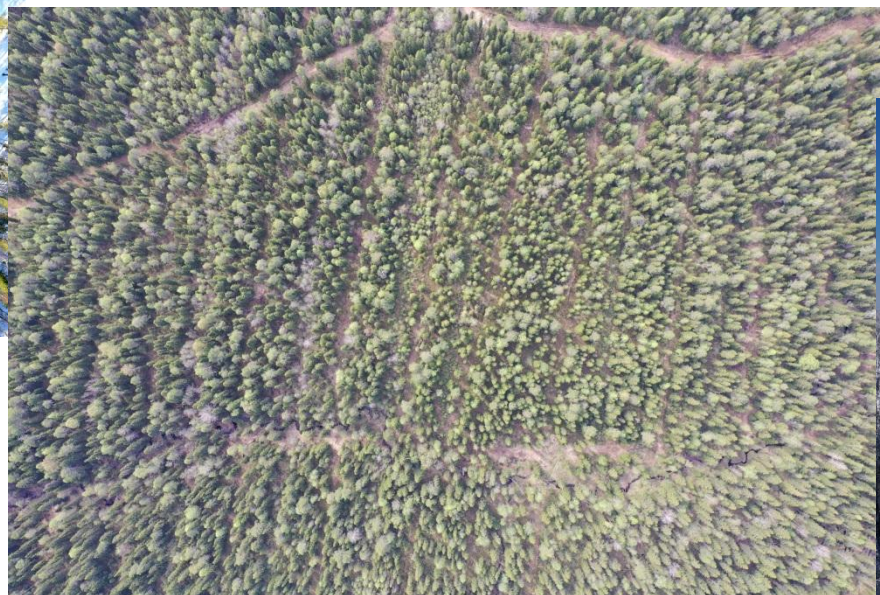
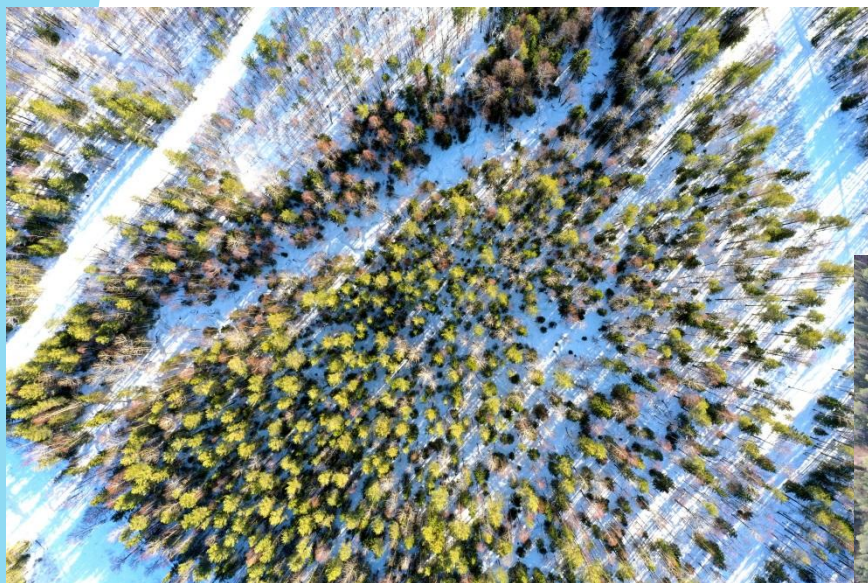
Лаборатория «Лесное хозяйство»

Вы узнаете:

- Как применяются дроны в лесном хозяйстве
- Как можно получить данные о лесных насаждениях с помощью фотографий с дрона
- Как построить трехмерную модель и наложить текстуры
- Как получаются сферические панорамы

Вы научитесь:

- Готовить дрон к полету
- Создавать план полета и настраивать автопилот
- Выполнять предполетную проверку
- Пилотировать дрон
- Проводить фото и видеосъемку



Лаборатория «Лесозаготовительное производство»

Ребятам предстоит решить задачу обеспечения лесозаготовительного производства техникой.

Для этого им придется:

- разработать технологию лесозаготовительной деятельности предприятия
- модернизировать имеющиеся лесозаготовительные комплексы
- научиться работать в программном обеспечении «Компас 3D»
- разработать необходимые детали для обновления лесозаготовительной техники
- распечатать на 3D принтере разработанные детали



Лаборатория «Лесная механика»

Погружение в процессы автоматизации лесозаготовительного производства:

- изучение блочного алгоритмирования на платформе Lego, что позволяет структурировать информацию о базовом программировании
- обучение 3D моделированию и прототипированию для представления о конструкции деталей и узлов лесозаготовительных комплексов



Лаборатория «Инновационная древесина»

Разработать проект деревянного дома с применением инновационных материалов на основе древесины:

Для этого необходимо:

- изучить существующие инновационные материалы на основе древесины
- выбрать материалы для строительства дома, обосновать свой выбор
- спроектировать планировку дома
- создать виртуальную 3D модель дома



Лаборатория «Лес и бизнес»

NEW

**РЕКЛАМА –
ДВИГАТЕЛЬ ТОРГОВЛИ.**

Вам предстоит разработать рекламную компанию, а для этого необходимо:

- выбрать продукцию на основе древесины
- найти сегмент рынка для реализации продукции
- разработать план рекламной компании
- смонтировать рекламный видеоролик

Разновидности
рекламы

Престижная - формирует
образ товара и престиж
фирмы

Коммерческая - стимулирует
продажи, ускоряет
товарооборот, помогает
искать выгодных партнеров

**УДАЧНЫХ
РЕКЛАМНЫХ
ХОДОВ!**





Что даст проект в твоём БУДУЩЕМ?

- ▶ Участие в осенней профильной школе (без конкурса)
- ▶ Возможность получить *целевое направление на поступление* в САФУ имени М.В. Ломоносова по некоторым специальностям (г. Архангельск), Технологический колледж императора Петра I (г. Архангельск), Новодвинский индустриальный техникум (г. Новодвинск)
- ▶ Возможность получать *целевую стипендию*
- ▶ Трудоустройство и повышение квалификации
- ▶ Работа в надёжной компании *ООО ПКП «Титан»*



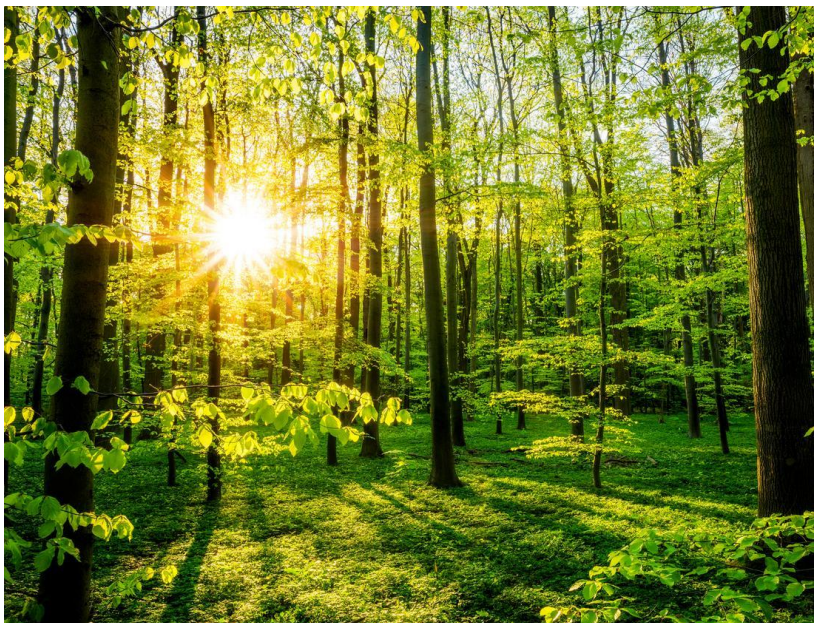


Условия участия в профильной смене

- ▶ Дата: 9 - 15 августа 2021 г.
- ▶ Место проведения: Архангельская область, с.Шангалы (Устьянский район)

Стоимость проживания в лагере за 7 дней:

- ▶ Для детей с трудной жизненной ситуацией - 42 руб.
- ▶ Для детей без льгот - 1148 руб.





Профильная смена 2019 г. (9-15 августа)



Профильная смена 2019 г.



Профильная смена 2019 г.



Присоединяйся, мечтай, дерзай!



Ждём тебя в августе 2021 г. 😊