
The text is centered within a highly decorative, multi-layered gold frame. The outermost layer features intricate, swirling floral and scrollwork patterns. Inside this is a simpler, repeating geometric border, followed by a thin, plain gold line. The text itself is in a bold, black, sans-serif font, centered on a white background.

**Установление  
межпредметных связей  
литературы и  
изобразительного  
искусства в процессе  
изучения пейзажной лирики**



The image features a decorative border with a repeating floral and geometric pattern in gold and brown tones. In the top right corner, there is a large, intricate black and white flourish with swirling lines and a central floral motif.

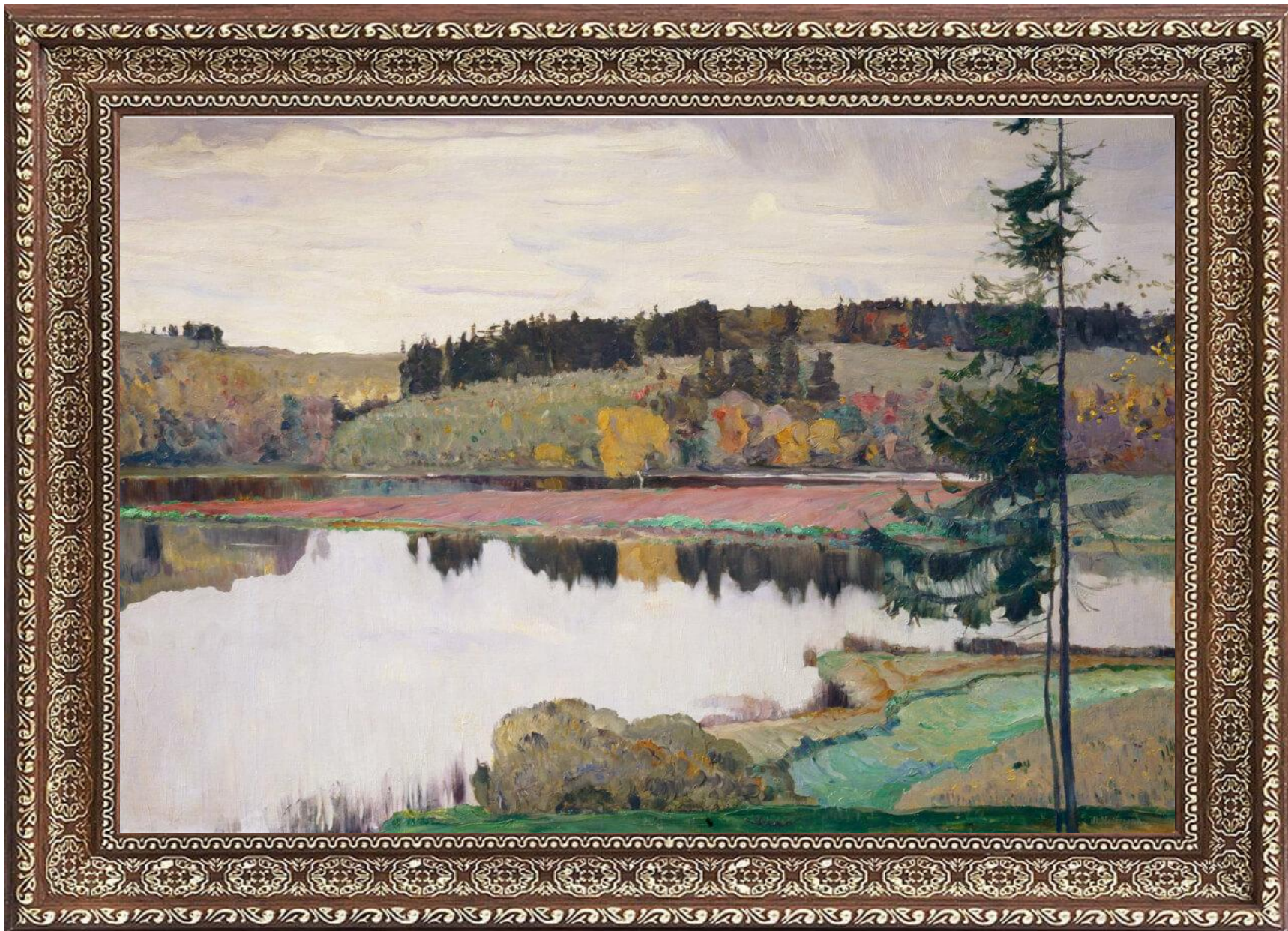
Обращение к искусству на уроках является необходимым элементом процесса обучения школьников, помогающим в решении одной из самых актуальных задач педагогики – **воспитании гармонично развитой личности.**





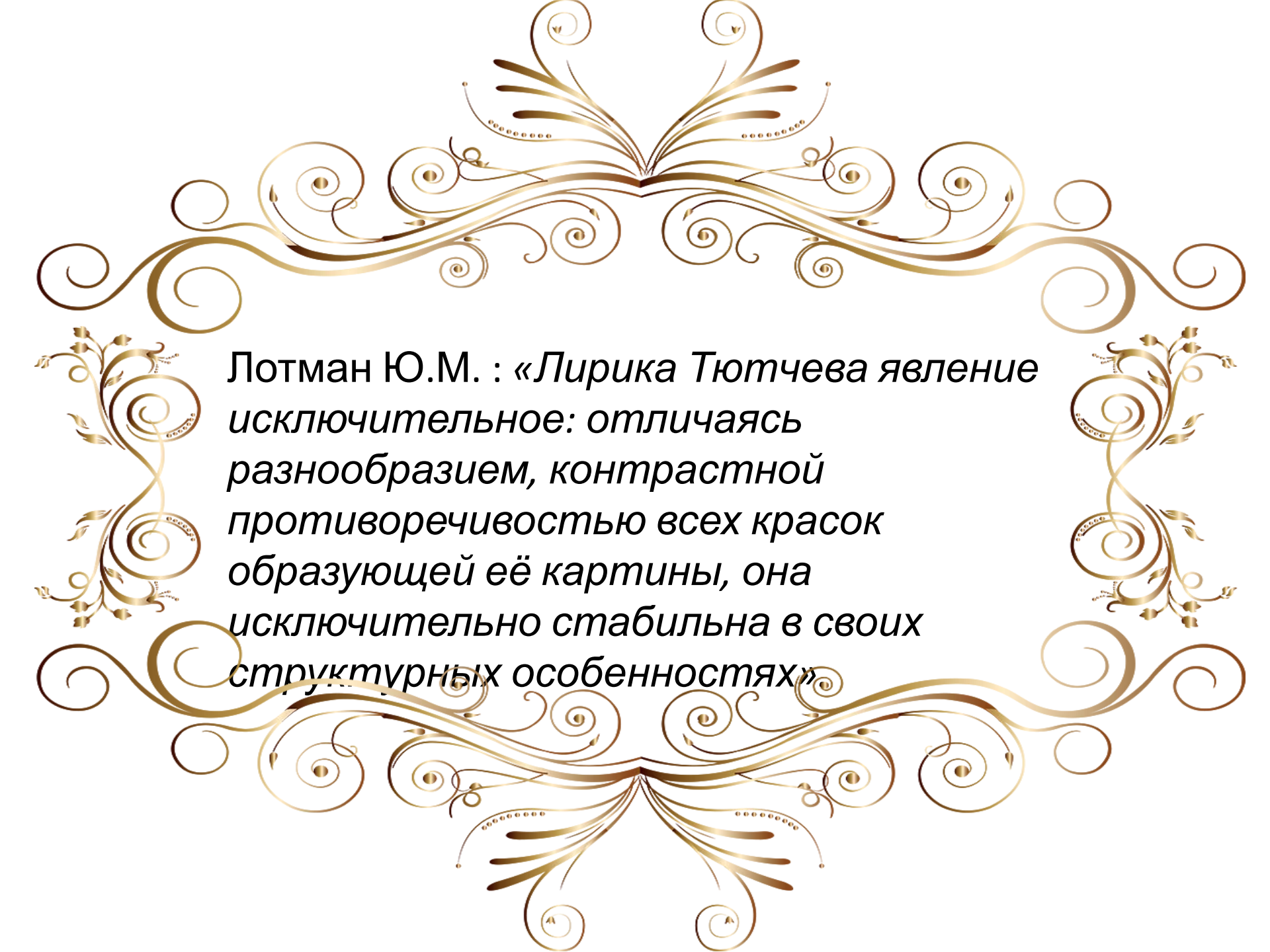
Василий Поленов «Золотая осень»,  
1893г.



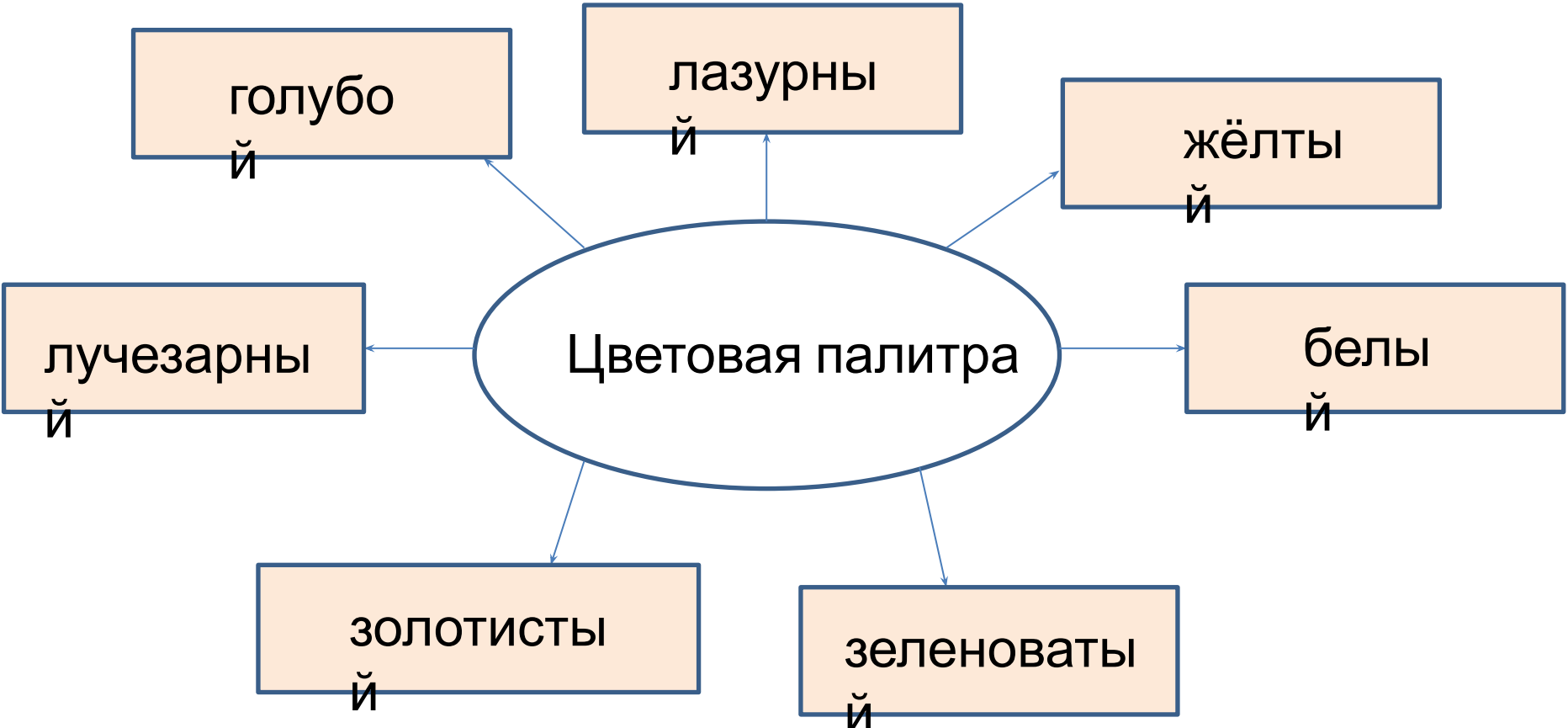


Михаил Нестеров «Осенний пейзаж»,  
1906г.



A decorative border made of golden scrollwork and floral motifs surrounds the text. The scrollwork consists of elegant, flowing lines that curve and swirl, creating a symmetrical frame. Small floral elements, including buds and leaves, are interspersed within the scrollwork, particularly on the left and right sides. The overall style is classic and ornate, typical of traditional book design.

*Лотман Ю.М. : «Лирика Тютчева явление  
исключительное: отличаясь  
разнообразием, контрастной  
противоречивостью всех красок  
образующей её картины, она  
исключительно стабильна в своих  
структурных особенностях»*



Реализация межпредметных связей способствует:

- Более глубокому пониманию литературного произведения;

- Активизации творческих способностей учащихся;

- Устанавливает органическую связь между искусством слова и изобразительным искусством.