

**Одышка, удушье, кашель,
кровохарканье, легочное
кровотечение, боли в грудной
клетке, лихорадка.**

Мартенко И.С. 148 группа

Медико-профилактический факультет.

Одышка - ощущение нехватки воздуха, нарушение частоты и глубины дыхания.

Два вида одышки:

Тахипноэ - учащенное поверхностное дыхание. Наблюдается при анемии, лихорадке, болезнях крови

Брадипноэ - патологическое урежение дыхания. Возникает при поражениях мозга и его оболочек, тяжёлой и долгой гипоксии, при ацидозе, например при сахарном диабете, диабетической коме.



Удушье

- Крайняя степень одышки, тяжёлое патологическое состояние, возникающее в результате резкого недостатка кислорода (гипоксии), накопления углекислого газа (гиперкапнии) и приводящее к нарушению работы нервной системы дыхания и кровообращения.



Кашель - форсированный выдох через рот, вызванный сокращениями мышц дыхательных путей из-за раздражения рецепторов, расположенных вдоль всего дыхательного пути

- Физиологическая роль кашля — очищение дыхательного тракта от посторонних веществ и предупреждение механических препятствий, нарушающих проходимость воздухоносных путей.
- Частый симптом заболеваний дыхательных путей, а так же патологий ЦНС.



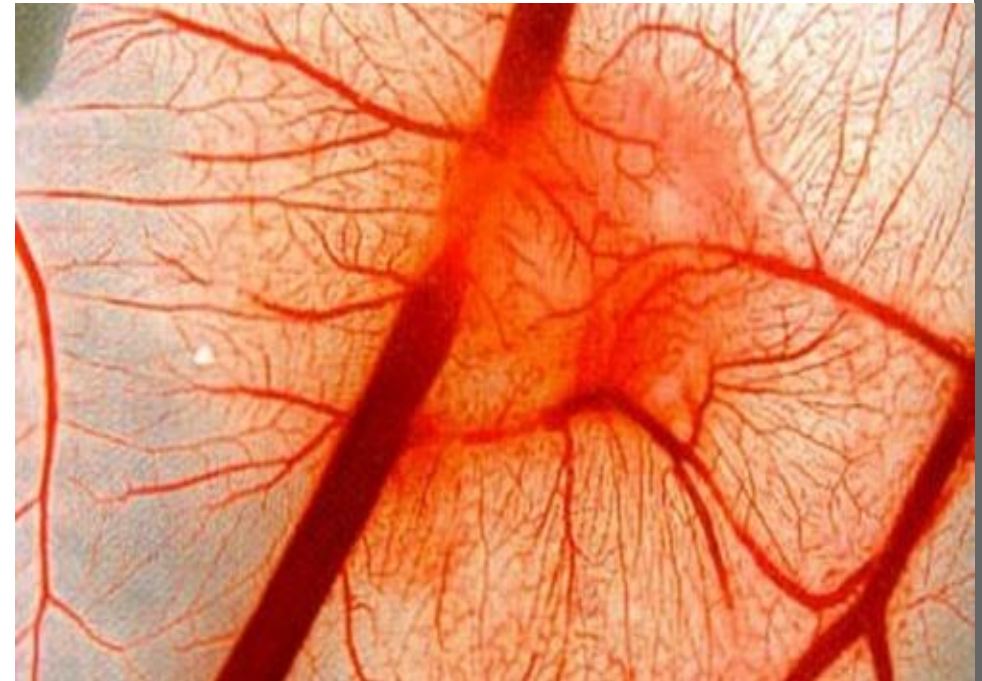
Кровохарканье - откашливание мокроты с кровью из гортани, бронхов или легких.

- Кровохарканье наиболее часто обусловлено заболеваниями дыхательных путей и лёгких.
- У детей кровохарканье обычно обусловлено инородным телом в дыхательных путях.
- Источник кровопотери при кровохарканье можно предположить по цвету крови. Алая, пенистая кровь указывает на кровотечение из дыхательных путей, тёмно-красная, кофейного цвета кровь — на кровотечение из ЖКТ.



Легочное кровотечение — различных заболеваний органов дыхания. Сопровождается истечением крови из бронхиальных или легочных сосудов и выделением ее из дыхательных путей.

- Причины легочного кровотечения обширны: инфекционные заболевания, приводящие к разрушению легочной ткани, грибковые и паразитарные поражения легких, пневмосклероз, опухолевые заболевания, сердечно-сосудистые заболевания, травмы грудной клетки.



Боль в области грудной клетки

- Может являться симптомом неполадок в сердечно-сосудистой системе, проблем в позвоночнике, заболеваний бронхо-легочной системы, расстройства пищеварительной системы, некоторых болезней внутренних органов, дисфункции нервной системы.



Лихорадка

- Может являться симптомом неполадок в сердечно-сосудистой системе, проблем в позвоночнике, заболеваний бронхо-легочной системы, расстройства пищеварительной системы, некоторых болезней внутренних органов, дисфункции нервной системы.

