

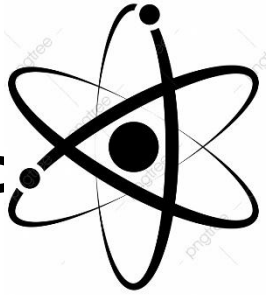


Катя.

Научная работа по изучению лучшего человека.

Исследователь: Носонова (Юшкова) Елена Андреевна,
являющаяся подругой исследуемого субъекта.

Важность исследовательской работы



- Актуальность научной работы обосновывается двадцатипятилетием исследуемого субъекта.
- Целью исследования является доказать превосходность Кати, как представителя человечества.
- Задача – всесторонне (и не очень объективно) показать субъекту исследования, как сильно его любят.

Экспертами выступили:



- Фрося. Является профессором по позе лягушки, кандидатом в мастера спорта по самым грустным глазкам.



- Толстый. Защитил кандидатскую по игре с собственным хвостом. Имеет благородные седины.

Раса изучаемого субъекта:



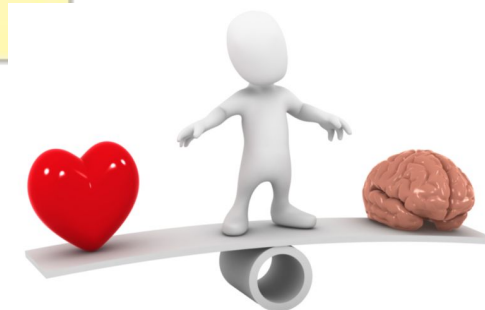
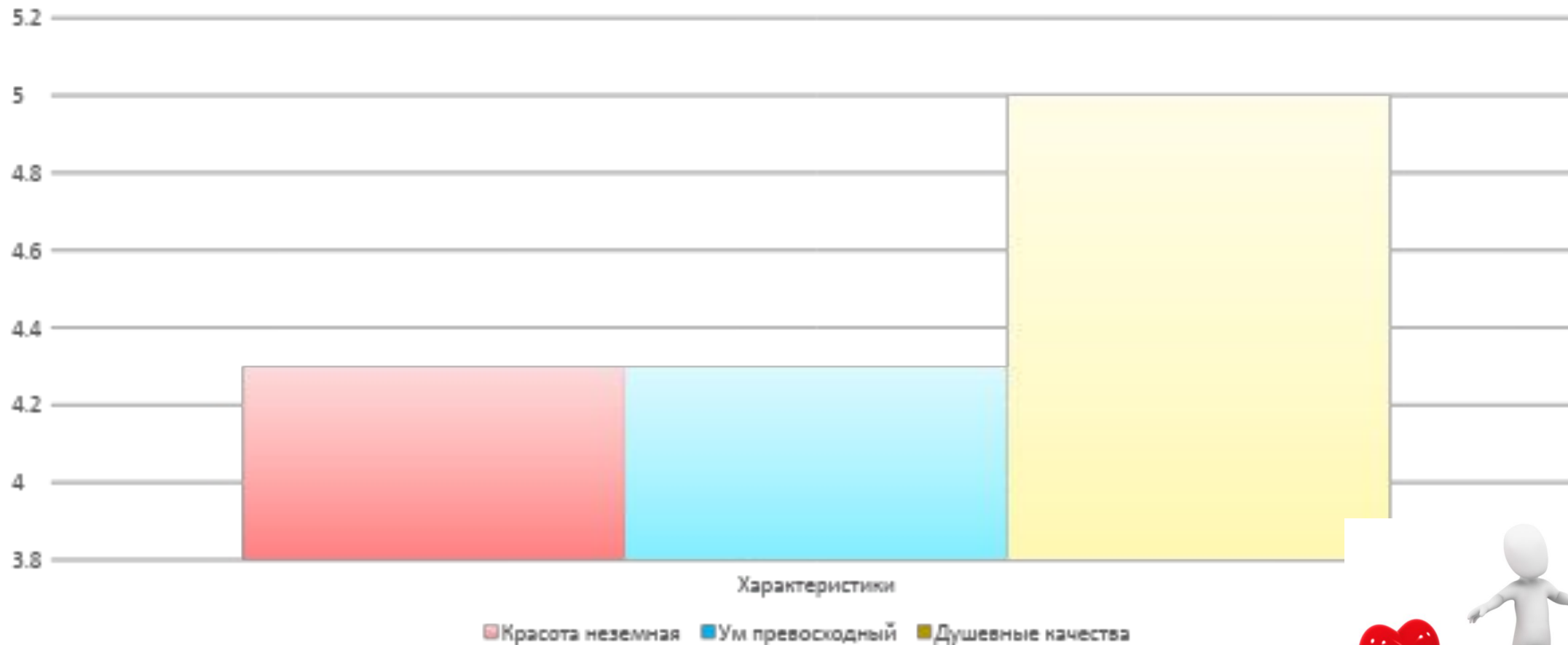
Доказательство наличия процента ежика в человеке Кате:

- Ежик
- Екатерина

- 3 общих буквы.
Доказательства
исчерпывающие.



Характерные особенности субъекта:



Доказательная база характеристик.

- Красота – красивее женщины в моей жизни еще не было.
- Ум – сдала физику на 70 баллов, когда все сдавали по 50 баллов максимум, я рассказываю об этом до сих пор всем своим знакомым как о чуде господнем.
- Душевные качества – все доказательства в моей сердечке, уж извините.



Жизненный путь персонажа в фото с кратким описанием (глазами исследователя)

- Школа.
- Исследователь и исследуемый субъект еще не доросли до дружбы, но тем не менее совместные фото есть.
- Исследуемого субъекта имела учеба, также как и исследователя.







**Доказательства того, что у Кати все
получится**

ПРОСТО ОБЯЗАНО ПОЛУЧИТСЯ

**Доказательс
тво того, что
Катя – сама
себе
падающая
звезда,
приносящее
счастье**



С днём рождения!

Заключительные тезисы:

- Изучаемая (Екатерина, Катя, Катюшка, Хралович, Шаповалова) является примером лучшего человека на Земле 😊
- 25 лет самый сок 😊
- С Днём рожд



С

ЮБИЛЕЕМ!

ШАПОВАЛОВА!

!