

# Эволюция Земли: период Рясий

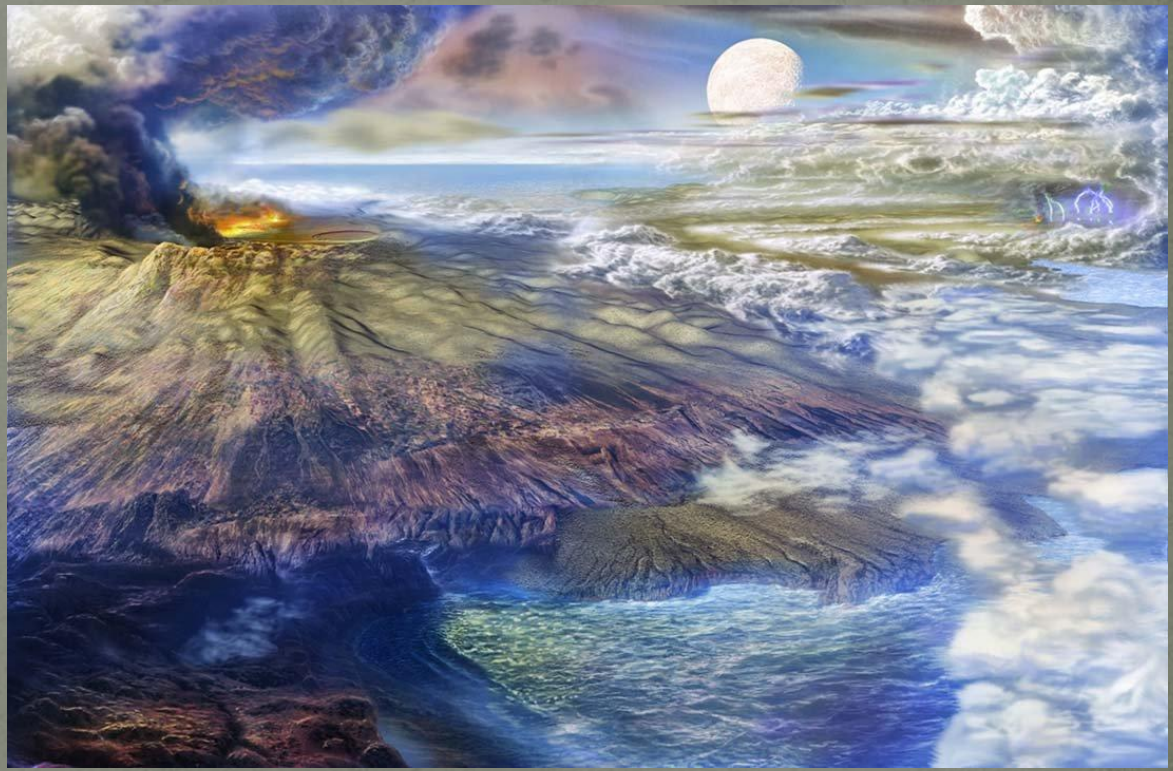
---

Подготовила: студентка  
БКУ-201

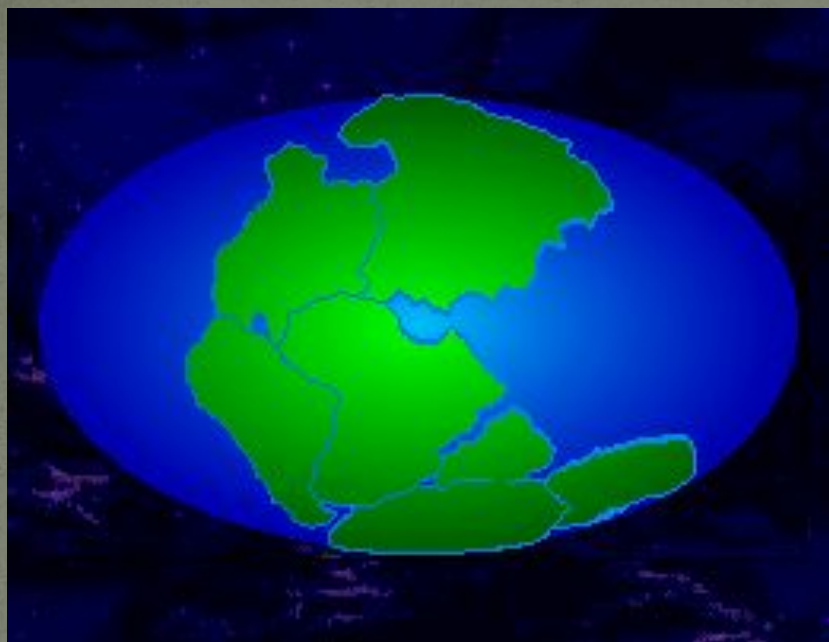
Зюзяева Ангелина

Геохронологическая шкала			млн лет назад	
Эон	Эра	Период		
Фанерозой	Кайнозой	Четвертичный	0	
		Неоген	2,58	
		Палеоген	23	
	Мезозой	Мел	66	
		Юра	145	
		Триас	201	
		Пермь	252	
	Палеозой	Карбон	299	
		Девон	359	
		Силур	419	
		Ордовик	444	
		Кембрий	485	
		Протерозой	Эдиакарий	541
			Криогений	635
Тоний	720			
Мезопротерозой	Стений		1000	
	Эктазий		1200	
Палеопротерозой	Калимий		1400	
	Статерий	1600		
	Орозирий	1800		
	Рясий	2050		
Архей	Сидерий	2300		
	Неоархей	2500		
	Мезоархей	2800		
	Палеоархей	3200		
	Эоархей	3600		
Катархей	4000			
			4600	

Рясий (также риасий, др.-греч.— поток лавы) — второй геологический период палеопротерозойской эры. Длился с 2300 по 2050 млн лет назад.

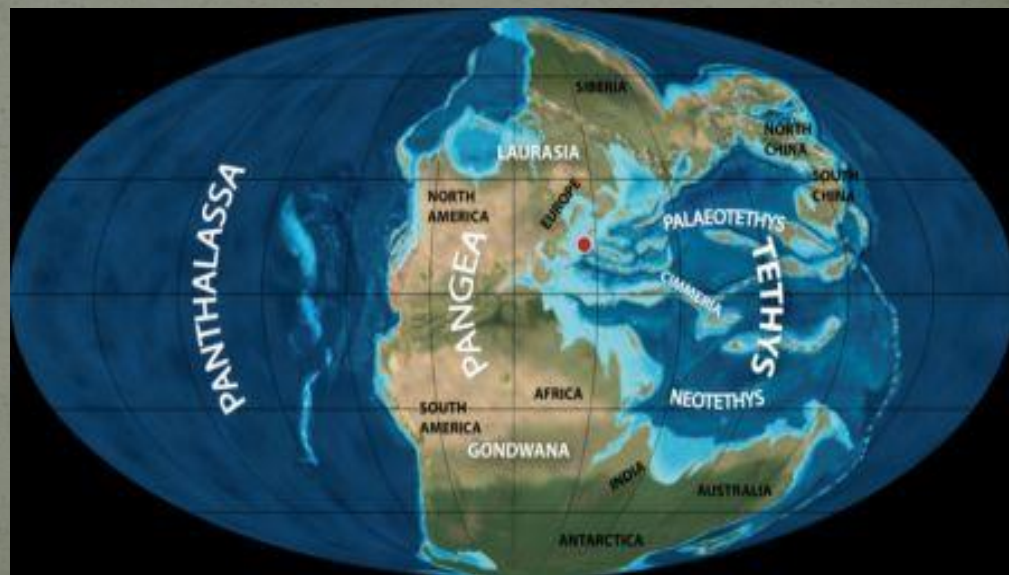






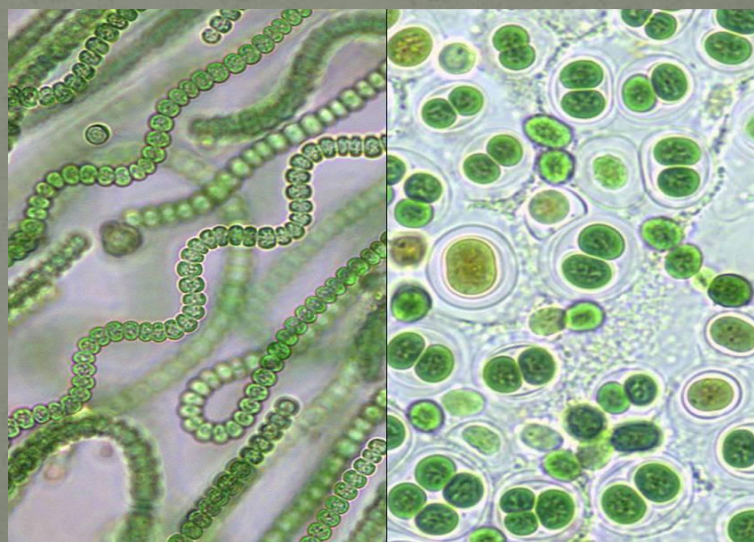
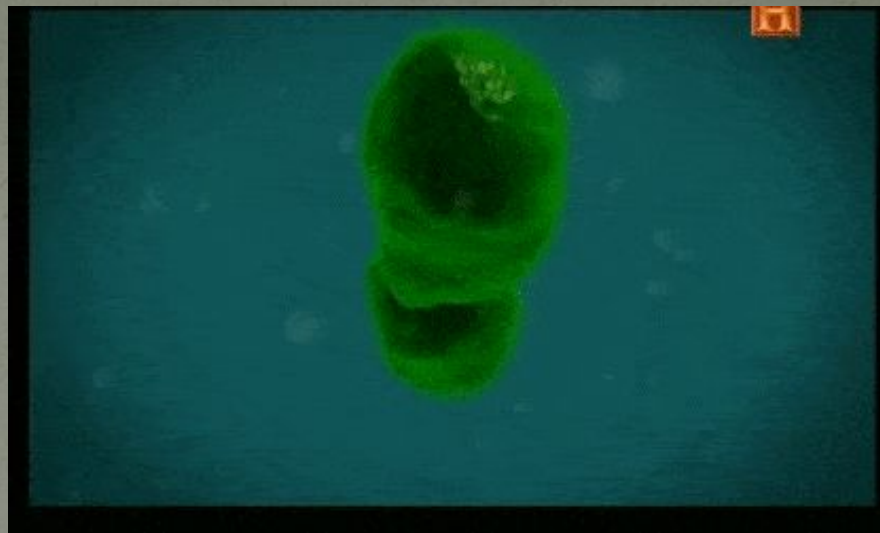
Распавшиеся фрагменты Мегатеи центробежно дрейфовали в разные стороны от центра тяжести бывшего суперконтинента.

Панталасса ( др.-греч. все море) - гипотетический океан, окружавший суперконтинент Пангею и покрывавший около половины земного шара.





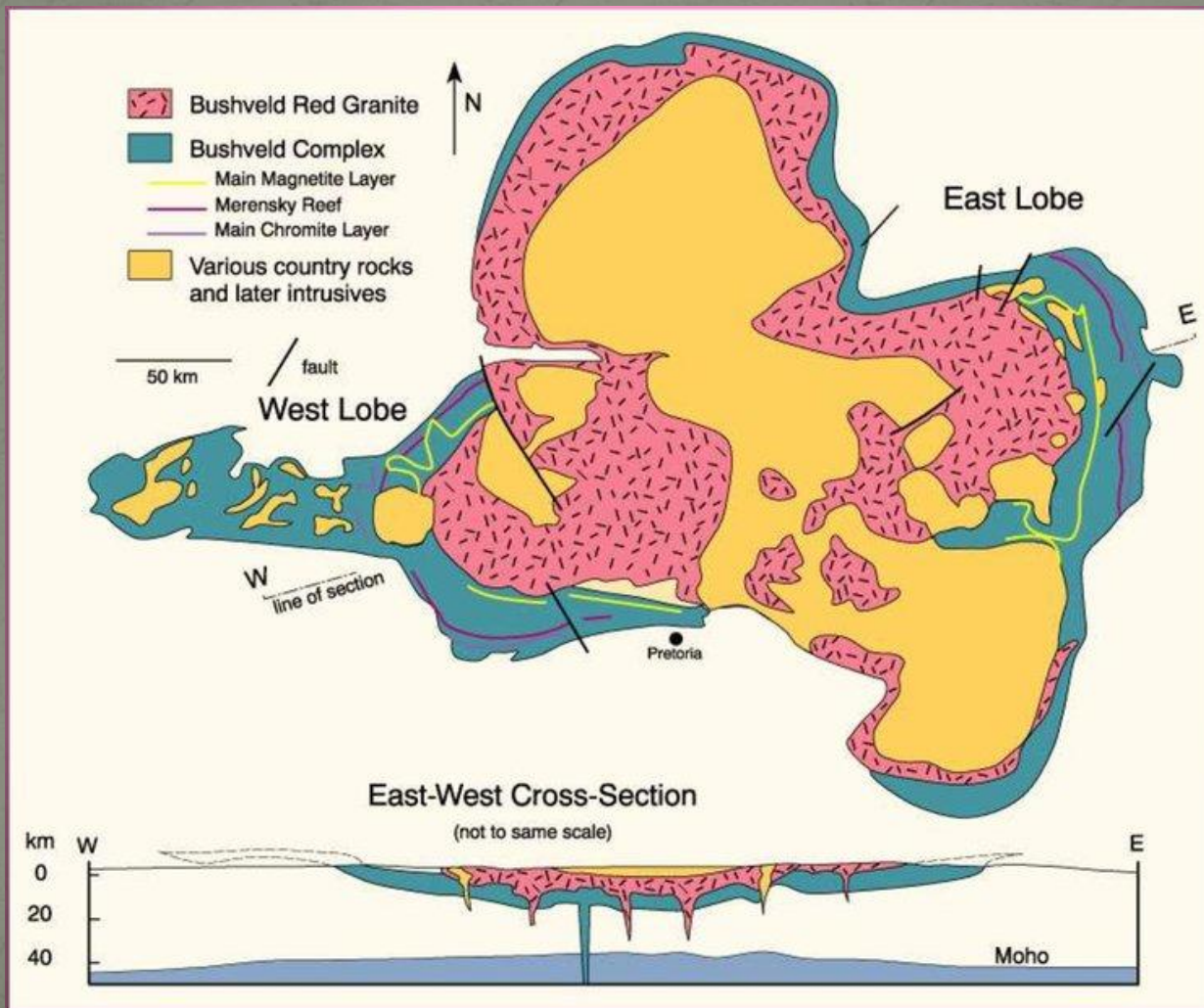
# Гуронское оледенение



Цианобактерии



Бушвелдский комплекс - самый крупный на Земле расслоённый плутон, сложенный рудоносными породами и занимающий площадь в 67 тысяч км<sup>2</sup>.





Первые внутриклеточные  
организмы,  
эволюционировавшие в  
клеточное ядро.

