



Механика для двух судей. Выбор позиции

Основано на видеоматериалах ресурса
facebook.com/BetterOfficials/





План

- Ведомый судья

- Пара с мячом в «топе» трёхочковой линии
- Мяч у потенциального бросающего. У меня закрытый обзор: что делать?
- Пара с мячом на стороне Ведущего

- Ведущий судья

- Два игровых действия в зоне ответственности
- Как выбрать позицию



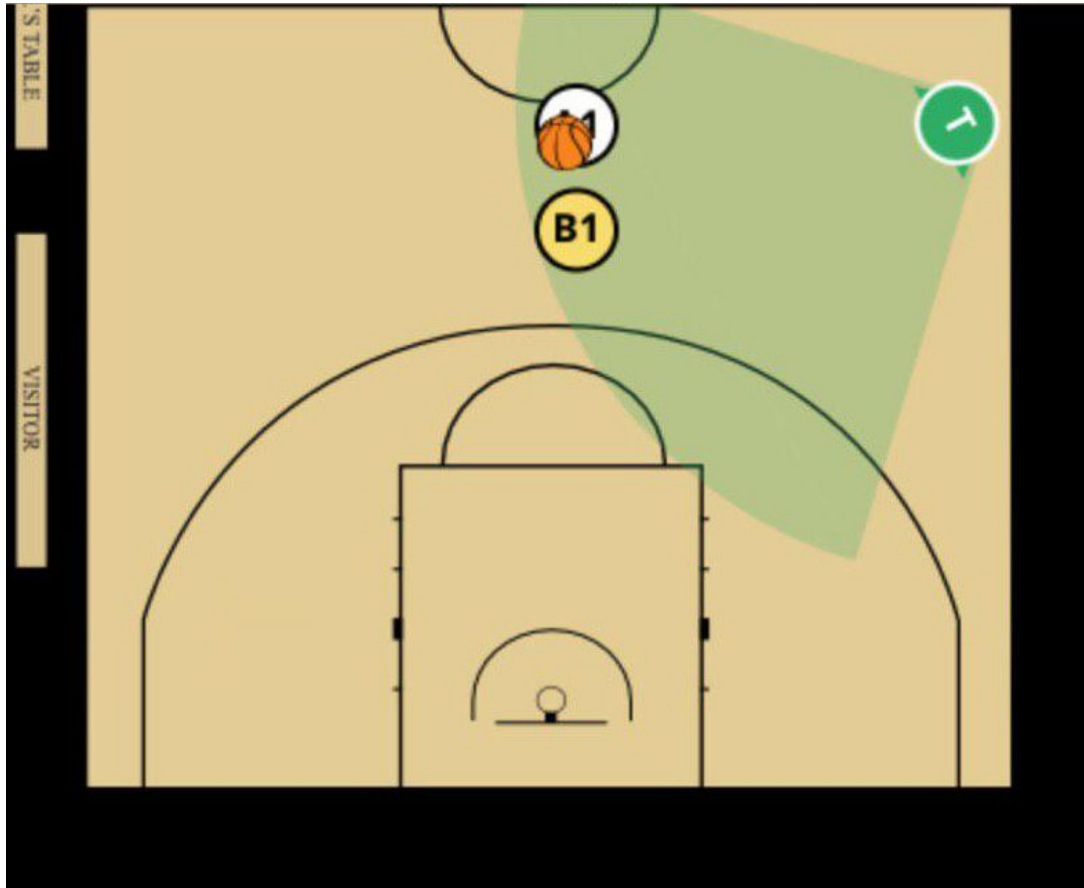


Ведомый судья





Позиция Ведомого судьи всегда зависит от того, где игра с мячом



Пара игроков с мячом в топе трёхочковой линии (2-я зона)

- Вижу расстояние между защитником и нападающим (открытый обзор) – верная позиция

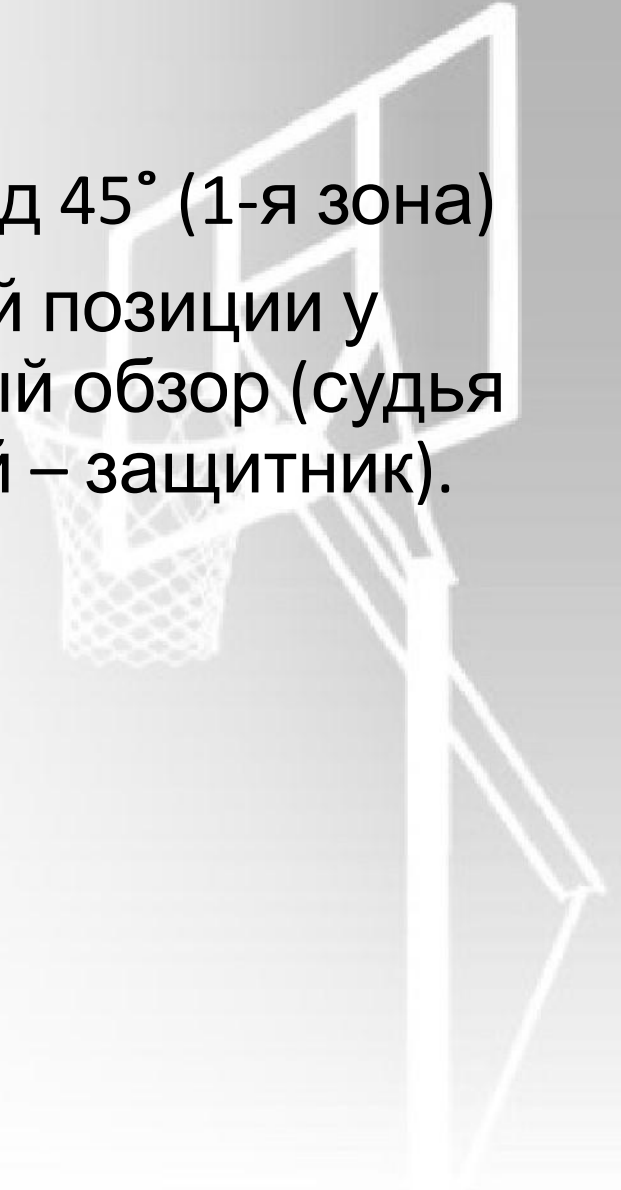


Позиция Ведомого судьи всегда зависит от того, где игра с мячом



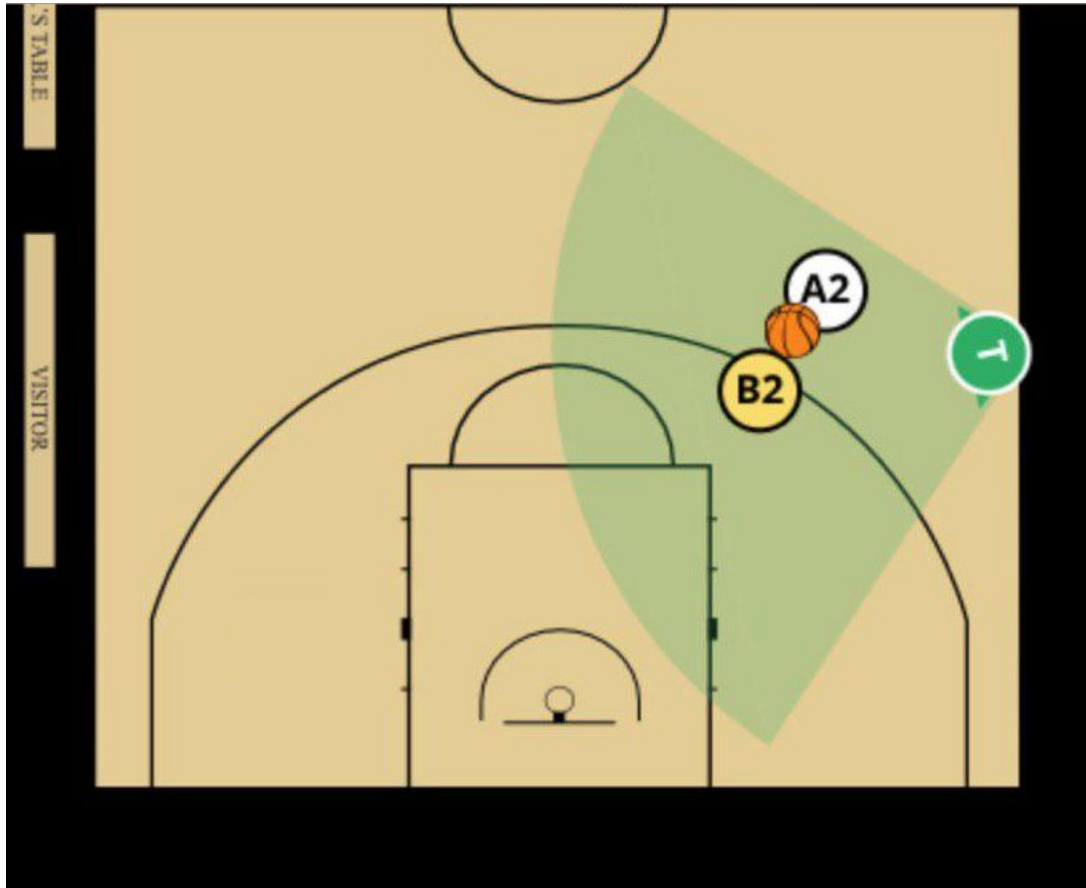
Мяч у игрока под 45° (1-я зона)

- При нынешней позиции у судьи закрытый обзор (судья – нападающий – защитник).
Что делать?





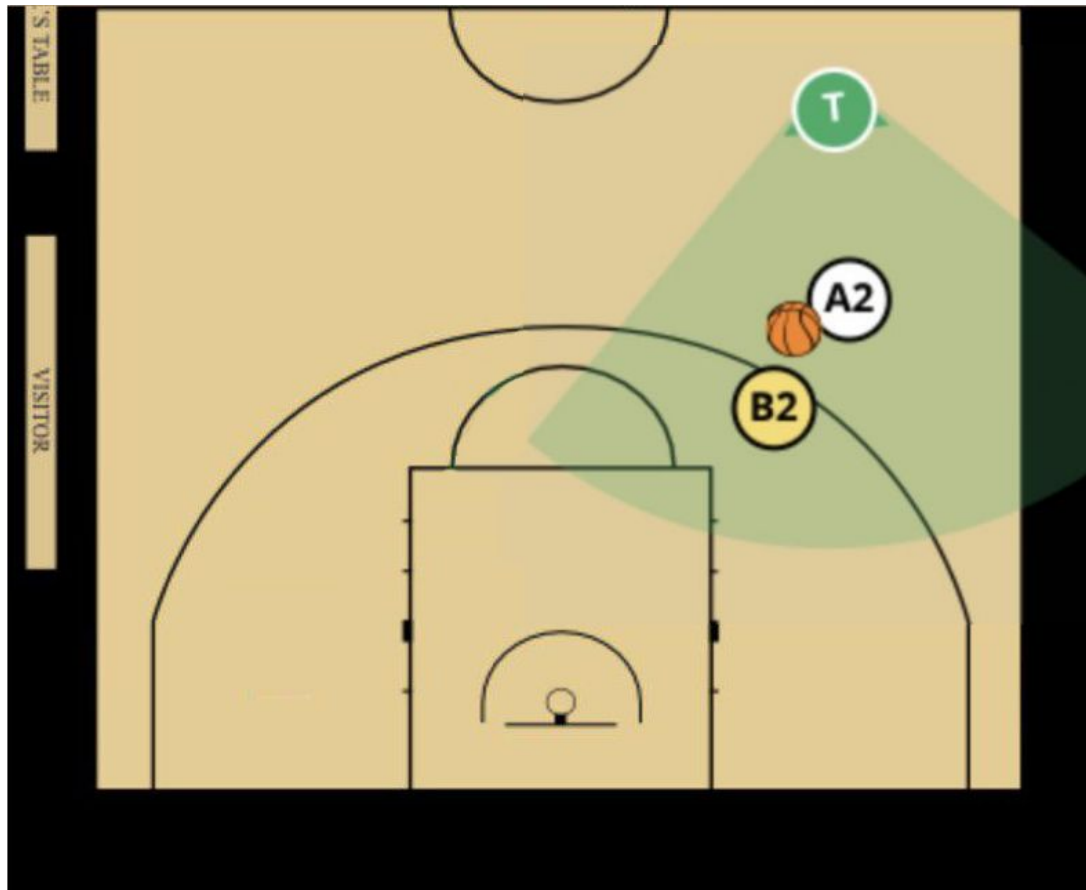
У меня закрытый обзор. Что делать?



- 1. Сделать несколько шагов «вниз» (к лицевой линии)**
2. Сместиться к центру площадки и быть на пути развития игры



У меня закрытый обзор. Что делать?



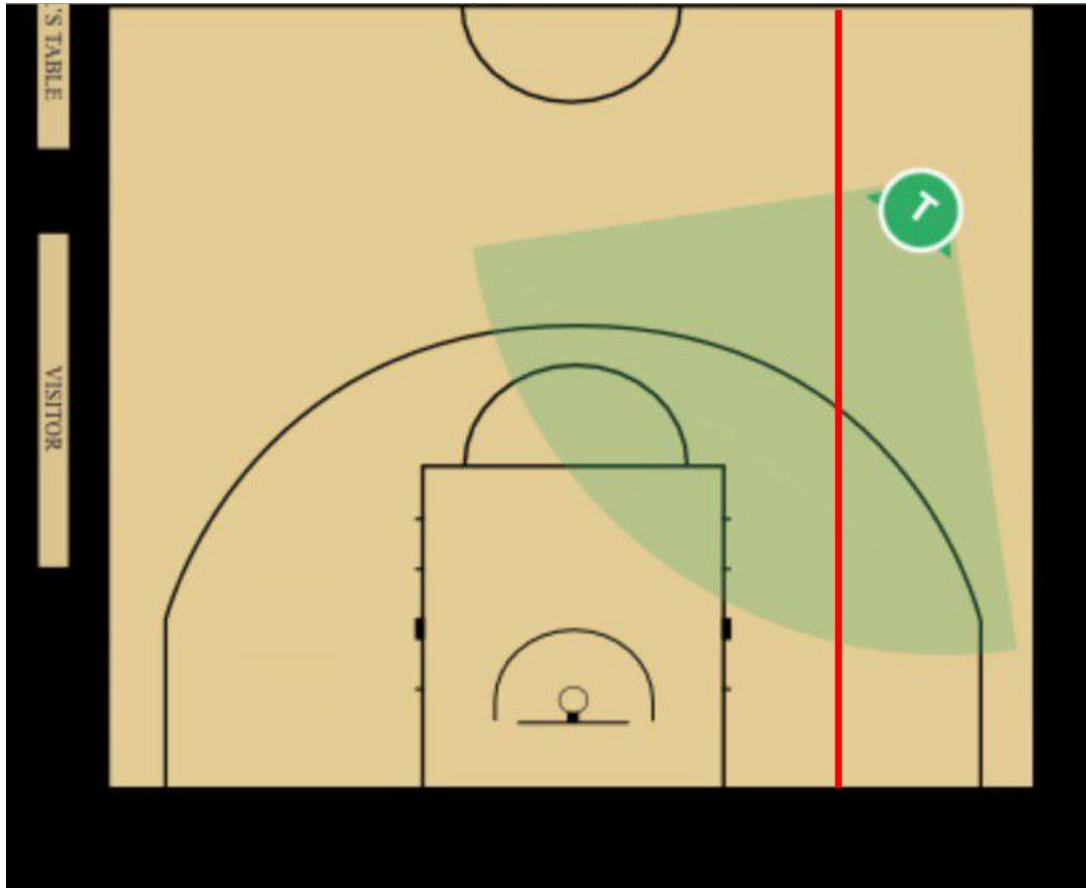
1. Сделать несколько шагов «вниз» (к лицевой линии)
2. **Сместиться к центру площадки и быть на пути развития игры**



НЕВОЗМОЖНОСТЬ
ИСПОЛЬЗОВАТЬСЯ «ВНИЗ»,
ИЛИ ПОЛЬЗОВАТЬСЯ!



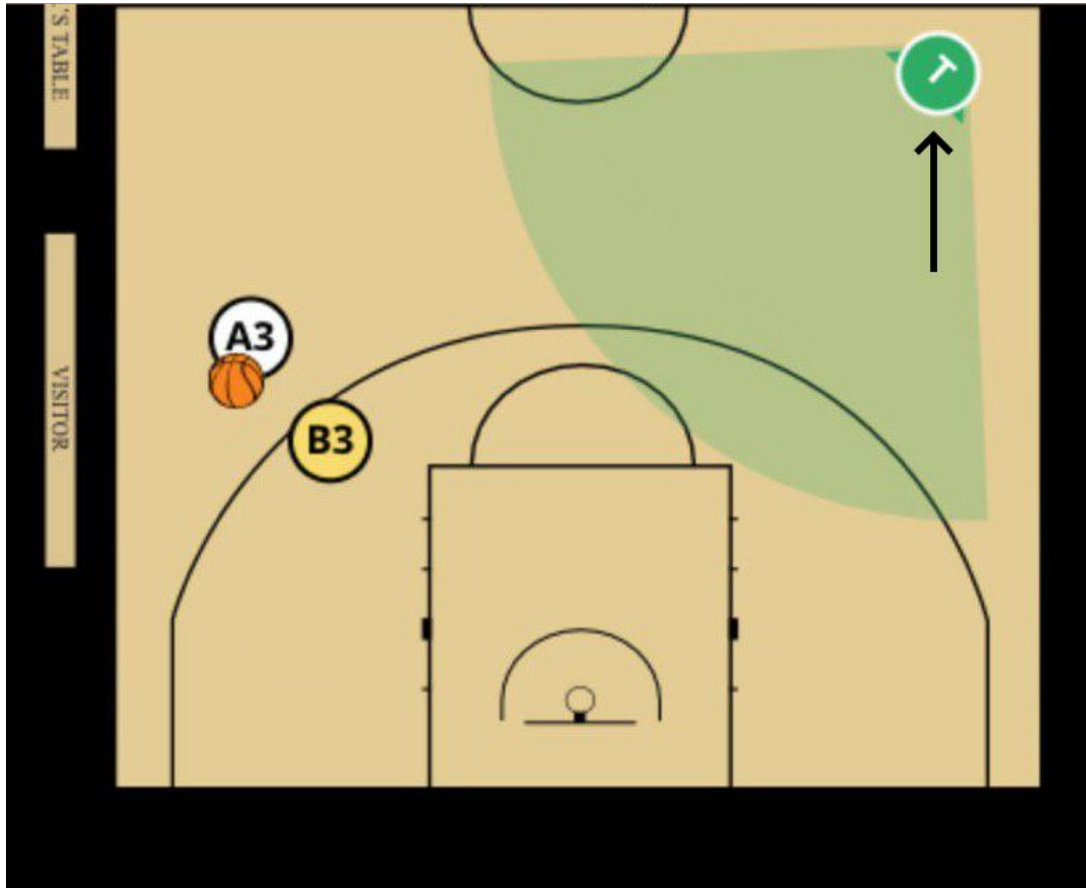
Примечание:



- В любом случае не стоит слишком заходить за волейбольную линию
- Волейбольная разметка есть во многих спортивных залах



У меня закрытый обзор. Что делать?

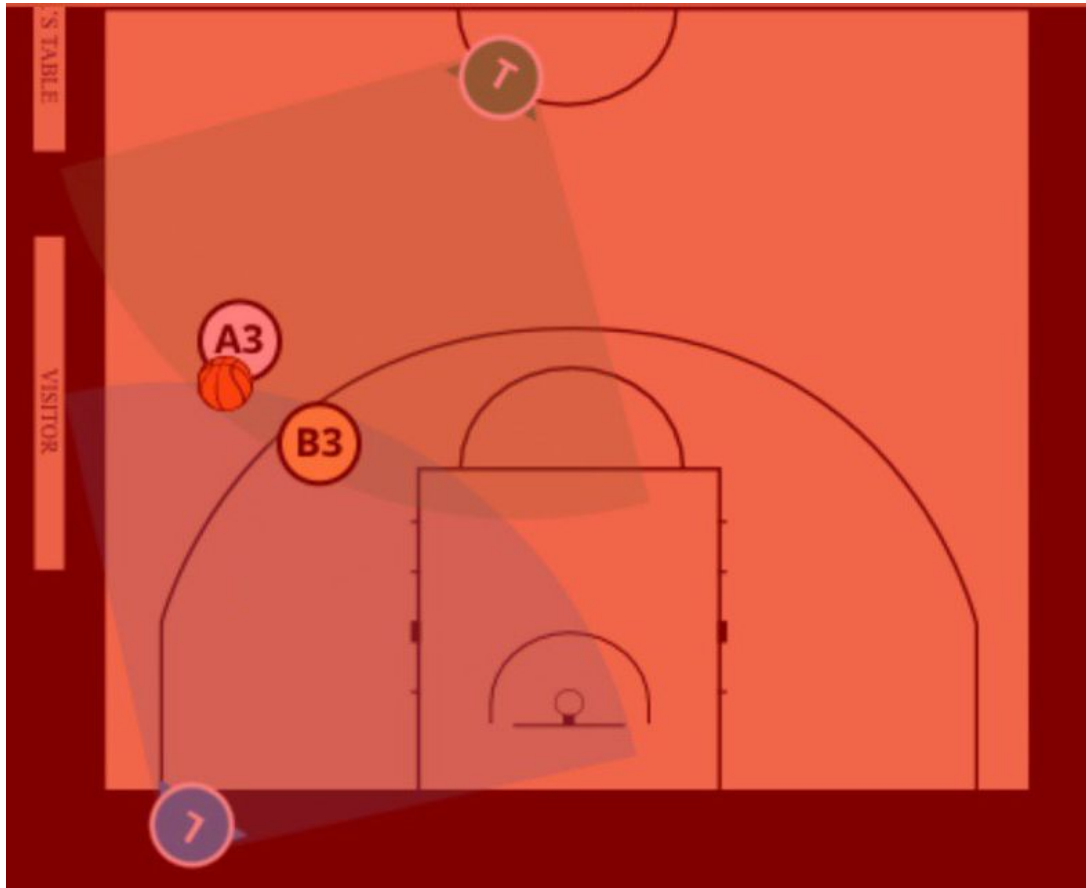


Игра с мячом на стороне Ведущего (3-я зона)

- Нужен угол обзора. Угол обзора – самое важное!



Угол обзора



- Ведомый судья не должен приходить к Ведущему и судить игру оттуда, потому что там уже есть Ведущий. Исключения составляют чрезвычайные обстоятельства: игроки ныряют на пол, последние секунды и т.п.
- Главное – угол, открытый обзор. Если у судьи открытый обзор, он **в золоте**.

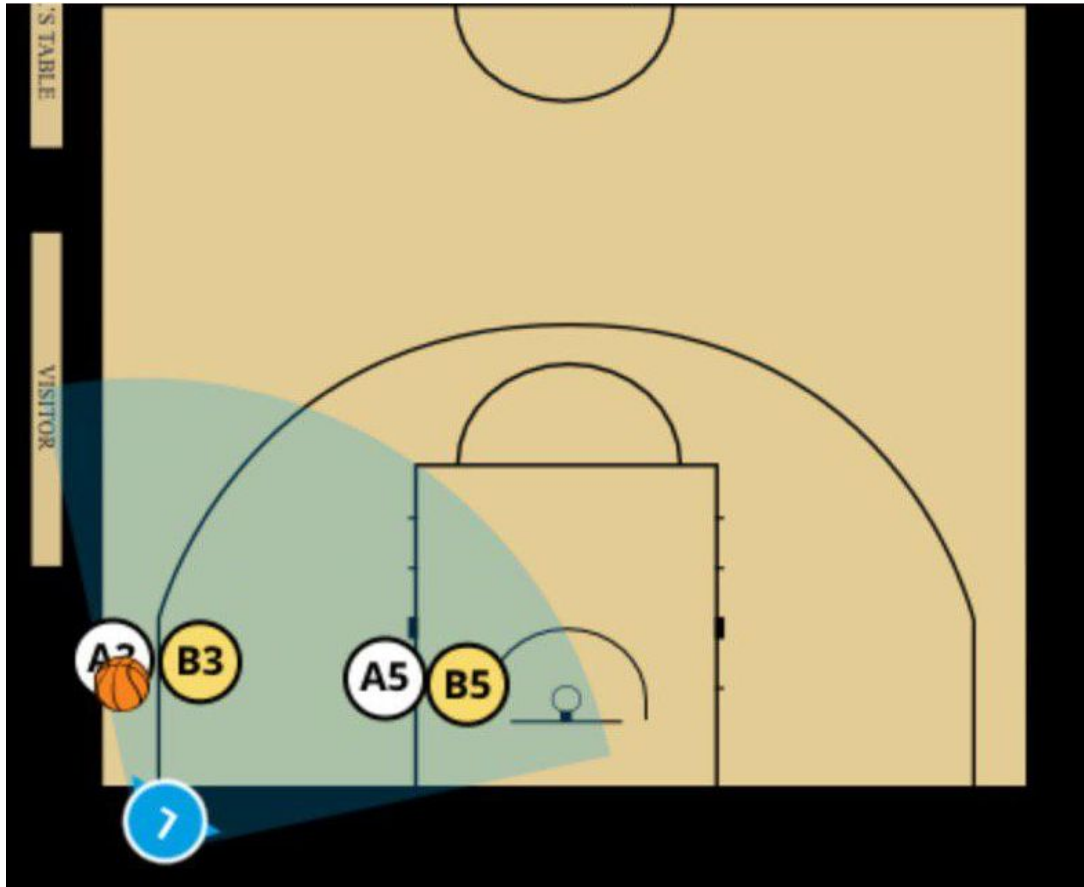


Ведущий судья





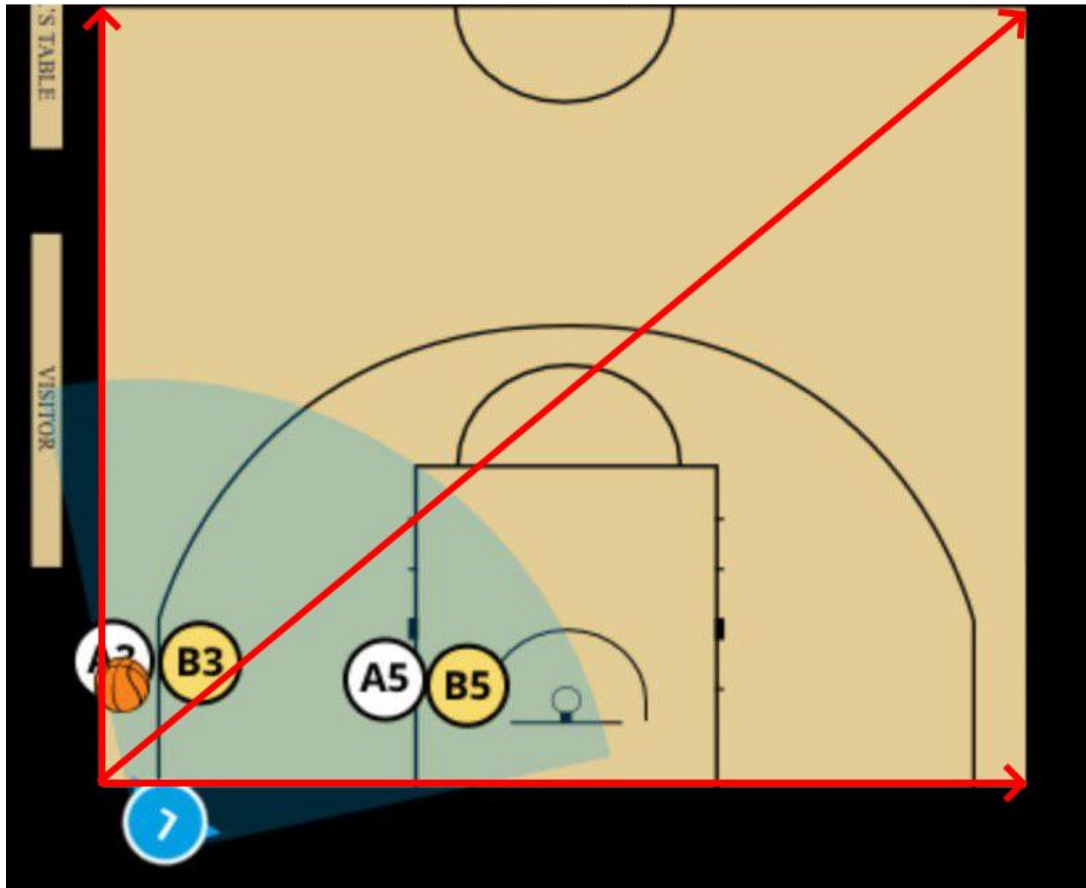
Ведущий судья. Два действия в зоне ответственности



- У Ведущего может быть игра центровых (А5&В5) и мяч у игрока на трёхочковой (А3&В3) – оба действия находятся в первичной зоне ответственности Ведущего судьи.



Ведущий судья. Два действия в зоне ответственности

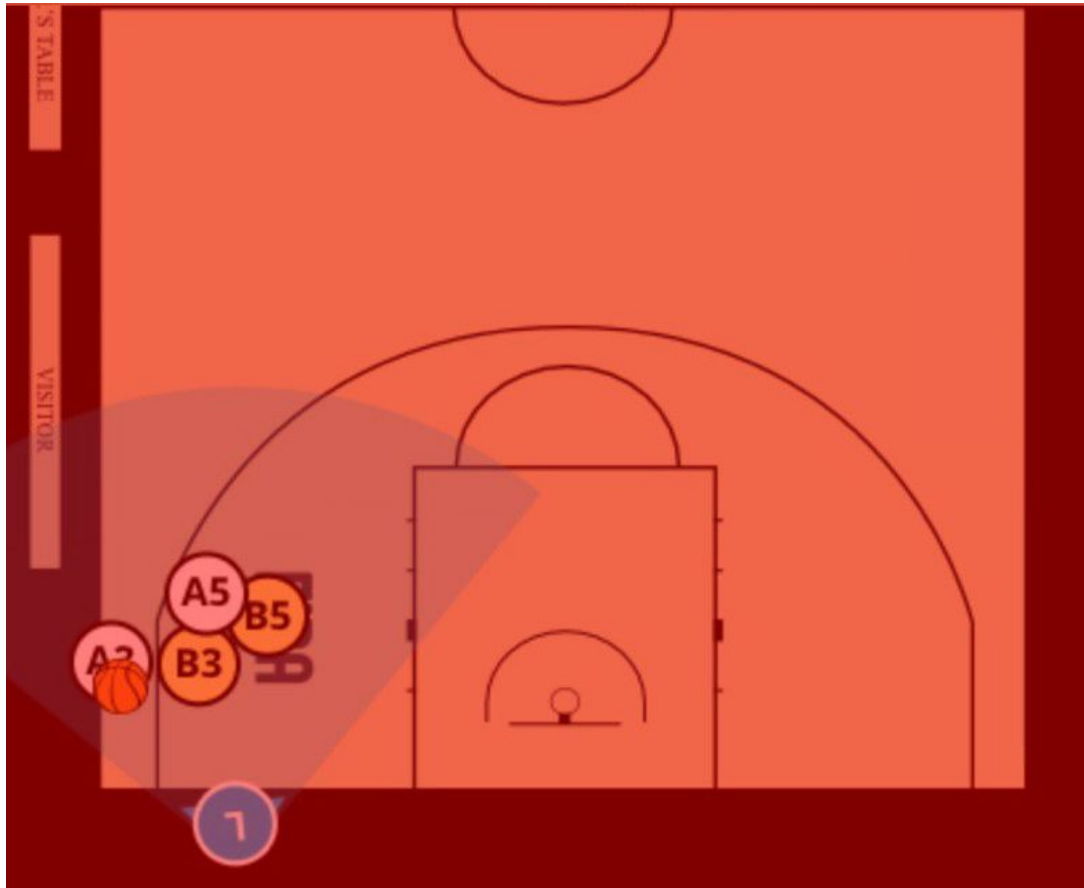


Судья должен занимать позицию таким образом, чтобы

- Установить и сохранять открытый угол. Плечи арбитра должны быть повернуты так, чтобы быть открытым ко всей площадке (видеть все края площадки). Тогда судья может видеть всё и судить игру в своей зоне ответственности.



Ведущий судья. Два действия в зоне ответственности



- Ведущий должен быть в позиции «снаружи-внутри» относительно игры с мячом, судить этот эпизод и иметь представление о том, что происходит в poste. Что будет дальше? «Большой» может поставить заслон игроку с мячом
- Судья не должен использовать рентген. Сначала судить заслон, затем – проход к корзине.



Contacts

УМК РФБ выражает благодарность за предоставленный материал коллегам с ресурса facebook.com/BetterOfficials/.

Вы всегда можете найти учебно-методические материалы, перейдя по ссылкам:

- referypro.ru/
- facebook.com/ReferyPro/
- vk.com/referypro
- instagram.com/referypro/.



Баскетбол за
здоровье!

