

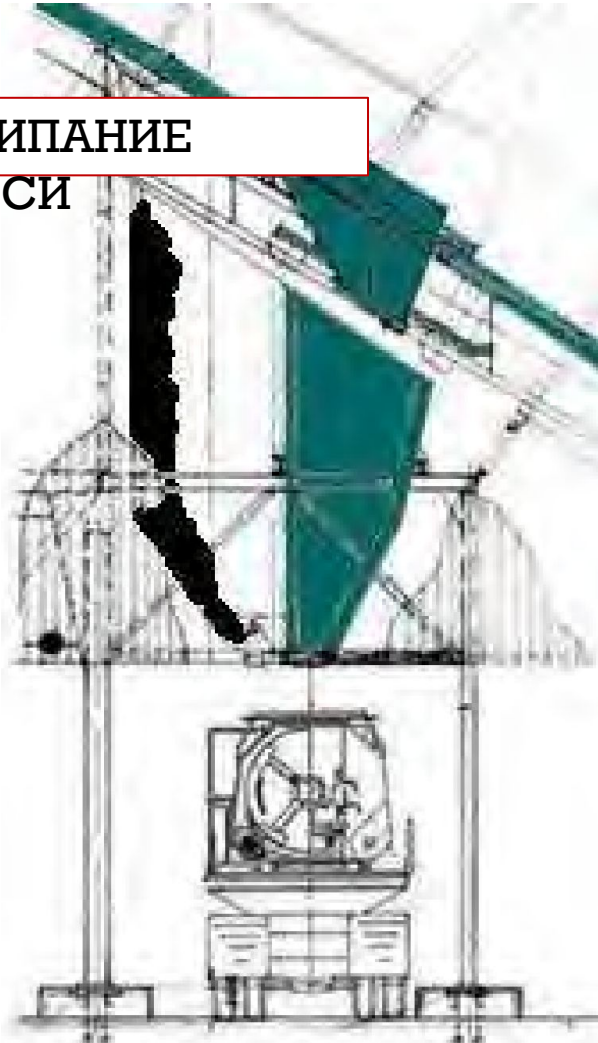
# ОБСЛУЖИВАНИЕ ТЕХНОЛОГИЧЕСКОГО ОБОРУДОВАНИЯ АСФАЛЬТОБЕТОННЫХ ЗАВОДОВ

Бункеры хранения готовой асфальтобетонной смеси  
Емкости и транспортирующие магистрали битума  
Агрегаты обеспыливания



# БУНКЕРЫ ХРАНЕНИЯ ГОТОВОЙ АБС

НАЛИПАНИЕ  
СМЕСИ



## Предотвращение

- Выгрузочное окно должно закрываться плотно, без щелей
- Учет «стекания» как фактора времени хранения
- Заполнение бункера полностью для исключения окисления и охлаждения в верхней части
- Использование теплоизолированных бункеров
- Использование бункеров с функцией защиты свободной поверхности материала
- Не оставлять материал с полимерами / резиной на ночь
- Не нагревать бункер выше пределов температуры хранения

## Устранение

- Сжигание смеси
- Балка на погрузчике
- Отбойный молоток
- Гидроудаление





# ЕМКОСТИ И ТРАНСПОРТИРУЮЩИЕ МАГИСТРАЛИ БИТУМА

ШЛАК,  
КОКС



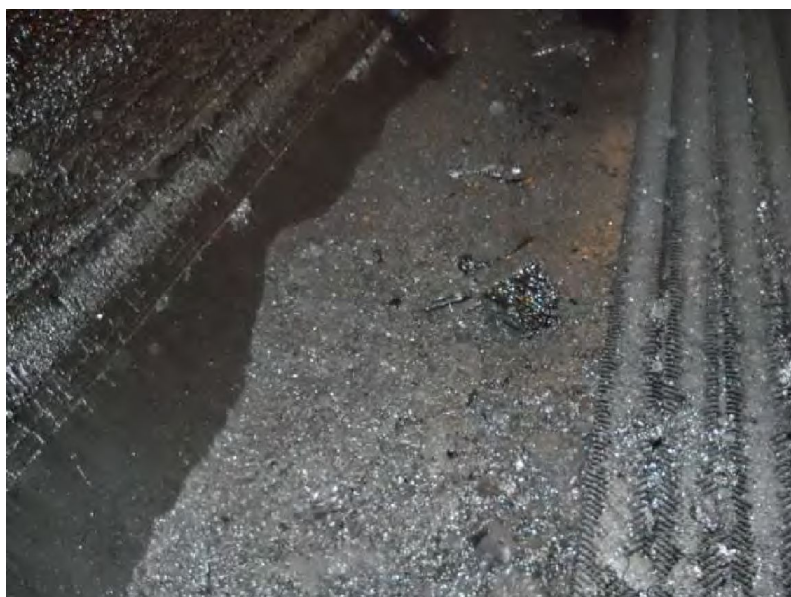




## Устранение

- Отбойный молоток
- Гидроудаление
- Использование хим. составов

Толщина, см	Теплоотдача, ккал/час · м <sup>2</sup> · °С
0,6	23,9
2,5	5,75
5,0	2,87



## Предотвращение

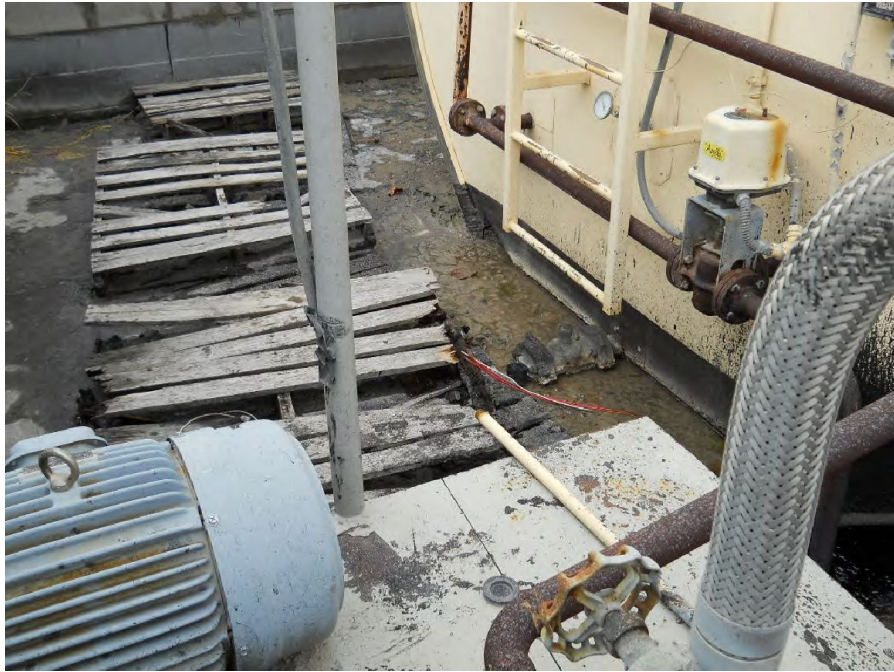
- Не допускайте уровня вяжущего ниже нагревательных элементов
- Не допускайте перегрева нагревательных элементов
- Хранение полимермодифицированных и резинобитумных вяжущих должно осуществляться с перемешиванием
- Люки технологических емкостей должны быть плотно закрыты

MWC Global

[www.bitum-tech.ru](http://www.bitum-tech.ru)







**Сложности:**  
для работы персонала  
для доступа к оборудованию







## **Предотвращение**

- Устранение загрязнений при первой возможности
- Проверка работоспособности датчиков уровня
- Устройство стоков с клапанами и фильтрами
- Работа клапанов должна быть контролируема
- Оборудование должно быть герметичным

## **Устранение**

- Отбойный молоток
- Гидроудаление
- Сжигание
- Скребки





# АГРЕГАТЫ ОБЕСПЫЛИВАНИЯ

