

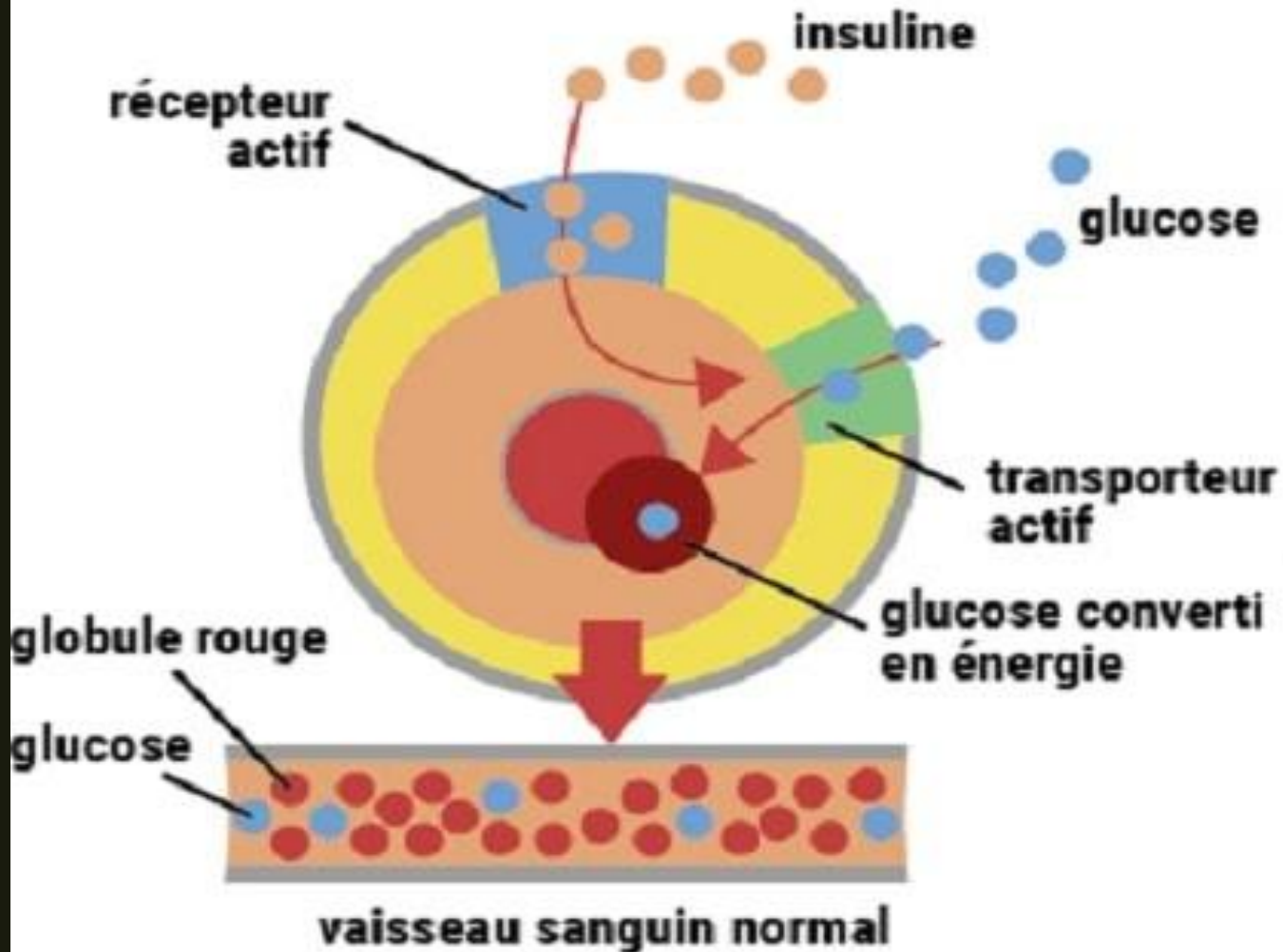
A thick black L-shaped frame surrounds the text. The top horizontal bar is on the left, the vertical bar is on the left side, and the bottom horizontal bar is on the right side.

DIABÈTE ET CELLULE SOUCHE

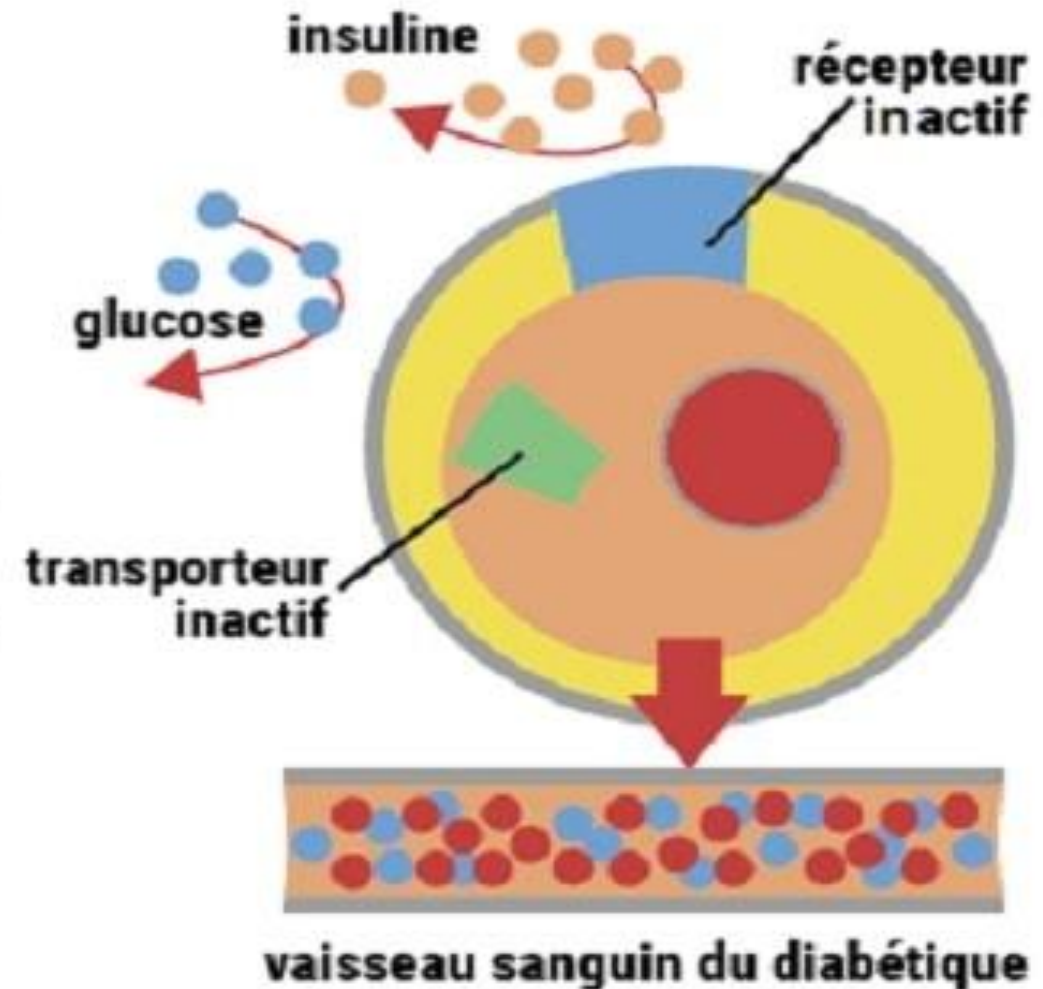
Douma Yassine prof assistante:
Марсянова Юлия Александровна

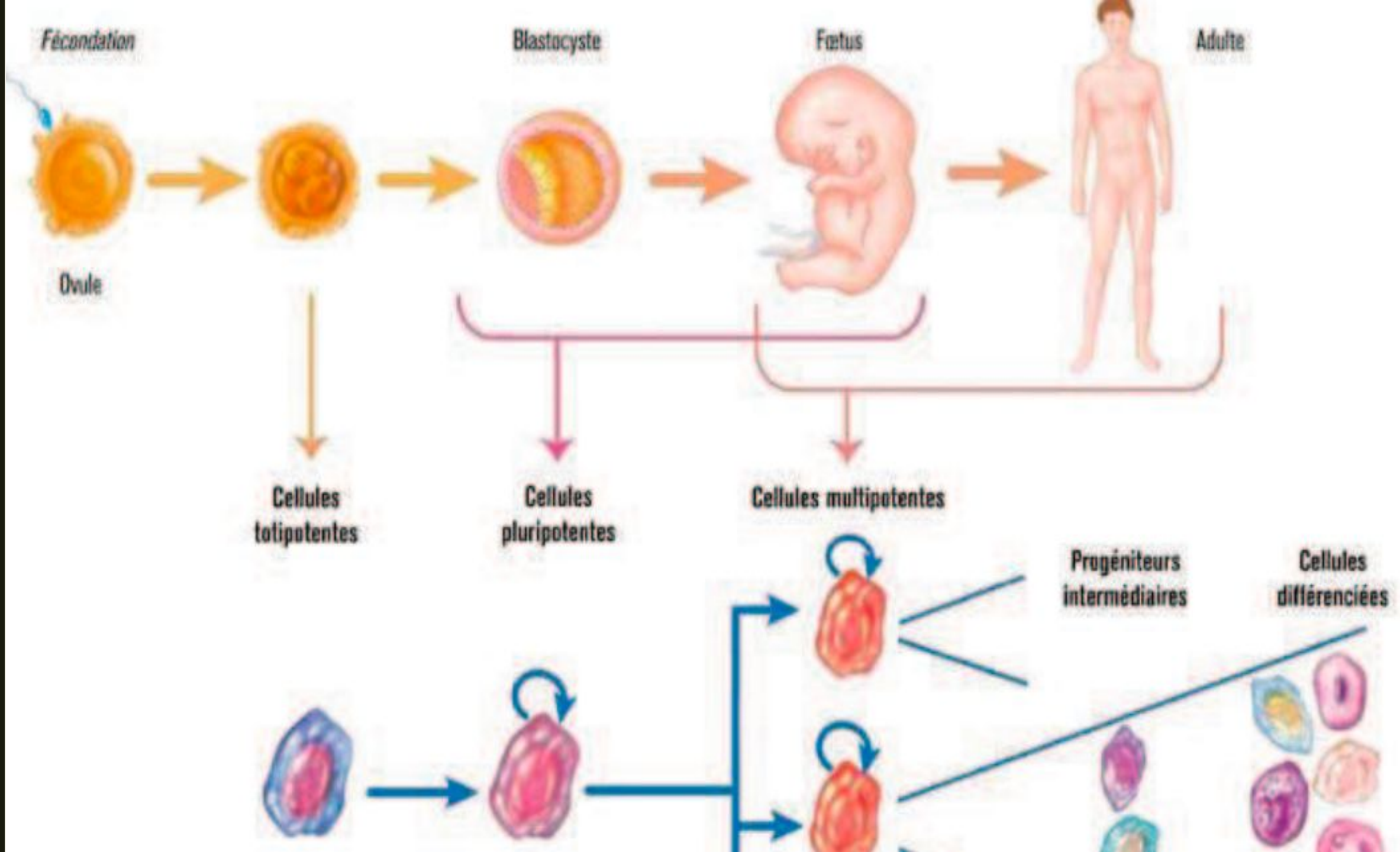
Schéma expliquant la différence dans la gestion du glucose et de l'insuline entre une cellule d'une personne non diabétique, et celle d'une personne diabétique.

cellule de personne non diabétique

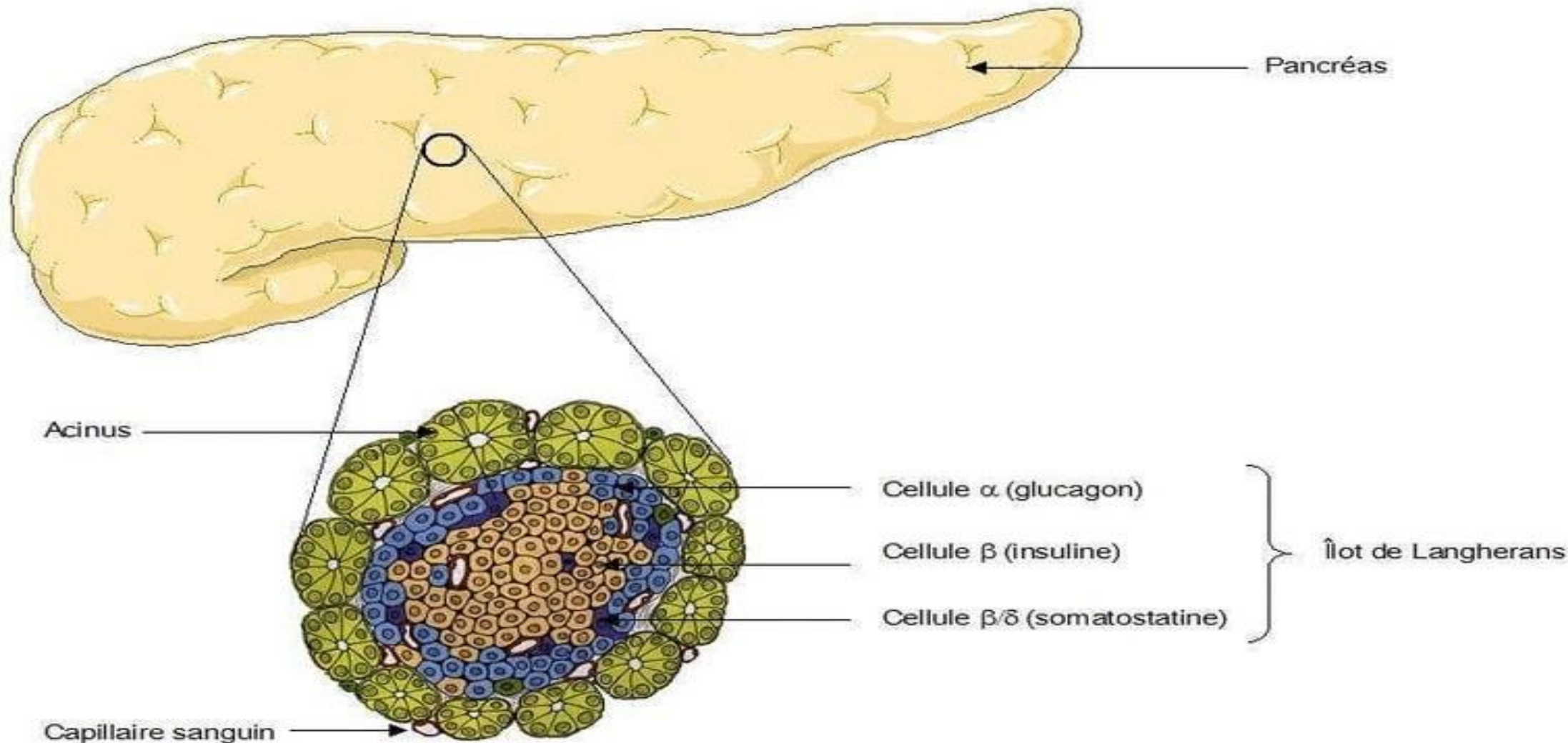


cellule de personne diabétique

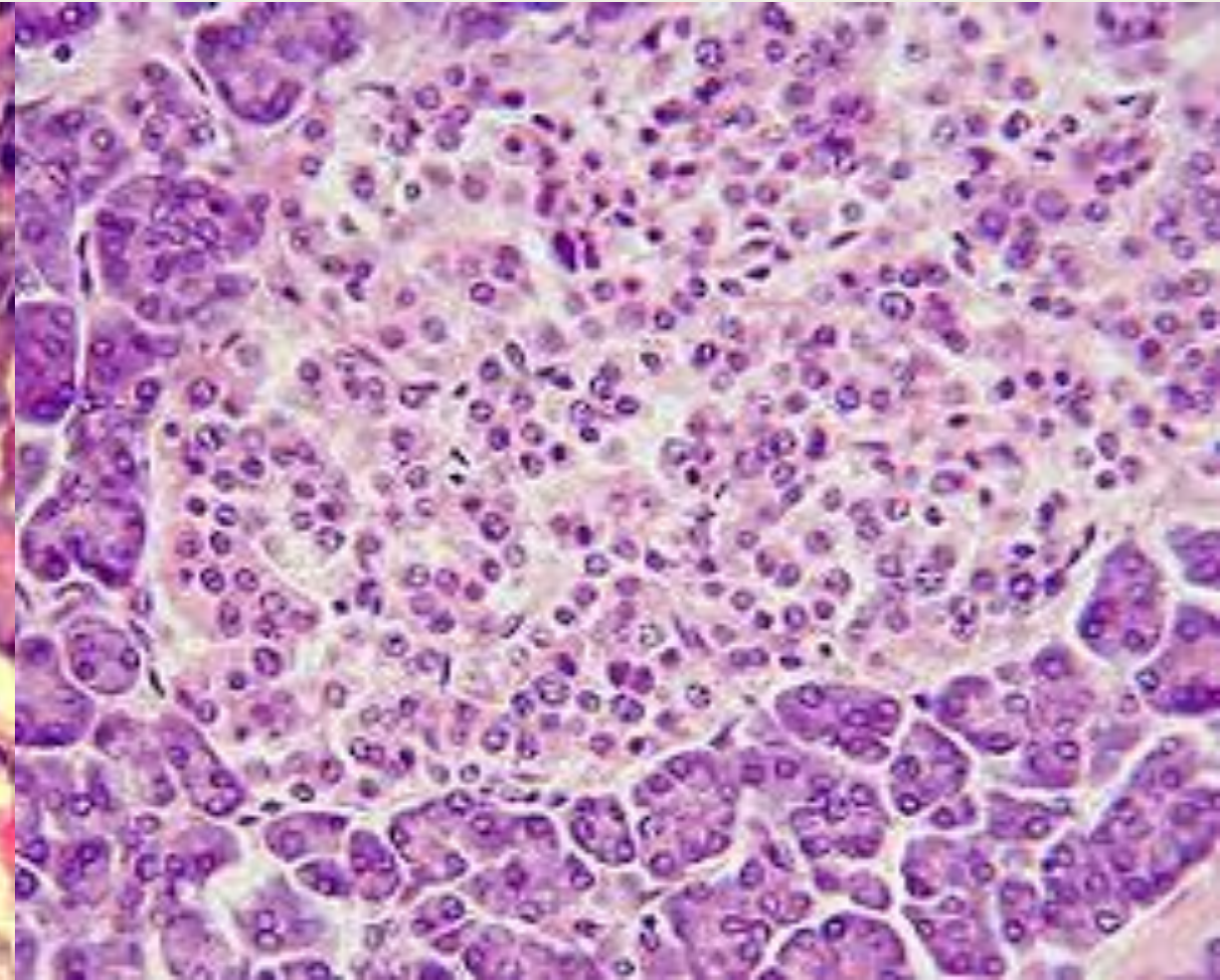
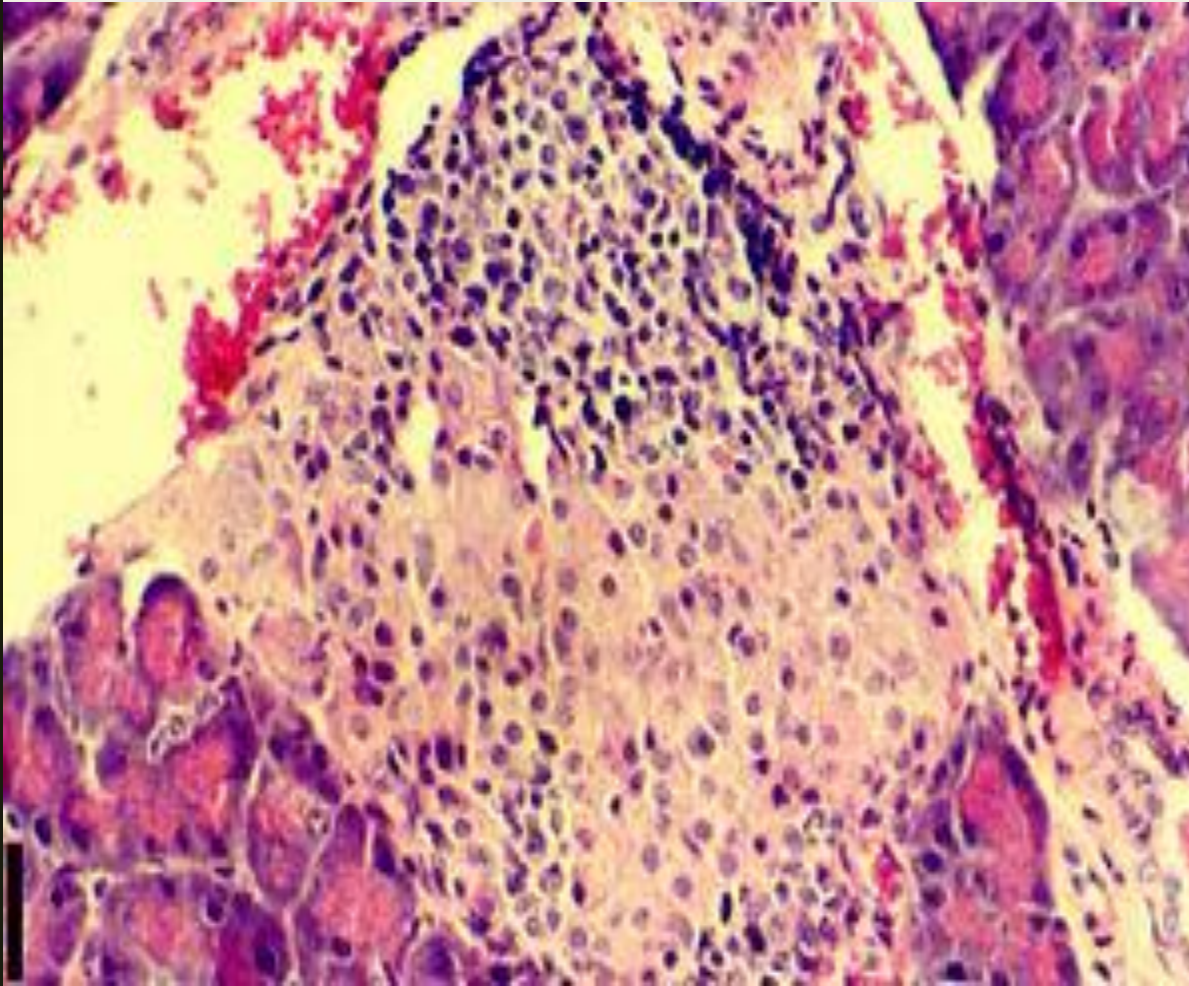




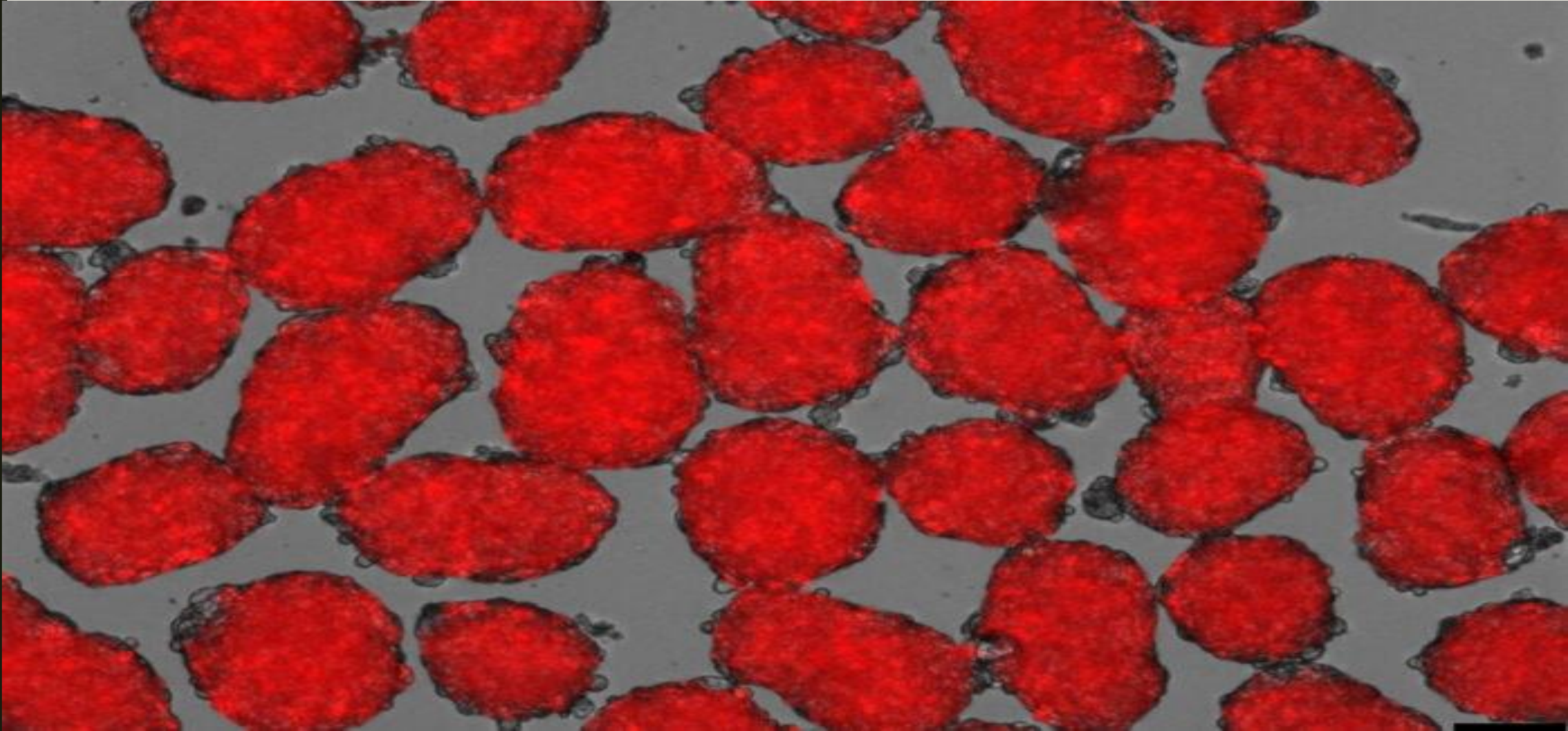
Dans le pancréas, les cellules s'organisent en îlots pancréatiques, encore appelés îlots de Langerhans.

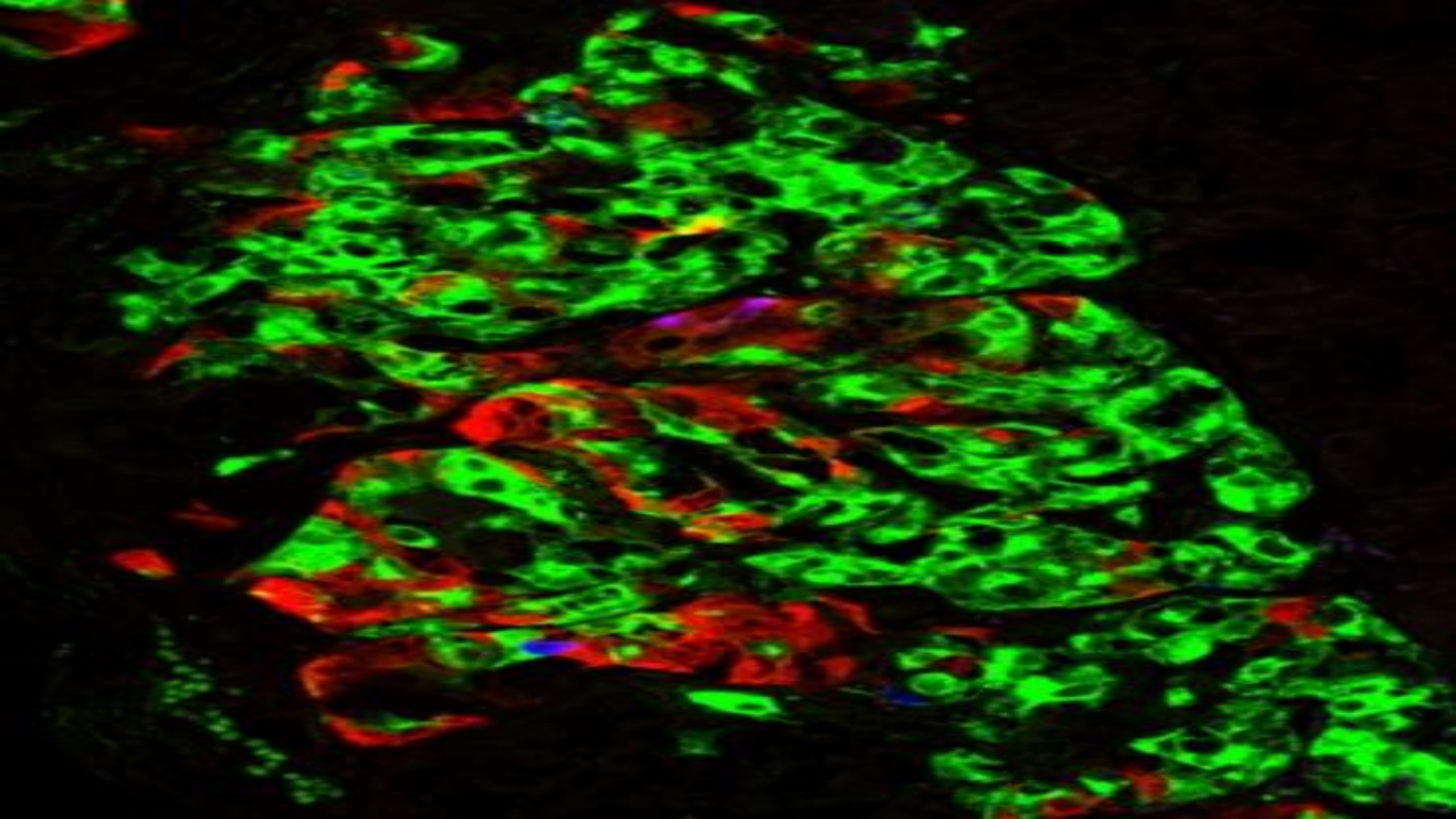


Îlot pancréatique affecté par une insulite auto-immune - groupes de cellules bêta remplacés par du tissu conjonctif.



Sur cette image en microscopie, les cellules souches transformées en cellules bêta (rouge) sécrètent de l'insuline de manière appropriée face au taux de glucose.





Merci pour votre attention

