

Арктические острова



Физико-географическая страна – Арктические острова

Восточно-Европейская область арктических пустынь

1. Земля Франца-Иосифа
2. Северо-Новоземельская

Сибирская область арктических пустынь

3. Северная Земля
4. Новосибирские острова

Дальневосточная область арктических пустынь

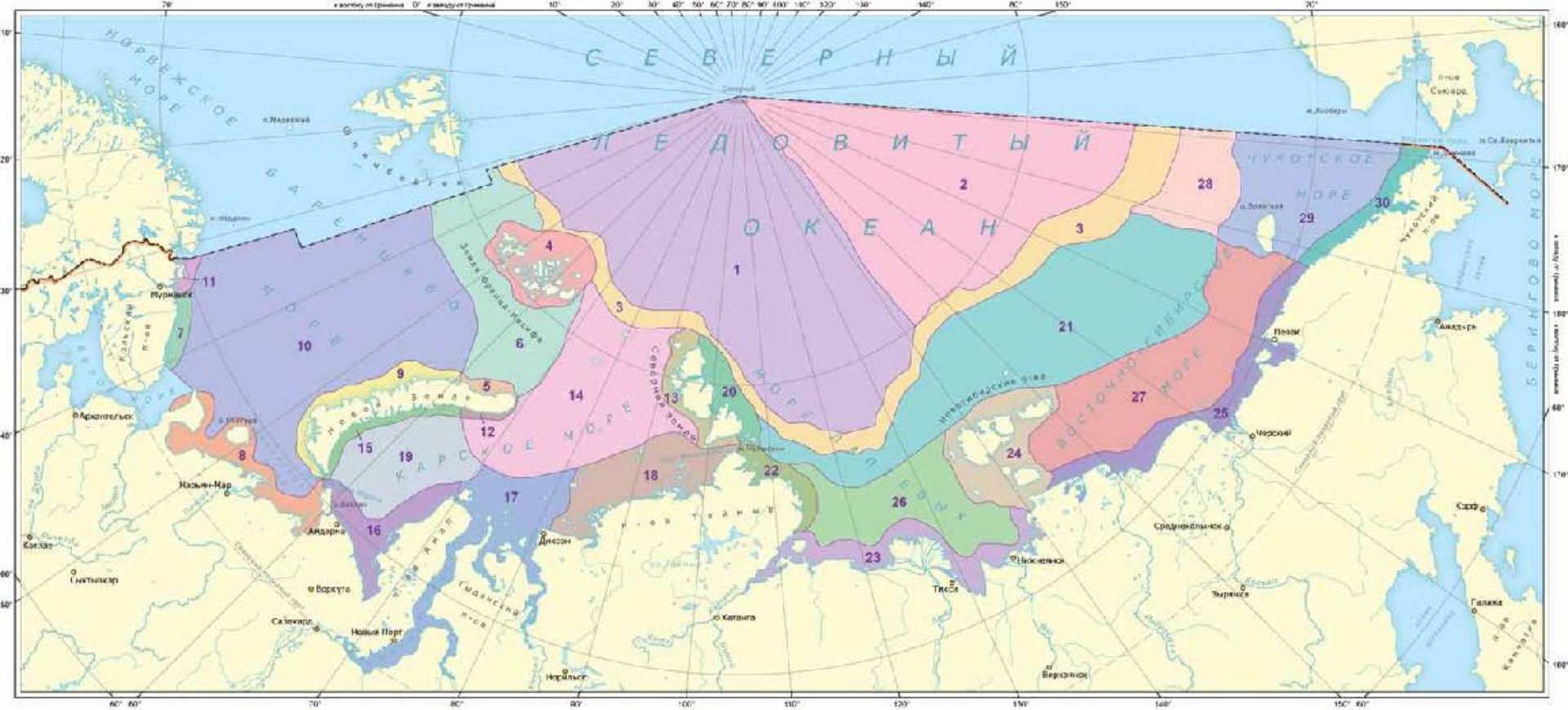
5. Остров Врангеля

Восточно-Европейская субарктическая область

6. Южно-Новоземельская

Северное сияние во время полярной ночи



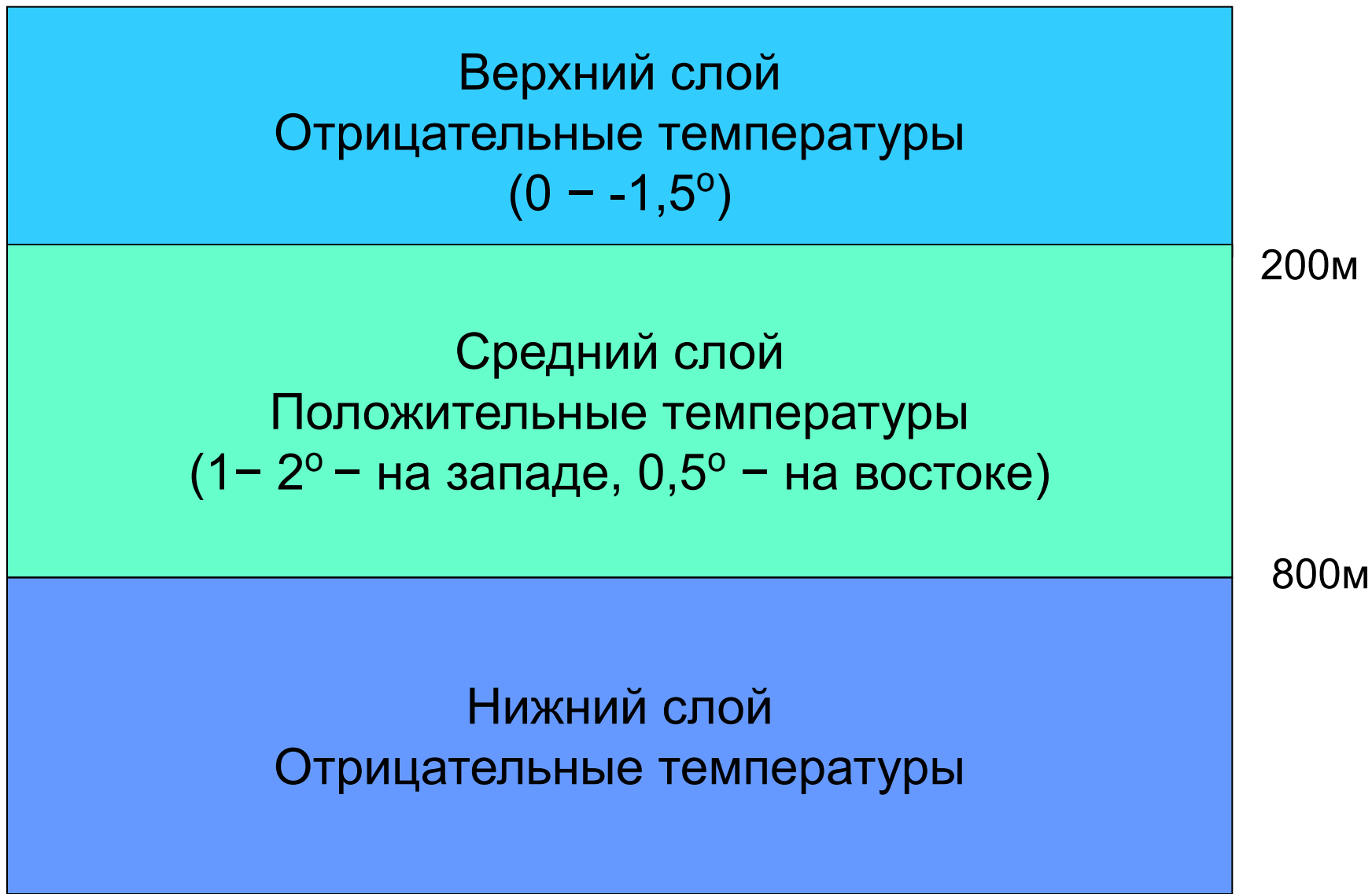


Провинции

- | | | | | | | | | |
|---|-----------------------------------|----|--------------------------------|----|----------------------------|----|-------------------------|--|
| 1 | Западно-полярно-арктическая | 9 | Баренцево-Новоземельская южная | 17 | Сибско-Енисейская | 25 | Инди-Аро-Колымская | Государственная граница Российской Федерации
Граница полярных кладезей Российской Федерации |
| 2 | Восточно-полярно-арктическая | 10 | Центрально-Баренцевоморская | 18 | Тимырская | 26 | Южно-Лаптевская | |
| 3 | Материковый склон | 11 | Норвежско-Мурманская | 19 | Южно-Карская | 27 | Южно-Восточно-Сибирская | |
| 4 | Земли Франца Иосифа | 12 | Карско-Новоземельская северная | 20 | Лаптево-Северо-Земельская | 28 | Северо-Чукотская | |
| 5 | Баренцево-Новоземельская северная | 13 | Карско-Северо-Земельская | 21 | Лаптево-Восточно-Сибирская | 29 | Южно-Чукотская | |
| 6 | Северо-Баренцевоморская | 14 | Северо-Карская | 22 | Восточно-Тимырская | 30 | Прибрежная Чукотская | |
| 7 | Кольская | 15 | Карско-Новоземельская южная | 23 | Хатанга-Янокая | | | |
| 8 | Канако-Печорская | 16 | Байдарацкая | 24 | Новосибирская | | | |

Физико-географическое районирование арктических морей
(по А.Н. Иванову)

Распределение температуры воды по глубине в Северном Ледовитом океане



Морской арктический климат.
Высокое биологическое разнообразие.
Наложение ареалов высокоарктической и северо-атлантической биот.
114 видов рыб,

Баренцево море



Карское море



Высокоширотный облик морских экосистем
Снижение биоразнообразия.
61 вид рыб



Береговой припай
(неподвижный молодой лед)



Арктический пак
(многолетние дрейфующие льды)



Ледяные торосы


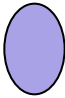

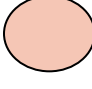




Один из
айсбергов в р-не
Северной Земли
(материковый
лед, надводная
часть -15м,
подводная —
95м)



Море Лаптевых

континентальный арктический климат
28 видов рыб
Преобладание зоопланктона над
фитопланктоном
Неблагоприятные условия для развития
водорослей

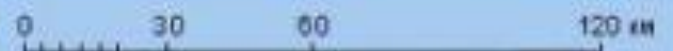
Провинциальные различия гидротермических параметров

Провинция	Января,град.	Июля,град.	Осадки,мм
Земля Франца Иосифа (о. Рудольфа)	-23,1	0,7	250 
Новая Земля (мыс Желания)	-20,4	2,3	400 
Новая Земля (Малые Кармакулы)	-14,9 	4,0 	500 
Северная Земля (о.Малый Таймыр)	-29,0	1,0	200 
Новосибирские о-ва (о. Котельный)	-29,9	2,0	100 
Остров Врангеля	-25,0	2,4	350 

ОТВЕСНЫЕ ОБРЫВЫ ЛЕДНИКОВ (Шпицберген)



Земля Франца-Иосифа



ЗЕМЛЯ ФРАНЦА-ИОСИФА



Двучленное строение литогенной основы высоких островов



Земля Франца-Иосифа

Гляциальные
ландшафты
занимают
85% площади

Ледяные щиты и нунатаки



Оледенение на верхних лавовых плато

Нивальные ниши на лавовых плато





Ледниковая шлифовка и бараньи лбы

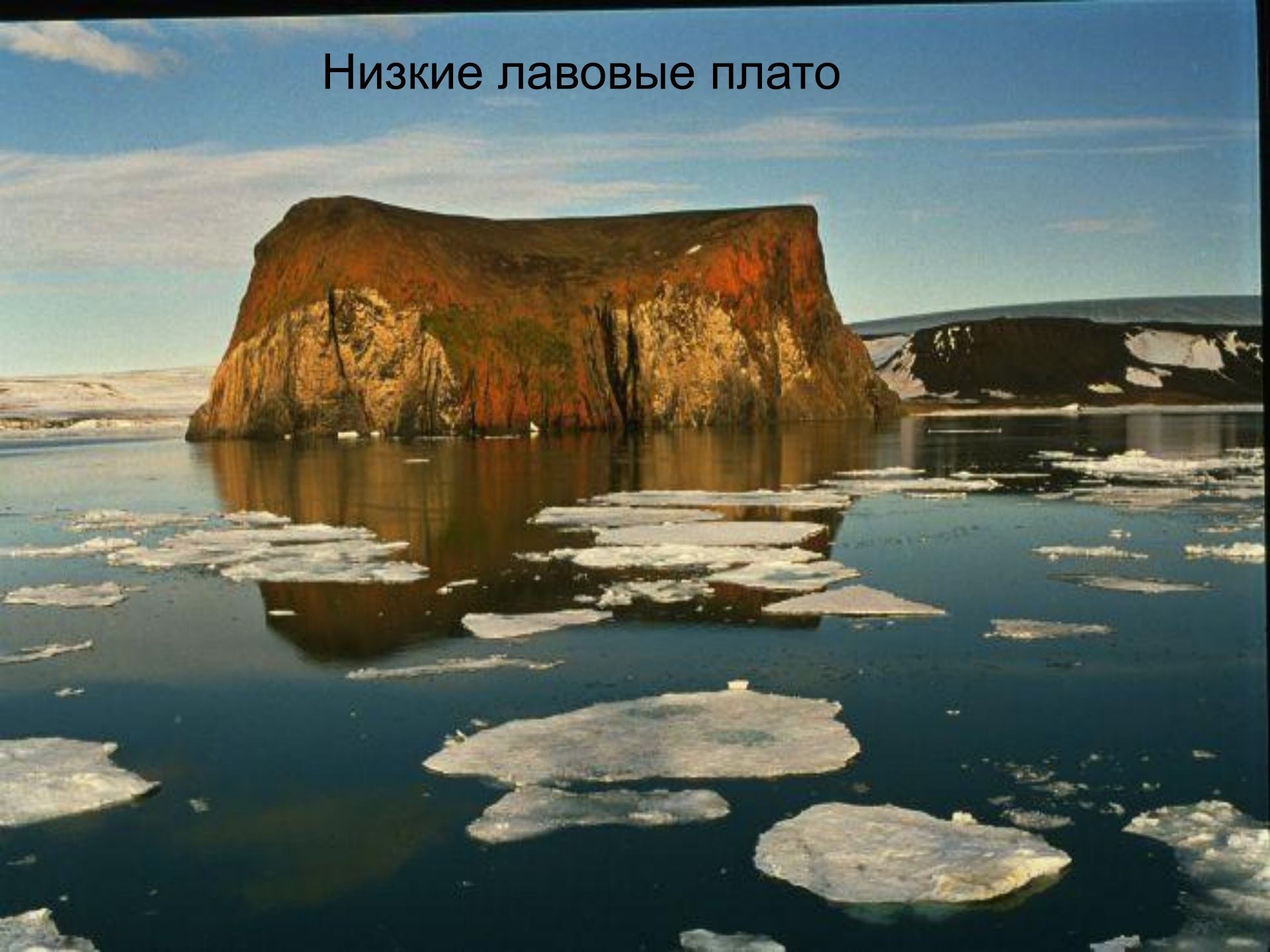


Ледниковые шрамы

Лавовые останцы в береговой зоне



Низкие лавовые плато





Новая
Земля





Покровное оледенение северного острова
Новой Земли



Крутые склоны, прорезанные троговыми долинами



Береговые обрывы

Лежбища ластоногих
на Новой Земле



Пролив Маточкин Шар

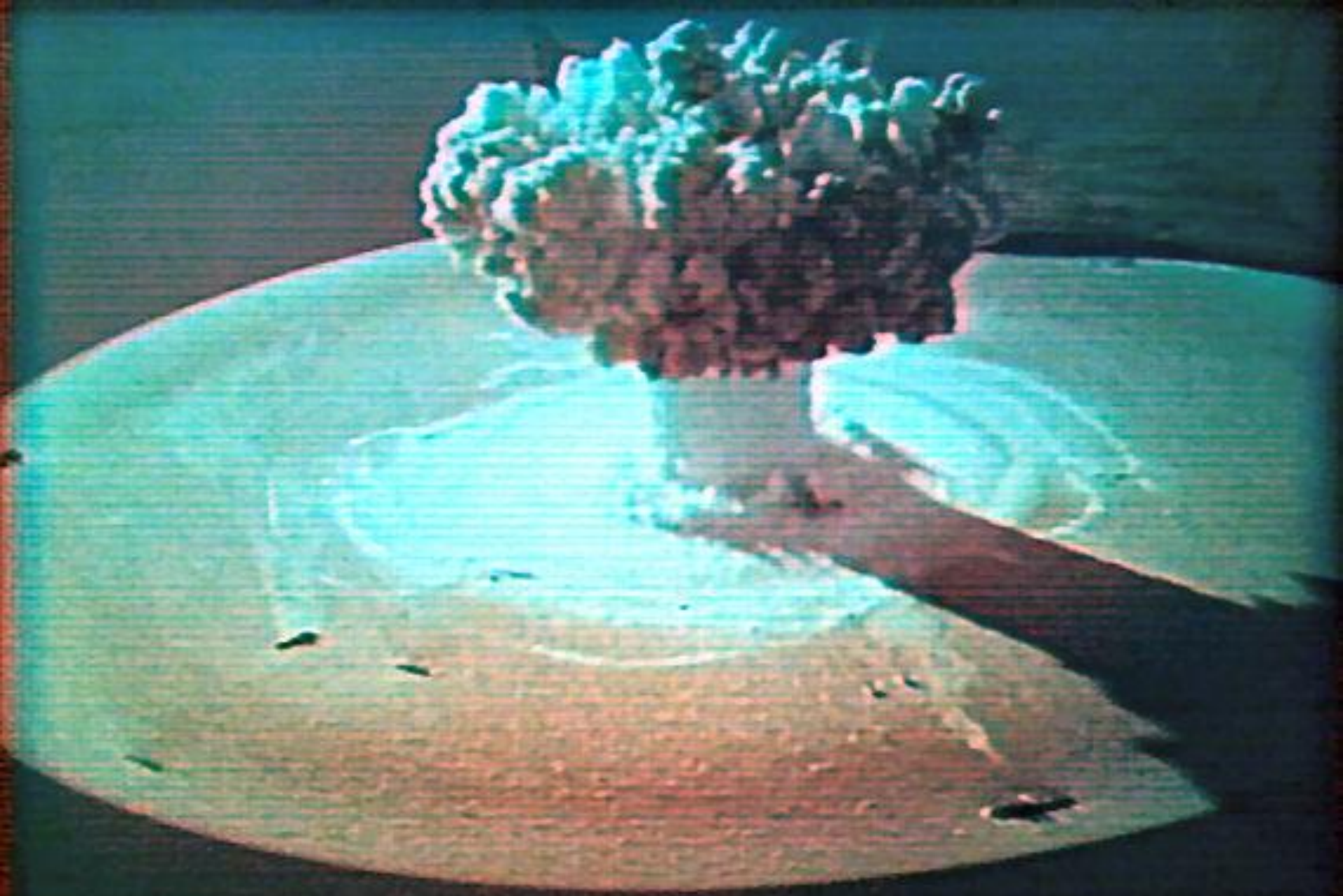




Выходы вулканических пород в бухте Безымянная

Новая Земля. Залив Рогачева





Первый подводный ядерный взрыв в бухте Черная

Северная Земля

о. Шмидта

м. Арктический

м. Розы Люксембург

о. Комсомолец

Море Лалтевых

о. Пионер

о. Крупной

о. Октябрьской
Революции

о. Найденыш

м. Песчаный

о. Седов

о. Саюганна

Карское море

о. Большевик

о. Воронин

м. Неупокоев

пролив Вилькинского

о. Сталинградский

о. Руды и
Таймюр





Северная Земля. 22 ледниковых щита – 47,6% площади



Бухта Солнечная

Ледяные торосы у берегов низких террас





Низкие равнинные острова – Октябрьской революции и Найденыш в проливе Шокальского

Новосибирские острова



Острова Де-Лонга, о-в Беннетта



Сейсмическая активность на
островах Де-Лонга

ОСТРОВ БЕННЕТА

Газовые выбросы и их шлейф
(восточный берег о-ва Беннета)





Земля Бунге

Подземные льды





Вытаивание рыхлого
материала из
жильных льдов

Ляховские острова (о-в Большой Ляховский)

Ранняя стадия формирования
байджарахового рельефа





Байджарахи

Остров Врангеля





Скопление морских льдов у берегов о-в Врангеля

Складчато-глыбовые низкогорья



Береговые обрывы на о-ве Врангеля



Арктотундровые ландшафты низменных равнин



160 видів вищих
растєний



Древние речные долины



Мамонтовые бивни в аллювиальных отложениях

A tundra partridge is shown sitting on the ground in a grassy field. The bird has a mottled pattern of black, white, and grey feathers. It is facing left, with its head slightly lowered. The background consists of green grass and some small yellow flowers.

Тундряная куропатка

Бернорга бернорга мэдвэлд





Закаты в конце полярного
дня