

«БОГОТОЛ»

ВЫПОЛНИЛ: УЧЕНИК 6А КЛАССА МБОУ СОШ №6

ЖУКОВ СЕРГЕЙ

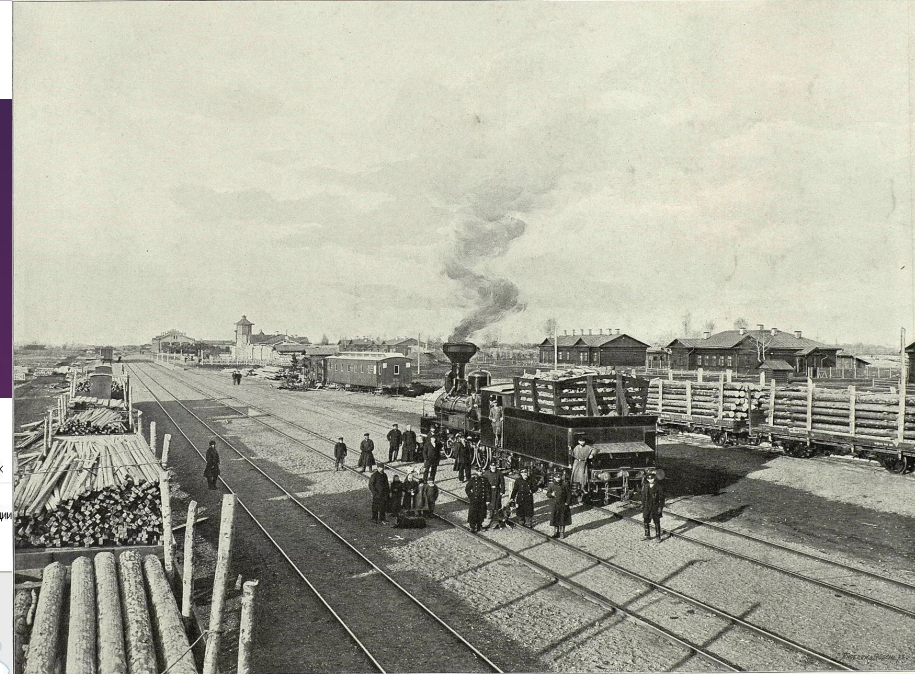
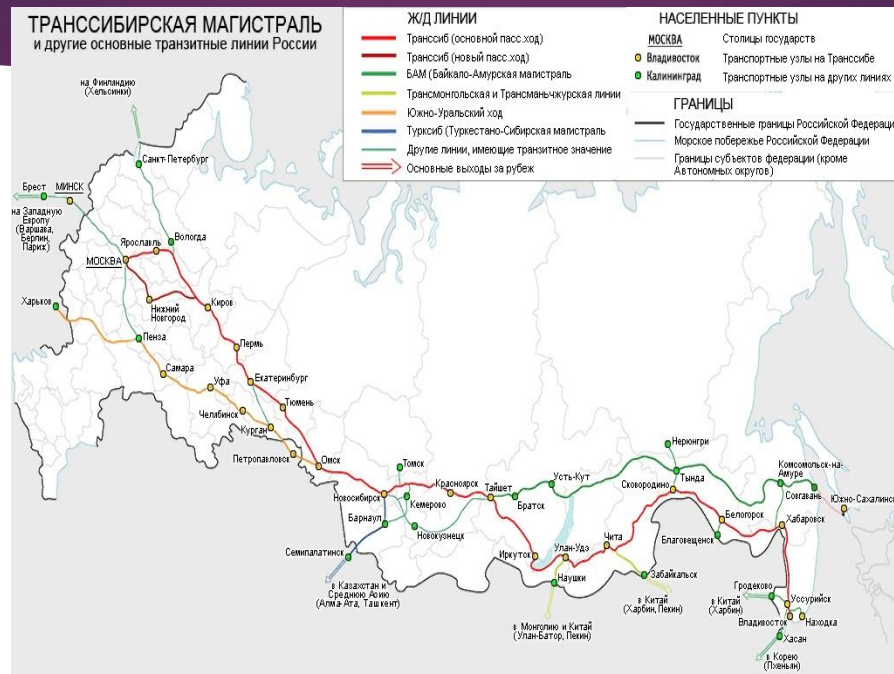


Боготол — город (с 1911) в Красноярском крае России, административный центр Боготольского района, одноимённая станция Красноярской железной дороги. Расположен на Транссибирской магистрали в 252 км к западу от Красноярска, в 6 км к северу от реки Чулым в Ачинской лесостепи по обе стороны от железной дороги.

Рельеф местности выражен слабохолмистыми формами, падение рельефа наблюдается к северо- и юго-востоку. Фактором, препятствующим росту города, является значительная заболоченность и залегание бурых углей. Застроенная часть территории составляет 524 гектара. Представляя собой крупную железнодорожную станцию, Боготол является городом краевого подчинения и районным центром Красноярского края. Основные внешние автомобильные связи осуществляются по трассам федерального значения «Сибирь» Р255 и краевого значения «Боготол—Тюхтет».



Становление и развитие Боготола во многом связано с гужевым Московско-Сибирским трактом, а также с Сибирской железнодорожной магистралью. Старый Боготол был крупным притрактовым селом, о котором, например, упоминает в своих путевых записках Н.А. Радищев в 1791 году. Удачное расположение позволило селу со временем стать значимым торговым центром округа, а при строительстве в 1890-х годах железной дороги, в Боготоле была образована железнодорожная станция.



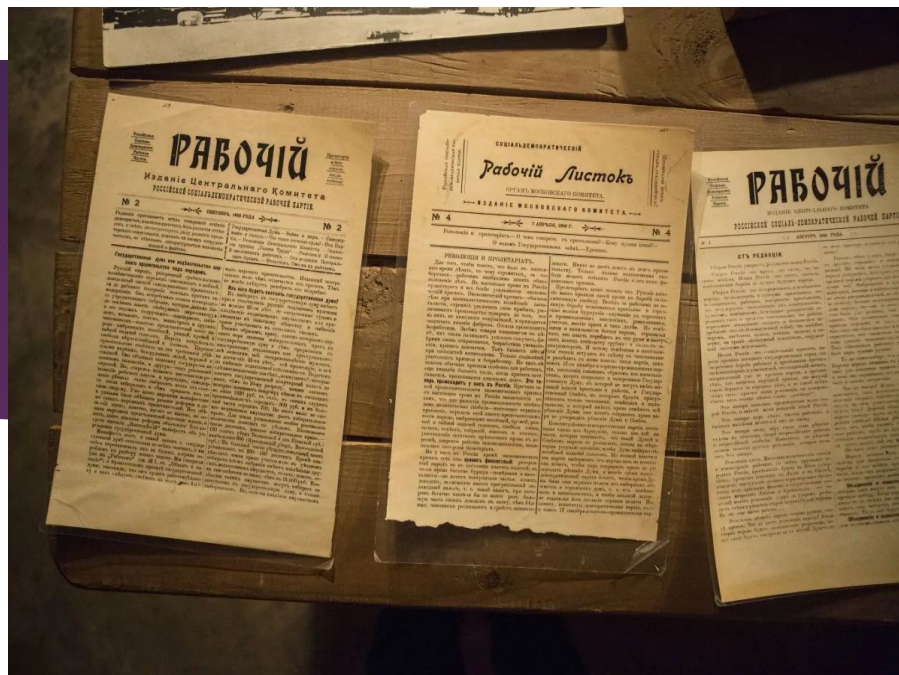
Карта Московского (Сибирского) тракта



Современный город основан в 1893 году как посёлок при железнодорожной станции на Транссибе с крупными путейскими мастерскими. По рекомендации председателя Совета Министров царской России, П. А.

Столыпина, совершавшего двухнедельную поездку по Сибири, в 1911 году посёлок Боготол был преобразован в заштатный город и административный центр Боготольской волости бывшего Мариинского уезда Томской губернии. В 1925 году город включён как районный центр в состав Ачинского округа.





первый городской голова Боготола (фото январь)
Трегубович Никодим Антонович с семьей



Первым головой городской Думы был назначен отставной зауряд-прапорщик Никодим Антонович Трегубович, двоюродный дед советского кинорежиссёра В. И. Трегубовича. Известный революционер Киров Сергей Миронович дважды побывал в Боготоле: в 1905 и 1906 гг. При его непосредственном участии в депо был организован выпуск подпольной газеты и создан первый рабочий совет. Одна из центральных улиц города носит его имя.

Символика

3 июля 2008 решением Боготольского городского Совета (№ 14-367) утверждён флаг и новый герб города.



Геральдическое описание герба города Боготола

«В червлёном поле на зелёной оконечности восстающий серебряный единорог с золотыми глазами, рогом и копытами, ударяющий левым передним копытом в обод поставленного справа внизу золотого колеса». Герб города Боготола в соответствии с Методическими рекомендациями по разработке и использованию официальных символов муниципальных образований (Раздел 2, Глава VIII, п.п. 45-46), утверждёнными геральдическим Советом при Президенте Российской Федерации 28.06.2006 года может воспроизводиться со статусной короной установленного образца.



Фигуры герба отражают особенности города

Единорог — исторический символ, использовавшийся ещё на печати Красноярского острога в 1644 году, подчёркивает особую роль Боготола в жизни Красноярского края. Единорог, опирающийся на колесо, символизирует важность Боготольского транспортного узла для экономики всего края. Единорог — традиционный символ силы и непобедимости, процветания, благоденствия, животворной энергии.

Колесо — символ движения вперёд, развития, неутомимости; в гербе города также символизирует транспортный узел.

Золото — символ уважения, интеллекта, богатства, стабильности.

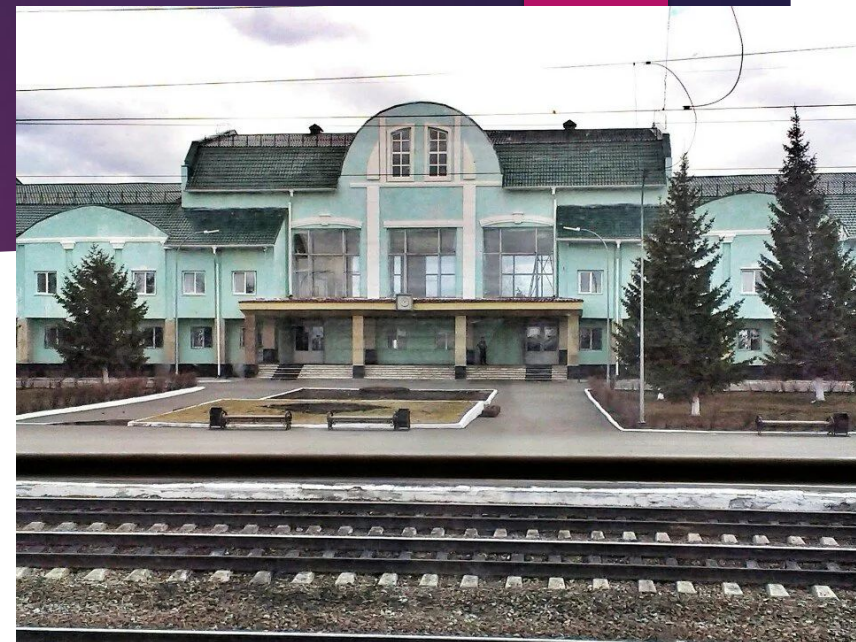
Серебро — символ чистоты, совершенства, мира и взаимопонимания.

Червлёный (красный) цвет — символ мужества, силы, труда, красоты.

Зелёный цвет — символ природы, здоровья, жизненного роста; в гербе города подчёркивает плодородие боготольской земли.



Промышленность.



Сегодня город Боготол — крупный железнодорожный узел, здесь расположены все железнодорожные службы: локомотивное депо, вагонное депо, дистанция пути, дистанция связи, участок энергоснабжения.



Медицинскую помощь горожанам оказывают в Боготольской районной больнице и в узловой больнице .

В системе образования работают пять общеобразовательных школ, три детских сада и Дом детского творчества. Кроме того, в городе действуют музыкальная школа и школа искусств. Начальную подготовку ведут в профессиональном училище № 7. Ежегодно училище выпускает 300–350 помощников машиниста электровоза, слесарей по обслуживанию и ремонту подвижного состава, электрогазосварщиков и др.



Спасибо за внимание.

