

Барокко в России
под ред. А.Н. Некрасова, 1926
г. (статьи М.В. Алпатова, Г.В.
Жидкова)

Подготовила:
Селянинова Ксения
2018

М.В. Алпатов. Проблема барокко в русской иконописи



Праведный Прокопий Устюжский с житием
1668-1669 гг.

Дерево, темпера 178 x 147 см

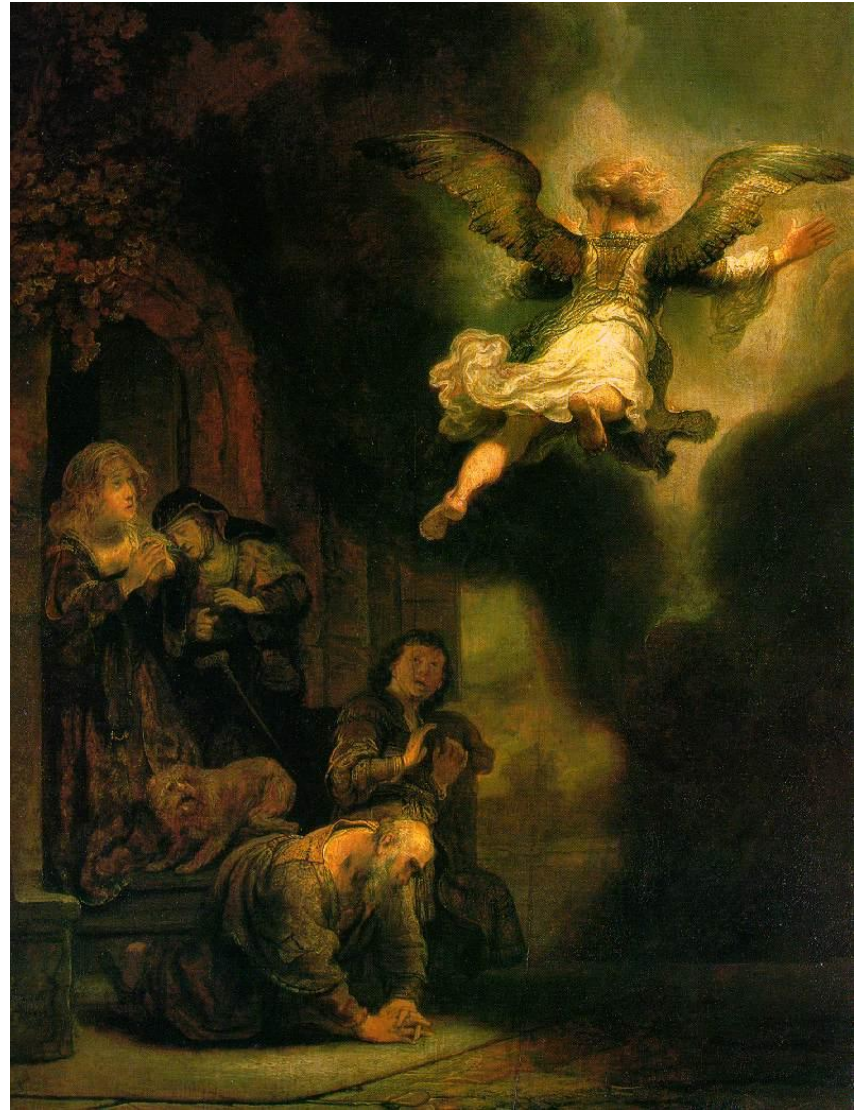
Великоустюгский художественный музей-заповедник



Троица
Кон. XV – нач. XVI вв.
ЦМиАР



Вознесение Господне
Федор Zubов
1660 г.
Церковь Ильи Пророка в Ярославле



Рембрандт Харменс ван Рейн
Ангел, покидающий семейство Товия
1637 г.
Лувр



Вознесение
Церковь Ильи Пророка в Ярославле
1680 г.



Отечество
Церковь Ильи Пророка в Ярославле
1680 г.



Рембрандт Харменс ван Рейн
Вознесение Христа
1636 г.
Старая Пинакотека, Мюнхен

Г.В. Жидков. К постановке проблемы о русском барокко

- Глубокая пропасть между допетровской и послепетровской живописью - ?
- 1. Внезапный решительный сдвиг - ?
- 2. Быстрота - ?
- 3. Органичность, с которой с самого начала были восприняты новые формы русскими мастерами

И.Э. Грабарь. История Русского Искусства



Уместилось ли русское барокко в доелизаветинские годы XVIII в.?

Вознесение

Первая половина XV в.
(1410-20е гг)

71 x 59 см

ГТГ



Вознесение

Середина XVI в.

73 x 59,6 x 3,3 см

Из церкви Спаса
Преображения на
Нередице

Новгородский гос.
историко-архитектурный
и художественный музей-
заповедник



Вознесение

1543 г.

111 x 88,4 x 3,9 см

Из церкви Мало-
Кириллова монастыря
под Новгородом

Новгородский гос.
историко-архитектурный
музей-заповедник



Вознесение

Федор Зубов

1660 г.

Церковь Ильи Пророка в
Ярославле



Илья Пророк

1680-е гг.

Из Ильинской церкви в
Ярославле





Христос с Невестой 1691 г. Фрески церкви Иоанна Предтечи в Толчкове и гравюры Пискатора



«Иъсъ Иъсней». Христосъ съ «Невъстой». Гравюра Пискатора. —1640-е годы.



«Иъсъ Иъсней». Христосъ съ «Невъстой». Гравюра Пискатора (1640-хъ годовъ) и фреска Ярославской церкви Иоанна Предтечи въ Толчковѣ. (1691 г.).



Хри-
стосъ
съ «Невъ-
стой».

Фреска
Ярославской
церкви
Иоанна
Предтечи
въ Толчковѣ.
1691 г.

Сцена из жития пророка Елисея
Фреска 1681 г. из церкви Ильи Пророка в Ярославле и
гравюра Пискатора



