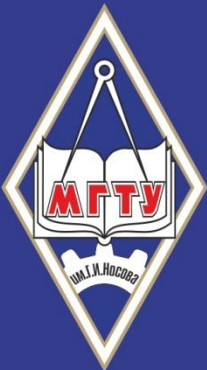


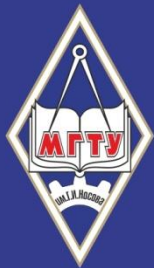
«Магнитогорский государственный технический
университет им. Г.И. Носова»

ИНСТИТУТ СТРОИТЕЛЬСТВА АРХИТЕКТУРЫ И ИСКУССТВА

Кафедра «Дизайна»

зав. кафедрой: Григорьев Андрей Дмитриевич
☎ 8 (3519) 20 59 14 ✉ g_ad77@mail.ru





МГТУ

МАГНИТОГОРСКИЙ
ГОСУДАРСТВЕННЫЙ
ТЕХНИЧЕСКИЙ
УНИВЕРСИТЕТ
ИМ. Г. И. НОСОВА

Направление подготовки

29.03.05 «КОНСТРУИРОВАНИЕ ИЗДЕЛИЙ ЛЕГКОЙ ПРОМЫШЛЕННОСТИ»

профиль «Цифровое конструирование и дизайн швейных изделий» (бакалавриат)

25 бюджетных мест, (очная форма обучения) – 4 года обучения



МГТУ

МАГНИТОГОРСКИЙ
ГОСУДАРСТВЕННЫЙ
ТЕХНИЧЕСКИЙ
УНИВЕРСИТЕТ
ИМ. Г. И. НОСОВА

Вступительные экзамены

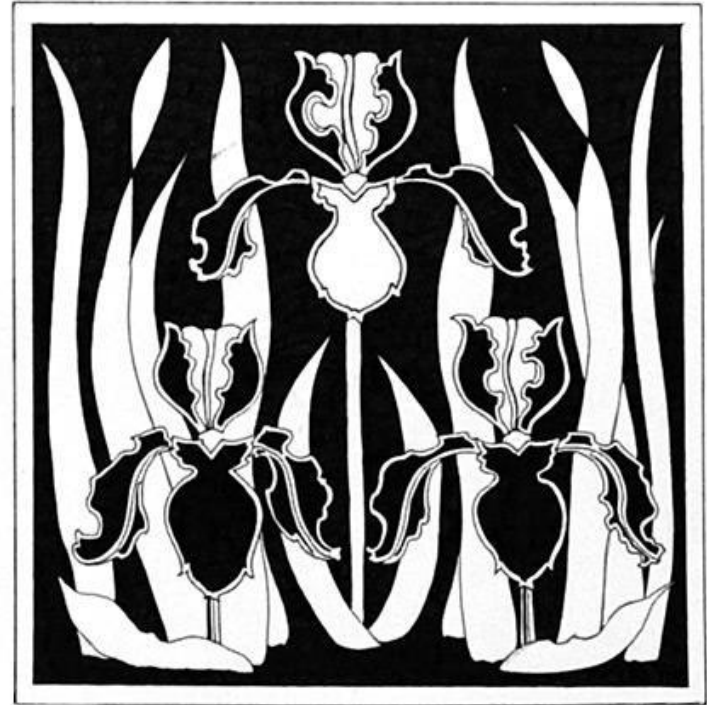
- русский,
- математика (профильный, по результатам ЕГЭ)
- творческое испытание

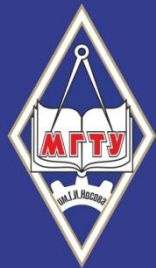


МГТУ

МАГНИТОГОРСКИЙ
ГОСУДАРСТВЕННЫЙ
ТЕХНИЧЕСКИЙ
УНИВЕРСИТЕТ
ИМ. Г. И. НОСОВА

Примеры экзаменационных работ для творческого испытания





МГТУ

МАГНИТОГОРСКИЙ
ГОСУДАРСТВЕННЫЙ
ТЕХНИЧЕСКИЙ
УНИВЕРСИТЕТ
ИМ. Г. И. НОСОВА

Требования, предъявляемые к творческим работам для экзамена

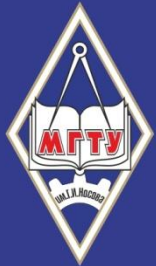
- Творческое испытание - *Композиция*.
- *Цель испытания* - проверить знания по основным закономерностям композиционной организации структуры, умения и навыки по работе с плоскостной и объемно-пространственной формой в поисках художественной выразительности, владение приемами композиционного размещения изображения на листе бумаги.
- *Задача* – разработать три стилизованные растительные композиции на основе предложенных разновидностей растений на листе бумаги формата А4 (210x297), которое выполняется графитовым карандашом или черной гелиевой ручкой. Допускается использование чертежных инструментов.
-
- 3.1. Необходимо иметь фото или натурную зарисовку растения
- 3.2. Выполнить стилизованную зарисовку данного растения. Необходимо тщательно изучить его строение, рисунок поверхности, фактуру, характерные особенности.
- 3.3. Выполнить декоративную композицию на основе данной стилизованной зарисовки.
-
- - Материалы и оборудование: бумага формата А4, карандаши (ТМ, М, 2М), черная гелиевая ручка, ластик, кнопки.
- - Время проведения – 4 академических часа.
- - Композиция должна иметь стилизованный, декоративный характер изображения.



МГТУ
МАГНИТОГОРСКИЙ
ГОСУДАРСТВЕННЫЙ
ТЕХНИЧЕСКИЙ
УНИВЕРСИТЕТ
ИМ. Г. И. НОСОВА

Об образовательной программе



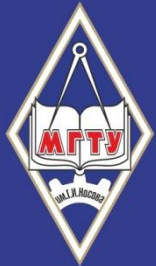


МГТУ

МАГНИТОГОРСКИЙ
ГОСУДАРСТВЕННЫЙ
ТЕХНИЧЕСКИЙ
УНИВЕРСИТЕТ
ИМ. Г. И. НОСОВА

В результате обучения вы научитесь:

- Использовать навыки проектирования и изготовления швейных изделий;
- Разрабатывать новые конструктивные решения в изделиях легкой промышленности;
- Выполнять разработки дизайн-проектов;
- Выполнять научные исследования в профессиональной деятельности;
- Выполнять производственно – конструкторские разработки;
- Осуществлять организационно-управленческую деятельность.
- Управлять процессами производства;
- Ориентироваться в тенденциях моды;
- Разбираться в особенностях формирования гардероба и ассортимента швейных изделий (обуви, аксессуаров, головных уборов);
- Конструировать швейные изделия по различным методикам, зная их историю;
- Конструировать швейные изделия, используя САПР технологии;
- Анализировать и обобщать результаты в своих проектах;
- Учитывая художественные, технические и экономические параметры конструировать и моделировать швейные изделия легкой промышленности используя средства машинной графики для разработки эскизов и чертежей;
- Согласовывать технические задания с предприятиями, с индивидуальными заказчиками;
- Выполнять уточнения посадки изделия на фигуре или манекене;
- Организовывать работу коллектива на предприятиях легкой промышленности;
- Проводить оценку качества и экспертизы изделий.

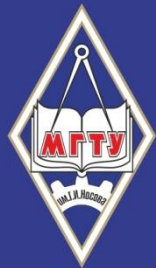


МГТУ

МАГНИТОГОРСКИЙ
ГОСУДАРСТВЕННЫЙ
ТЕХНИЧЕСКИЙ
УНИВЕРСИТЕТ
ИМ. Г. И. НОСОВА

Будущие профессии





МГТУ

МАГНИТОГОРСКИЙ
ГОСУДАРСТВЕННЫЙ
ТЕХНИЧЕСКИЙ
УНИВЕРСИТЕТ
ИМ. Г. И. НОСОВА

Конструктор швейных изделий (одежды)

Специалист, который отвечает за техническую сторону создания швейного изделия. Это «модный инженер» с творческим талантом. Если дизайнер вдохновляется идеей, делает наброски, эскизы будущих изделий, то профессия конструктора одежды обязывает проработать техническую сторону всех моделей, разработать образцы, документацию с использованием САПР технологий и запустить изделие в производственный процесс





МГТУ

МАГНИТОГОРСКИЙ
ГОСУДАРСТВЕННЫЙ
ТЕХНИЧЕСКИЙ
УНИВЕРСИТЕТ
ИМ. Г. И. НОСОВА

Технолог швейных изделий

Специалист, который участвует в проведении экспериментальных работ по освоению новых технологических операций и процессов, внедрению их в швейное производство. Участвует во внедрении новой техники, организационно-технических мероприятий по своевременному освоению производства, совершенствованию технологии и контролирует их выполнение





МГТУ

МАГНИТОГОРСКИЙ
ГОСУДАРСТВЕННЫЙ
ТЕХНИЧЕСКИЙ
УНИВЕРСИТЕТ
ИМ. Г. И. НОСОВА

Дизайнер одежды

Специалист в этой области занимается проектированием образцов одежды, соответствующих современным модным тенденциям. Дизайнер — специальность, которая включает в себя обязанности художника-модельера и конструктора, в условиях современного швейного производства, умения воплощать свои замыслы с применением 3D технологий.





МГТУ

МАГНИТОГОРСКИЙ
ГОСУДАРСТВЕННЫЙ
ТЕХНИЧЕСКИЙ
УНИВЕРСИТЕТ
ИМ. Г. И. НОСОВА

Индивидуальный предприниматель по производству одежды

Специалист, знающий современное производство одежды и занимающийся активным продвижением услуг ателье и салона мод, организационной работой, привлечением новых клиентов, работой с СМИ.

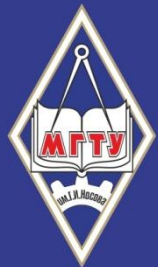




МГТУ

МАГНИТОГОРСКИЙ
ГОСУДАРСТВЕННЫЙ
ТЕХНИЧЕСКИЙ
УНИВЕРСИТЕТ
ИМ. Г. И. НОСОВА

Примеры творческих работ студентов



МГТУ

МАГНИТОГОРСКИЙ
ГОСУДАРСТВЕННЫЙ
ТЕХНИЧЕСКИЙ
УНИВЕРСИТЕТ
ИМ. Г. И. НОСОВА

Примеры творческих коллекций (учебное задание)



- Готовые изделия и эскизы



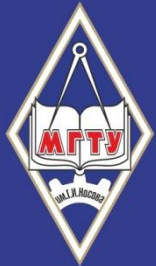
МГТУ

МАГНИТОГОРСКИЙ
ГОСУДАРСТВЕННЫЙ
ТЕХНИЧЕСКИЙ
УНИВЕРСИТЕТ
ИМ. Г. И. НОСОВА

Примеры творческих коллекций (учебное задание)



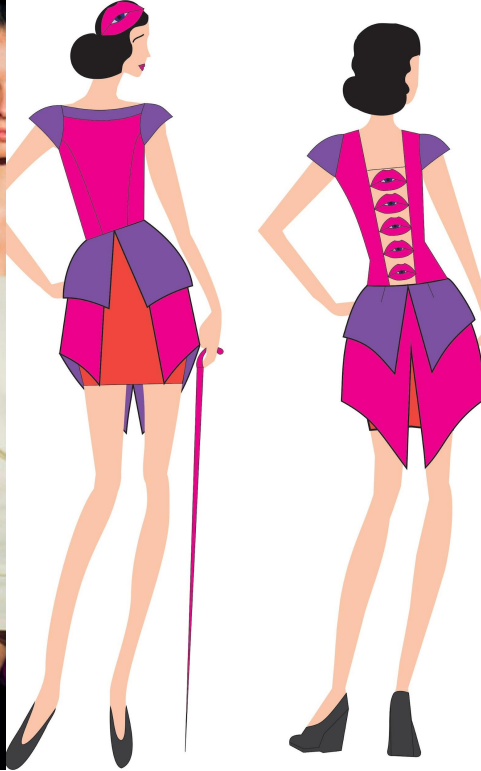
- Готовые изделия



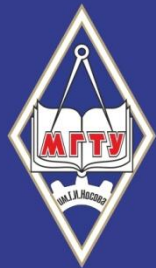
МГТУ

МАГНИТОГОРСКИЙ
ГОСУДАРСТВЕННЫЙ
ТЕХНИЧЕСКИЙ
УНИВЕРСИТЕТ
ИМ. Г. И. НОСОВА

Примеры творческих коллекций (учебное задание)



- Готовые изделия и эскизы



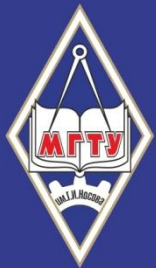
МГТУ

МАГНИТОГОРСКИЙ
ГОСУДАРСТВЕННЫЙ
ТЕХНИЧЕСКИЙ
УНИВЕРСИТЕТ
ИМ. Г. И. НОСОВА

Примеры творческих коллекций (учебное задание)



- Готовые изделия

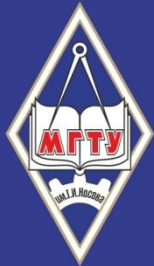


МГТУ

МАГНИТОГОРСКИЙ
ГОСУДАРСТВЕННЫЙ
ТЕХНИЧЕСКИЙ
УНИВЕРСИТЕТ
ИМ. Г. И. НОСОВА

Дипломные проекты



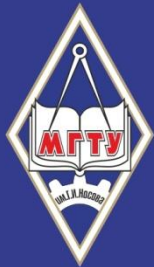


МГТУ

МАГНИТОГОРСКИЙ
ГОСУДАРСТВЕННЫЙ
ТЕХНИЧЕСКИЙ
УНИВЕРСИТЕТ
ИМ. Г. И. НОСОВА

Дипломные проекты



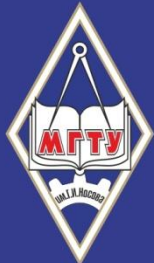


МГТУ

МАГНИТОГОРСКИЙ
ГОСУДАРСТВЕННЫЙ
ТЕХНИЧЕСКИЙ
УНИВЕРСИТЕТ
ИМ. Г. И. НОСОВА

Дипломные проекты



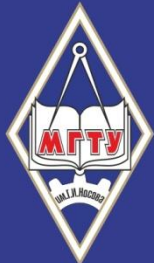


МГТУ

МАГНИТОГОРСКИЙ
ГОСУДАРСТВЕННЫЙ
ТЕХНИЧЕСКИЙ
УНИВЕРСИТЕТ
ИМ. Г. И. НОСОВА

Защиты дипломных проектов



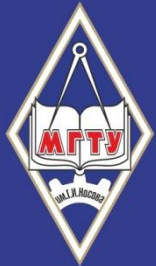


МГТУ

МАГНИТОГОРСКИЙ
ГОСУДАРСТВЕННЫЙ
ТЕХНИЧЕСКИЙ
УНИВЕРСИТЕТ
ИМ. Г. И. НОСОВА

Защиты дипломных проектов

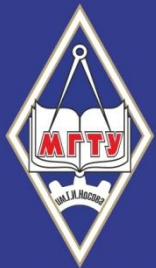




МГТУ
МАГНИТОГОРСКИЙ
ГОСУДАРСТВЕННЫЙ
ТЕХНИЧЕСКИЙ
УНИВЕРСИТЕТ
ИМ. Г. И. НОСОВА

Защиты дипломных проектов



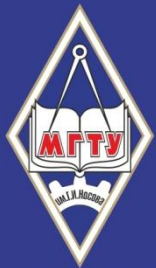


МГТУ

МАГНИТОГОРСКИЙ
ГОСУДАРСТВЕННЫЙ
ТЕХНИЧЕСКИЙ
УНИВЕРСИТЕТ
ИМ. Г. И. НОСОВА

Защиты дипломных проектов





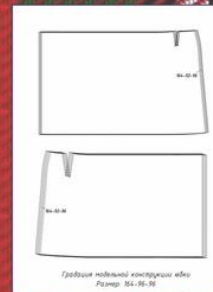
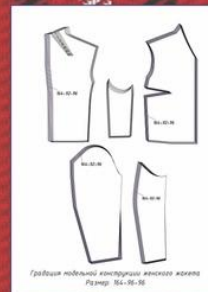
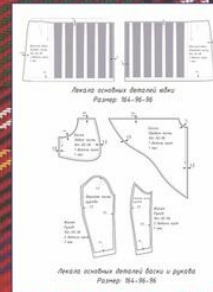
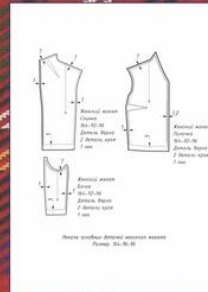
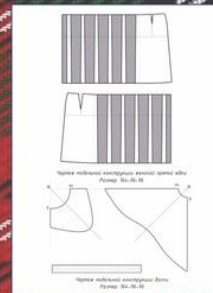
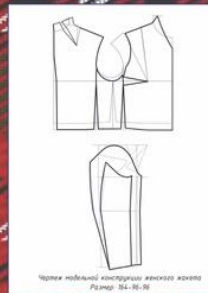
МГТУ

МАГНИТОГОРСКИЙ
ГОСУДАРСТВЕННЫЙ
ТЕХНИЧЕСКИЙ
УНИВЕРСИТЕТ
ИМ. Г. И. НОСОВА

Дипломные планшеты

СТРУКТУРА «ТАРТАН» В ХУДОЖЕСТВЕННО-КОНСТРУКТОРСКОЙ РАЗРАБОТКЕ СОВРЕМЕННОГО ЖЕНСКОГО КОСТЮМА

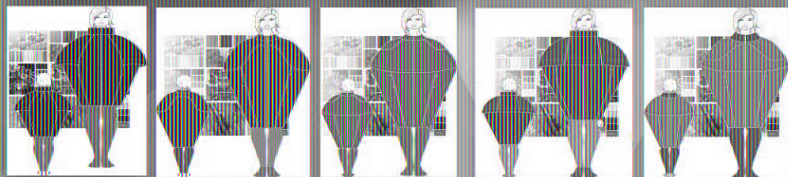
КОЛЛЕКЦИЯ «ИСТОРИЯ И СОВРЕМЕННОСТЬ» ВОПЛОЩАЕТ В СЕБЯ КРАСОТУ И БОГАТУЮ ИСТОРИЮ СТРУКТУРЫ «ТАРТАН», И В ТО ЖЕ ВРЕМЯ ПЕРЕДАЕТ ДУХ СОВРЕМЕННОГО ВРЕМЕНИ, КОТОРЫЙ ВЫРАЖЕН В СОЧЕТАНИИ РАЗНЫХ ОТТЕНКОВ И КОМБИНАЦИЙ. В КОЛЛЕКЦИИ ИСПОЛЗУЮТСЯ КЛАССИЧЕСКИЕ РАСЦВЕТКИ ТАРТАНА: «РОЙЯЛ СТУАРТ», «БЭК РОЙЯЛ СТУАРТ».



СТРУКТУРА «ТАРТАН» – НЕОТЪЕМЛЕМАЯ ЧАСТЬ ШОТЛАНДСКОЙ КУЛЬТУРЫ, ОДИН ИЗ НАИБОЛЕЕ ЯРКИХ И ОБЩЕПРИНЯТЫХ СИМВОЛОВ. ВО ВСЕМ МИРЕ ЦВЕТНАЯ КЛЕТЧАТАЯ ТКАНЬ ЧЕТКО АССОЦИИРУЕТСЯ С ШОТЛАНДИЕЙ.

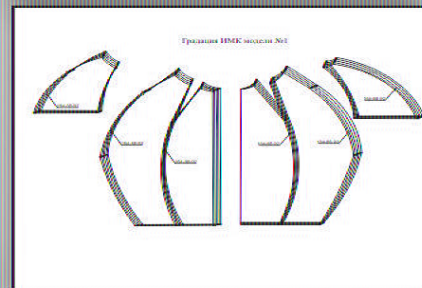
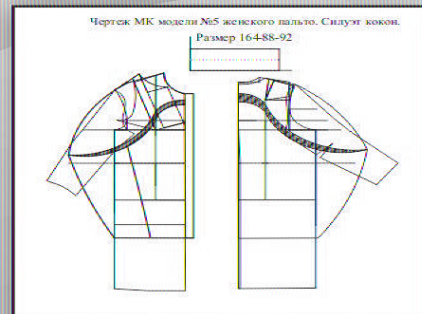
Разработка коллекции женской верхней одежды на основе ретроспективного

Проектная концепция - «Пальто-кокон в стиле К.Баленсиага». Источником вдохновения стали впечатляющие образы 50-х годов. Век женственности, красоты и роскоши. Оригинальность в дизайне, простота в конструкции, доступность в цене – играют главную роль при проектировании коллекции.



Эскизный ряд коллекции

Поиски эскиза

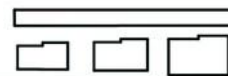
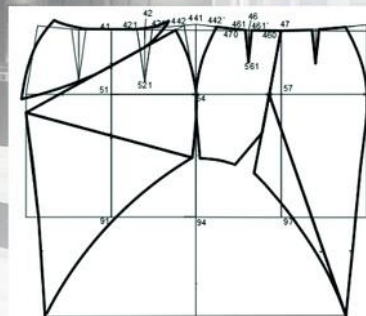
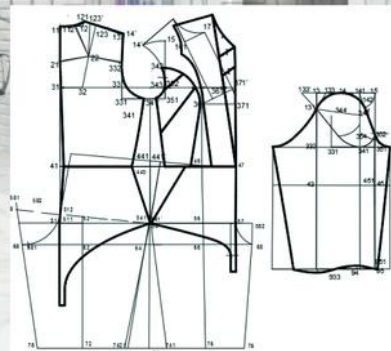
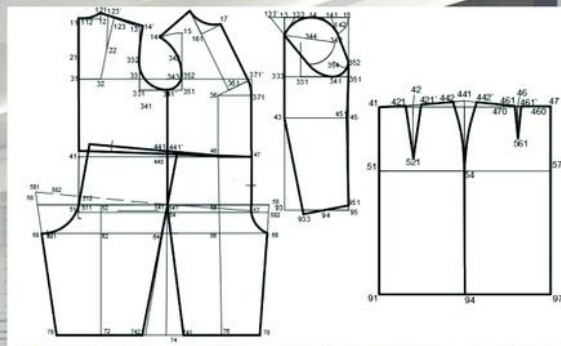


Выполнила: Фёдорова Т. Ю. студентка ФТКИ
Руководитель: Титова С. А. ст. преподаватель

Разработка конструктивного решения женской специальной одежды в корпоративном стиле



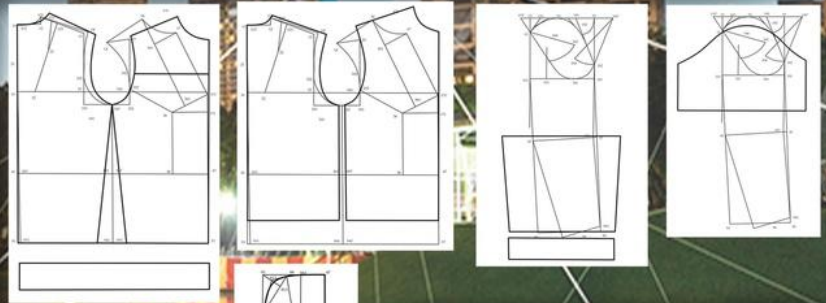
Простая концепция - «Эстетика, функциональность и индивидуальность».
 Эстетика - Заключается в гармоничности образа.
 Функциональность - Заключается в продуманности комплекта специальной
 одежды, наличие специального пояса, для хранения инструментов.
 Индивидуальность - Заключает в силуэте, подобранном индивидуально под фигуру.
 Колlekция рассчитана на девушек от 18 до 30 лет.



Выполнила: студентка СКНБ-16-1, Лочако Н.А.
 ИСАИИ «ИГТУ» им. Г. И. Носова» 2020г.
 Руководитель: доцент Титова С.А.

Разработка конструктивного решения женского спортивного костюма на основе бренда «So what»

Коллекция создана на основе ассортимента Московского бренда «So What?». Коллекция рассчитана на девушек от 18 до 30 лет. Коллекция состоит из толстовки, футболки и брюк, идеально подходящих для любых возможностей уличного спорта.



Выполнила: студентка СКИБ-16-1, Радаева М. М.,
ИСАИИ «МГТУ им. Г. И. Носова» 2020 г.
Руководитель: к.п.н., доцент Е.В. Ильяшева

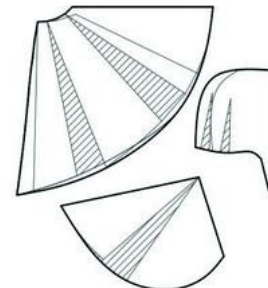
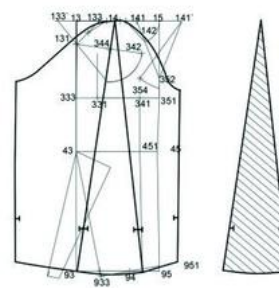
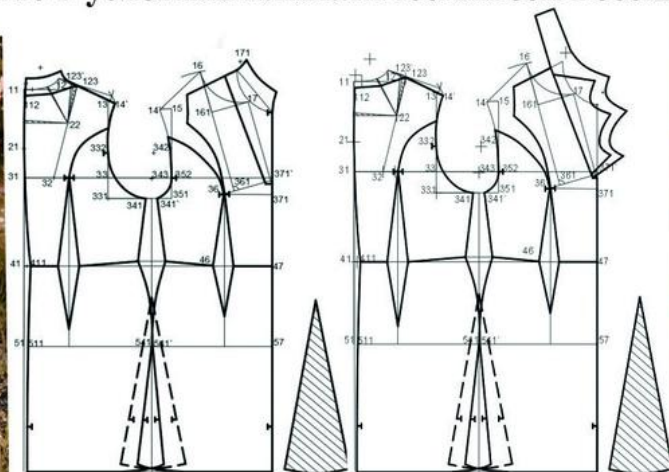
Поиски эскизного ряда коллекции



Эскизный ряд коллекции



Универсальность конструктивного решения женского пальто в условиях климатических зон России



Проектная концепция - «Пальто 3 сезона».

Данный вид пальто разработан с учетом 3-х климатических зон России и будет рассчитан на девушек в возрасте от 18 до 30 лет.
Коллекция состоит из женского пальто, которое трансформируется под разные погодные условия.

Выполнил: студентка Танаева И.В.,
группа СКИб-16.
Руководитель ВКР: к.п.н., доцент Ильяшева Е.В.



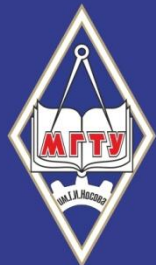
МГТУ

МАГНИТОГОРСКИЙ
ГОСУДАРСТВЕННЫЙ
ТЕХНИЧЕСКИЙ
УНИВЕРСИТЕТ
ИМ. Г. И. НОСОВА

Участие в городских мероприятиях



- Театр моды в открытии выставок в Магнитогорской картинной галерее



МГТУ

МАГНИТОГОРСКИЙ
ГОСУДАРСТВЕННЫЙ
ТЕХНИЧЕСКИЙ
УНИВЕРСИТЕТ
ИМ. Г. И. НОСОВА

Участие в городских мероприятиях



- Театр моды в открытии выставок в Магнитогорской картинной галерее



МГТУ
МАГНИТОГОРСКИЙ
ГОСУДАРСТВЕННЫЙ
ТЕХНИЧЕСКИЙ
УНИВЕРСИТЕТ
ИМ. Г. И. НОСОВА



Контакты

ИНСТИТУТ СТРОИТЕЛЬСТВА АРХИТЕКТУРЫ И ИСКУССТВА

Кафедра «Дизайна»

—
Заведующий кафедрой:

Григорьев Андрей Дмитриевич

—

 **8 (3519) 20 59 14**

 **gad77@mail.ru**

 **design.mgtu**

 **kafedra_dizaina**

