

Шахматная школа

Ладья



Автор презентации: Плотникова О.В., учитель начальных классов
МБОУ СОШ №3, г.Донецк, Ростовская область



Загадка

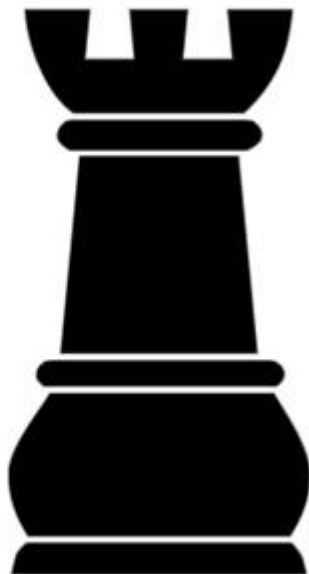
Мы могли на ней бы плыть
С русским князем по воде,
Но позволено ходить
И по клеточкам...

ладье





Ладья



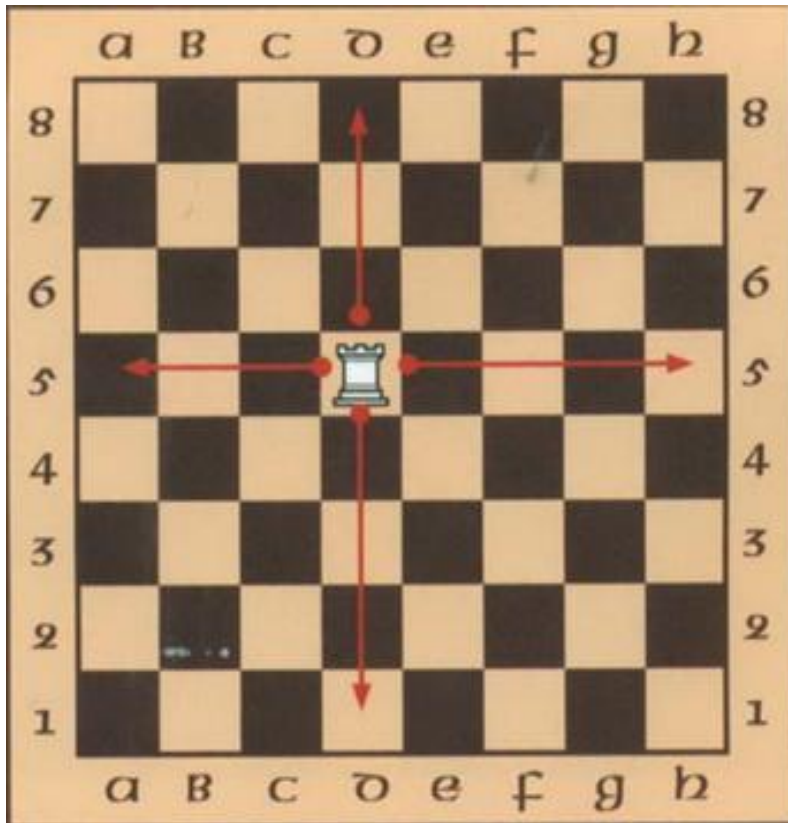
Видимо, ладья упряма, если ходит только прямо и не петляет — прыг да скок не шагнёт наискосок. Так от края и до края может двигаться она. Эта башня боевая неуклюжа, но сильна. Шаг тяжёлый у ладьи, в бой её скорей веди



Её также называют турой, потому что она похожа на башню. Ладьи стоят по краям доски. Обычно дело до них доходит только в середине партии, когда никто не мешает им как следует развернуться.



Ладья



Ладьи очень храбрые, но не слишком хитрые. Они ходят только по линиям. Помнишь, что такое горизонтали и вертикали? Так вот, где бы ни стояла ладья, она может перейти на любую клетку своей линии.

Ладья может ходить только по вертикальной или горизонтальной прямой, зато на любое количество клеток. Но если она упрётся в край доски или другую фигуру своего цвета, ей придётся остановиться. Ладья берёт любую фигуру, стоящую на одной с ней линии.



Ладья



Ладья может двигаться по горизонтали или по вертикали. Ладья ходит только по прямой и не может свернуть в сторону во время одного хода.

Ладья — единственная фигура, которая может участвовать в особом ходе, который называется рокировка.

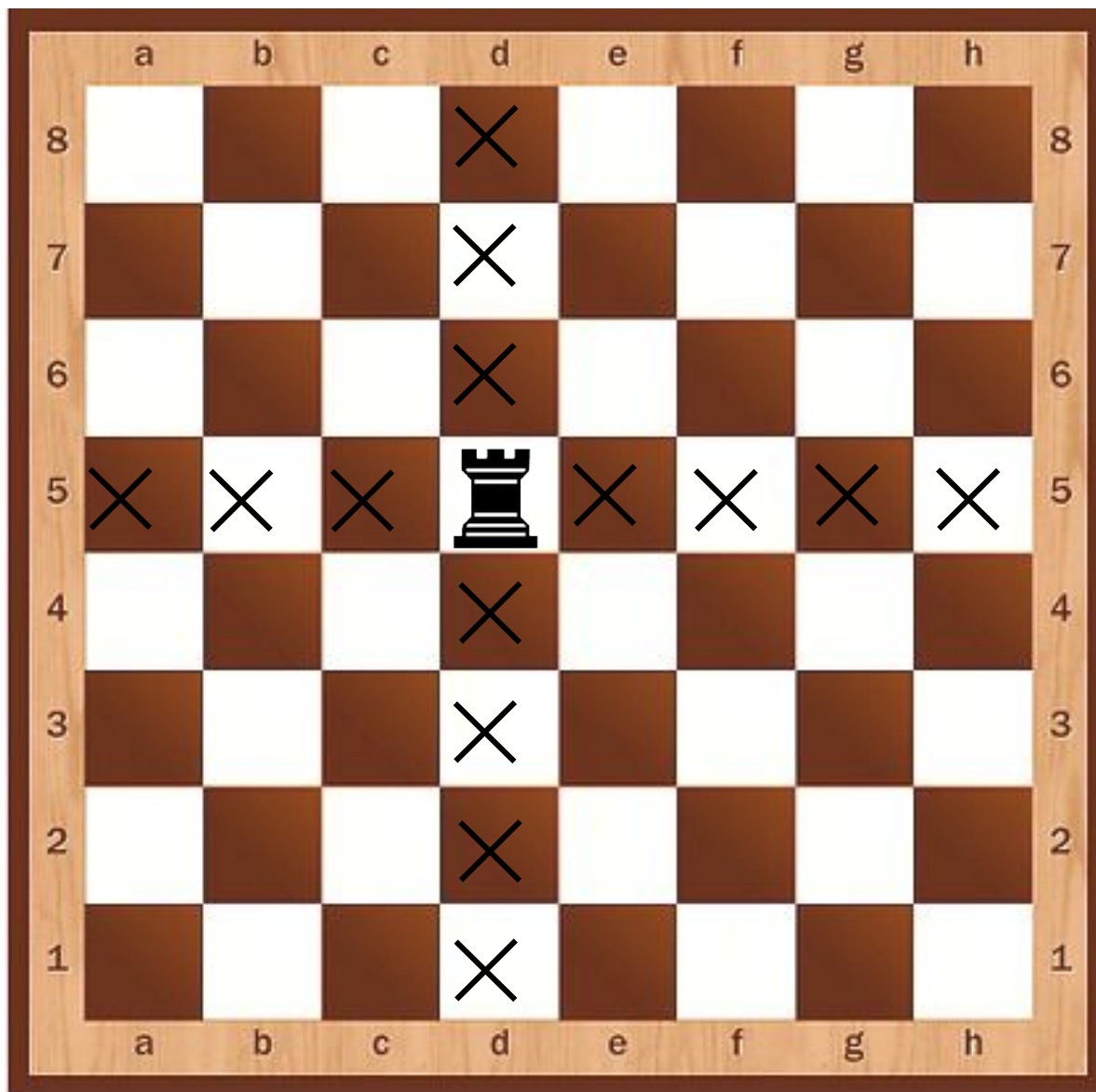


Как ходит ладья





Как ходит ладья





Как рубит ладья





Шахматная задача

Белая ладья должна попасть на другой конец длинной диагонали, но ей мешают часовые — чёрные ладьи. И пешки тоже, как назло, стоят на пути: им не давали приказа двигаться. Какие ходы нужно сделать белой ладье, чтобы добраться до цели?





Шахматный тест

На каком поле может находиться чёрная ладья в начале игры?

I) a1 III) c8

II) h8 IV) d5

	a	b	c	d	e	f	g	h
8								
7								
6								
5								
4								
3								
2								
1								
	a	b	c	d	e	f	g	h



Шахматный тест





Шахматный тест





Шахматный тест

8

Какие фигуры находятся под боем ладьи?

7

6

5

4

3

2

1

a b c d e f g h

a b c d e f g h

I) слон и ферзь

II) пешка и конь

III) пешка и слон

IV) конь и ферзь



Использованные ресурсы:

Литература:

- Книга "Шахматы для детей, родителей и учителей", авторы: Костров Всеволод и Давлетов Джалиль, г.Санкт-Петербург
- Сухин И. Шахматная сказка // Сухин И. Приключения в Шахматной стране. – М.: Педагогика, 1991.
- Сухин И. Шахматы, первый год, или Учусь и учу: Пособие для учителя – Обнинск: Духовное возрождение, 1999.

Интернет-ресурсы:

- Картинки «Учим ребенка правилам игры в шахматы»
<http://isoveti.ru/raznoe/uchim-rebenka-pravilam-igry-v-shaxmaty.html>
- Шахматная доска <http://4149661.ru/images/doshkolnoe/ds1002.jpg>
- Ладья <http://www.regencychess.co.uk/blog/wp-content/uploads/2012/05/rook1.jpg>