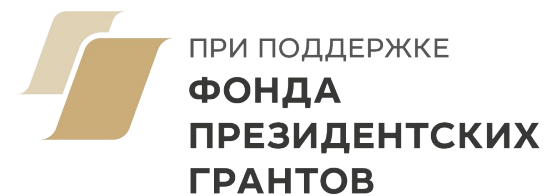




Кадровый резерв лесной отрасли: перезагрузка



Проектная школа «Современный язык профессий: осенняя сессия»

!

Сроки проведения:

31.10.21-02.11.21

!

Учащиеся 8-11 классов

!

Место проведения:
Архангельск
(Бабонегова)

!

Оплачивается всё, кроме транспорта до Архангельска

Это проект для тебя, если ты:

?

Устал от скучных будней

?

Готов попробовать новое

?

Хочешь интересно и с пользой провести время

!

Готов развить аналитические способности

!

Тебе интересно узнать что-то новое

!

Желаешь освоить новые технологии



Содержание

Выполнение проектов под руководством преподавателей САФУ по 5 лабораториям:

1

• **Лесное хозяйство**

2

• **Лесозаготовительное производство**

3

• **Лесная механика**

4

• **Инновационная древесина**

5

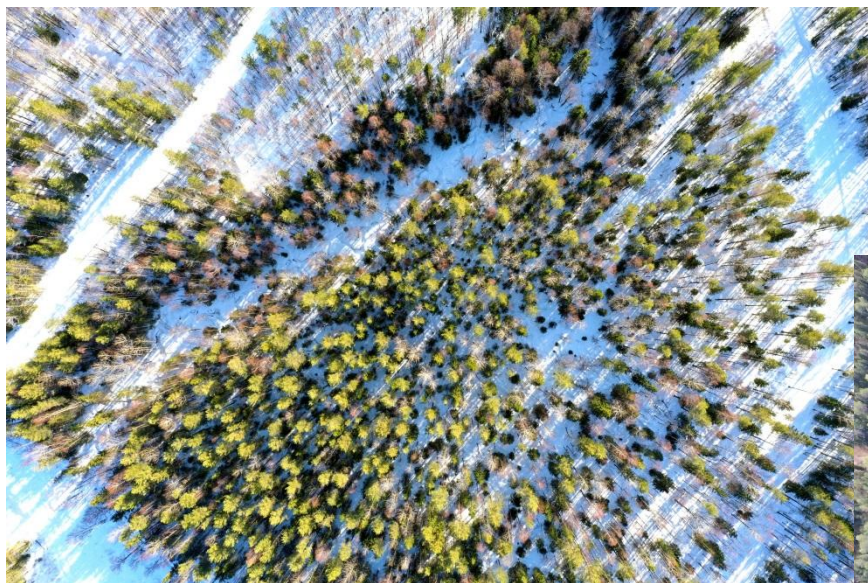
• **Лес и бизнес**

Лаборатория «Лесное

ХОЗЯЙСТВО»

Вы узнаете:

- Как применяются дроны в лесном хозяйстве
- Как можно получить данные о лесных насаждениях с помощью фотографий с дрона
- Как построить трехмерную модель и наложить текстуры
- Как получаются сферические панорамы



Вы научитесь:

- Готовить дрон к полету
- Создавать план полета и настраивать автопилот
- Выполнять предполетную проверку
- Пилотировать дрон
- Проводить фото и видеосъемку

Лаборатория «Лесозаготовительное производство»

Тебе предстоит решить задачу обеспечения лесозаготовительного производства техникой.

Для этого тебе будет нужно:

- разработать технологию лесозаготовительной деятельности предприятия;
- модернизировать имеющиеся лесозаготовительные комплексы;
- научиться работать в программном обеспечении «Компас 3D»;
- разработать необходимые детали для обновления лесозаготовительной техники;
- распечатать на 3D принтере разработанные детали



Лаборатория «Лесная механика»

Ты погрузишься в процессы автоматизации лесозаготовительного производства:

- изучишь блочное алгоритмирование на платформе Lego, что позволит структурировать информацию о базовом программировании
- обучишься 3D-моделированию и прототипированию для представления о конструкции деталей и узлов лесозаготовительных комплексов



Лаборатория «Инновационная древесина»

Ты разработаешь проект деревянного дома с применением инновационных материалов на основе древесины:

Для этого тебе будет
нужно:

- изучить существующие инновационные материалы на основе древесины;
- выбрать материалы для строительства дома, обосновать свой выбор;
- спроектировать планировку дома;
- создать виртуальную 3D модель дома.



Лаборатория «Лес и бизнес»

NEW

**РЕКЛАМА –
ДВИГАТЕЛЬ ТОРГОВЛИ.**

Разновидности
рекламы

Престижная – формирует образ товара и престиж фирмы

Коммерческая – стимулирует продажи, ускоряет товарооборот, помогает искать выгодных партнеров

Тебе предстоит разработать рекламную компанию, а для этого необходимо:

- выбрать продукцию на основе древесины
- найти сегмент рынка для реализации продукции
- разработать план рекламной компании
- смонтировать рекламный видеоролик

**УДАЧНЫХ
РЕКЛАМНЫХ
ХОДОВ!**



**Вступай в нашу группу в Вконтакте
и следи за новостями 😊**



**Спасибо
за
внимание!**

По всем вопросам обращайтесь к нашим
организаторам Марии или Екатерине

Наш номер: 8(8182)22-91-71

