

Моделирование





Броненосец «Сартаин»

Моделирование (от лат. «modulus» - мера, образец) - это исследование каких-либо реально существующих предметов, явлений и конструируемых объектов путем построения и изучения их моделей.



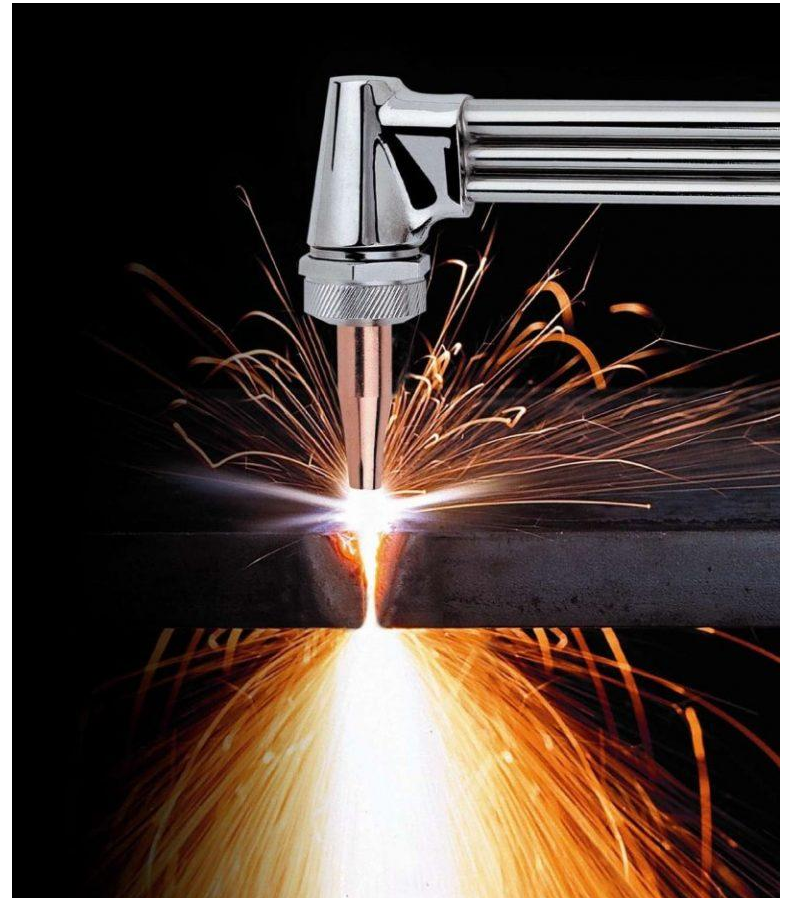
ozon.ru

ozon.ru



Электрофорная машина

Резка металла



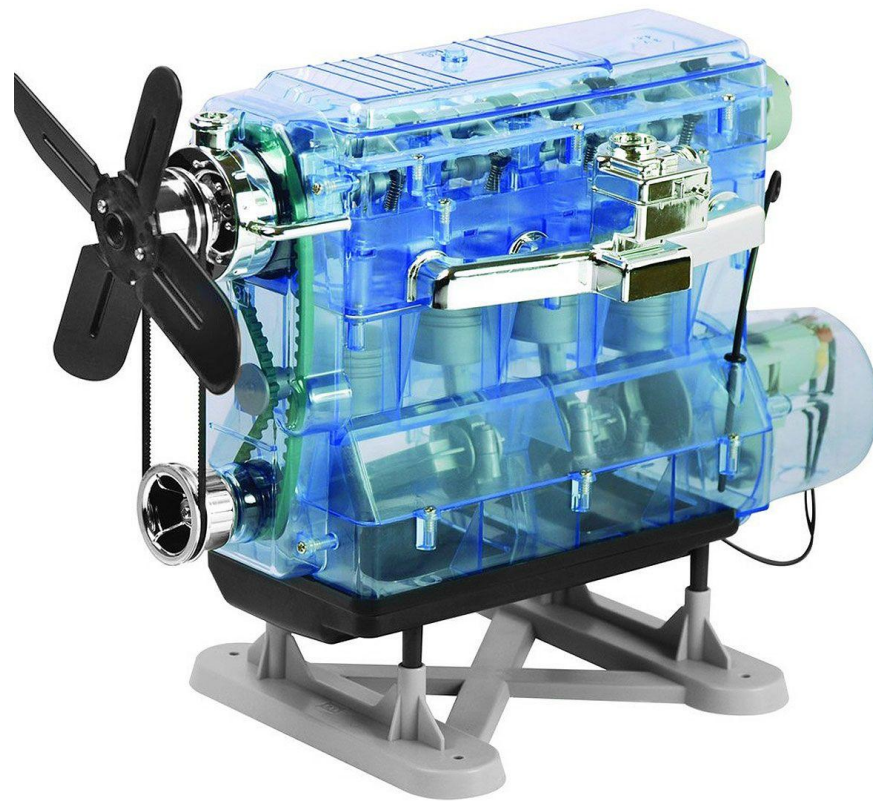
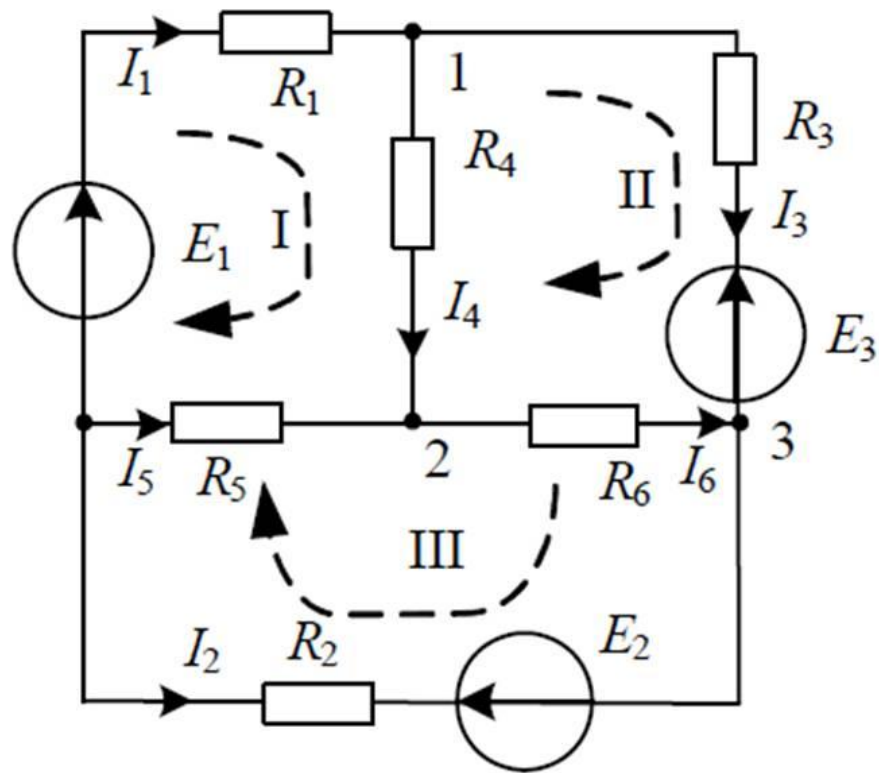
Модели, используемые в географии



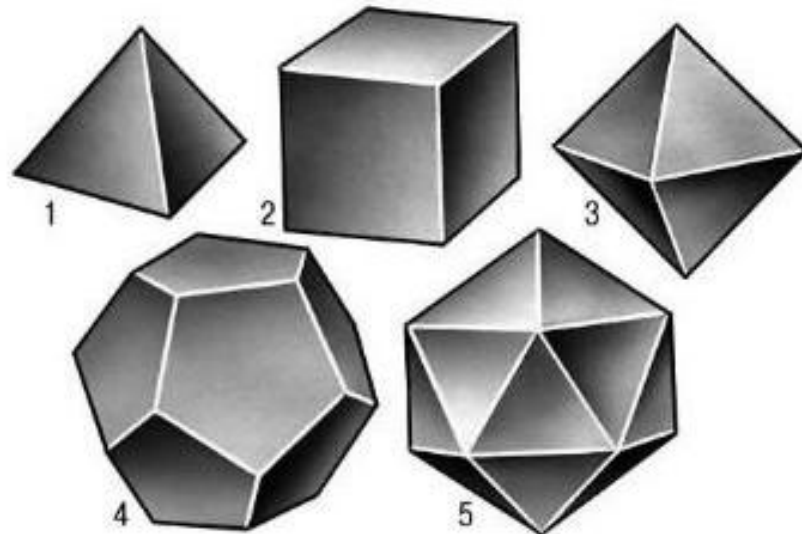
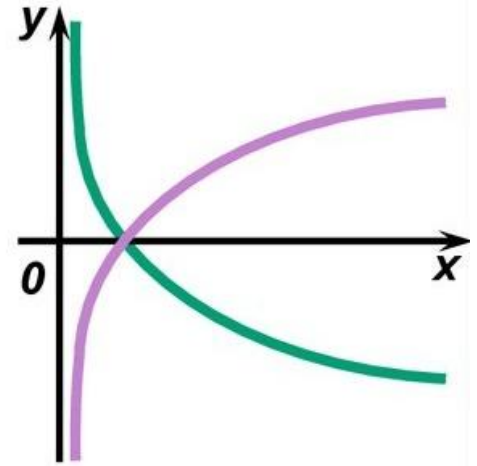
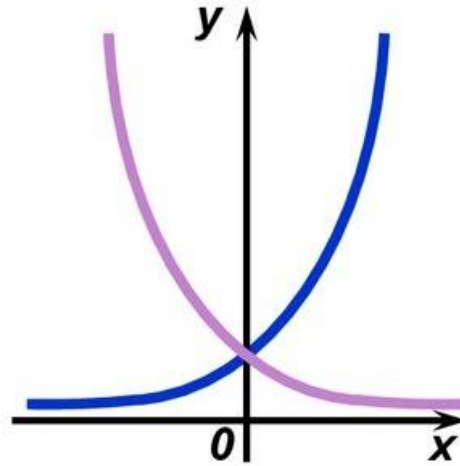
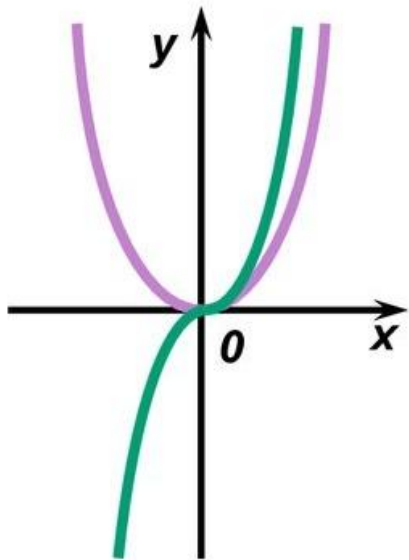
Модели, используемые в биологии



Модели, используемые в физике



Модели, используемые в математике



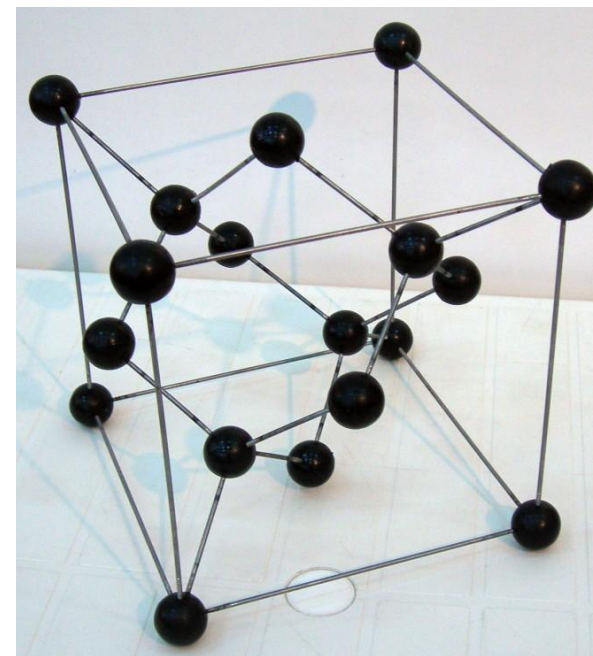
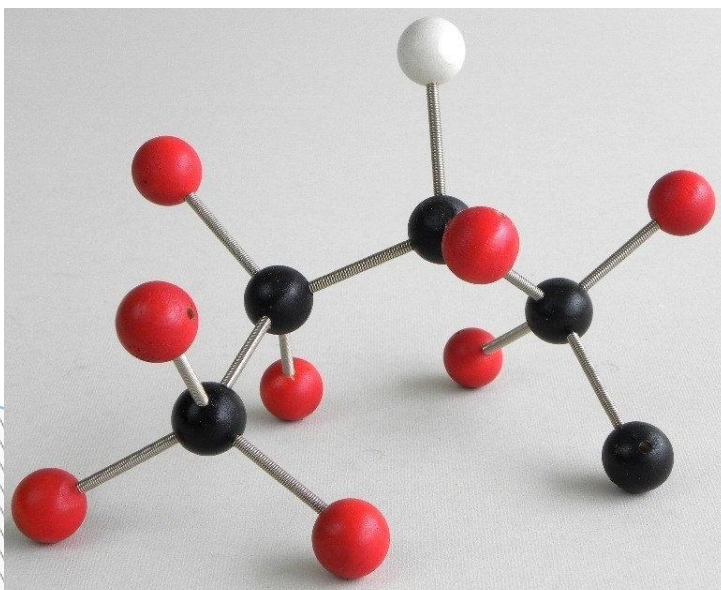
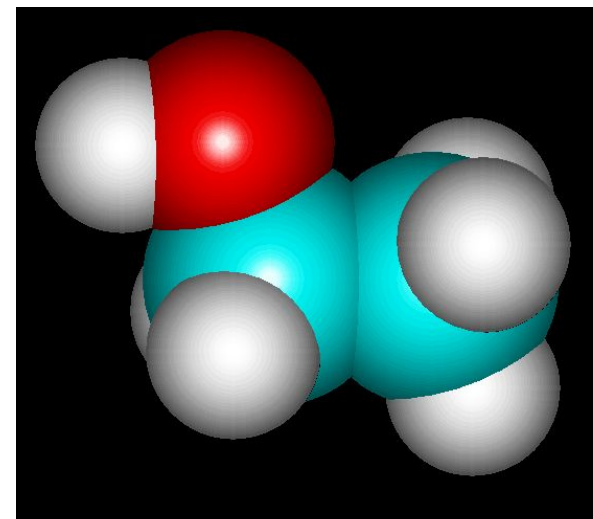
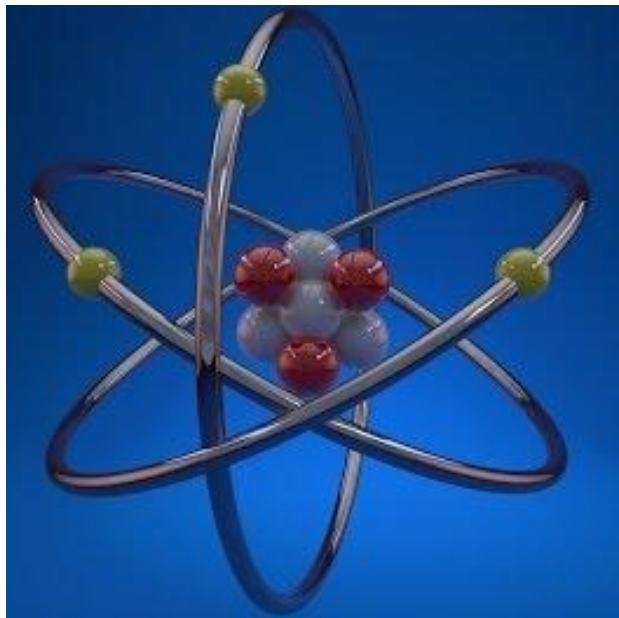
Химические модели

```
graph TD; A[Химические модели] --> B[Предметные]; A --> C[Знаковые (символьные)];
```

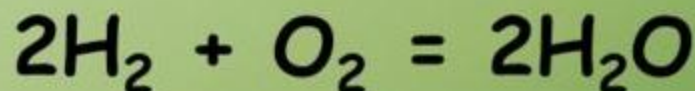
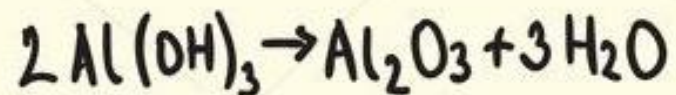
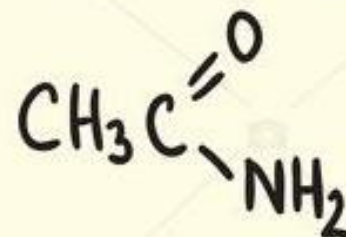
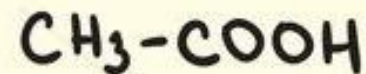
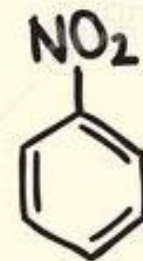
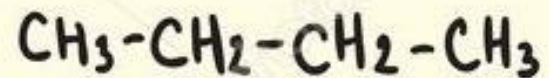
Предметные

Знаковые
(символьные)

Предметные модели



Знаковые (символьные) модели



Домашнее задание

§ 3 читать, выучить записи в тетради, стр. 28 вопросы 4, 6.

Стр.29 табл.2 (выучить 10 знаков х/э)

Повторить § 1,2