



# Опрос по теме №1

Виды изобразительного  
искусства



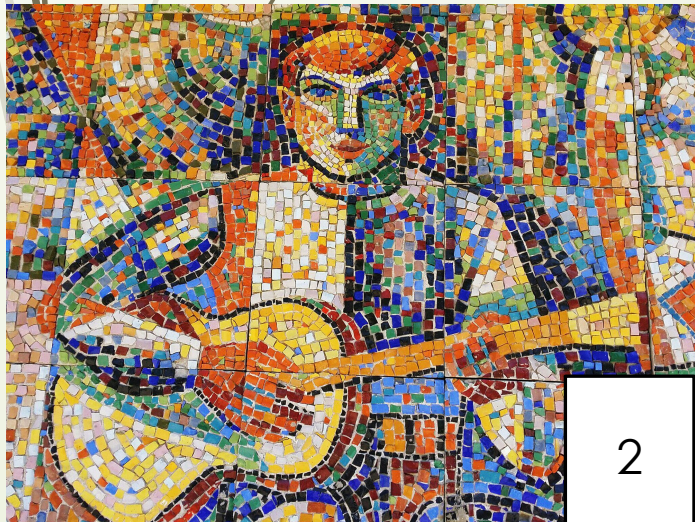
1



3



5



2



4

**К какому виду искусства относятся изображения?**





## Ответьте на вопросы

1. Вид изобразительного искусства, в котором в качестве основных изобразительных средств используются линии, штрихи, пятна и точки.
2. Вид изобразительного искусства, художественные произведения, которые создаются с помощью красок, наносимых на какую-либо твердую поверхность.
3. 3. Какое-либо изображение, выполняемое от руки с помощью графических средств – контурной линии, штриха, пятна.
4. 4. Одно из самых мощных изобразительных средств. Бывает мягкой, тонкой, изящной, нежной, резкой.
5. 5. Вид в котором изображения на поверхность наносятся кистью или иными предметами. Делится на декоративную, монументальную, миниатюрную, орнаментальную, пейзажную, сюжетную, цветочную.
6. 6. Рисунок на скорую руку.