

ФГБОУ ВО «ТВЕРСКОЙ ГМУ» МИНИСТЕРСТВА
ЗДРАВООХРАНЕНИЯ РФ

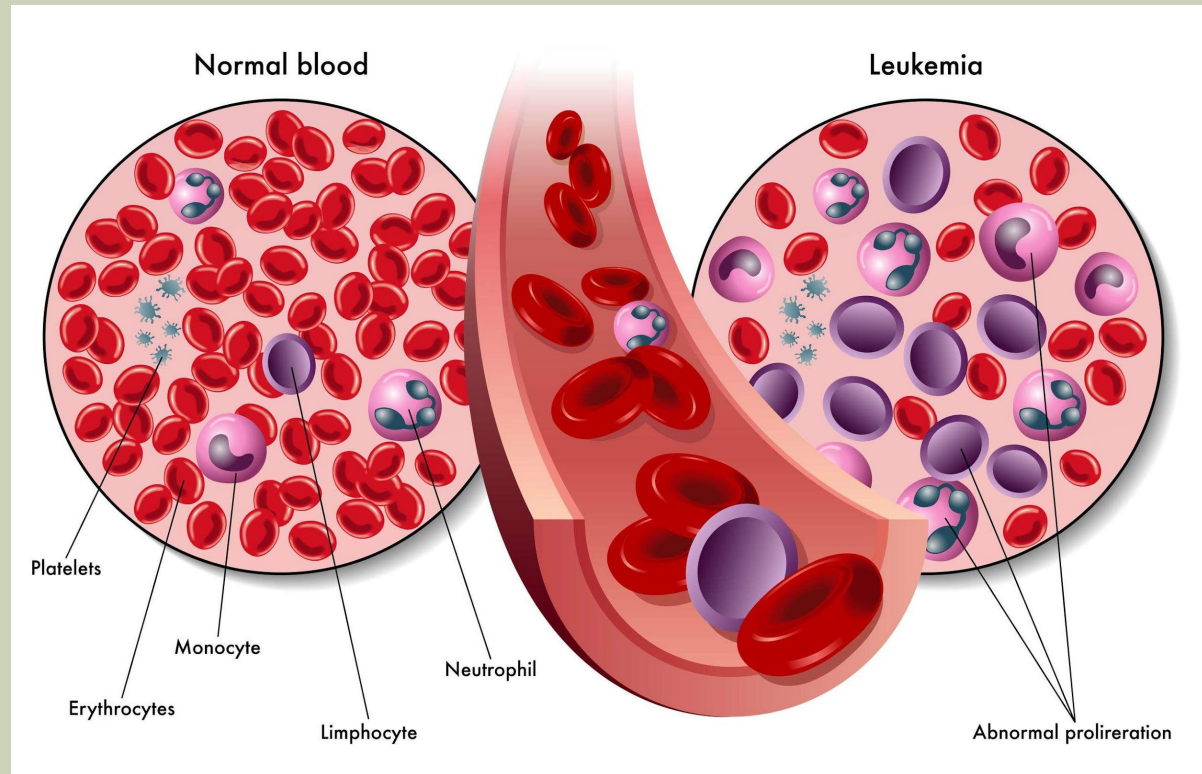
ПРЕЗЕНТАЦИЯ ПО ПРОИЗВОДСТВЕННОЙ ПРАКТИКЕ
«ОЗНАКОМИТЕЛЬНАЯ» НА ТЕМУ:

ЛЕЙКЕМИЯ

Выполнила студентка
112 группы
лечебного факультета
Петерс Маргарита Сергеевна
Тверь 2021

ЛЕЙКЕМИЯ

– злокачественное поражение ткани костного мозга, приводящее к нарушению созревания и дифференцировки кроветворных клеток-предшественников лейкоцитов, их неконтролируемому росту и распространению по организму



КЛАССИФИКАЦИЯ ЗАБОЛЕВАНИЯ

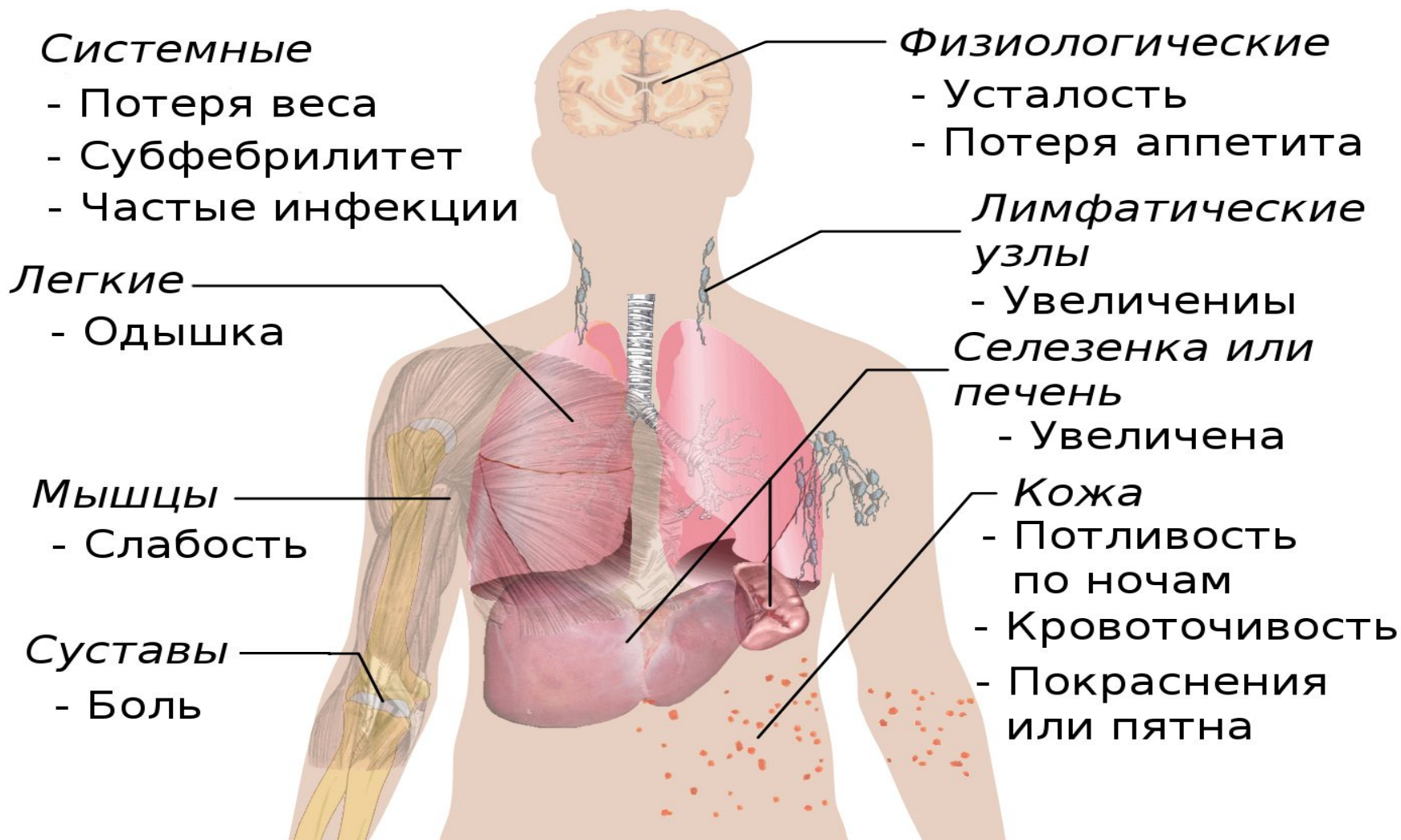
- **Острая лимфобластная лейкемия (ОЛЛ)** – составляет до 80-85% случаев лейкоза у детей, преимущественно, в возрасте 2-5 лет. Опухоль формируется по лимфоидной линии кроветворения и состоит из предшественников лимфоцитов - лимфобластов (L1, L2, L3 типов)
- **Острая миелобластная лейкемия (ОМЛ)** – результат поражения миелоидной линии кроветворения; в основе лейкозных разрастаний – миелобласты и их потомки, другие виды бластных клеток. У детей доля ОМЛ составляет 15% всех лейкозов, с возрастом отмечается прогрессивное повышение частоты заболевания.
- **Хроническая форма лейкемии** фиксируется в 40-50% случаев, наиболее распространена среди взрослого населения (40-50 лет и старше), особенно среди лиц, подвергшихся ионизирующему облучению.

ПРИЧИНЫ ВОЗНИКНОВЕНИЯ

Точные причины лейкоза, как и других онкологических заболеваний, не установлены. Однако специалисты выделяют многие факторы, провоцирующие заболевание:

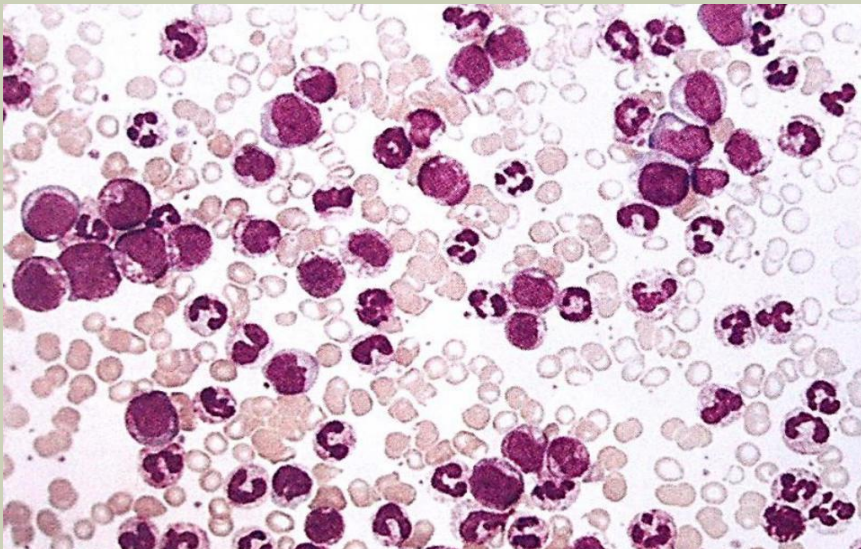
- ионизирующая радиация: лучевая терапия по поводу других опухолей, облучение на рабочем месте, ультрафиолетовое излучение
- воздействие на организм химических канцерогенных веществ
- некоторые вирусы: HTLV (Т-лимфотропный вирус человека)
- бытовые факторы: добавки в пищевые продукты, курение, плохая экологическая обстановка
- наследственная предрасположенность к раковым заболеваниям

ОСНОВНЫЕ СИМПТОМЫ

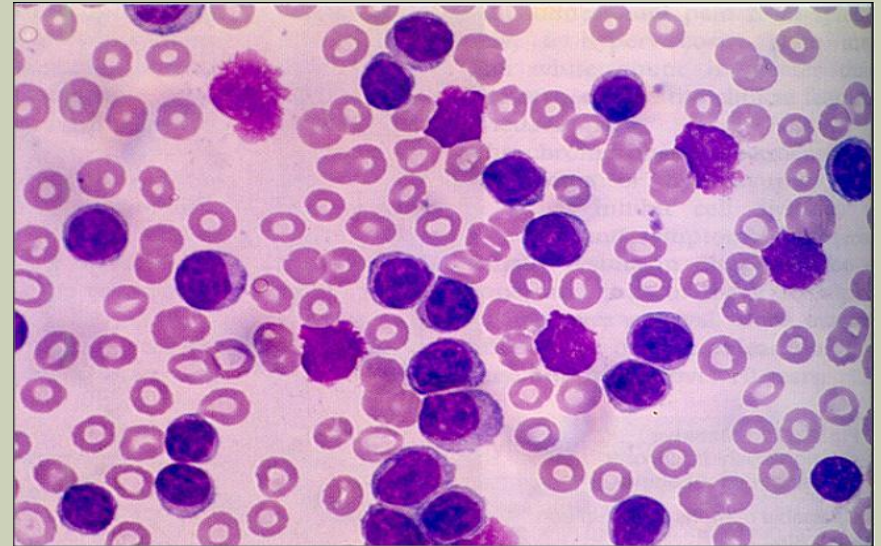


ДИАГНОСТИКА

- клинический анализ крови
- морфология клеток костного мозга
- цитохимические исследования костного мозга
- цитогенетические исследования клеток костного мозга
- гистологические исследования костного мозга



Хронический лимфолейкоз



Хронический миелолейкоз

ЛЕЧЕНИЕ ЗАБОЛЕВАНИЯ

Лечение лейкемии проводится гематологами в специализированных онкогематологических клиниках, с соблюдением четко установленных сроков, основных этапов и объемов лечебно-диагностических мер для каждой формы заболевания.

Цель лечения лейкемии – получение продолжительной полной клинико-гематологической ремиссии, восстановление нормального кроветворения и предупреждение рецидивов, а при возможности – полное излечение пациента.



ЛЕЧЕНИЕ ЗАБОЛЕВАНИЯ

Выбор метода во многом зависит от формы патологии. При остром течении болезни хороший эффект даёт химиотерапия, в случаях хронического заболевания наиболее действенным

методом часто становится пересадка костного мозга или лечение стволовыми клетками.

Неблагоприятные симптомы купируются проведением дезинтоксикационной и гемостатической терапии, введением здоровых тромбоцитов и лейкоцитов, курсами антибиотиков.



ПРОФИЛАКТИКА

- строгое соблюдение техники безопасности во время работы с опасными веществами
- регулярное прохождение профилактических обследований, особенно при наличии факторов риска
- поддержание достаточного уровня цинка и селена в организме, так как эти элементы важны для кроветворного процесса

Спасибо за внимание! 😊