

ТЕМА: ПОНЯТИЕ ОБ ОДНОРОДНЫХ ЧЛЕНАХ ПРЕДЛОЖЕНИЯ

ПРИЗНАКИ ОДНОРОДНЫХ ЧЛЕНОВ

- относятся к одному и тому же слову
- отвечают на один и тот же вопрос
- являются одинаковыми членами предложения
- равноправны по отношению друг к другу и соединяются между собой сочинительной связью
- произносятся с интонацией перечисления

Задание: ЗАПИШИТЕ ПРЕДЛОЖЕНИЯ
И НАЙДИТЕ ОДНОРОДНЫЕ ЧЛЕНЫ

1. Зима ещё хлопочет и на весну ворчит. (Ф. И. Тютчев)
2. Шумит, клубит волной своей
Кипучий, тёмный и седой
Поток, не скованный зимой.

А.С. Пушкин



▣ Вывод:

- ▣ в предложении может быть несколько рядов однородных членов
- ▣ Повторяющиеся слова однородными членами не являются



□ Вывод:

**между однородными
членами при отсутствии
союза ставится запятая**



УКАЖИТЕ НЕВЕРНОЕ УТВЕРЖДЕНИЕ :

1. Однородные члены – это ряд одинаковых членов предложения.
2. Однородные члены соединены между собой сочинительной связью, которая выражается союзами и интонационно.
3. Однородные члены обычно выражаются словами одной части речи.
4. Однородные члены соединены между собой подчинительной связью



УКАЖИТЕ ВЕРНЫЙ ВАРИАНТ ПОСТАНОВКИ ЗАПЯТЫХ В ПРЕДЛОЖЕНИЯХ :

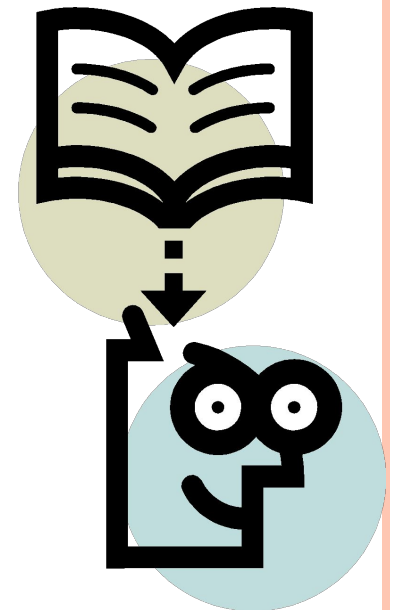
- На взгляд-то он хорош(1) да зелен.
- Часовой дошёл до противоположного угла (2) и повернул обратно.
- Он был ни то(3) ни сё.

1)1,2,3

2)1

3)1,3

4)1,2



УКАЖИТЕ ВЕРНЫЙ ВАРИАНТ ПОСТАНОВКИ ЗНАКОВ ПРЕПИНАНИЯ В ПРЕДЛОЖЕНИЯХ:

- Безмолвие царствовало всюду(1) в поле (2) в роще (3) над рекой.
- Радостью (4) счастьем (5) надеждой (6) всем поделись со своим другом.
- Горы (7) и степь (8) цветущие деревья (9) и виднеющаяся вдали лента реки (10) ничто не радовало глаз.

1. (1:) (2,) (3,) (4,) (5,) (6-) (8,) (10-)


2. (1,) (2,) (3,) (4,) (5,) (6-) (8,) (10-)

3. (1:) (3,) (5,) (10-)



*УКАЖИТЕ ПРАВИЛЬНОЕ ОБЪЯСНЕНИЯ ПОСТАНОВКИ ЗАПЯТОЙ ИЛИ ЕЁ
ОТСУТСТВИЕ В ПРЕДЛОЖЕНИИ:*

□ Для метода голландских художников определяющее значение имеет опыт непосредственного созерцания () и реализации его в художественном образе.

1. Простое предложение с однородными членами, перед союзом **и** нужна запятая.
 2. Сложносочиненное предложение, перед союзом **и** нужна запятая.
 3. Простое предложение с однородными членами, перед союзом **и** запятая не нужна.
 4. Сложносочиненное предложение, перед союзом **и** запятая не нужна.
- 

ОБЪЯСНИТЕ ПУНКТУАЦИЮ В ПРЕДЛОЖЕНИИ:

□ Давно стемнело () и звёзды ярко сияли на бархатном темно-синем покрывале небосвода.

1. Сложносочиненное предложение, перед союзом **И** нужна запятая.
2. Простое предложение с однородными членами, перед союзом **И** запятая не нужна.
3. Сложносочиненное предложение, перед союзом **И** запятая не нужна.
4. Простое предложение с однородными членами, перед союзом **И** нужна запятая.

