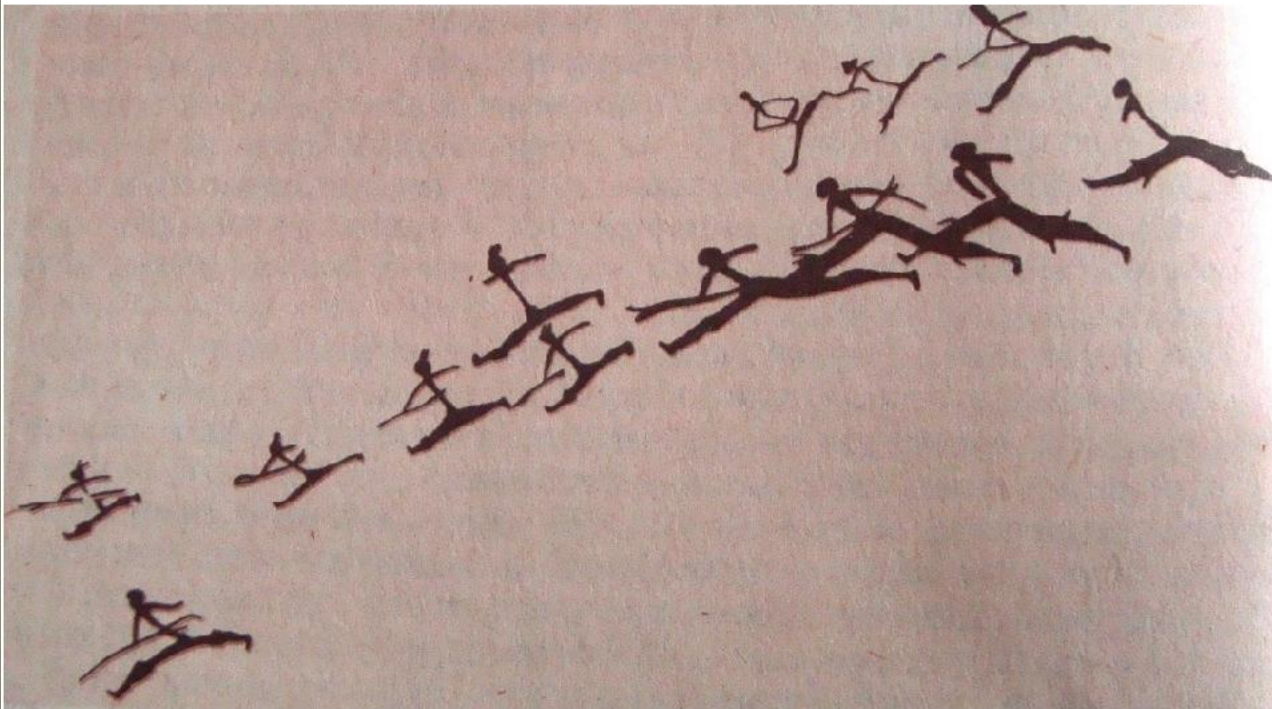
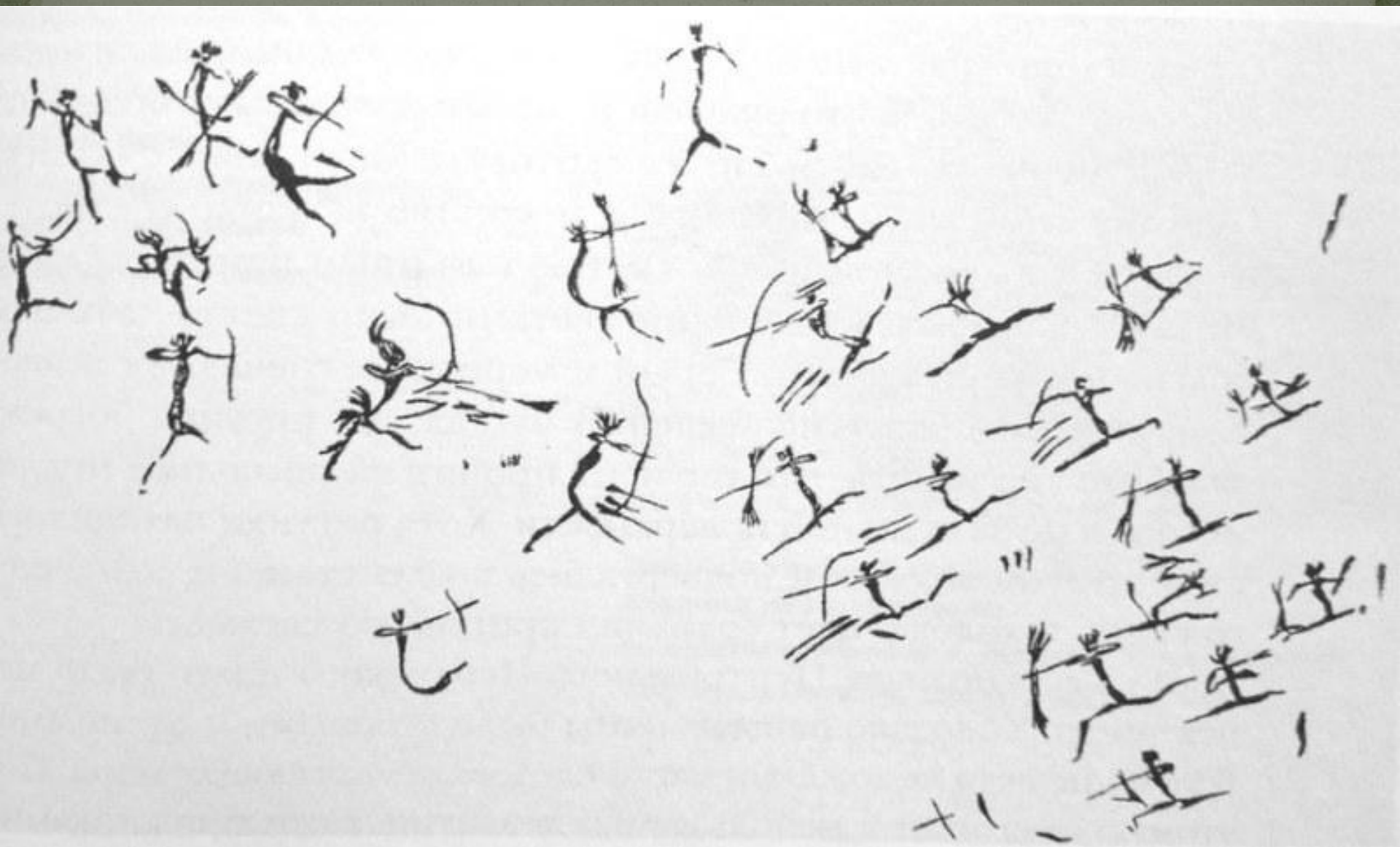


В росписях мезолита главными становятся не животные, а люди, изображенные в стремительном движении. Появляются многофигурные композиции со сценами охоты, выпаса скота, ритуальных танцев и др. сцен из повседневной жизни человека. Появляются изображения сражений между племенами. Человеческие фигурки изображены в виде силуэтов.

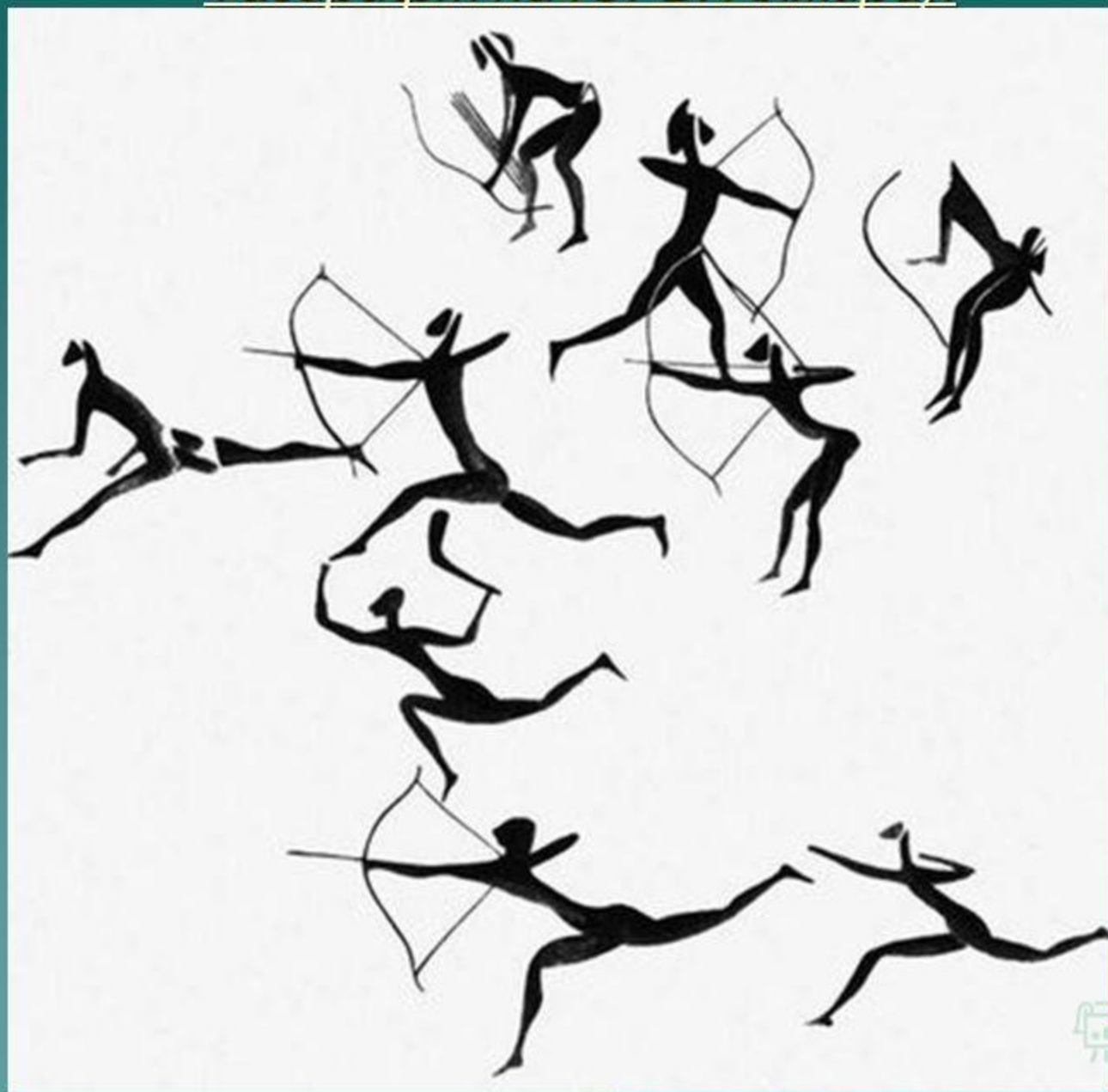
Воины. Испания.

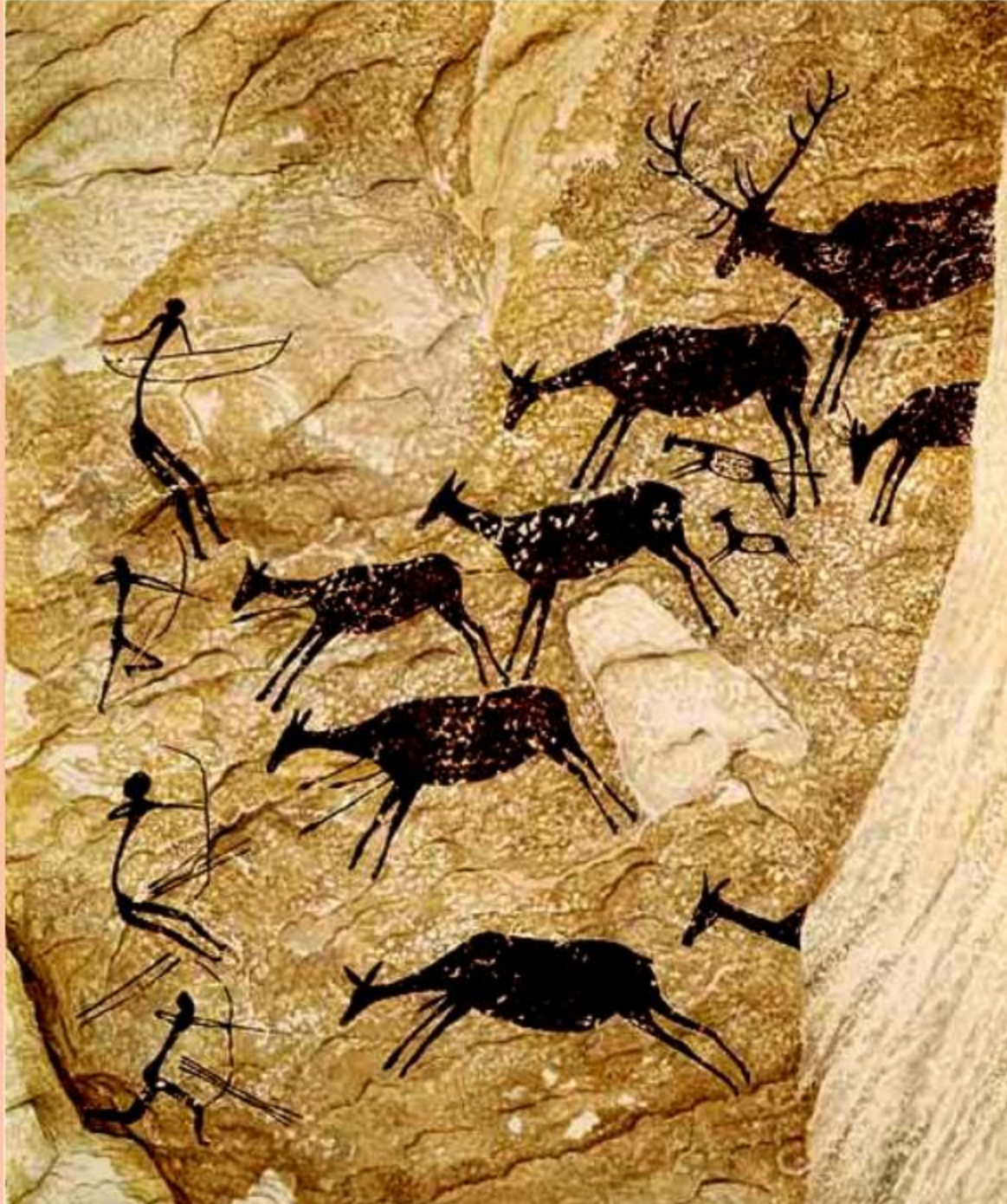


Ущелье Морелья-ла-Велья, Испания. Батальная сцена



Наскальные изображения. Лучники (стоянка Тин-Тазарифт на Ю.-В. Алжира).

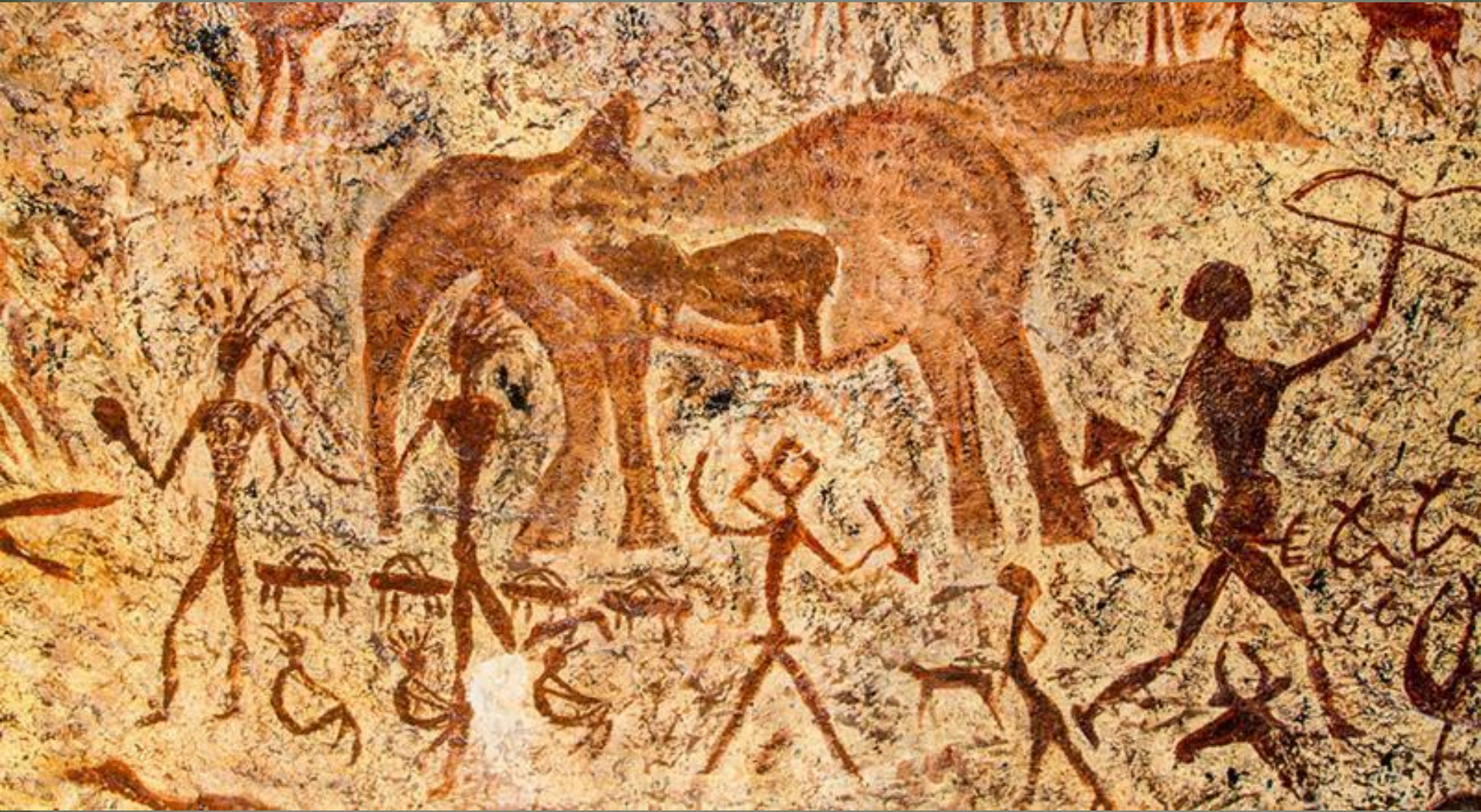




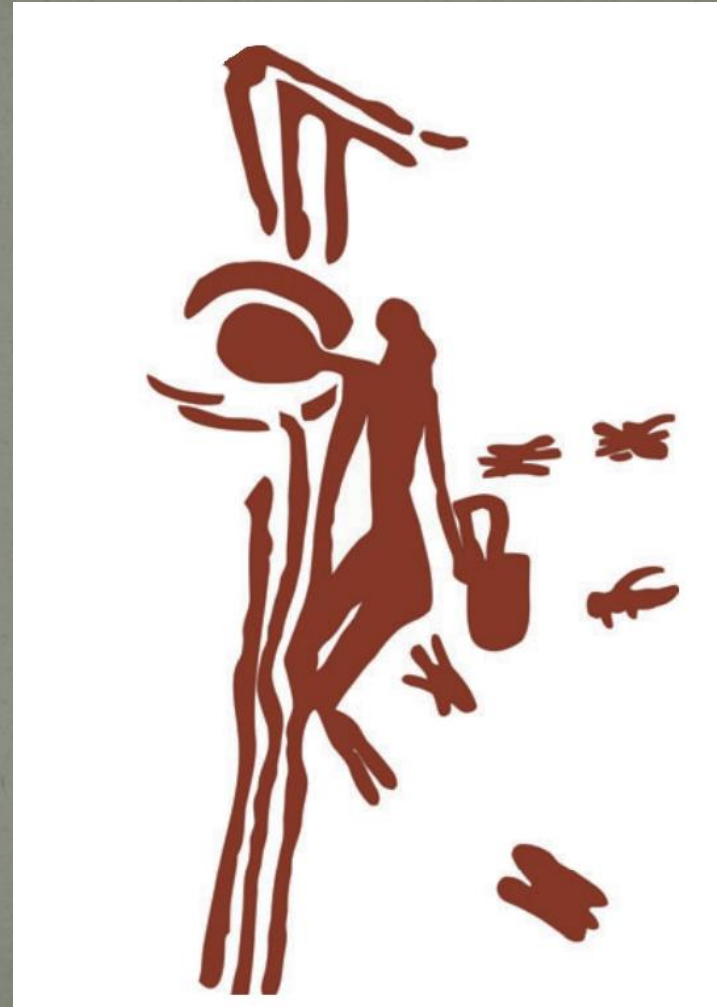
**Сражающиеся
лучники. Наскальная
живопись.
Неолит.
Валлторта. Испания.**

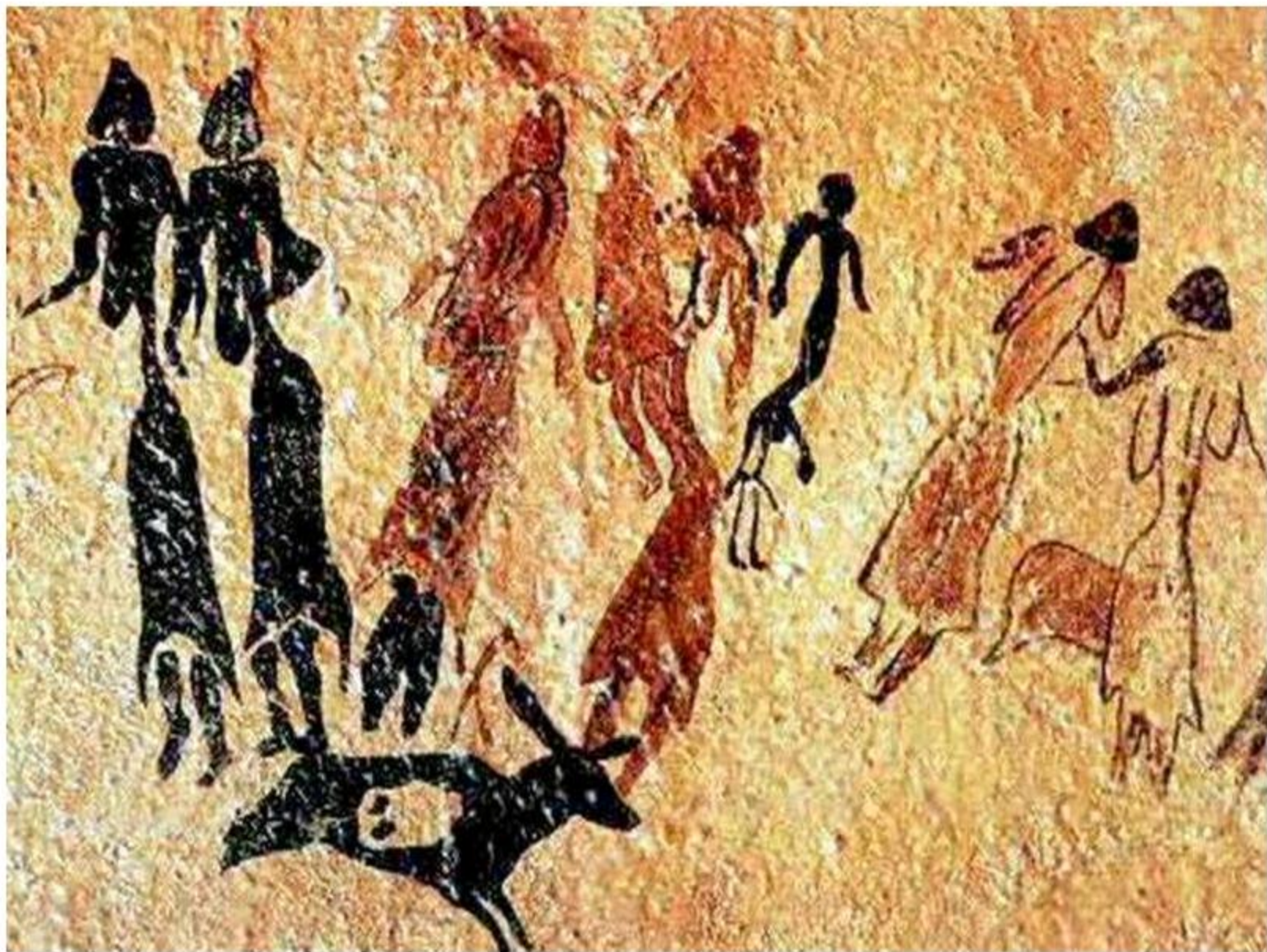






Женщина, собирающая мед





Наскальное изображение ритуального танца

Куэва-де-Вьера. Испания. Ритуальный танец



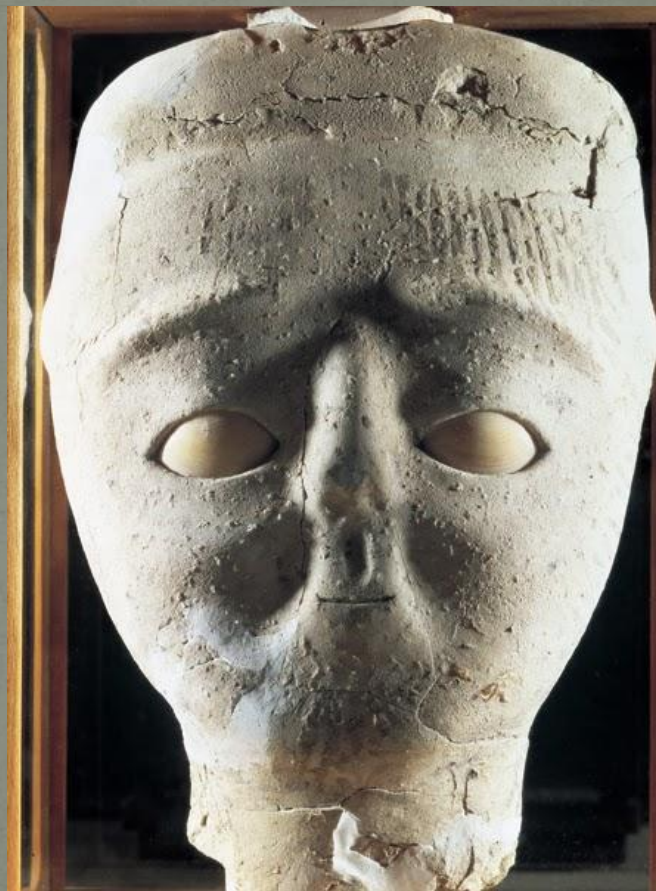
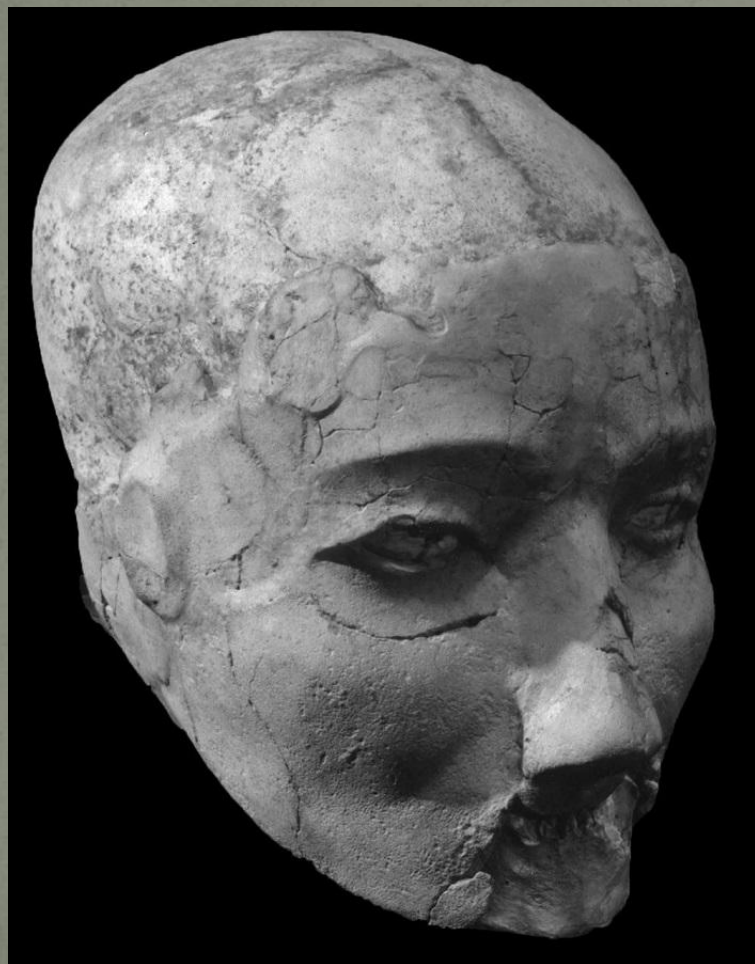
Башня Иерихона, 8 - 7 тыс. до н. э.



Череп умерших, обмазанные глиной с воспроизведением черт лица покойного

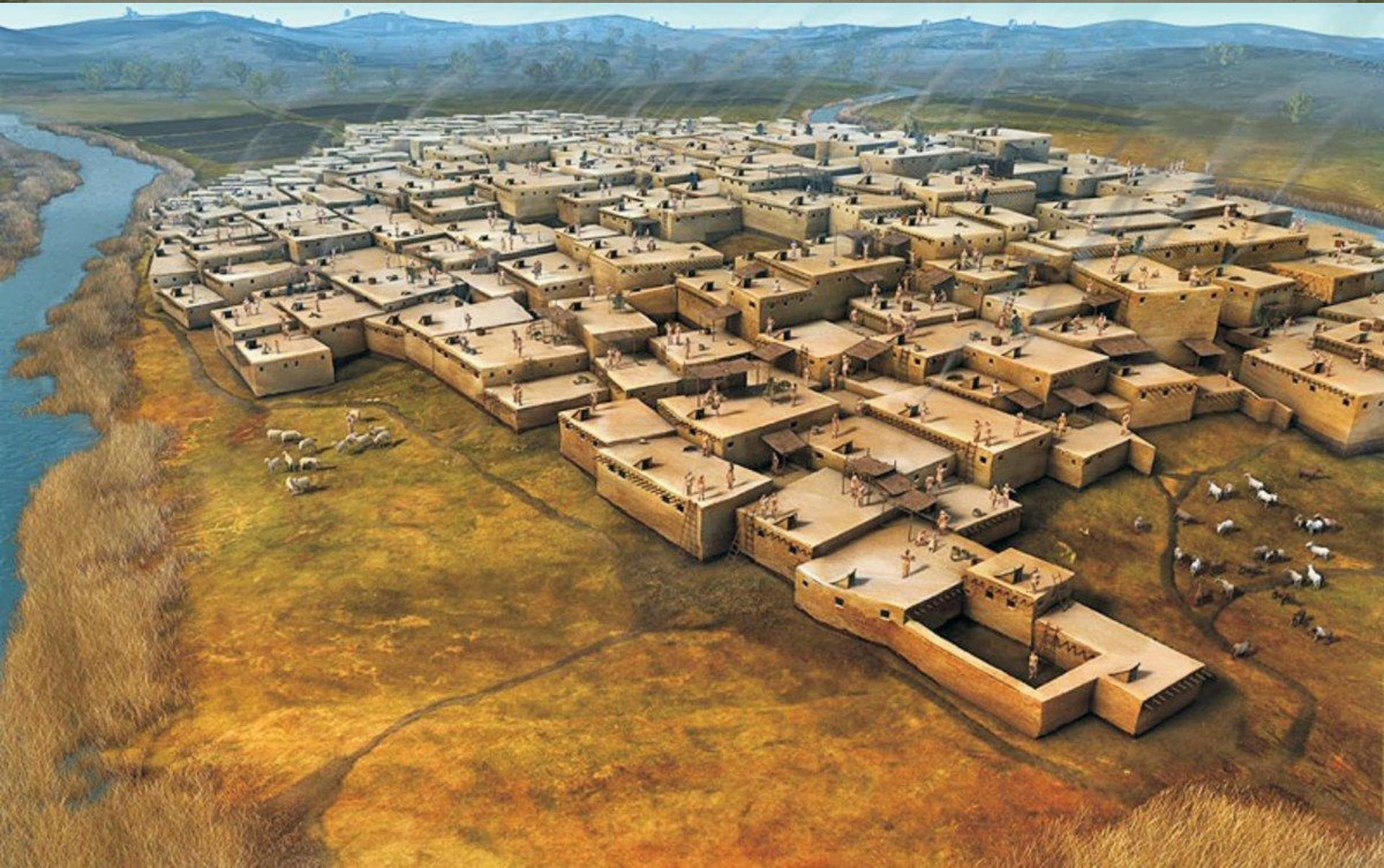


Иерихон. Палестина. Глиняная голова тростниковой скульптуры



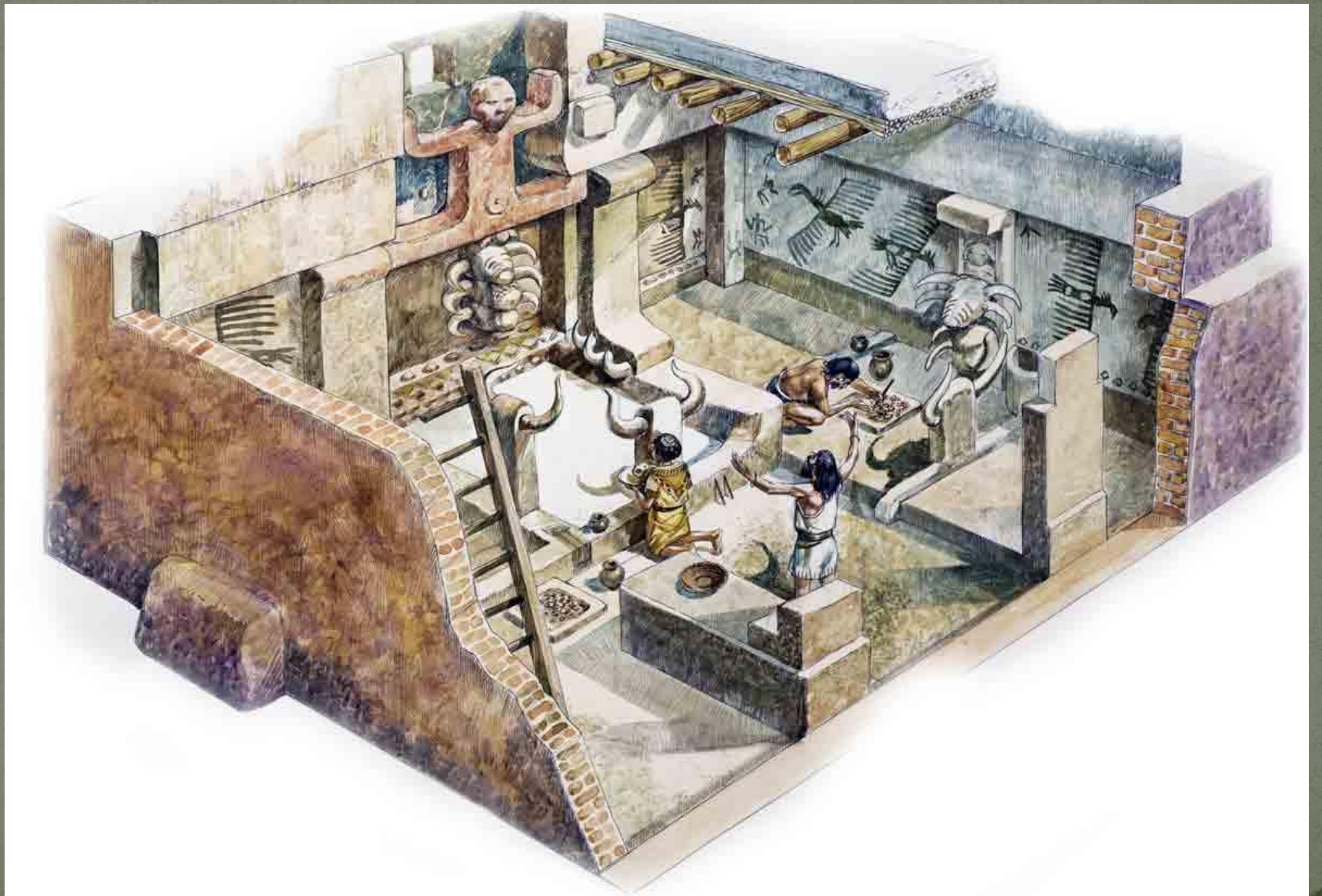


Чатал-Хююк. Реконструкция











Bingham



Чатал-Хююк. Реконструкция святилища стервятников





Статуэтка богини плодородия из Чатал-Хююка





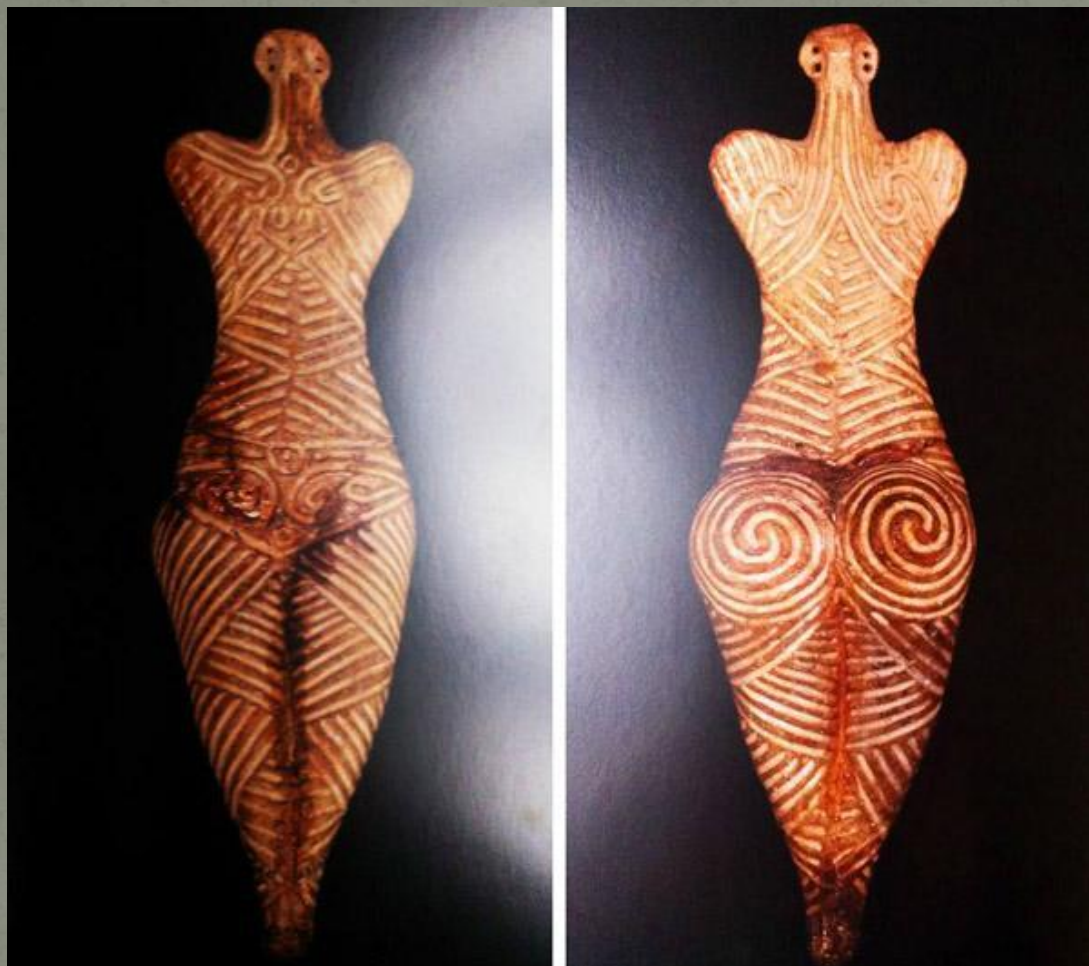
Хаджилар (Турция)



Керамика из Хаджилара



Женская статуэтка культуры триполья-кукутени, 3
тыс.до н. э.



Трипольская керамика



Древнейший и простейший вид мегалитических сооружений – менгиры. Это одиночные, установленные вертикально массивные валуны или камни.



Назначение менгиров до конца не выяснено. Они могут быть связаны с культом плодородия или иметь мемориальное назначение (иногда рядом с ними находят захоронения людей), ими отмечались места проведения религиозных ритуалов.





Дольмены («стол-камень») – это сооружения, состоящие из 4-х вертикально поставленных каменных плит, перекрытых пятой. Их размеры – около 2-х метров в длину и 1,5 метров в высоту, иногда и больше. Дольмены являлись клановыми или семейными усыпальницами. Дольмен Куэва-де-Менга (Испания).



Дольмен Куэва-де-
Менга (Испания).



Дольмен в Буррене, Ирландия

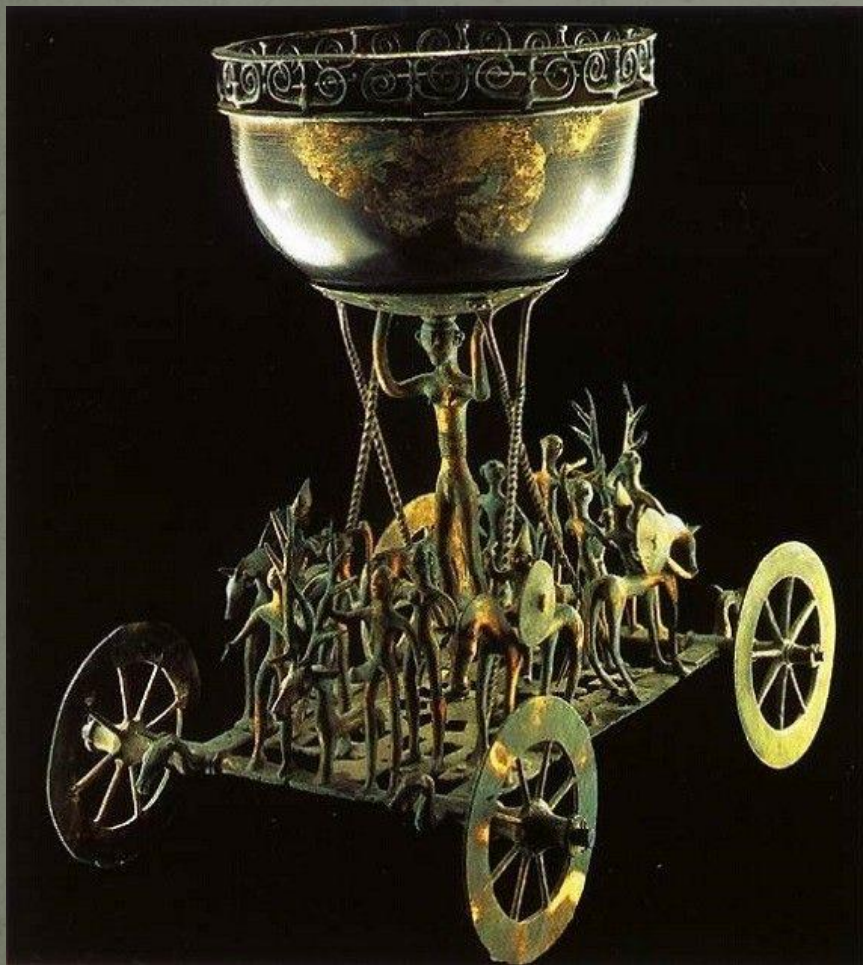


Мегалитическая архитектура неолита. Кромлех Стоунхендж («висящий камень») – календарь и обсерватория древнего человека





Миниатюрная бронзовая культовая повозка
гальштадтского периода, 600 г. до н.э.





Кельты. Культура латен







Золотой торквес из Снеттисхемского клада.
Кон. I в. до н.э. Лондон, Британский музей.



Гундеструпский ритуальный котелок. Серебро, 5 в.
до н. э.









На территории России, Украины и Крыма наиболее широко распространенной культурой железного века является так называемая скифская культура. Скифская культура — это культура огромного мира кочевых, полукочевых и земледельческих племен, живших в I тысячелетии до н. э. в Северном Причерноморье, Кубани, Алтае и южной Сибири



Очевидно, образы зверей были изобразительными эквивалентами таких важных для воинской среды понятий и качеств, как сила, храбрость, быстрота движения, зоркость глаза.

У скифов основным видом художественной деятельности было прикладное искусство, памятники которого в большом количестве находят в погребениях (курганах). Это главным образом личные украшения человека, украшения оружия, конской упряжи и утвари. Главный сюжет этих изображений — животные, обитатели степных и лесостепных районов. Это олень, лось, медведь, камышовая кошка, лошадь, кабан, птица и рыба.

Костромской олень. Декоративная накладка на щит



Керемлехская пантера



Фантастический зверь-птица. Золотая обкладка
пожен из скифского кургана Придонья. 6 в до н. э.



Гриф. Рукоятка меча из скифского кургана
Прикубанья. V в. до н.э.



Золотая скифская шейная гривна



Золотая пектораль из Толстой могилы

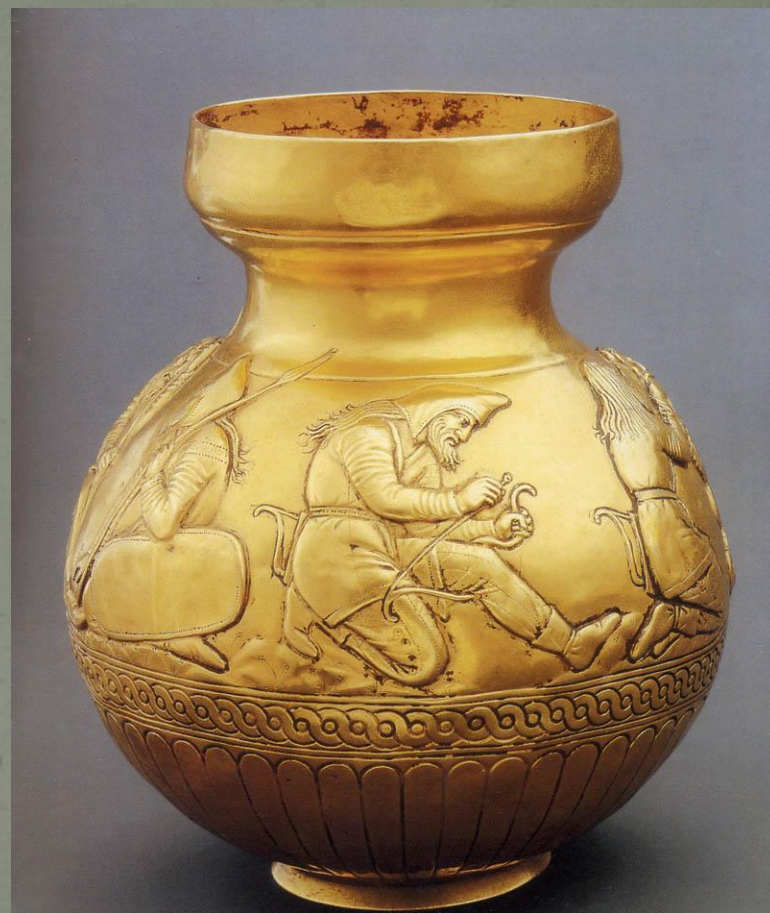




Золотой гребень из кургана Солоха



Электровый (сплав золота и серебра) сосуд из кургана Куль-Оба с изображениями скифских воинов



Кубок. Кубань, 5-4 вв. до
н. э. греко-скифский
стиль



Серебряная ваза из
кургана Чертомлык

