

Пташині гнізда



Різноманітність пташиних гнізд

- ▣ прості і складні, інколи вишукані;
- ▣ розміщення на відкритих і закритих місцях.



Сорока

- ▣ у вигляді громіздкої кулі, закритої з усіх боків;
- ▣ вхід - збоку



Ластівка

- з глини та мокрої землі у суміші з травою та кінським волоссям



Ворона

- ▣ 2 гнізда, якими користуються у різні роки;



ЩИГОЛЬ

- ▣ на гілках високого товстого дерева



Корольок

- гніздо вагою 20 грам з павутини, ізолюване пухом;
- тепло зберігається 1- 5 годин.



Лелека білий - чорногуз

- ▣ на підвищеннях у населених пунктах;
- ▣ з гілок дерев.



Вивільга

- ▣ акуратний кошик із травинок на розвилці гілок високо над землею



Jesús Giraldo (c)

Золота щурка

- ▣ довга нора біля обриву річки або в старому кар'єрі



Дрозд

- ▣ щільна чаша з моху та гілочок на пні або невисокому дереві



Дятел

- ▣ у дуплах;
- ▣ підстилка – деревні ошурки



Ремез

- ▣ у вигляді рукавички з боковим входом у вигляді трубки. з пуху тополі та очерету



Пугач

- ▣ на землі в невеликій заглибині у віддалених від людей місцях



Вівчарик

- ▣ серед моху, трави або сухих листків шароподібної форми з боковим входом;
- ▣ вистелено сухими травинками або пір'їнками.



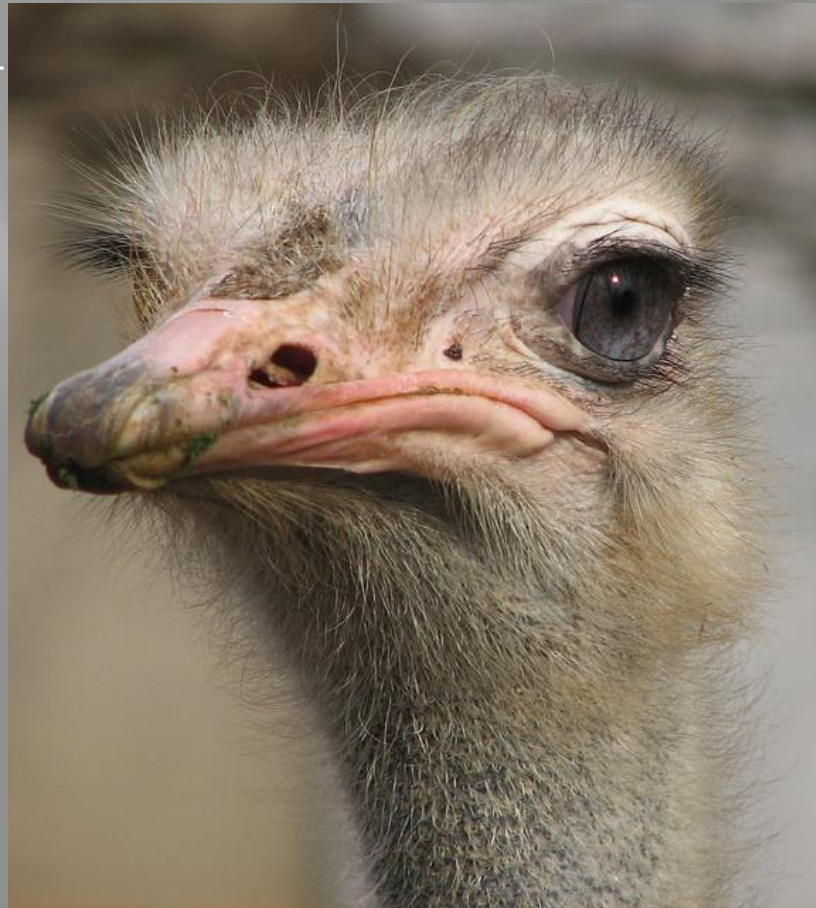
Халабудники

- ▣ самці будують на землі курені із гілок та прикрашають навколишню територію різними кольоровими предметами: квітами, раковинами, блискучками



Страус

- ▣ самиці відкладають яйця у піску в ямку — гніздо;
- ▣ вдень яйця висиджують самиці з срим



Дякую за
увагу!



Василинец
Віктор
7 - А клас